

Ведомость рабочих чертежей основного комплекта

Лист	Наименование
1	Ведомость чертежей
2	Обмерный план (М 1:60)
3	План демонтажа перегородок (М 1:60)
4	План монтажа перегородок (М 1:60)
5	План после перепланировки (М 1:60)
6	Планировочное решение (М 1:60)
7	Планировочное решение с размерами проходов (М 1:60)
8	Планировочное решение с габаритами мебели (М 1:60)
9	План расположения дверей (М 1:60)
10	План расположения розеток и выключателей (М 1:60)
11	План расположения светильников (М 1:60)
12	План включения световых групп (М 1:60)

Примечания:

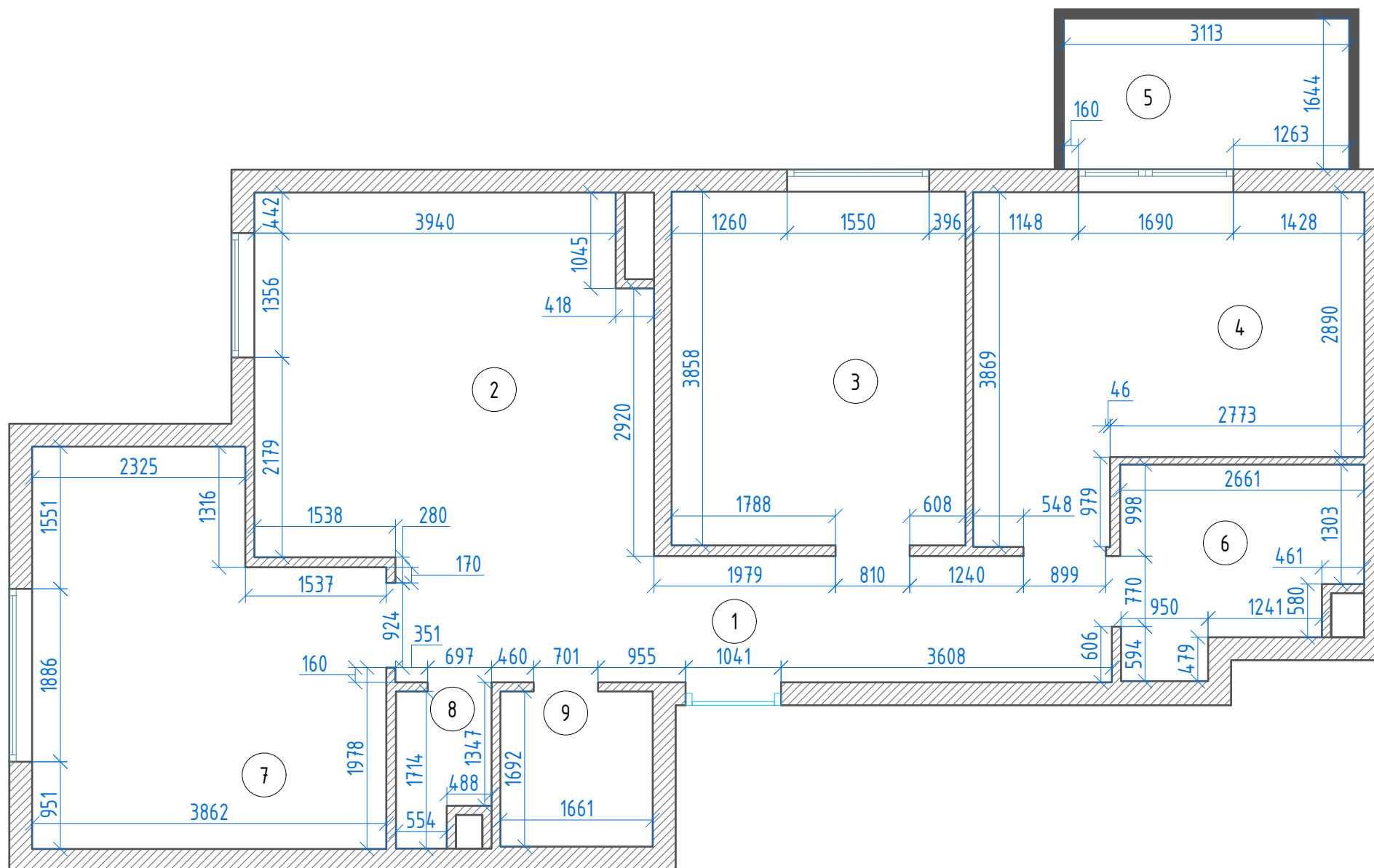
1. Данный проект является предварительным руководством к реализации декорирования помещения с указанием общих габаритных видимых размеров элементов.
2. Данный проект не является ни инженерным, ни конструктивным.
3. Данный проект был разработан на основе предварительных замеров. В данном проекте не учтена фактическая кривизна стен, вызванная конструктивными особенностями при строительстве и эксплуатации помещения и не учтены уклоны полов, потолков, стен и других конструктивных элементов. Исследования конструкций стен, пола, потолка и конструктивных элементов не проводились. Трехмерная модель пространства была основана на натурных обмерах, приведенных к четкой геометрии по минимальному размеру и на основании результатов фотофиксаций.
4. Размеры, указанные в проекте необходимо уточнить по месту.

Должность	ФИО	Подп.	Дата	ЖК Ренессанс СПБ, ул. Дыбенко, д.8, корп. 1-3	Лист	Листов
Дизайнер	Карпова Н.Ю.		2021		1	12
Формат А3						

Обмерный план (М 1:60)

Экспликация помещений

Номер помещен ия	Наименование	Площадь, м ²
1	Прихожая	10,70
2	Кухня-гостиная	16,80
3	Детская1	12,40
4	Мастер-спальня	13,80
5	Балкон	5,10
6	С/у	5,20
7	Детская2	14,90
8	С/у2	1,50
9	Гардеробная	2,80
	Общая площадь	83,20



УСЛОВНЫЕ ОБОЗНАЧЕНИЯ:

 - Существующие стены

Примечания:

1. Все размеры указаны в миллиметрах.
2. Рабочие чертежи выполнены на основе предварительного замера.
3. Обмерочный чертеж не определяет точную геометрию помещения (углы, кривизну стен, перепады высот и т.п.)

Должность	ФИО	Подп.	Дата
Дизайнер	Карпова Н.Ю.		2021

ЖК Ренессанс
СПБ, ул. Дыбенко, д.8, корп. 1-3

Лист	Листов
2	12

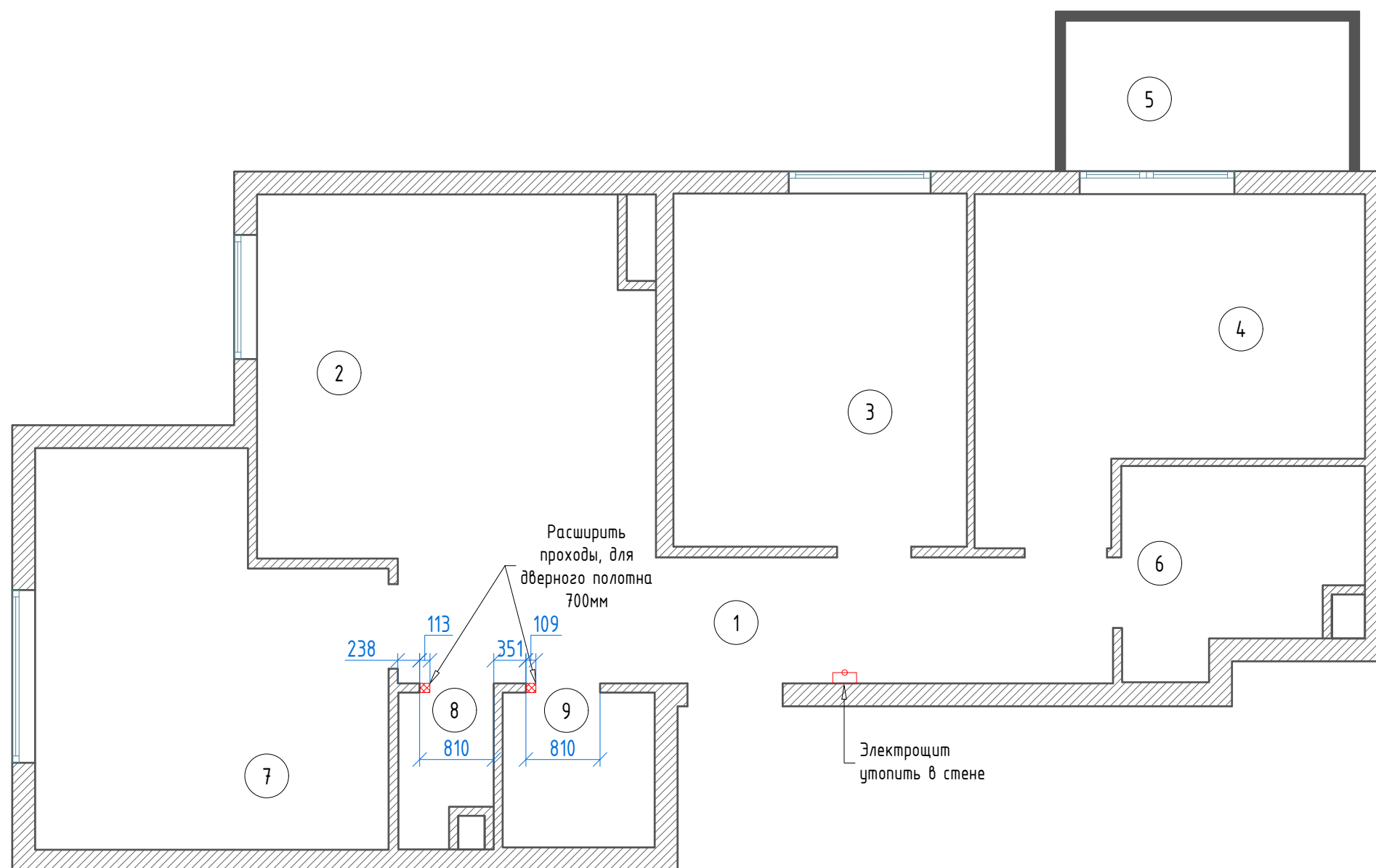
План демонтажа перегородок (М 1:60)

Экспликация помещений

Номер помещения	Наименование	Площадь, м ²
1	Прихожая	10,70
2	Кухня-гостиная	16,80
3	Детская1	12,40
4	Мастер-спальня	13,80
5	Балкон	5,10
6	С/у	5,20
7	Детская2	14,90
8	С/у2	1,50
9	Гардеробная	2,80
	Общая площадь	83,20

УСЛОВНЫЕ ОБОЗНАЧЕНИЯ:

-  - Существующие стены
-  - Демонтируемые перегородки



Должность	ФИО	Подп.	Дата
Дизайнер	Карпова Н.Ю.		2021
Формат А3			

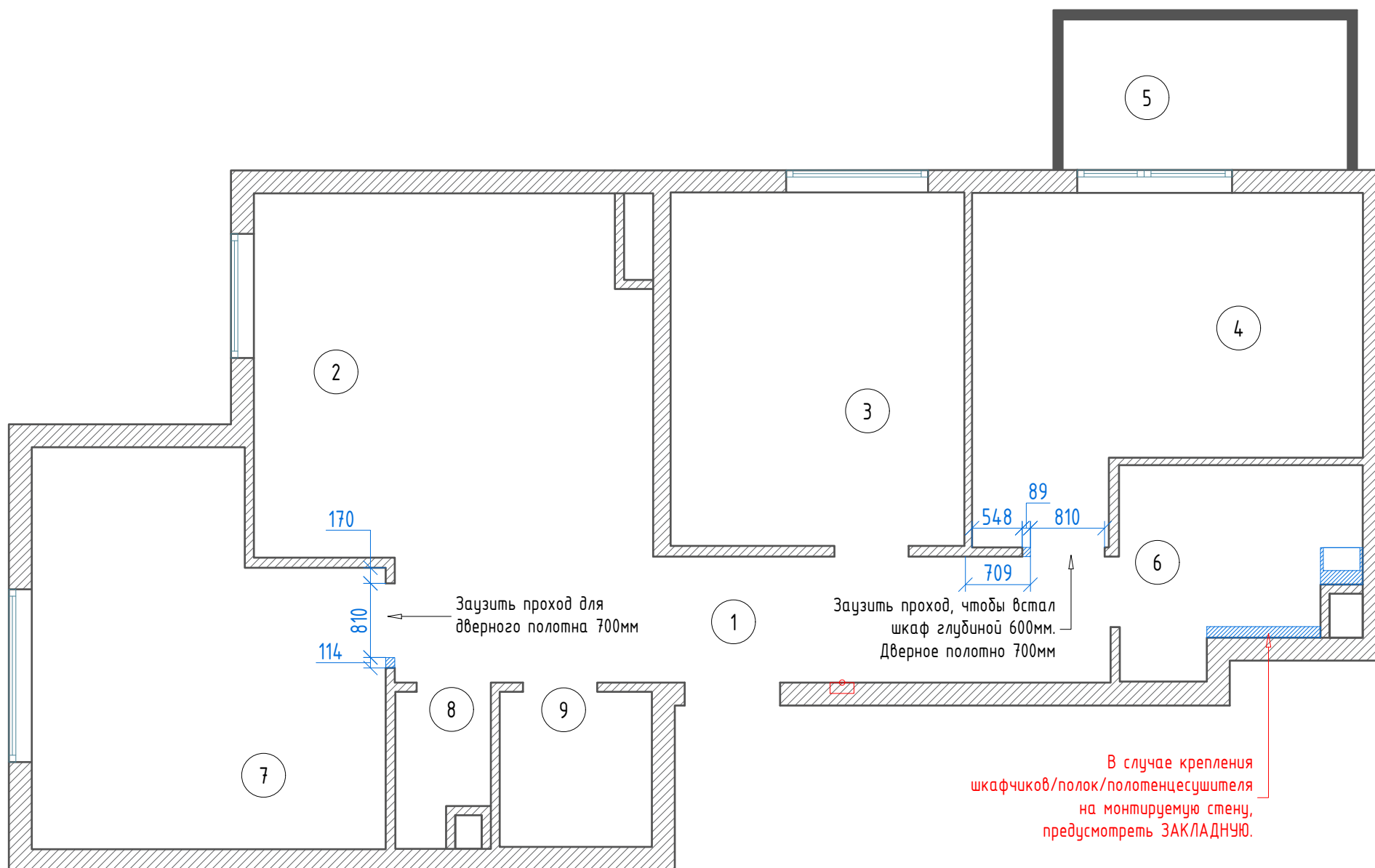
ЖК Ренессанс
СПБ, ул. Дыбенко, д.8, корп. 1-3

Лист	Листов
3	12

План монтажа перегородок (М 1:60)

Экспликация помещений

Номер помещения	Наименование	Площадь, м ²
1	Прихожая	10,70
2	Кухня-гостиная	16,80
3	Детская1	12,40
4	Мастер-спальня	13,80
5	Балкон	5,10
6	С/у	5,20
7	Детская2	14,90
8	С/у2	1,50
9	Гардеробная	2,80
	Общая площадь	83,20



УСЛОВНЫЕ ОБОЗНАЧЕНИЯ:

	- Существующие стены
	- Возводимые перегородки из ГКЛ В с/у использовать ГКЛВ

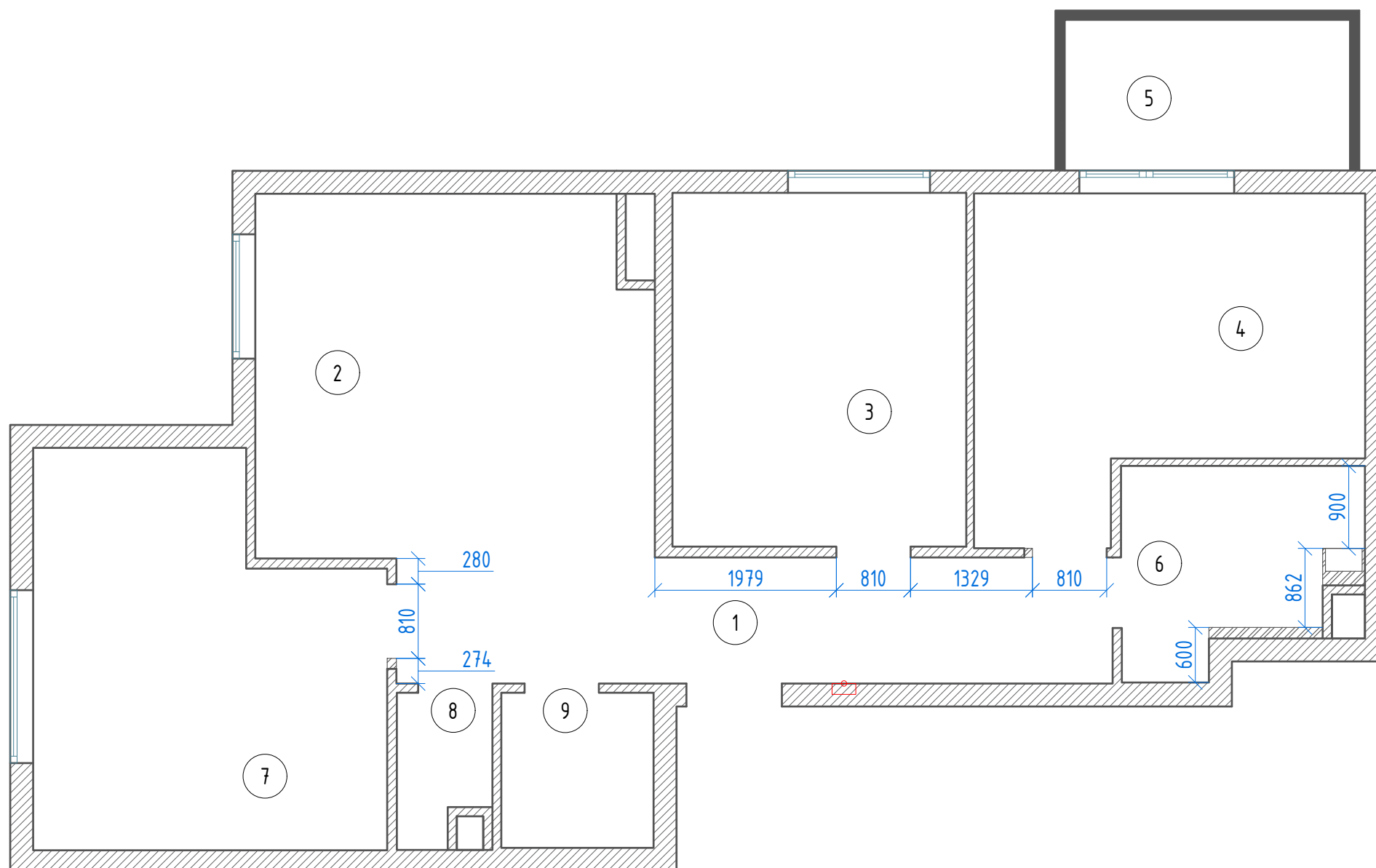
Примечания:

1. Монтажный план разработан на основе обмерочного плана, необходимо учитывать возможную нестыковку проектных и реальных размеров.
2. Существующие стены выровнять по маякам.
3. У всех дверных проемов h от чистого пола не меняется.
4. Углы под встроенную мебель выдержать строго 90 градусов.
5. После монтажа произвести контрольные замеры помещений.
6. Все размеры указаны без запаса на отделочные материалы.
7. Выполнить монтаж закладных деталей для навесных элементов оборудования и мебели.
8. Во влажных помещениях использовать влагостойкий гипсокартон.

Должность	ФИО	Подп.	Дата	ЖК Ренессанс СПБ, ул. Дыбенко, д.8, корп. 1-3	Лист	Листов
Дизайнер	Карпова Н.Ю.		2021		4	12
Формат А3						

План после перепланировки (М 1:60)

Экспликация помещений



Номер помещения	Наименование	Площадь, м ²
1	Прихожая	10,70
2	Кухня-гостиная	16,80
3	Детская1	12,40
4	Мастер-спальня	13,80
5	Балкон	5,10
6	С/у	5,20
7	Детская2	14,90
8	С/у2	1,50
9	Гардеробная	2,80
	Общая площадь	83,20

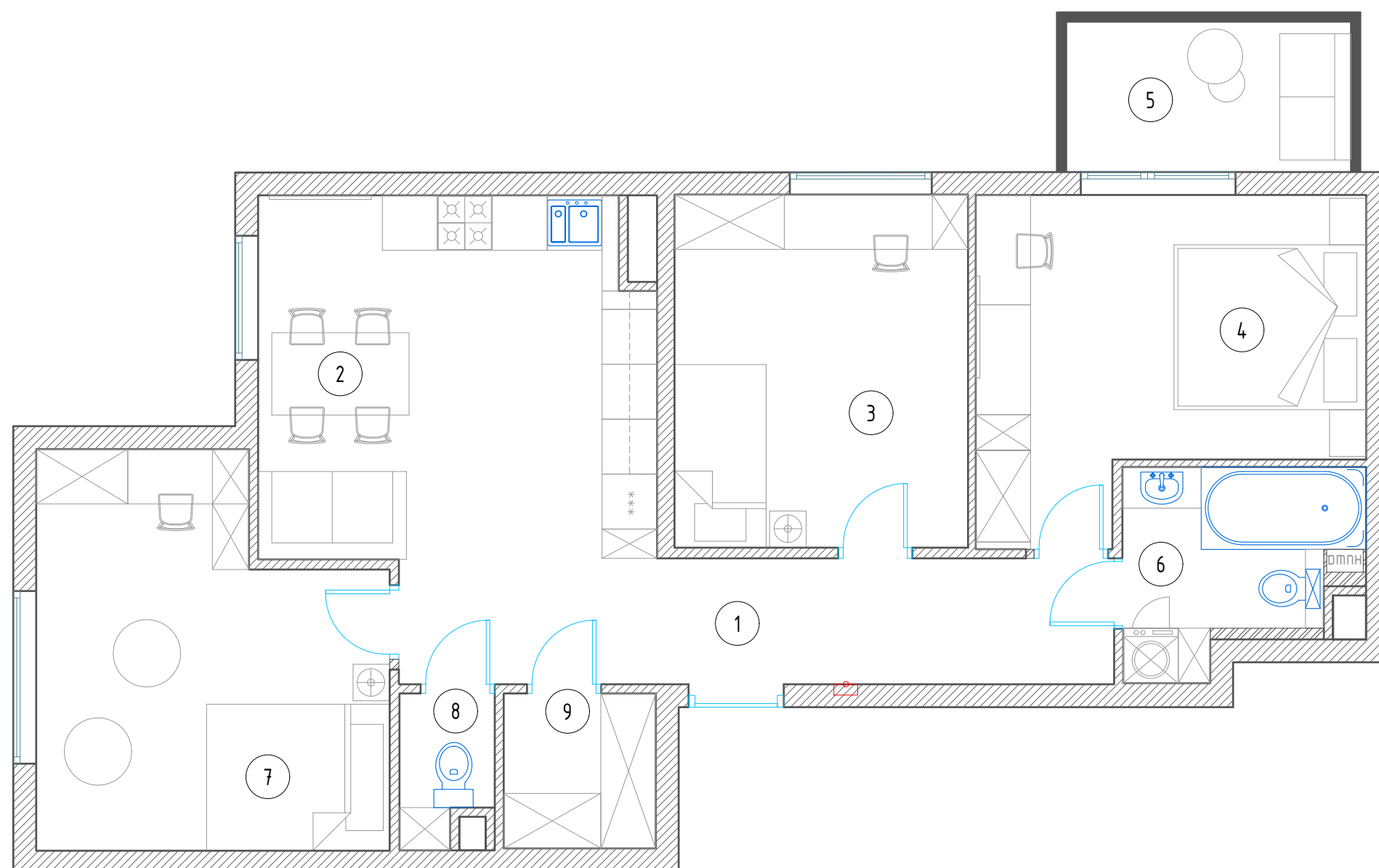
Должность	ФИО	Подп.	Дата
Дизайнер	Карпова Н.Ю.		2021
Формат А3			

ЖК Ренессанс
СПБ, ул. Дыбенко, д.8, корп. 1-3

Лист	Листов
5	12

Планировочное решение (М 1:60)

Экспликация помещений



Номер помещения	Наименование	Площадь, м ²
1	Прихожая	10,70
2	Кухня-гостиная	16,80
3	Детская1	12,40
4	Мастер-спальня	13,80
5	Балкон	5,10
6	С/у	5,20
7	Детская2	14,90
8	С/у2	1,50
9	Гардеробная	2,80
	Общая площадь	83,20

Примечания:

1. Мебель и оборудование на плане указаны условно.
2. Перед заказом мебели и оборудования произвести контрольные замеры фирмой поставщиком.
3. Комплектация кухонной мебели предварительная. Окончательный вариант утверждается заказчиком с фирмой-производителем кухни.
4. Наполнение гардеробной и шкафов согласовать при заказе с фирмой-поставщиком.

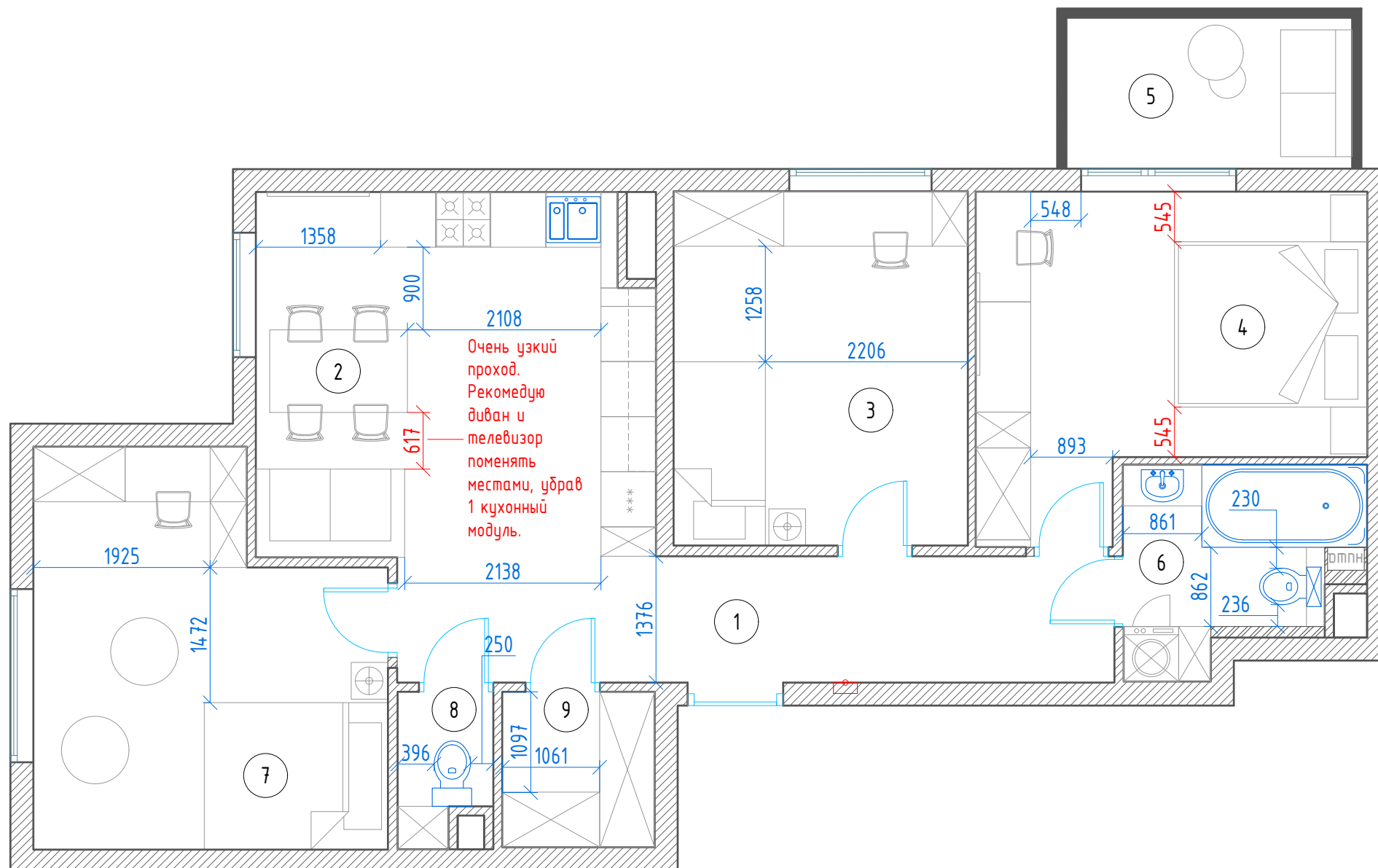
Должность	ФИО	Подп.	Дата
Дизайнер	Карпова Н.Ю.		2021
Формат А3			

ЖК Ренессанс
СПБ, ул. Дыбенко, д.8, корп. 1-3

Лист	Листов
6	12

Планировочное решение
с размерами проходов
(М 1:60)

Экспликация помещений



Номер помещения	Наименование	Площадь, м ²
1	Прихожая	10,70
2	Кухня-гостиная	16,80
3	Детская1	12,40
4	Мастер-спальня	13,80
5	Балкон	5,10
6	С/у	5,20
7	Детская2	14,90
8	С/у2	1,50
9	Гардеробная	2,80
	Общая площадь	83,20

Примечания:

1. Мебель и оборудование на плане указаны условно.
2. Перед заказом мебели и оборудования произвести контрольные замеры фирмой поставщиком.
3. Комплектация кухонной мебели предварительная. Окончательный вариант утверждается заказчиком с фирмой-производителем кухни.
4. Наполнение гардеробной и шкафов согласовать при заказе с фирмой-поставщиком.

Должность	ФИО	Подп.	Дата
Дизайнер	Карпова Н.Ю.		2021

ЖК Ренессанс
СПБ, ул. Дыбенко, д.8, корп. 1-3

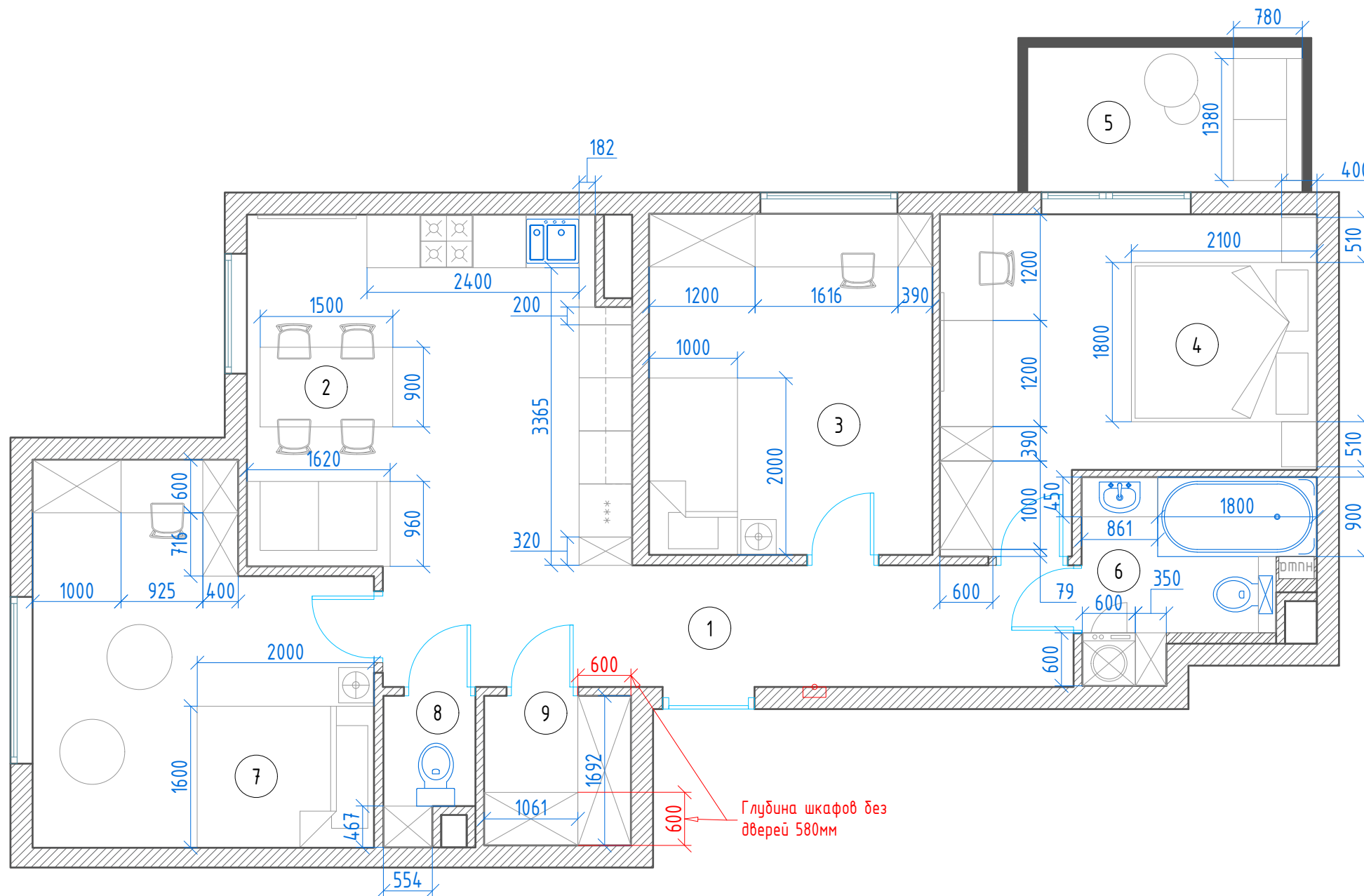
Формат А3

Лист	Листов
7	12

Планировочное решение
с габаритами мебели
(М 1:60)

Экспликация помещений

Номер помещен ия	Наименование	Площадь, м ²
1	Прихожая	10,70
2	Кухня-гостиная	16,80
3	Детская1	12,40
4	Мастер-спальня	13,80
5	Балкон	5,10
6	С/у	5,20
7	Детская2	14,90
8	С/у2	1,50
9	Гардеробная	2,80
	Общая площадь	83,20



Примечания:

1. Мебель и оборудование на плане указаны условно.
2. Перед заказом мебели и оборудования произвести контрольные замеры фирмой поставщиком.
3. Комплектация кухонной мебели предварительная. Окончательный вариант утверждается заказчиком с фирмой-производителем кухни.
4. Наполнение гардеробной и шкафов согласовать при заказе с фирмой-поставщиком.

Должность	ФИО	Подп.	Дата
Дизайнер	Карпова Н.Ю.		2021

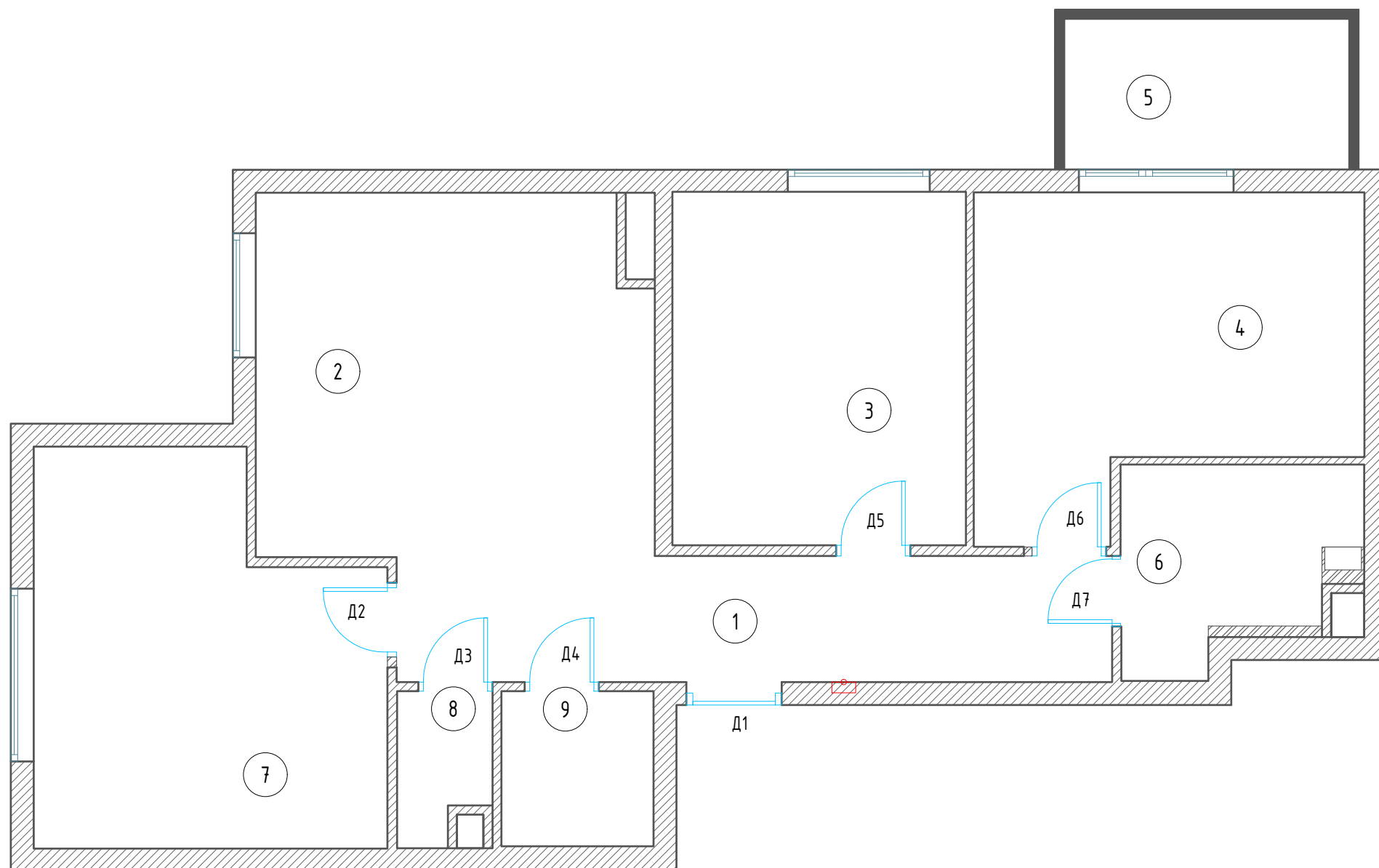
Формат А3

ЖК Ренессанс
СПБ, ул. Дыбенко, д.8, корп. 1-3

Лист	Листов
8	12

План расположения дверей (М 1:60)

Экспликация помещений



Номер помещен ия	Наименование	Площадь, м ²
1	Прихожая	10,70
2	Кухня-гостиная	16,80
3	Детская1	12,40
4	Мастер-спальня	13,80
5	Балкон	5,10
6	С/у	5,20
7	Детская2	14,90
8	С/у2	1,50
9	Гардеробная	2,80
	Общая площадь	83,20

Спецификация элементов заполнения дверных проемов

Обозн.	Помещение Артикул	Наименование дверного полотна	Кол-во
Д1	Входная дверь	Без замены	1
Д2	Детская2	700мм правая внутрь	1
Д3	С/у2	700мм левая наружу	1
Д4	Гардеробная	700мм левая наружу	1
Д5	Детская1	700мм правая внутрь	1
Д6	Мастер-спальня	700мм правая внутрь	1
Д7	С/у	700мм левая наружу	1

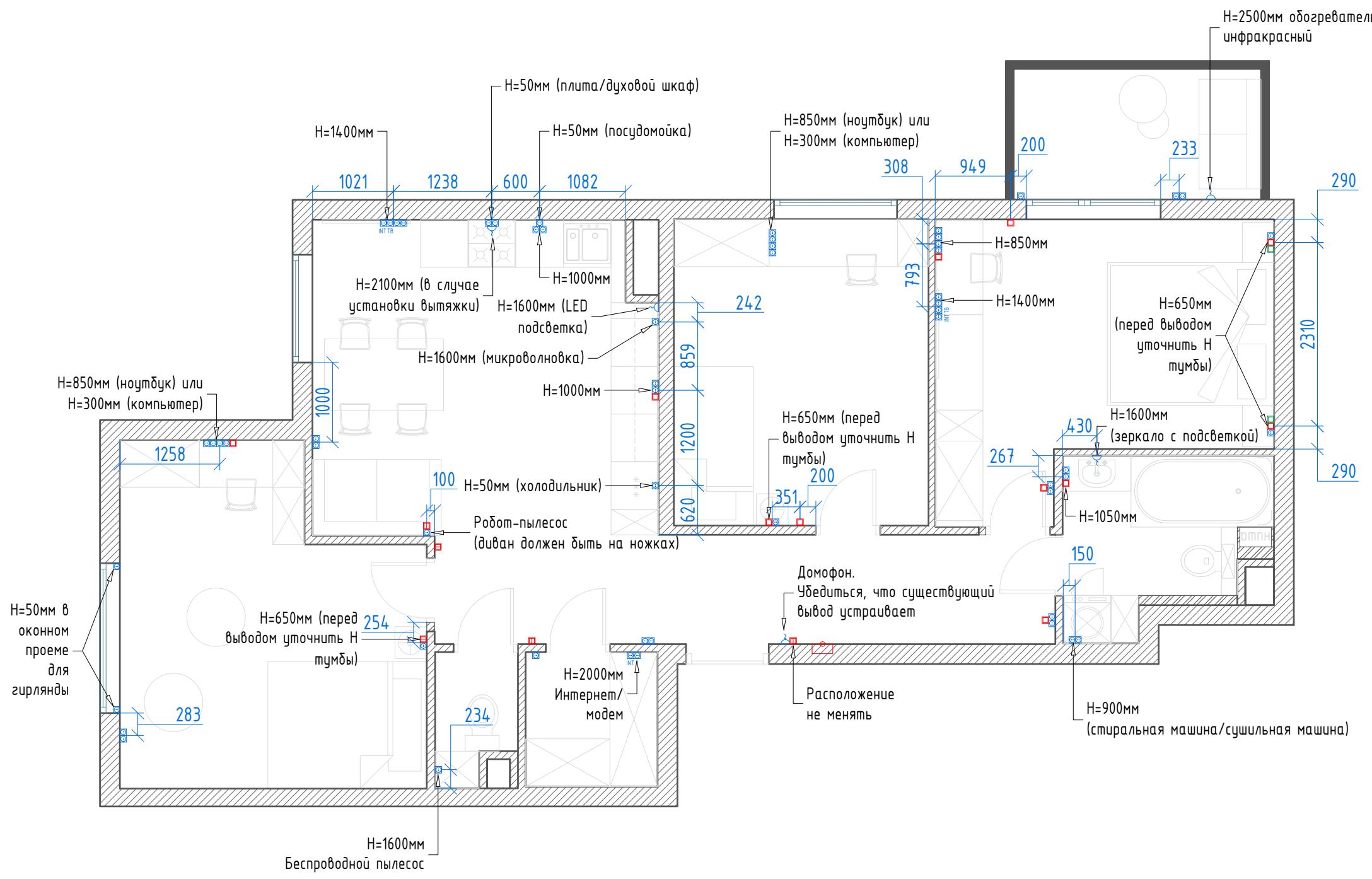
Примечания:

1. Предварительно замерить высоту дверных проемов. Дверное полотно может быть 2000мм или 2100мм.
2. Если двери будут с наличниками - то заранее определиться с шириной наличника. Самые узкие места в мастер-спальне и с/у. Подрезка наличников по ширине не желательна.




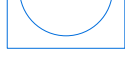


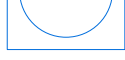



Должность	ФИО	Подп.	Дата	Лист	Листов
Дизайнер	Карпова Н.Ю.		2021	9	12
Формат А3					

ЖК Ренессанс
СПБ, ул. Дыбенко, д.8, корп. 1-3

План расположения розеток и выключателей (М 1:60)



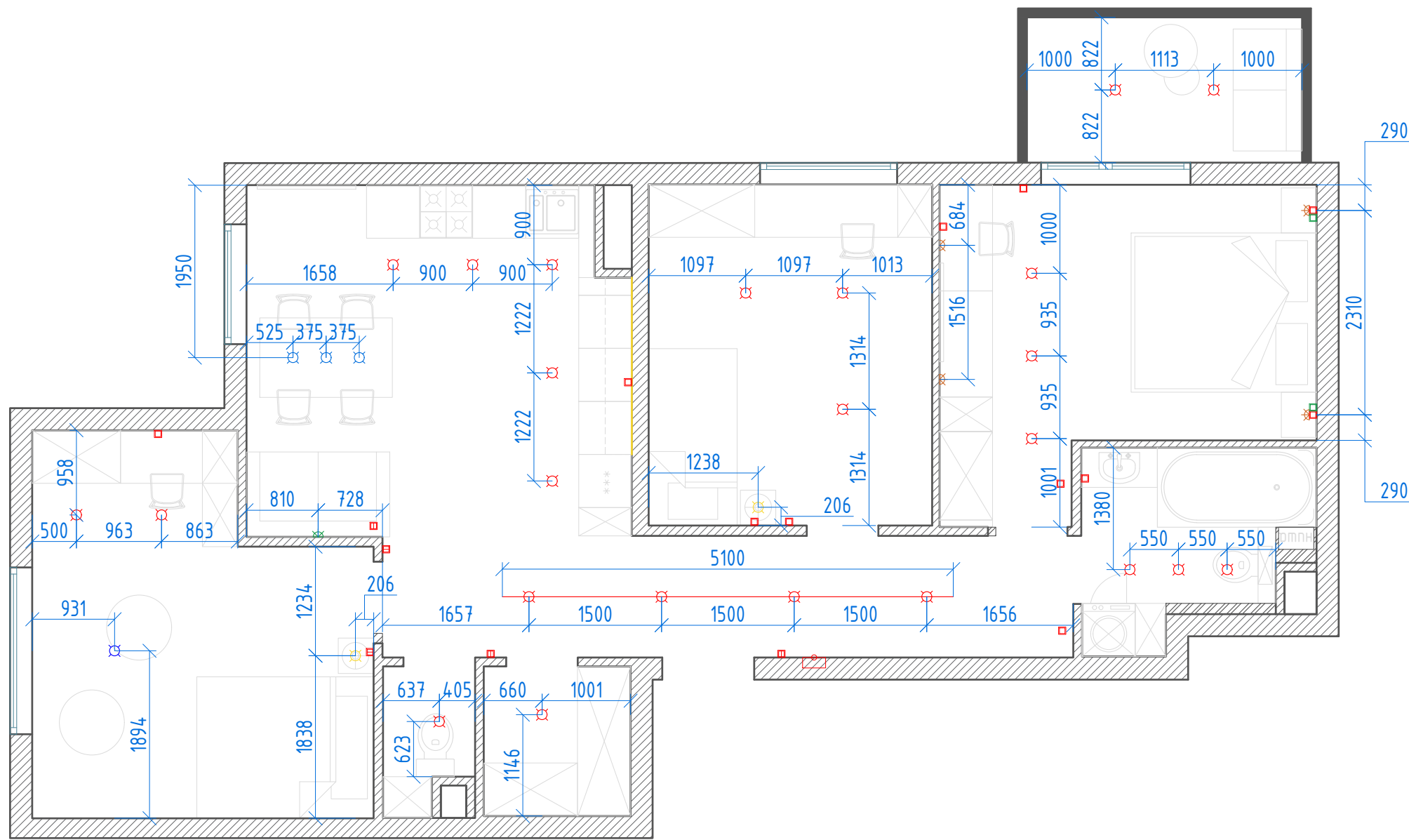
УСЛОВНЫЕ ОБОЗНАЧЕНИЯ:

-  - Розетка 220V
-  ТВ
-  - Розетка ТВ
-  INT
-  - Интернет розетка
-  - Вывод кабеля
-  - Выключатель 1-клавишный
-  - Диммер
-  - Выключатель 2х-клавишный
-  - Переключатель

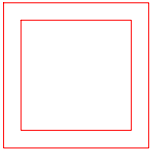
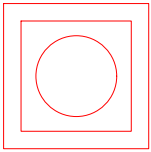
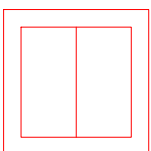
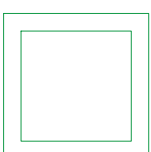
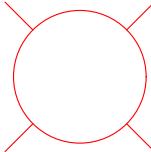
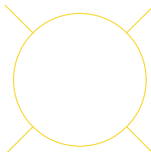
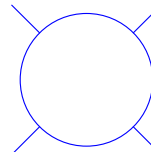
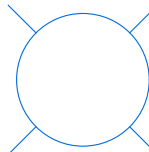
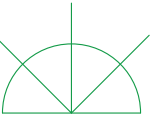
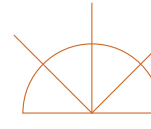

- Примечания:
1. Все розетки расположить на высоте H=300мм от чистового пола, если не указано иное.
 2. Все выключатели и переключатели расположить на высоте H=900мм от чистового пола, если не указано иное.
 3. Указаны размеры расположения центральных осей.
 4. Установку рядом стоящих розеток произвести в общую рамку.
 5. Установку рядом стоящих переключателей и выключателей произвести в 1 рамку.
 6. Все выключатели и розетки расположить посередине простенка, если не указано иное.
 7. На чертежах диагональ телевизоров 50 дюймов, расположение розеток может измениться при уменьшении диагонали телевизора. Розетки не должны выступать.
 8. На чертежах нет вывода под полотенцесушитель в с/у. Если он нужен - то необходимо заранее выбрать модель и сообщить строителям левый/правый вывод, необходимую высоту и место расположения.
 9. Если будут теплые полы - то нужны выводы под регуляторы.

Должность	ФИО	Подп.	Дата	ЖК Ренессанс СПБ, ул. Дыбенко, д.8, корп. 1-3	Лист	Листов
Дизайнер	Карпова Н.Ю.		2021		10	12
Формат А3						

План расположения светильников (М 1:60)



УСЛОВНЫЕ ОБОЗНАЧЕНИЯ:

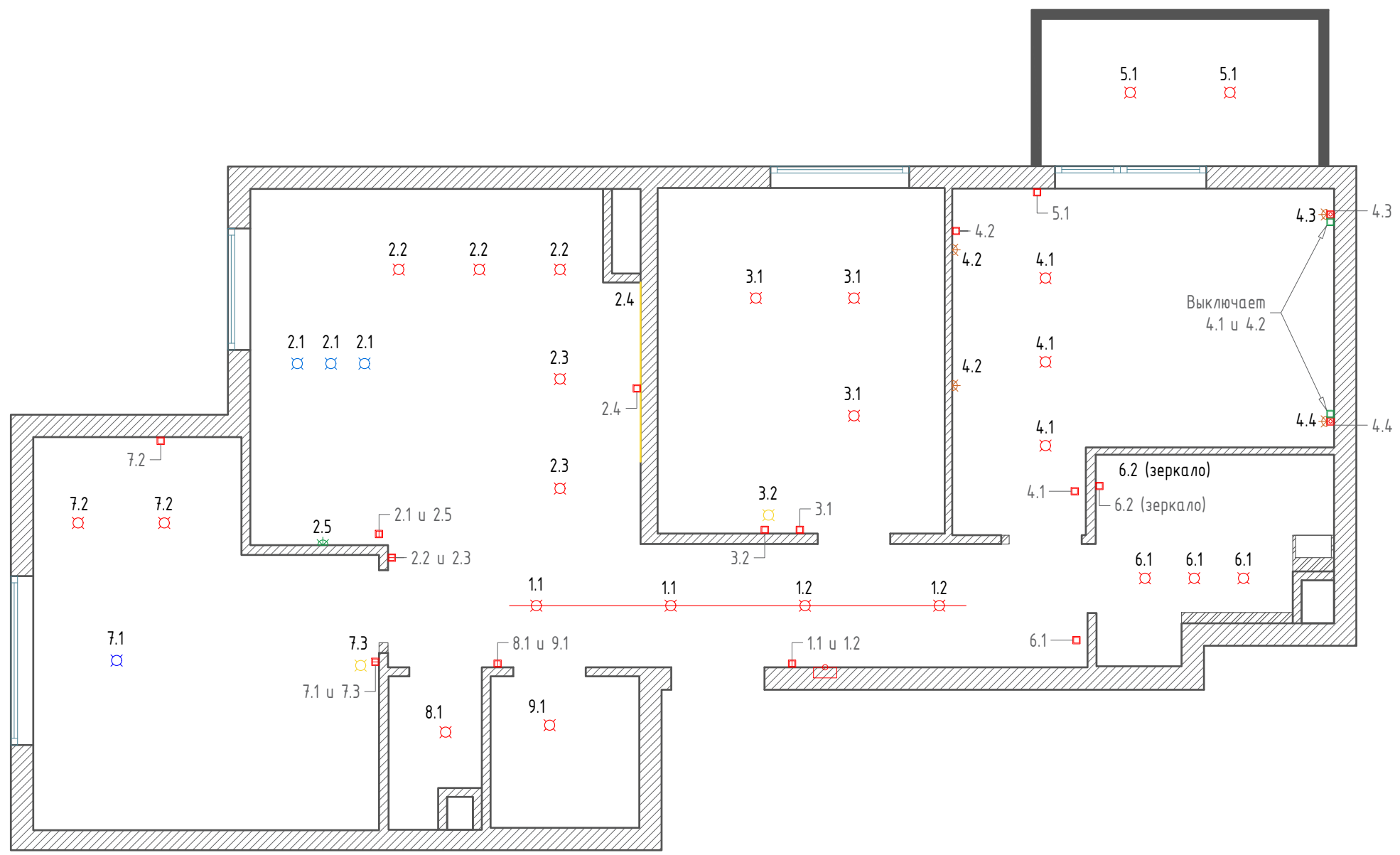
-  - Выключатель 1-клавишный
-  - Диммер
-  - Выключатель 2х-клавишный
-  - Переключатель
-  - Накладной светильник
-    - Подвесной светильник
-   - Бра
-  - Трековая система

Примечания:

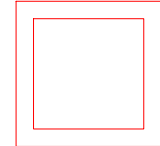
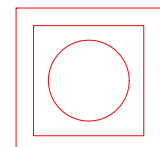
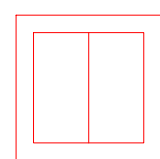
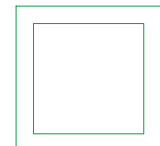
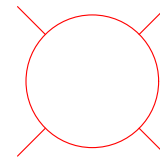
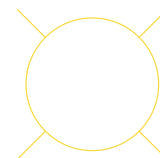
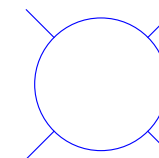
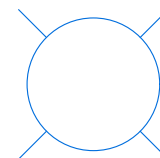
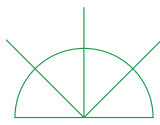
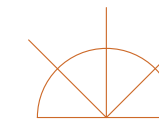

1. Точное расположение электроприборов указывает фирма-поставщик.
2. Расположение вывода для светодиодных лент определить на месте.
3. Все лампы и светодиодные ленты теплого или нейтрального света.
4. Представленная схема действительна при учете согласованной установки мебели и оборудования. При внесении дополнительных изменений и корректировок в данную схему необходимо согласовать с автором проекта.

Должность	ФИО	Подп.	Дата	Лист	Листов
Дизайнер	Карпова Н.Ю.		2021	11	12
ЖК Ренессанс СПБ, ул. Дыбенко, д.8, корп. 1-3					
Формат А3					

План включения световых групп (М 1:60)



УСЛОВНЫЕ ОБОЗНАЧЕНИЯ:

-  - Выключатель 1-клавишный
-  - Диммер
-  - Выключатель 2х-клавишный
-  - Переключатель
-  - Накладной светильник
-    - Подвесной светильник
-   - Бра
-  - Трековая система

Примечания:

1. Точное расположение электроприборов указывает фирма-поставщик.
2. Расположение вывода для светодиодных лент определить на месте.
3. Все лампы и светодиодные ленты теплого или нейтрального света.
4. Представленная схема действительна при учете согласованной установки мебели и оборудования. При внесении дополнительных изменений и корректировок в данную схему необходимо согласовать с автором проекта.

Должность	ФИО	Подп.	Дата	ЖК Ренессанс СПБ, ул. Дыбенко, д.8, корп. 1-3	Лист	Листов
Дизайнер	Карпова Н.Ю.		2021		12	12
Формат А3						