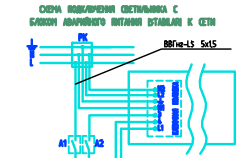
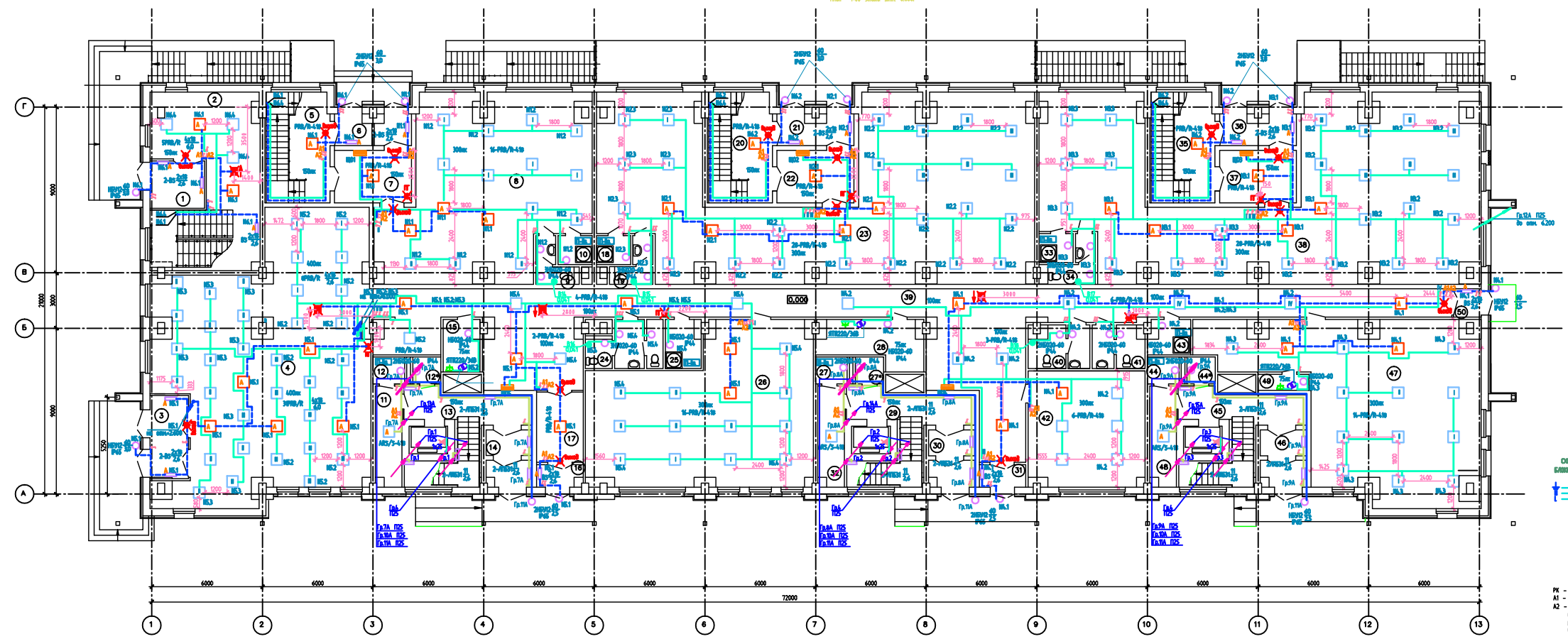


План 1-го этажа вкл. 0,000

Экспликация помещений 1-го этажа

№ п/п	Наименование	Площадь, м ²	№ п/п	Наименование	Площадь, м ²
1	Тамбур	7,6	28	Орел	94,2
2	Вестибюль	28,8	27	Войлочное помещение	5,3
3	Тайёр	8,4	26	Ванная	13,1
4	Холл	153,9	29	Холл	10,8
5	Холл	9,2	30	Тайёр	7,5
6	Тайёр	7,1	31	Тайёр	3,1
7	Холл	11,9	32	Кассир	7,9
8	Орел	98,9	33	Хозяйственное помещение	2,9
9	С/у	4,0	34	С/у	5,0
10	Хозяйственное помещение	2,9	35	Холл	9,2
11	Кассир	7,9	36	Тайёр	7,1
12	Войлочное помещение	5,3	37	Холл	11,9
13	Холл	10,8	38	Орел	185,8
14	Тайёр	7,5	39	Коридор	151,5
15	Ванная	5,7	40	С/у	7,6
16	Тайёр	3,1	41	С/у	6,6
17	Коридор	9,6	42	Коридор	39,9
18	С/у	2,9	43	Хозяйственное помещение	4,4
19	Хозяйственное помещение	4,0	44	Войлочное помещение	5,3
20	Холл	9,2	45	Холл	10,8
21	Тайёр	7,1	46	Тайёр	7,5
22	Холл	11,9	47	Войлочное	107,0
23	Орел	183,9	48	Кассир	7,9
24	С/у	9,5	49	Ванная	2,4
25	Хозяйственное помещение	5,2	50	Тайёр	2,3
			Итого		1334,3



1. Направление сети общего освещения - М0/220.
2. За габаритными помехами (в. зорч. П) воздушные сети рабочего освещения и воздушные сети выключателя кабин ВР1-13.
3. Проложить сети аварийного освещения выключателя кабин ВР1-13. Осветительные приборы аварийного освещения маркировать "А" и иметь источник бесперебойного питания (ИБП) Блок Свет.
4. В местах пересечения кабелей и проводов установить специальные рабочие и аварийные осветительные приборы "Паспорт" помещения или ВР-703-2/8. Устройства должны быть установлены с шагом осветителя, в месте установки выключателя, установленными в входы в помещения.
5. Выключатели установить на высоте 0,8м от пола.
6. Проложить рабочие и аварийные осветительные приборы не выходящие за пределы, на высоте 1,8м от пола.
7. Проложить кабель осветительных сетей в корпусе в шпоре.
8. Проложить кабель осветительных сетей в корпусе в шпоре.
9. Высота установки распределительных щитов 1,8м от пола.

КЛЮЧЕВЫЕ ОБОЗНАЧЕНИЯ

- ✖ - аварийный светильник "П" ВР-703-1/4. Знак "НАПРАВЛЕНИЕ ДВИЖЕНИЯ К ВЫХОДУ". Время работы в автономном режиме 3 часа.
- ✖ - аварийный светильник "Паспорт" ВР-703-2/8. Знак "НАПРАВЛЕНИЕ ДВИЖЕНИЯ К ВЫХОДУ". Время работы в автономном режиме 3 часа.
- ✖ - аварийный светильник "Паспорт" ВР-703-2/8. Знак "ВЫХОД", "П". Время работы в автономном режиме 3 часа.

		ЭОМ	
№	Имя	Дата	Должность
		Р	29
План сетей освещения 1-го этажа.			
		Формат А3	