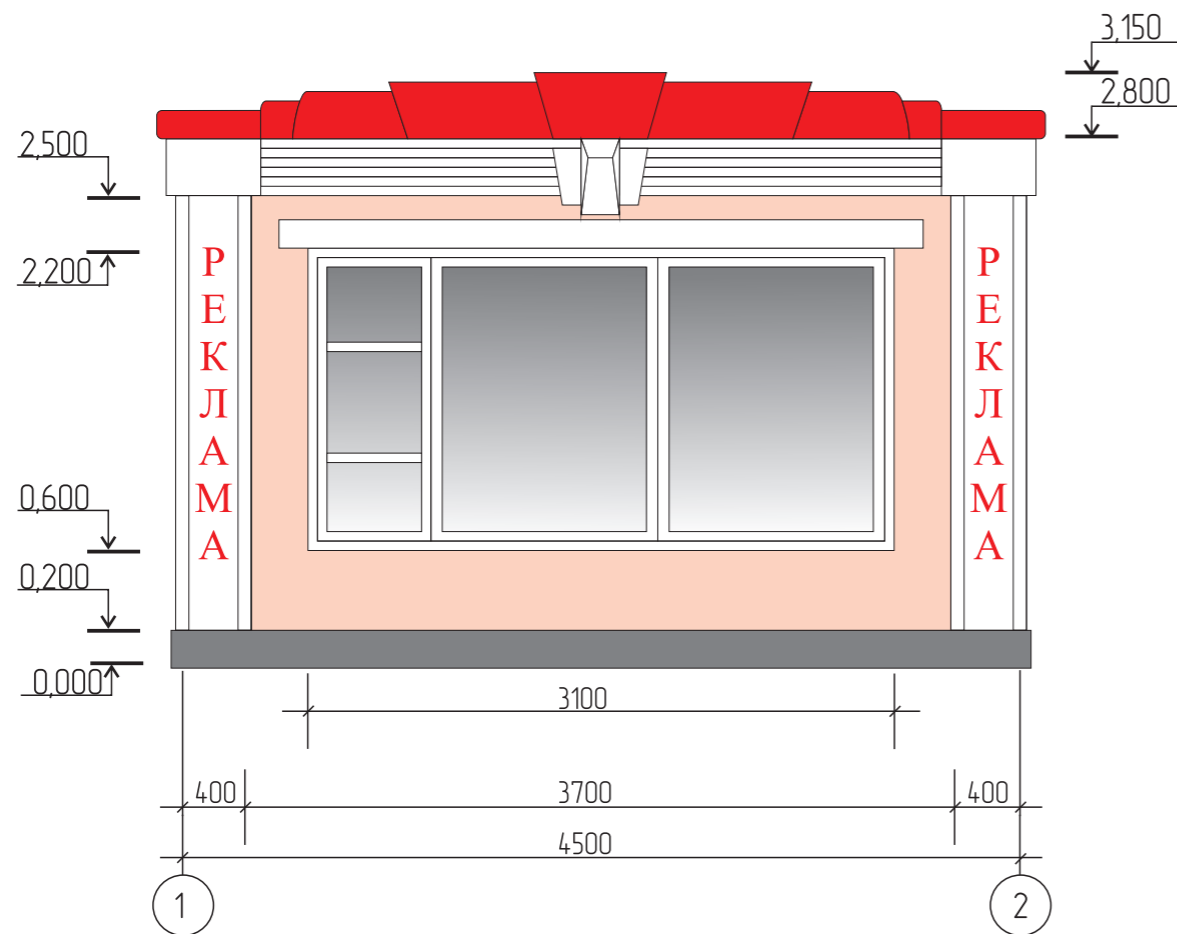
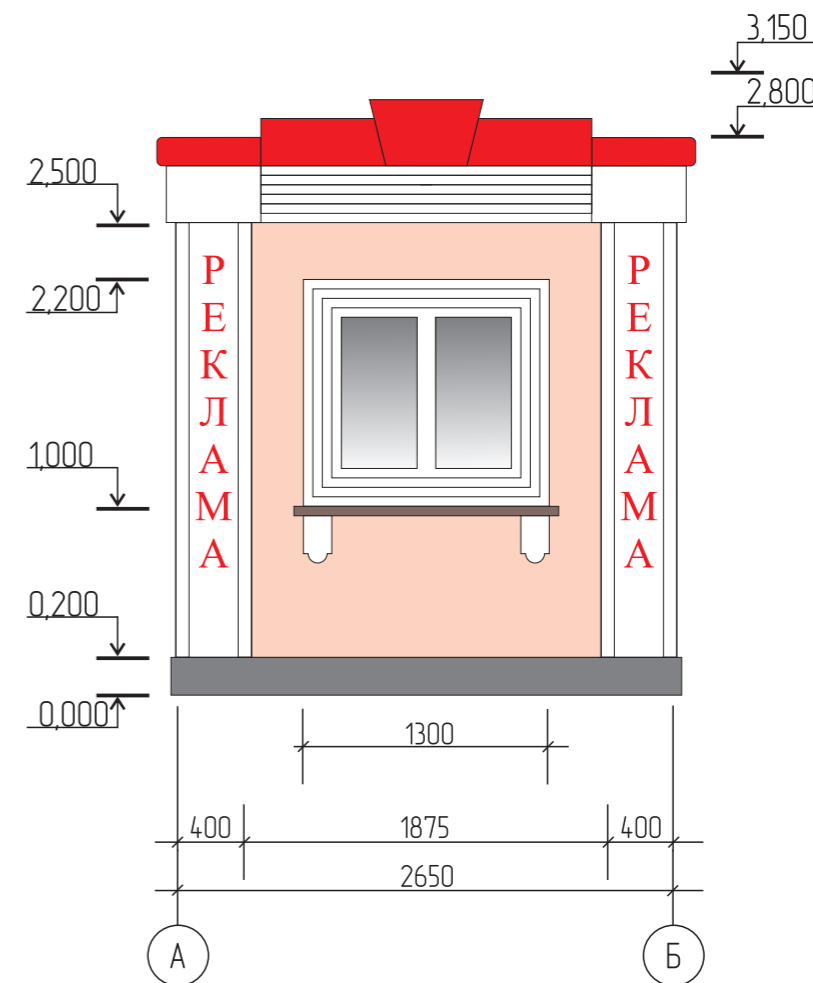


Цветовое решение.
Фасад 1-2. Масштаб 1:25



Фасад А-Б. Масштаб 1:25



Отделка стен металлический стальной лист, окрашен порошковой краской:



Примечание:

1. Настоящем проекте предусмотрены места размещения рекламы.
Цвет рекламных букв должен соответствовать одному из колеров отделки фасада 3000 (огненно-красный) по шкале RAL.
2. Площадка перед входом – плитка тротуарная.
3. Стены – металлический стальной лист, окрашен порошковой краской цвета 1014 (бежевый) по шкале RAL.
4. Декоративные элементы фасада – металлический стальной лист, окрашен порошковой краской цвета 9003 (белый) по шкале RAL.
5. Окна – стеклопакет в рамах ПВХ белого цвета 9003 по шкале RAL.
Окна защищены роль-ставнями белого цвета 9003 по шкале RAL.
6. Декоративные элементы кровли – металлический стальной лист, окрашен порошковой краской цвета 3000 (огненно-красный) по шкале RAL.
7. Цоколь – бетонная плитка «рваный камень» цвета 7043 (транспортно-серый В) по шкале RAL.

						г.Хабаровск, Набережная адмирала Небельского			
Изм.	К. уч.	Лист	№ Док	Подпись	Дата	Эскизный проект типового павильона площадью 12 кв.м.	Стадия	Лист	Листов
							ЭП	3	5
Заказчик						Козлов А.К.		ИП Козлов А.К.	
Разработал						Мальшева А.М.			
						Фасад в осях 1-2. Фасад в осях А-Б.			
						Цветовое решение фасада. М 1:25			