

**Ведомость рабочих чертежей**

Лист	Наименование	Примечание
1	Общие данные.	
2	Архитектурно-строительный план второго этажа.	
3	Архитектурно-строительный план антрессолей.	
4	План расстановки мебели и оборудования второго этажа.	
5	План расстановки мебели и оборудования антрессолей.	
6	Сечение 1-1.	
7	Сечение 2-2.	

1. Планировочные решения разработаны на основании задания на проектирование, утвержденного Заказчиком.

2. За относительную отметку 0.000 принята отметка уровня чистого пола второго этажа.

3. При производстве строительных работ следует строго соблюдать требования правил производства работ и техники безопасности в строительстве согласно СНиП //480\*,СНиП 3.04.0187,СНиП 3.03.0187.

4. Работы по выполнению изоляционных и отделочных работ вести в соответствии со СнпП 3,04,0187;

5. Расчетный объем отходов при отделке помещений следующий:

-Строительный мусор в виде кусков гипсокартона, штукатурного раствора, плитки, гипса и др. вывезти на свалку;


До вывоза весь строительный мусор упаковывается в полиэтиленовые мешки и складировается на местах хранения ТБО.

При производстве работ нельзя захламлять и засорять как главный вход, так и дворовую территорию строительными материалами и отходами.

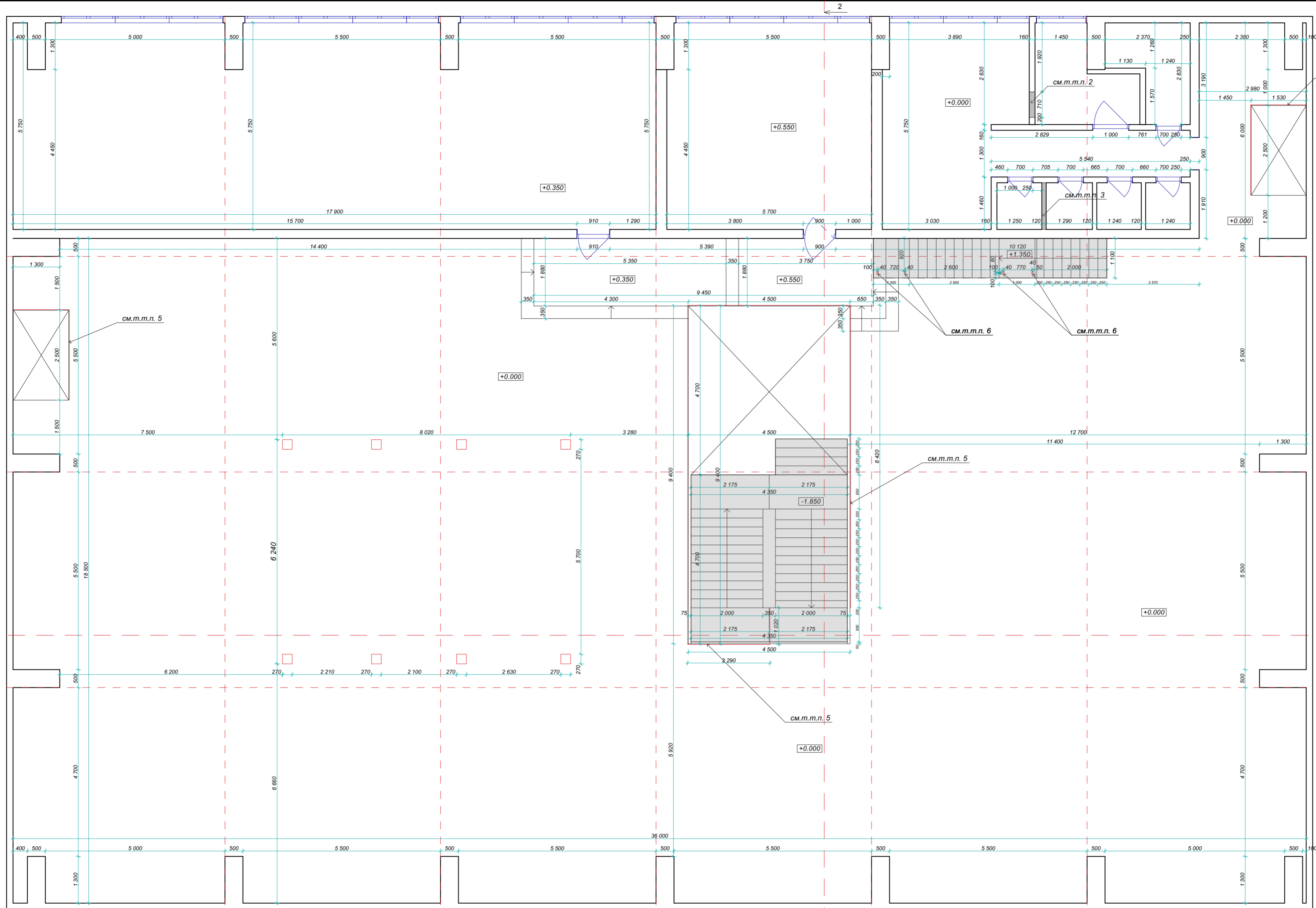
6. Технические решения, принятые в рабочих чертежах, соответствуют требованиям экологических, санитарно-гигиенических, противопожарных и других действующих норм и правил и обеспечивают безопасную для жизни и здоровья эксплуатацию объекта при соблюдении предусмотренных в проекте мероприятий.

Площадь второго этажа - 186,1 м2

Площадь антрессолей - 659,4 м2

Изм.	Коп.уч.	Лист	№Док.	Подп.	Дата	Планировочные решения модернизации производственного цеха под помещение клубного типа в г. Заславль Минского района	Стадия	Лист	Листов
		Архитектор	Шарпенко А.А.		03.23			С	1
						Общие данные.			
		Норм. контр.	Шарпенко А.А.		03.23				

формат А3



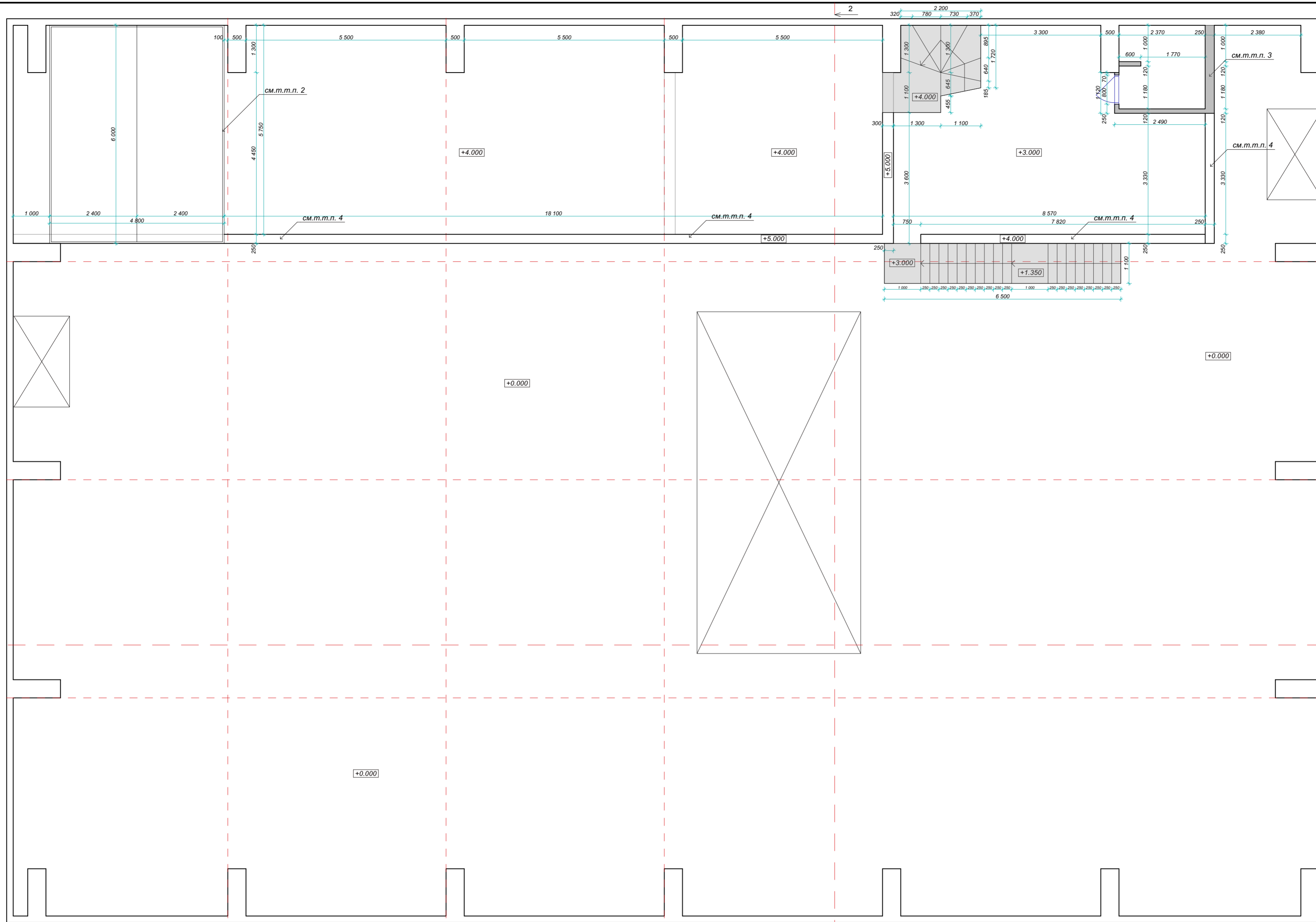
**Условные обозначения:**

- Существующие стены;
- Возведение перегородок;

**Примечание:**

1. За относительную отметку 0,000 принят уровень чистого пола этажа;
2. Выполнить закладку проемов;
3. Выполнить возведение новых перегородок и стен;
4. Помост выполнить из террасной доски на самонесущем металлическом каркасе;
5. Выполнить ограждение атриума лестницы первого этажа;
6. Выполнить опоры металлической лестницы из трубы 40x80 мм;

Выполнил	Шарленко А.А.	03.23
Изм.	Кол.уч	Лист
№Док	Подп.	Дата



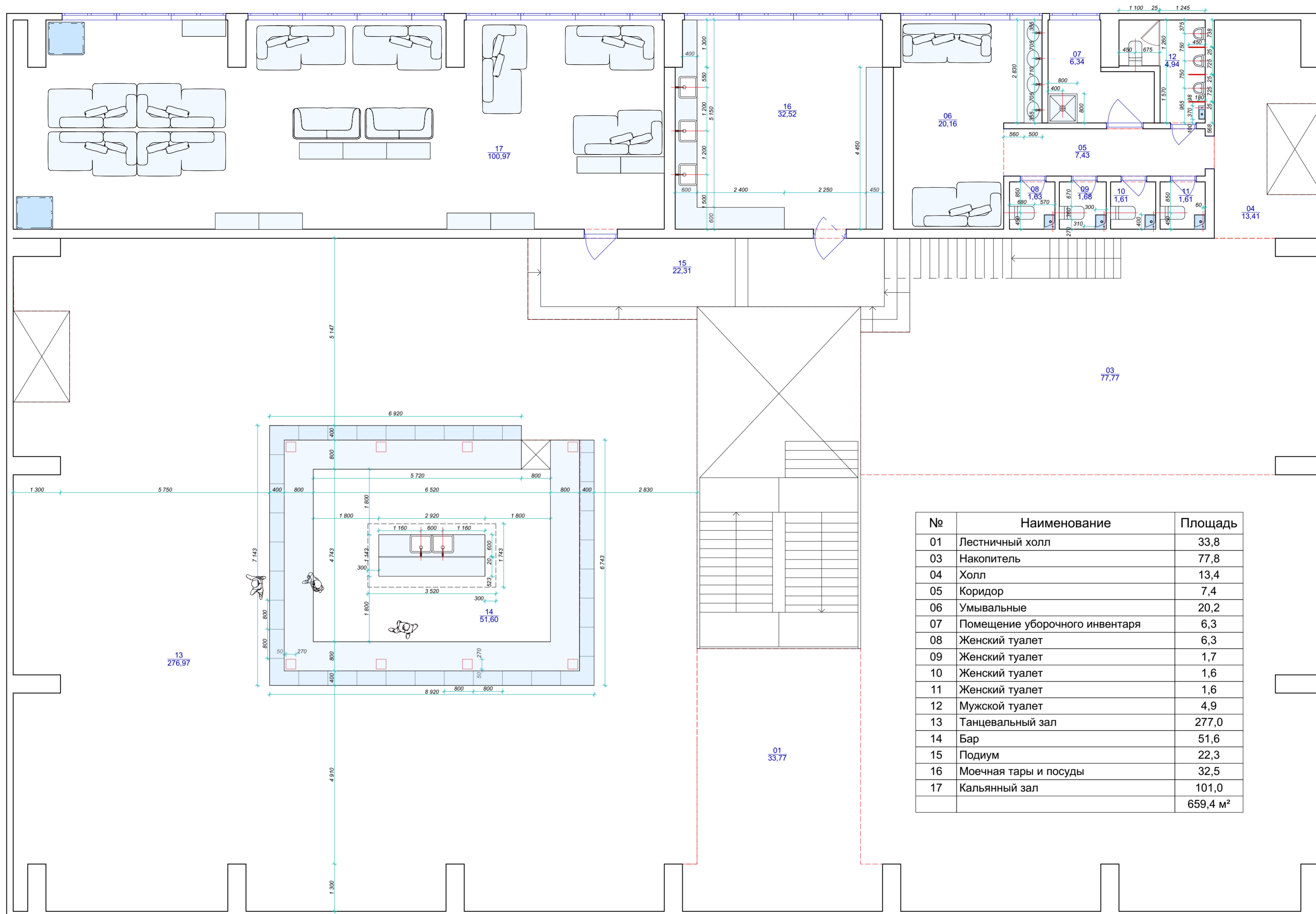
**Условные обозначения:**

- Существующие стены;
- Возведение перегородок;

**Примечание:**

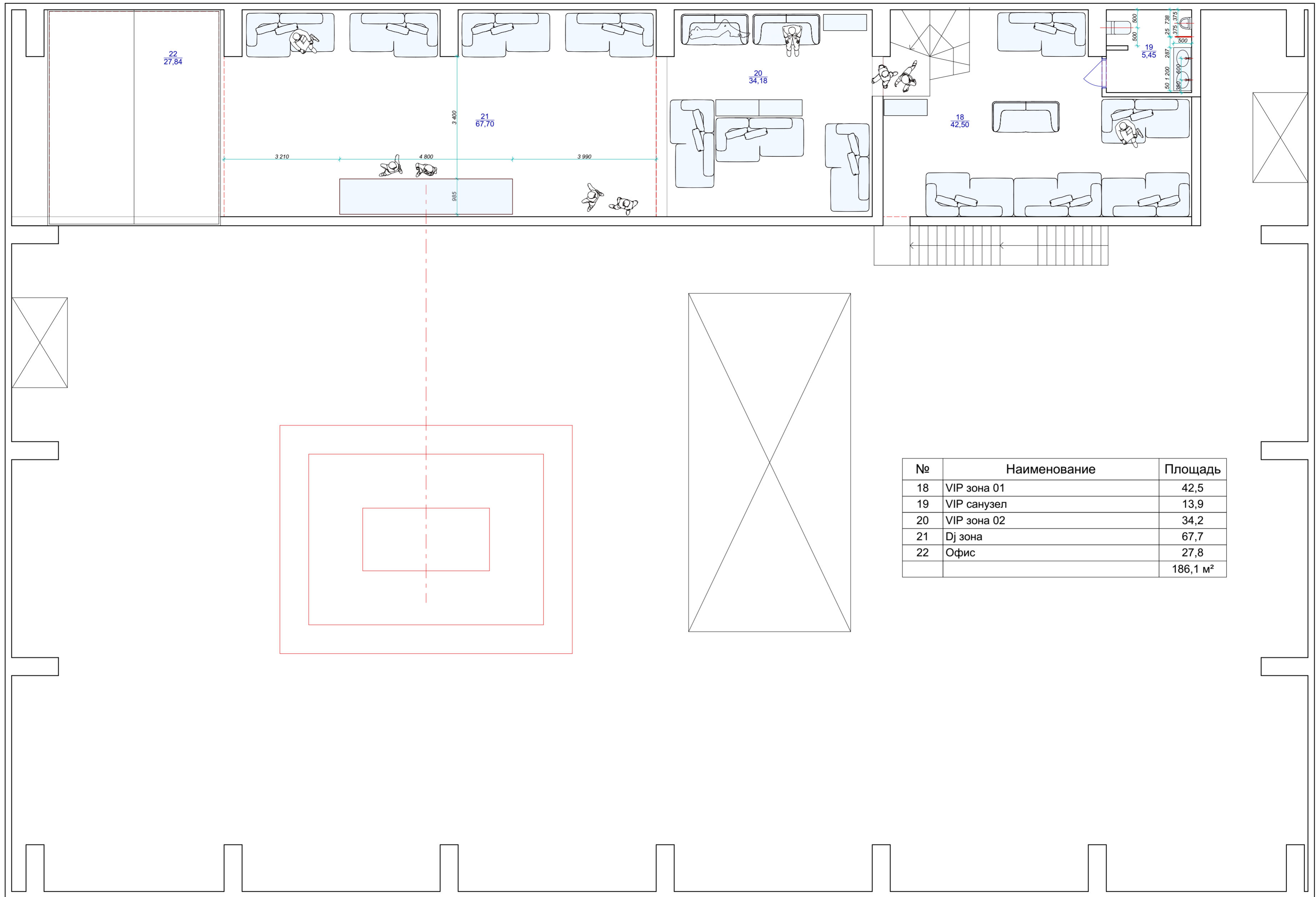
1. За относительную отметку 0,000 принят уровень чистого пола второго этажа;
2. Установить две бытовки 2400х6000 на существующие антресоли;
3. Выполнить возведение новых перегородок и стен;
4. Выполнить парапетную стенку высотой 1 000 мм от основания пола антресселей;
- 5.

Выполнил	Шарленко А.А.	03.23
Изм.	Кол.уч.	Лист
НеДок	Подп.	Дата

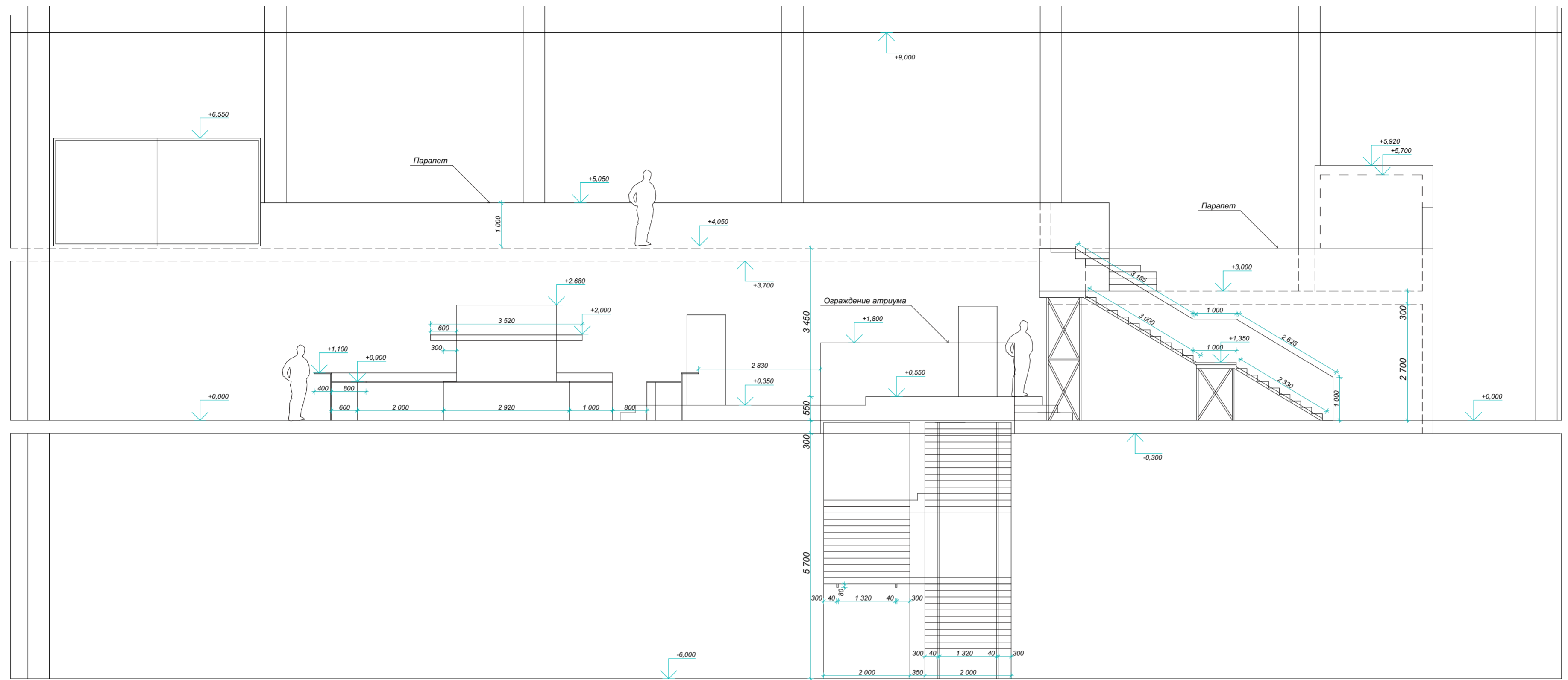


№	Наименование	Площадь
01	Лестничный холл	33,8
03	Накопитель	77,8
04	Холл	13,4
05	Коридор	7,4
06	Умывальные	20,2
07	Помещение уборочного инвентаря	6,3
08	Женский туалет	6,3
09	Женский туалет	1,7
10	Женский туалет	1,6
11	Женский туалет	1,6
12	Мужской туалет	4,9
13	Танцевальный зал	277,0
14	Бар	51,6
15	Подиум	22,3
16	Моечная тары и посуды	32,5
17	Кальянный зал	101,0
		659,4 м²

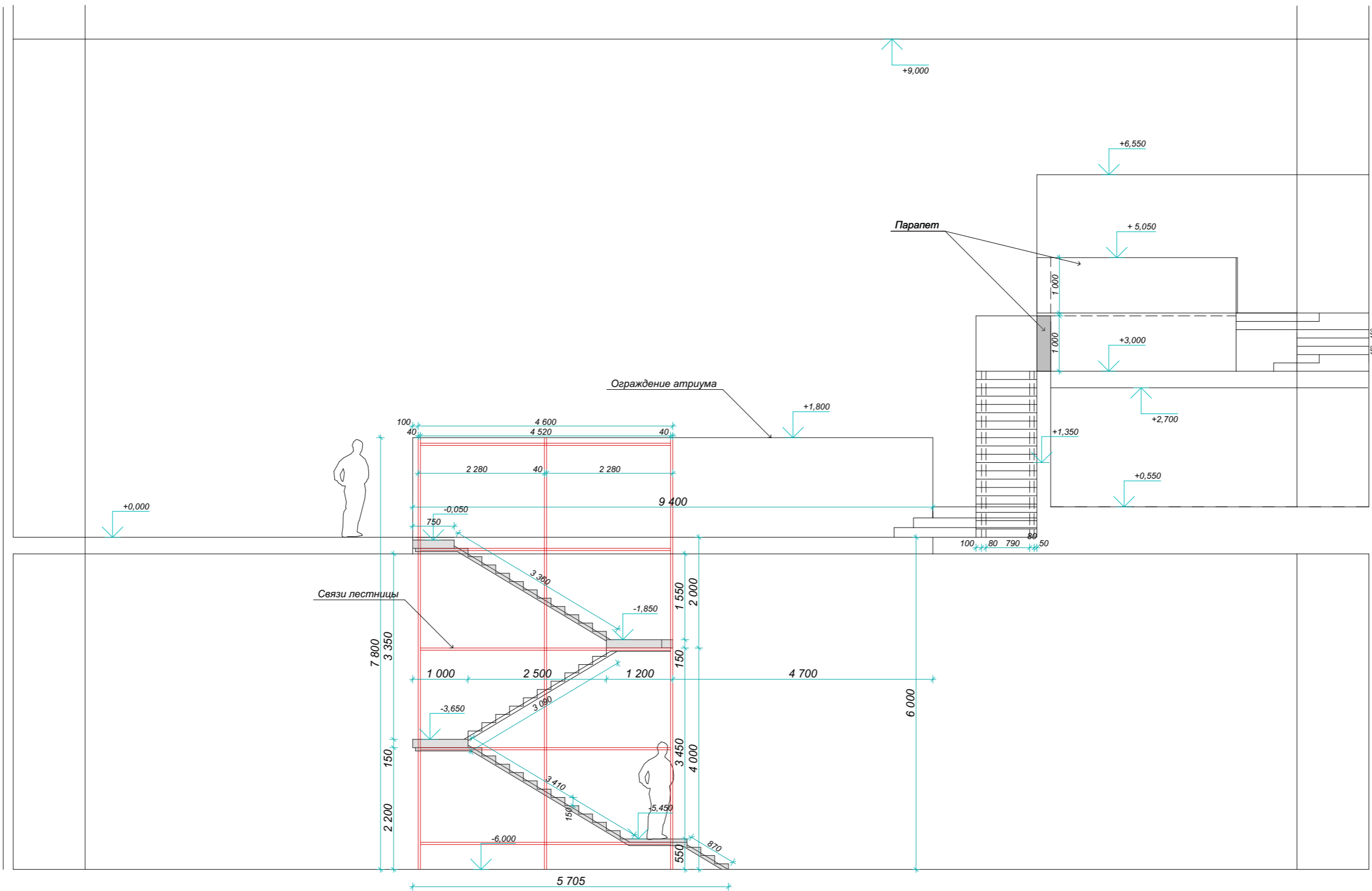
1. За относительную отметку 0,000 принят уровень чистого пола этажа;
2. ;
3. ;
4. ;
5. ;
6. ;



№	Наименование	Площадь
18	VIP зона 01	42,5
19	VIP санузел	13,9
20	VIP зона 02	34,2
21	Dj зона	67,7
22	Офис	27,8
		186,1 м <sup>2</sup>



Выполнил	Шарленко А.А.	03.23
Изм.	Коп.уч	Лист
НеДок	Подп.	Дата



Выполнил	Шарпенко А.А.		02.23
Изм.	Кол.уч	Лист	№Док
		Подп.	Дата

Сечение 2-2