

## Відомість основних комплектів креслень

Позначення	Найменування	Примітка
0626-18 -АБ	Архітектурно будівельні рішення	

## Відомість робочих креслень основного комплекту

Аркуш	Найменування	Примітка
1	Загальні дані	
2	Обмірний план-схема 1-го поверху	
3	Фасад в вісях Г-А, Фасад в вісях А-Г	
4	Фасад в вісях 1-5, Фасад в вісях 5-1	
5	Фасад в вісях 2-5, Фасад в вісях 5-2	
6	Вид Г, Вид А	
7	Вид Б, Вид В	
8	Вид Ж, Вид И	
9	Креслення сегменту орнаменту	
10	Вузол 1, Вузол 2, Вузол 3	
11	Вузол 4	
12	Пд-1, Вид Д, Специфікація Пд-1	
13	Пд-2, Вид Е, Специфікація Пд-2	
14	Відомість обсягів робіт (початок)	
15	Відомість обсягів робіт (закінчення)	

## Відомість специфікацій

Аркуш	Найменування	Примітка
12	Специфікація Пд-1	
13	Специфікація Пд-2	

## Загальні вказівки:

1. Креслення проекту марки АБ розроблені відповідно чинних норм, правил і стандартів та на підставі:
  - Завдання на проектування від замовника.
  - Технічного паспорту будівлі.
  - Згідно ДБН В.2.6-31:2016 "Теплова ізоляція будівель", ДБН В.2.2-9:2009 "Громадські будівлі та споруди", ДБН В.1.1-7:2016 "Пожежна безпека об'єктів будівництва", ДБН В.2.2-3:97 "Будинки і споруди. Будинки і споруди навчальних закладів".
2. Проект розроблений на проведення робіт в літню пору року;
3. При проведенні робіт в зимовий час - керуватися вказівками по виконанню робіт в зимовий період року;
4. Усі матеріали, що застосовуються в даному проекті повинні бути допущені до застосування на території України;
5. Документи, що підтверджують можливість застосування на території України, а також на відповідність стандартам та нормам, у тому числі і по пожежній безпеці повинні бути представлені замовнику;
6. Проектом передбачено утеплення частини фасадів будівлі із подальшим оздобленням.
7. Можлива заміна опорядження за умови відповідності їх властивостей та погодження з проектувальником.
8. За відмітку 0.000 прийнятий рівень верху цоколю.
9. Рівень відповідальності будинку :СС2, ступінь вогнестійкості об'єкту -II, категорія будинку з вибухопожежної і пожежної небезпеки-Г.
10. Акти прихованих робіт відповідно Додатку Н, ДБН А.3.1-5:2016, складаються на такі роботи:
  - Підготовка поверхонь огорожувальних конструкцій фасаду під теплоізоляцію.
  - Монтаж механічно фіксуючих елементів кріплення плит теплоізоляції.
  - Нанесення шару клеєвої суміші.
  - Закріплення плит теплоізоляційних матеріалів на поверхні фасаду.
  - Улаштування захисту поверхні теплоізоляційного шару від механічних та атмосферних впливів.
  - Прийняття декоративно-захисного шару теплоізоляції фасаду.

Погоджено

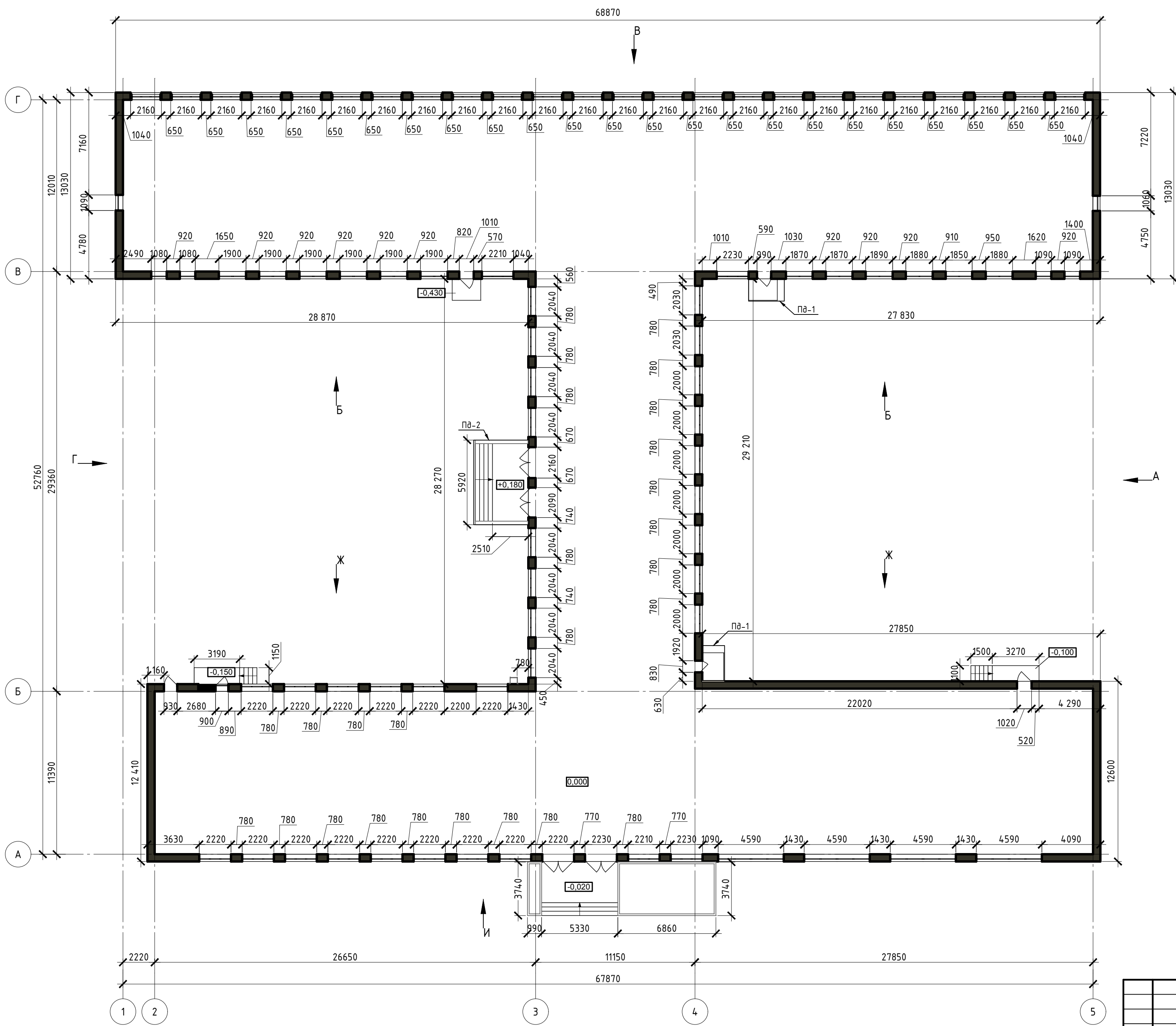
Взам. інв. №

Підпис і дата

інв. № подл.

Зм.	Кіл. уч.	Лист	№ док.	Підп.	Дата				
						Капітальний ремонт по утепленню частини будівлі загальноосвітньої школи I-III ступенів			
						Г А П	Стадія	Аркуш	Аркушів
						Розробив	РП	1	15
						Перевірів			
						Нормоконтроль			
						Загальні дані			

# Обмірний план-схема 1-го поверху

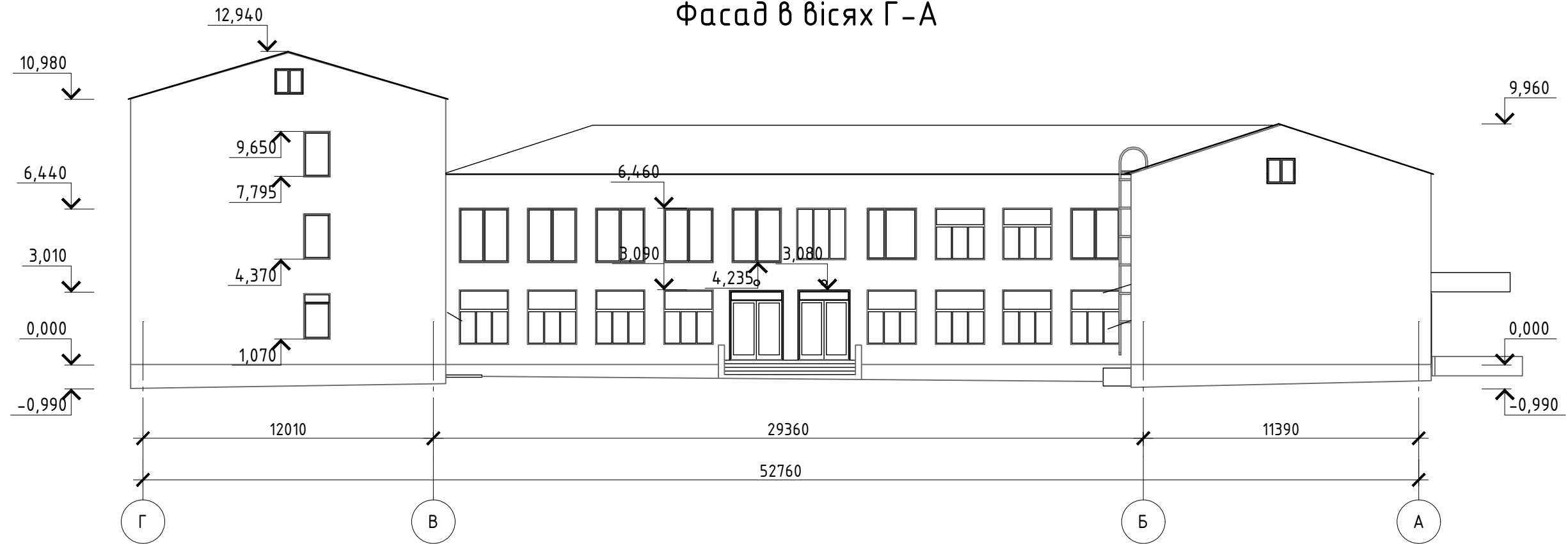


**Примітки:**  
1. Див. разом із арк. 3,4,5 комплексу АБ.

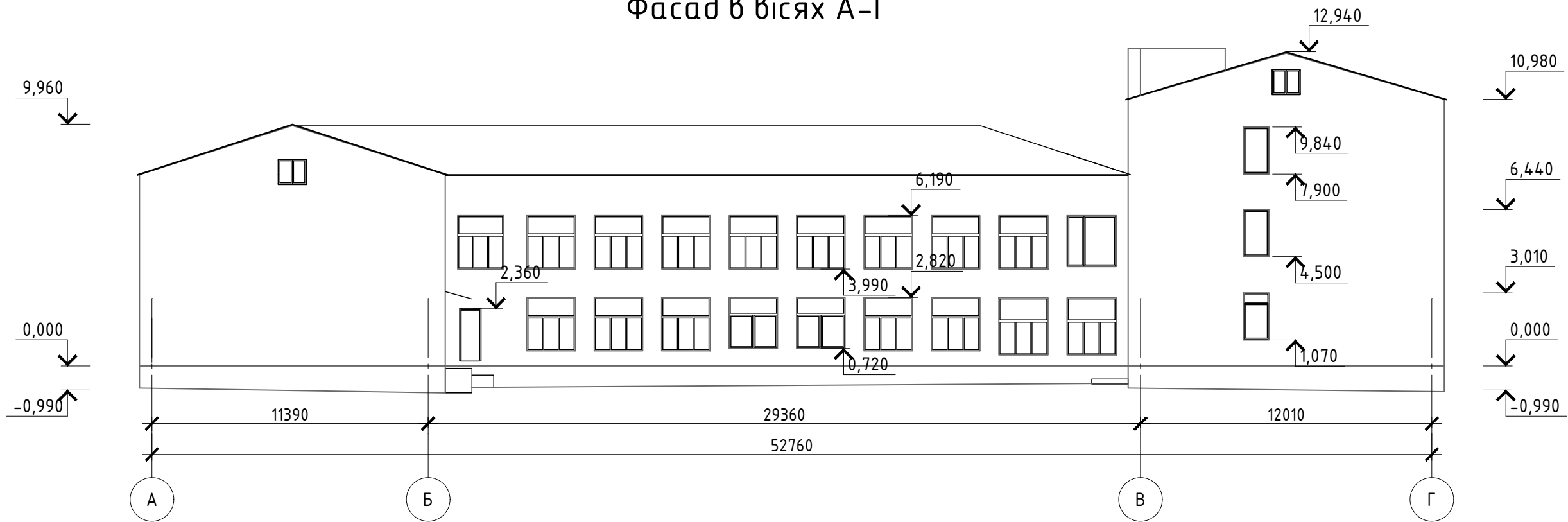
Позовжено	
Взам. інв. №	
Підпис і дата	
інв. № подл.	

Капітальний ремонт по утепленню частини будівлі загальноосвітньої школи I-III ступенів											
Зм.	Кіл. уч.	Лист	№ док.	Підп.	Дата						
Розробив											
Перевірів											
Нормоконтроль											
Обмірний план-схема 1-го поверху					<table border="1"> <tr> <td>Стадія</td> <td>Аркуш</td> <td>Аркушів</td> </tr> <tr> <td>РП</td> <td>2</td> <td>15</td> </tr> </table>	Стадія	Аркуш	Аркушів	РП	2	15
Стадія	Аркуш	Аркушів									
РП	2	15									

### Фасад в вісях Г-А



### Фасад в вісях А-Г



#### Примітки:

1. Даний аркуш читати разом з арк. 2 комплекту АБ.

Погоджено

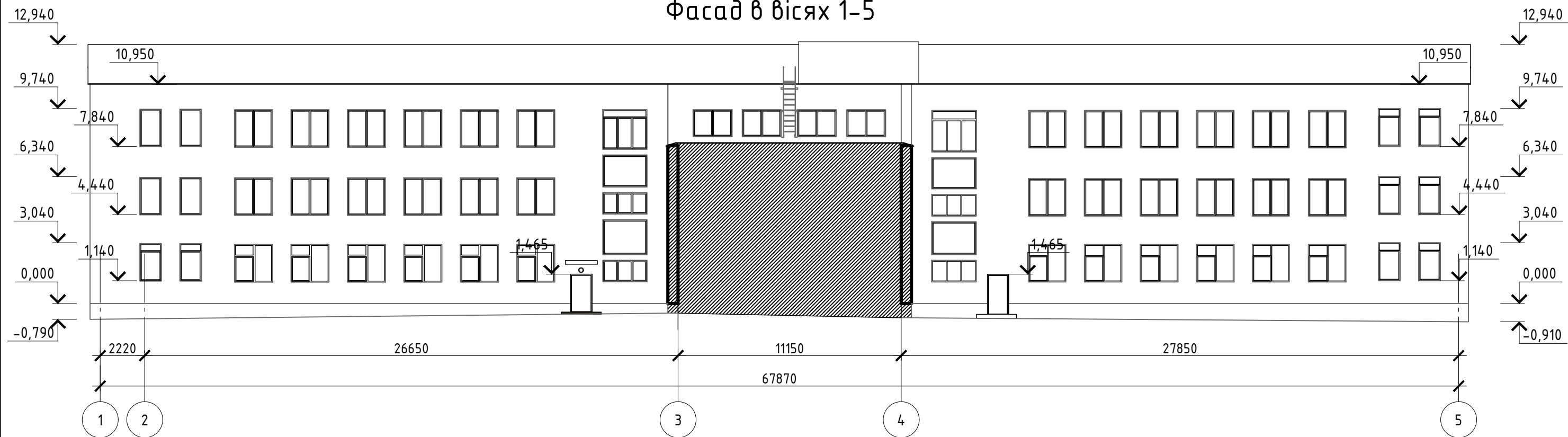
Взам. інв. №

Підпис і дата

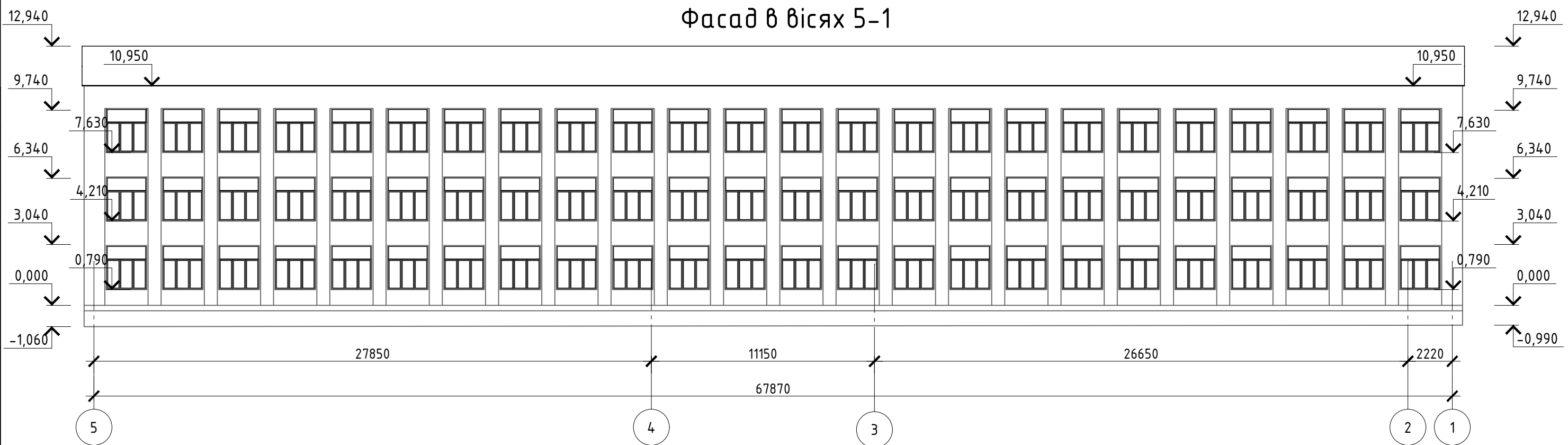
інв. № подл.

						Капітальний ремонт по утепленню частини будівлі загальноосвітньої школи I-III ступенів			
Зм.	Кіл. уч.	Лист	№ док.	Підп.	Дата		Стадія	Аркуш	Аркушів
Г А П							РП	3	15
Розробив									
Перевірів									
Нормоконтроль									
						Фасад в вісях Г-А, Фасад в вісях А-Г			

### Фасад в вісях 1-5



### Фасад в вісях 5-1



#### Примітки:

1. Даний аркуш читати разом з арк. 2 комплекту АБ.

						Капітальний ремонт по утепленню частини будівлі загальноосвітньої школи I-III ступенів			
Зм.	Кіл. уч.	Лист	№ док.	Підп.	Дата				
ГАП							Стадія	Аркуш	Аркушів
Розробив							РП	4	15
Перевірів									
Нормоконтроль									
						Фасад в вісях 1-5, Фасад в вісях 5-1			

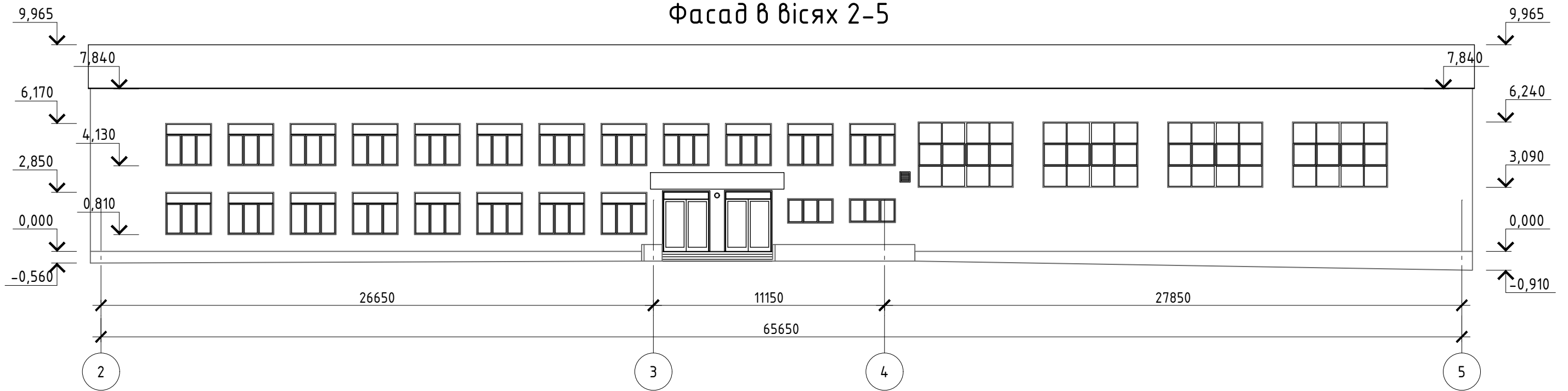
Погоджено

Взам. інв. №

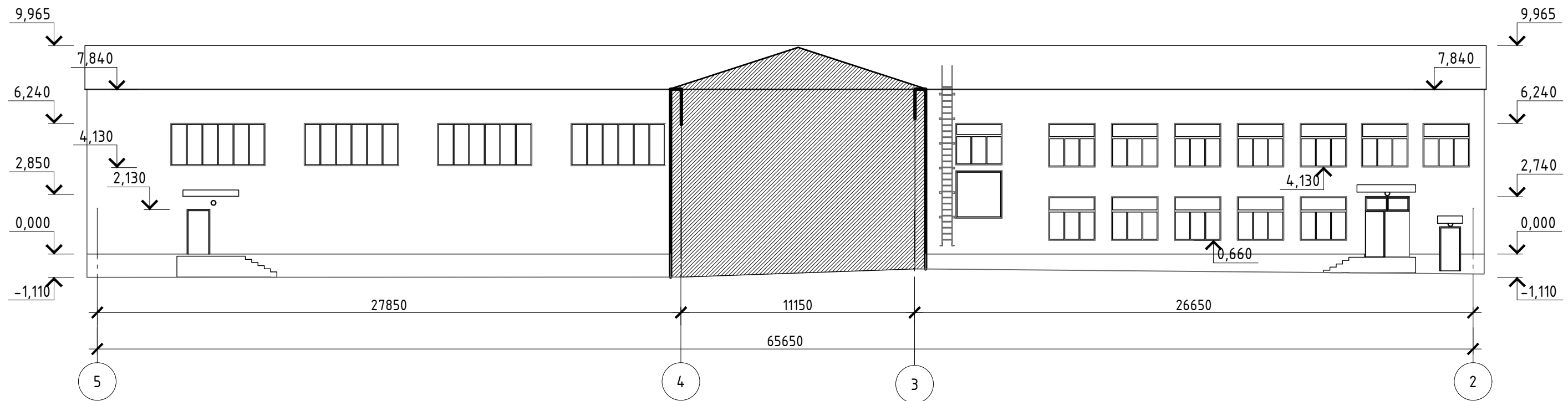
Підпис і дата

інв. № подл.

### Фасад в вісях 2-5



### Фасад в вісях 5-2



Погоджено

Взам. інв. №

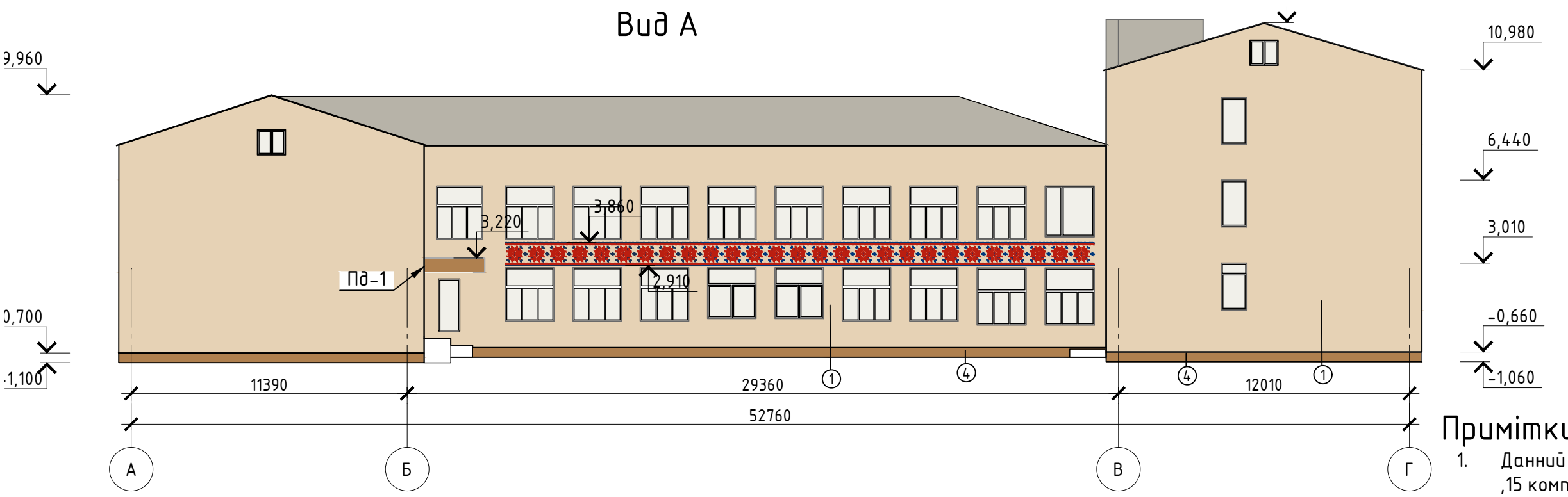
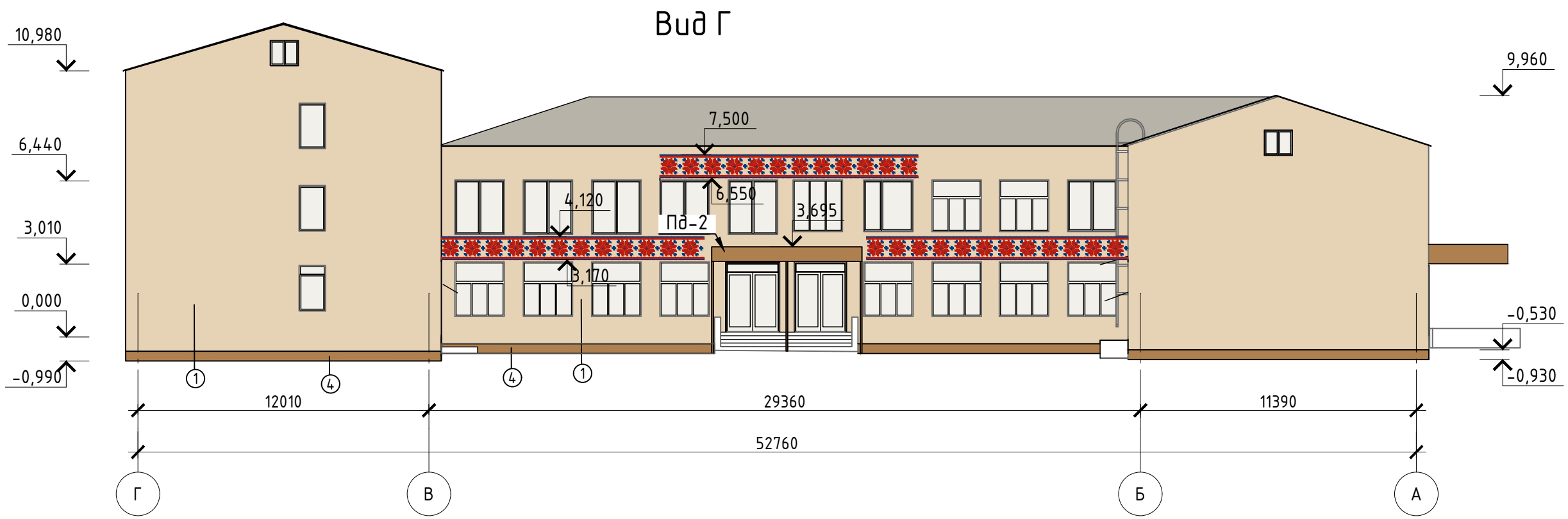
Підпис і дата

інв. № подл.

#### Примітки:

1. Даний аркуш читати разом з арк. 2 комплекту АБ.

						Капітальний ремонт по утепленню частини будівлі загальноосвітньої школи I-III ступенів		
Зм.	Кіл. уч.	Лист	№ док.	Підп.	Дата	Стадія	Аркуш	Аркушів
Г А П						РП	5	15
Розробив						Фасад в вісях 2-5, Фасад в вісях 5-2		
Перевірів								
Нормоконтроль								



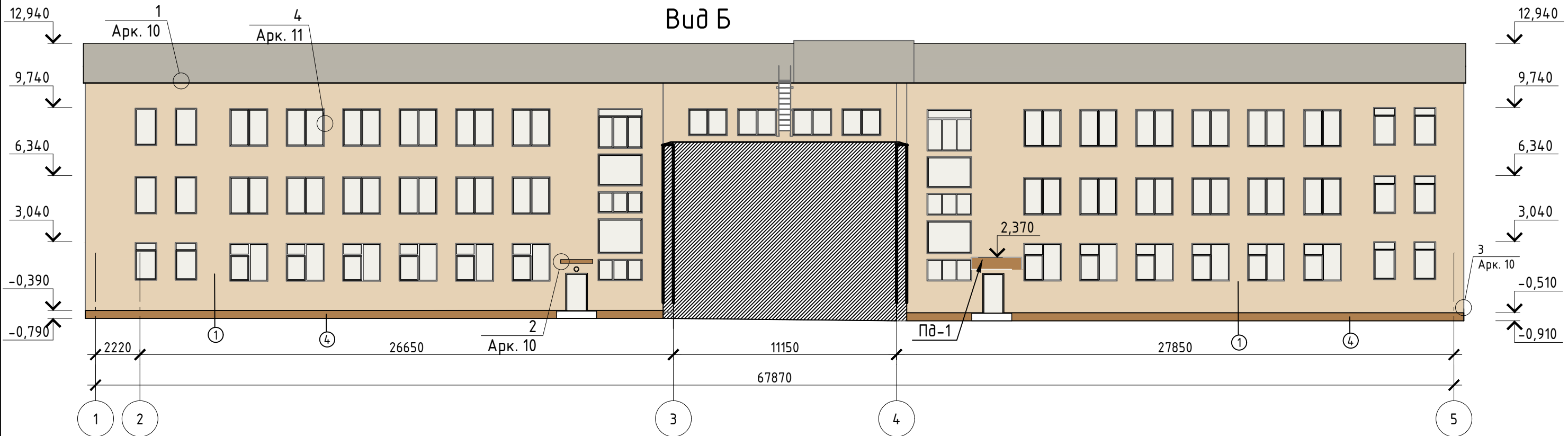
- Примітки:**
1. Даний аркуш дивитись разом з арк.7,8,9 ,15 комплекту АБ.
  2. Можлива заміна матеріалів опорядження у відповідності з побажанням замовника за умовою погодження з проектувальником.

### Відомість оздоблювальних матеріалів

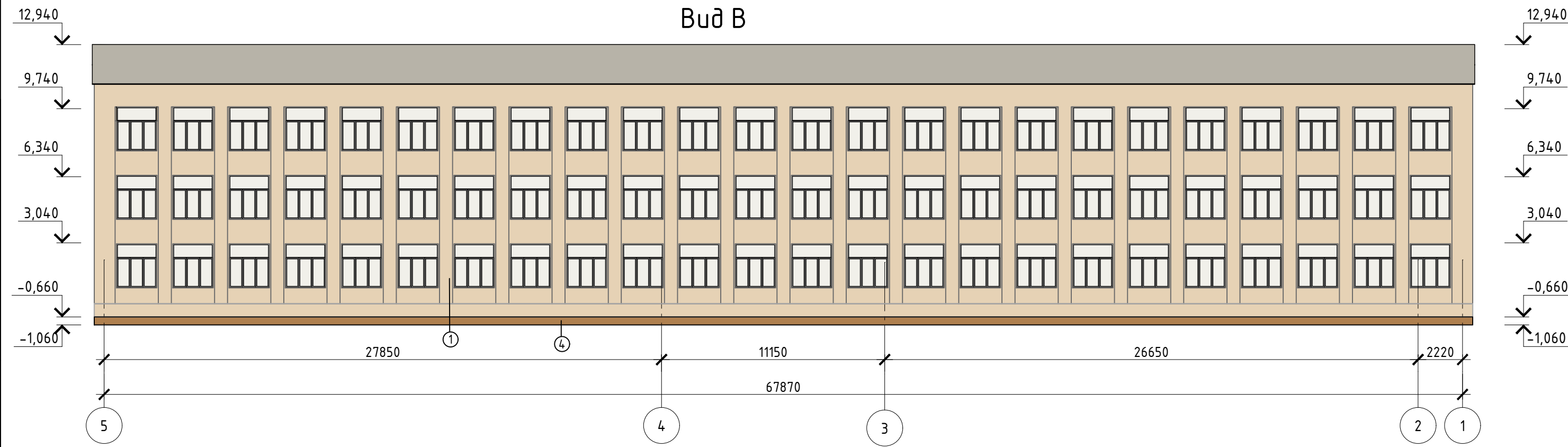
№ кольору по проекту	Найменування і позначення матеріалу	Найменування і номер еталону кольору	Кіл-ть, м <sup>2</sup>	Примітки
	Оздоблювальні матеріали			
1	Фасадна силікатна фарба	Світла слонова кістка RAL 1015	2029.35	
2	Фасадна силікатна фарба	Ультрамариново-синій 5002	29.85	
3	Фасадна силікатна фарба	Полунично-червоний RAL 3020	43.35	
4	Фасадна паропроникна фарба	Коричнево-бежевий RAL 1011	128.48	

Капітальний ремонт по утепленню частини будівлі загальноосвітньої школи I-III ступенів					
Зм.	Кіл. уч.	Лист	№ док.	Підп.	Дата
Г А П					
Розробив					
Перевірів					
Нормоконтроль					
Вид Г, Вид А					
			Стадія	Аркуш	Аркушів
			РП	6	15

### Буд Б



### Буд В



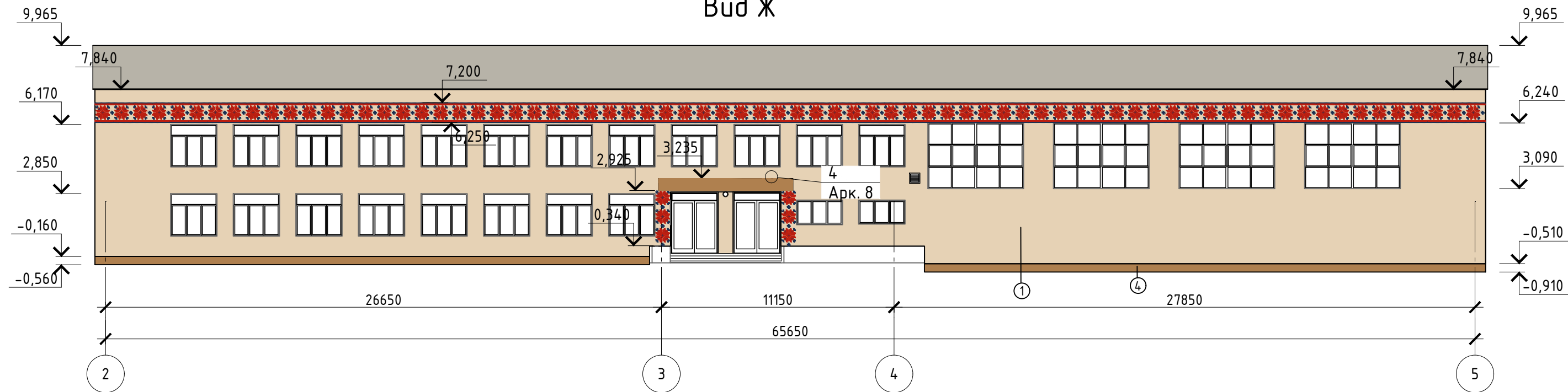
Погоджено	
Взам. інв. №	
Підпис і дата	
інв. № подл.	

#### Примітки:

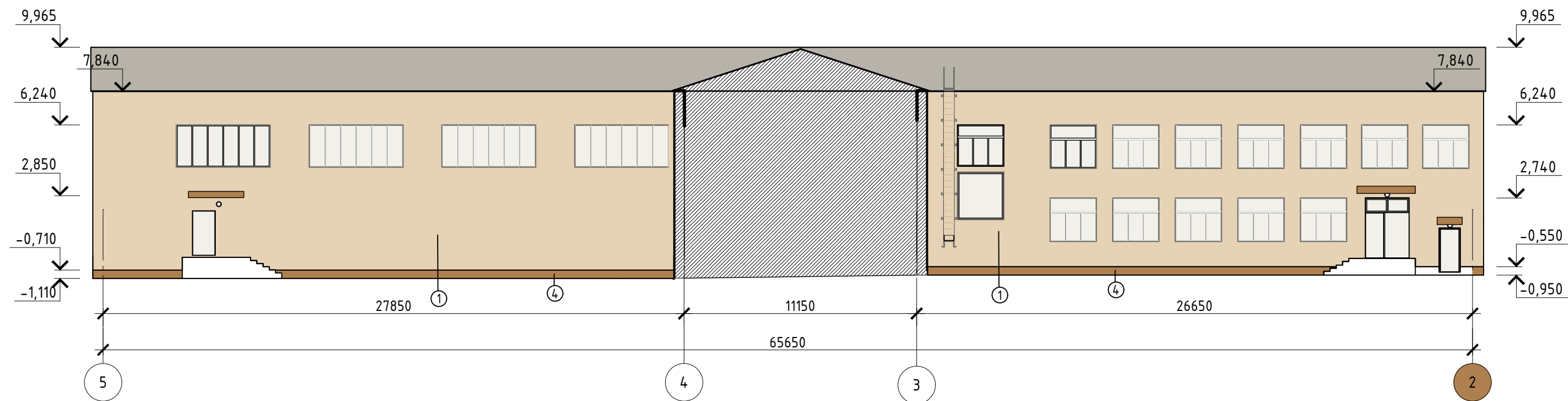
1. Даний аркуш дивитись разом з арк.6,8,9,15 комплекту АБ.
2. Можлива заміна матеріалів опорядження у відповідності з побажанням замовника за умовою погодження з проектувальником.

						Капітальний ремонт по утепленню частини будівлі загальноосвітньої школи I-III ступенів		
Зм.	Кіл. уч.	Лист	№ док.	Підп.	Дата			
Г А П							Стадія	Аркуш
Розробив							РП	7
Перевірів								15
Нормоконтроль								
						Буд Б, Буд В		

### Вид Ж



### Вид И



Погоджено

інв. № подл.	Підпис і дата	Взам. інв. №

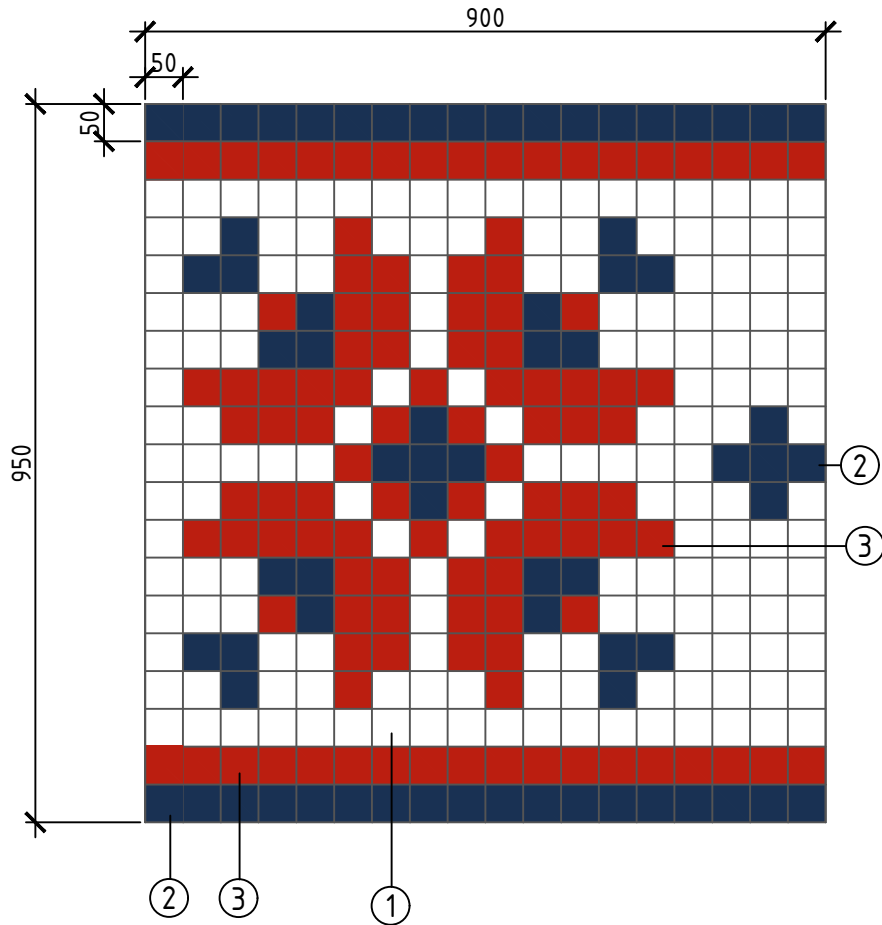
#### Примітки:

1. Даний аркуш дивитись разом з арк.6,7,9,15 комплекту АБ.
2. Можлива заміна матеріалів опорядження у відповідності з побажанням замовника за умовою погодження з проектувальником.

						Капітальний ремонт по утепленню частини будівлі загальноосвітньої школи I-III ступенів		
Зм.	Кіл. уч.	Лист	№ док.	Підп.	Дата	Стадія	Аркуш	Аркушів
Г А П						РП	8	15
Розробив						Вид Ж, Вид И		
Перевірів								
Нормоконтроль								



# Креслення сегменту орнаменту



## Примітки:

1. Даний аркуш дивитись разом з арк.6,7,8омплекту АР.
2. Можлива заміна кольорів опорядження у відповідності з побажанням замовника за умовою погодження з проектувальником.
3. Сітка орнаменту з чарунками 50х50мм.
4. Номери кольорів по проекту див. арк. 6 комплекту АБ.

Погоджено

Взам. інв. №

Підпис і дата

інв. № подл.

Зм.	Кіл. уч.	Лист	№ док.	Підп.	Дата
ГАП					
Розробив					
Перевірив					
Нормоконтроль					

Капітальний ремонт по утепленню частини будівлі загальноосвітньої школи I-III ступенів

Стадія	Аркуш	Аркушів
РП	9	15

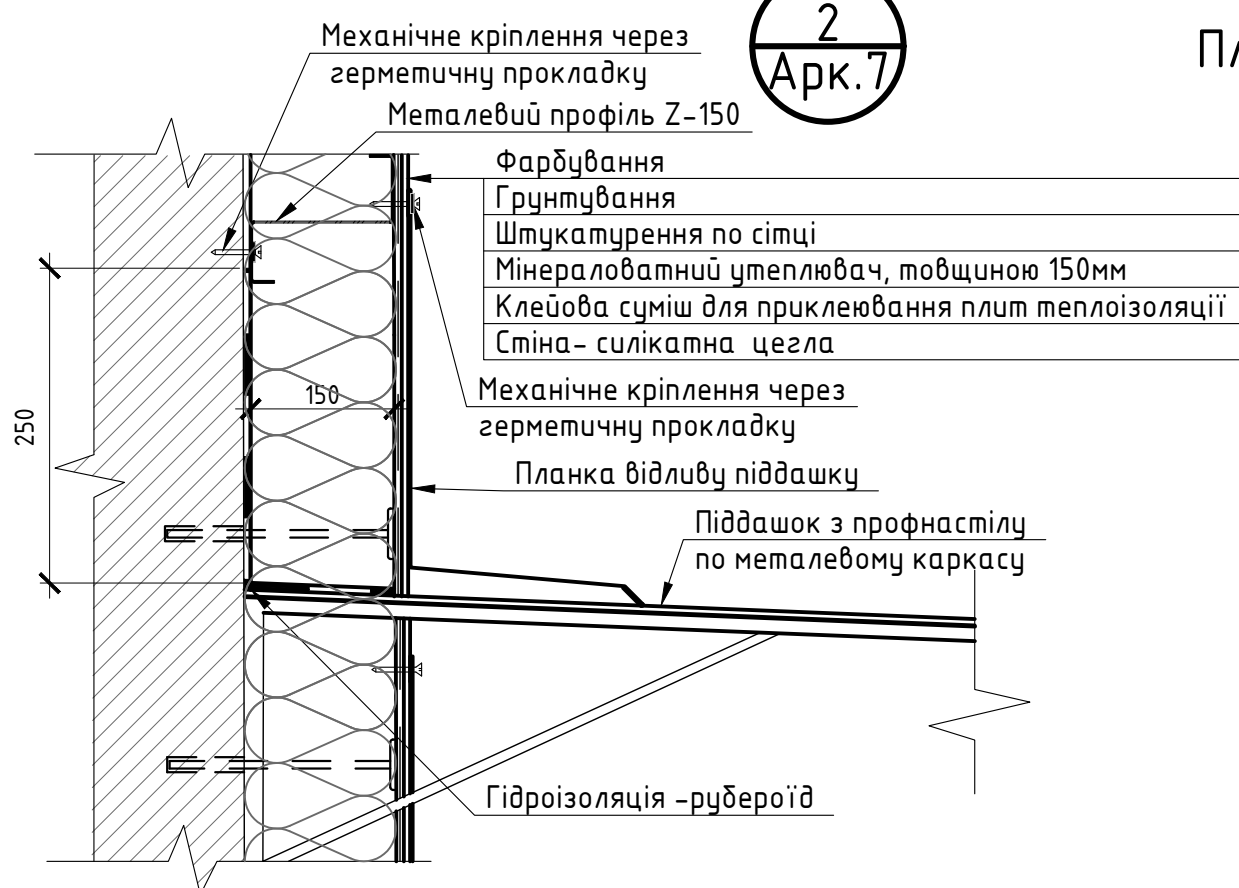
Креслення сегменту орнаменту

1  
Арк.7

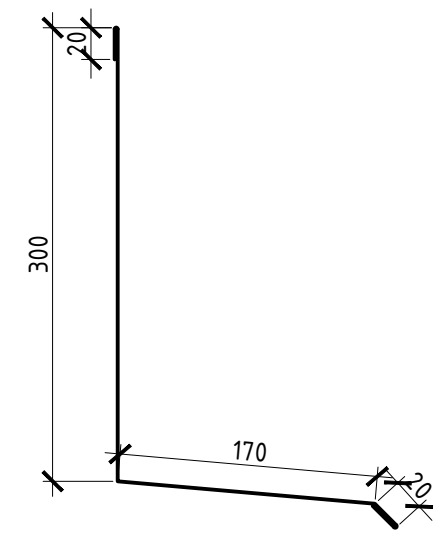


- Покрівля з хвилястих азбестоцементних листів (існуюча)
- Обрешітка (існуюча)
- Планка відливу фасаду
- Фарбування
- Грунтування
- Штукатурення по сітці
- Мінераловатний утеплювач, товщиною 150мм
- Клейова суміш для приклеювання плит теплоізоляції
- Стіна - силікатна цегла

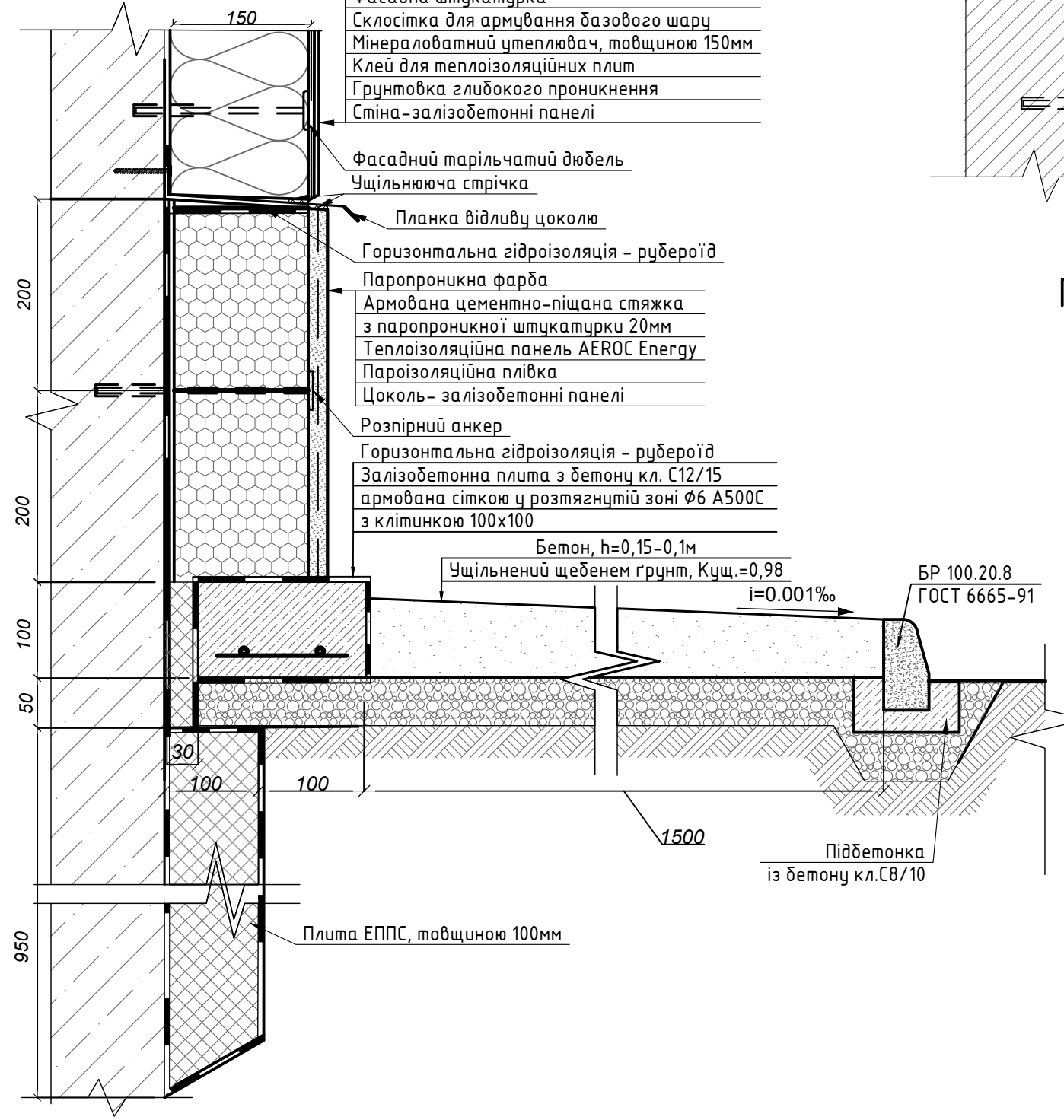
2  
Арк.7



- Механічне кріплення через герметичну прокладку
- Металевий профіль Z-150
- Фарбування
- Грунтування
- Штукатурення по сітці
- Мінераловатний утеплювач, товщиною 150мм
- Клейова суміш для приклеювання плит теплоізоляції
- Стіна - силікатна цегла
- Механічне кріплення через герметичну прокладку
- Планка відливу піддашку
- Піддашок з профнастілу по металевому каркасу
- Гідроізоляція - рубероїд

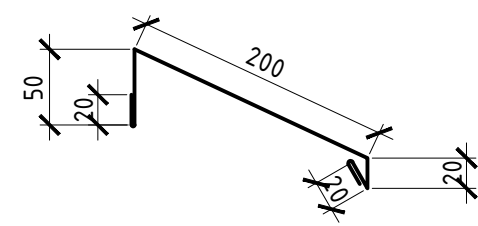


3  
Арк.7

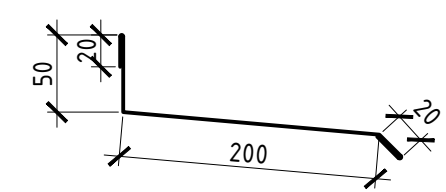


- Фарбування фасадною фарбою
- Грунтування
- Фасадна штукатурка
- Скелітка для армування базового шару
- Мінераловатний утеплювач, товщиною 150мм
- Клей для теплоізоляційних плит
- Грунтовка глибокого проникнення
- Стіна - залізобетонні панелі
- Фасадний тарільчатий дюбель
- Ущільнююча стрічка
- Планка відливу цоколю
- Горизонтальна гідроізоляція - рубероїд
- Паропроникна фарба
- Армована цементно-піщана стяжка з паропроникної штукатурки 20мм
- Теплоізоляційна панель AEROC Energy
- Пароізоляційна плівка
- Цоколь - залізобетонні панелі
- Розпірний анкер
- Горизонтальна гідроізоляція - рубероїд
- Залізобетонна плита з бетону кл. С12/15 армована сіткою у розтягнутій зоні  $\Phi 6$  A500C з клітинкою 100x100
- Бетон,  $h=0,15-0,1m$
- Ущільнений щебенем ґрунт,  $K_{цщ}=0,98$
- БР 100.20.8 ГОСТ 6665-91
- Підбетонка із бетону кл.С8/10
- Плита ЕППС, товщиною 100мм

Планка відливу фасаду



Планка відливу цоколю



Примітки:

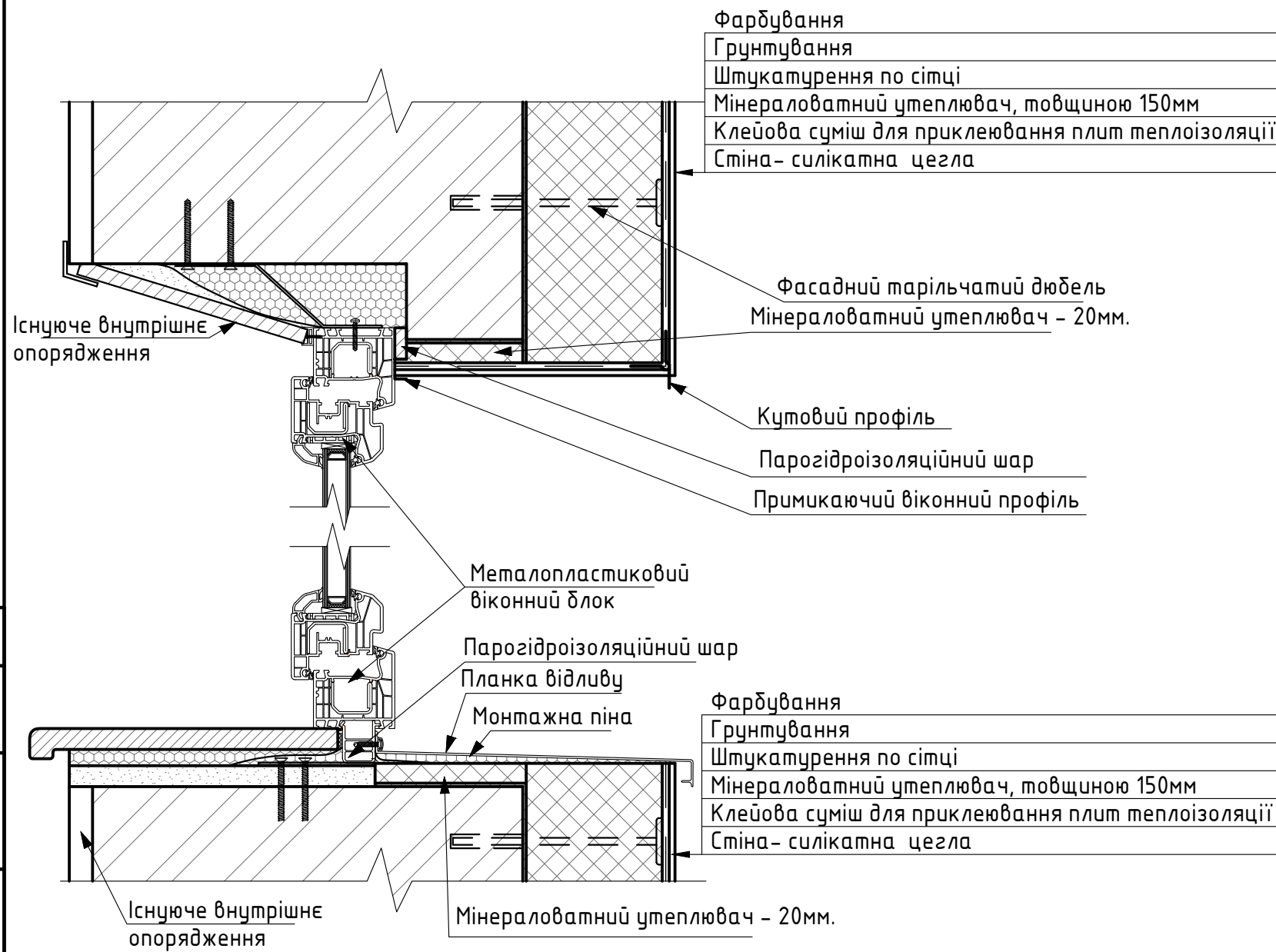
1. При улаштуванні утеплення стін використовувати планку відливу цоколю (L=329.2).
2. Улаштування примикання утеплювача до існуючої покрівлі піддашків воконати із використанням планки відливу піддашку (L=25.9 м). Для кріплення відливу використовувати Z-профіль Z-150 L= 25.9м.п.
3. Z-профіль кріпити через термошпильницю.
4. Можлива заміна матеріалів опорядження у відповідності з побажанням замовника за умовою погодження з проектувальником.

Погоджено

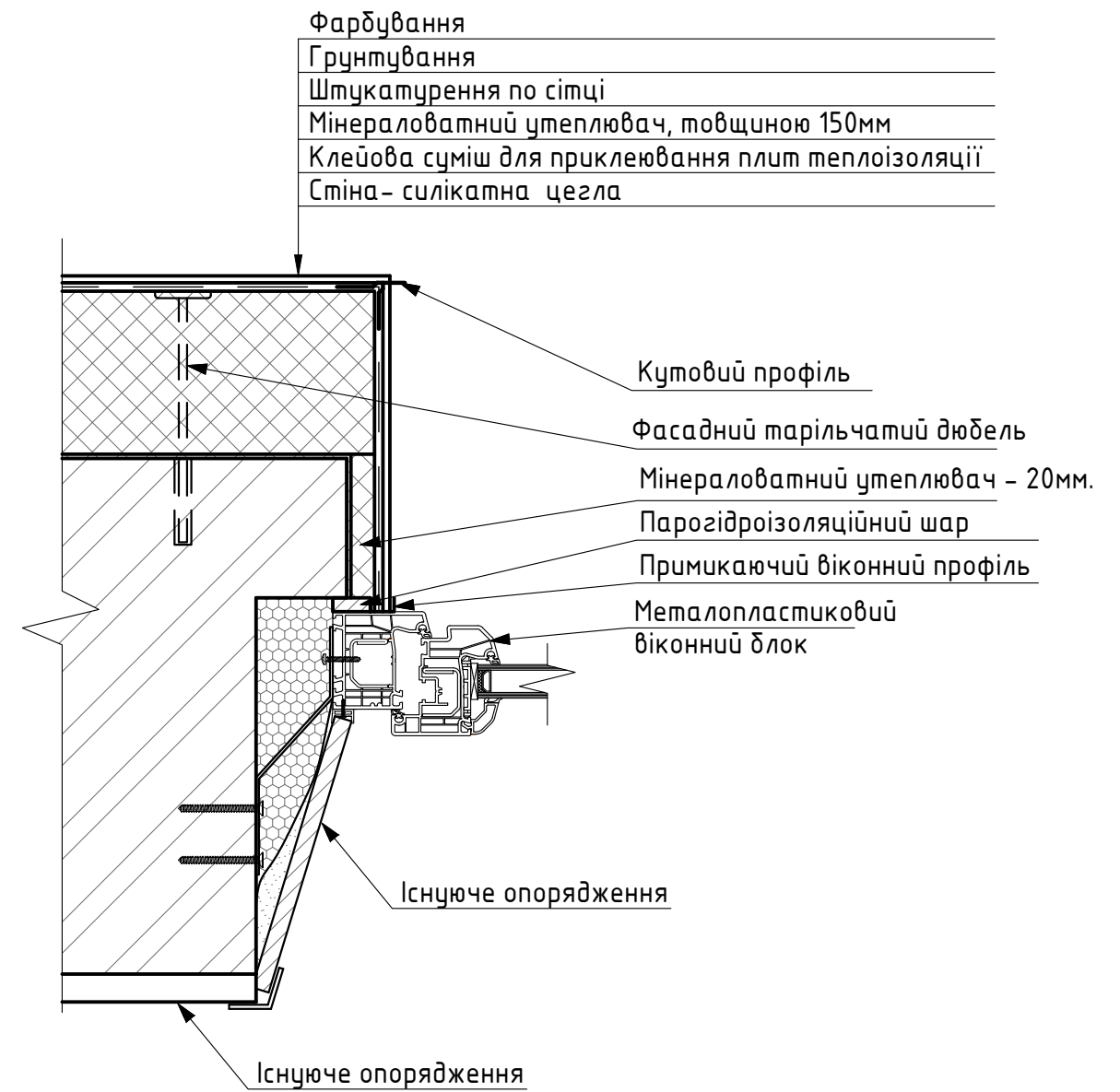
Взам. інв. №	
Підпис і дата	
інв. № подл.	

Капітальний ремонт по утепленню частини будівлі загальноосвітньої школи I-III ступенів					
Зм.	Кіл. уч.	Лист	№ док.	Підп.	Дата
Г А П					
Розробив					
Перевірів					
Нормоконтроль					
Вузол 1,Вузол 2,Вузол 3					
			Стадія	Аркуш	Аркушів
			РП	10	15

### Вертикальний переріз вікна



### Горизонтальний переріз вікна



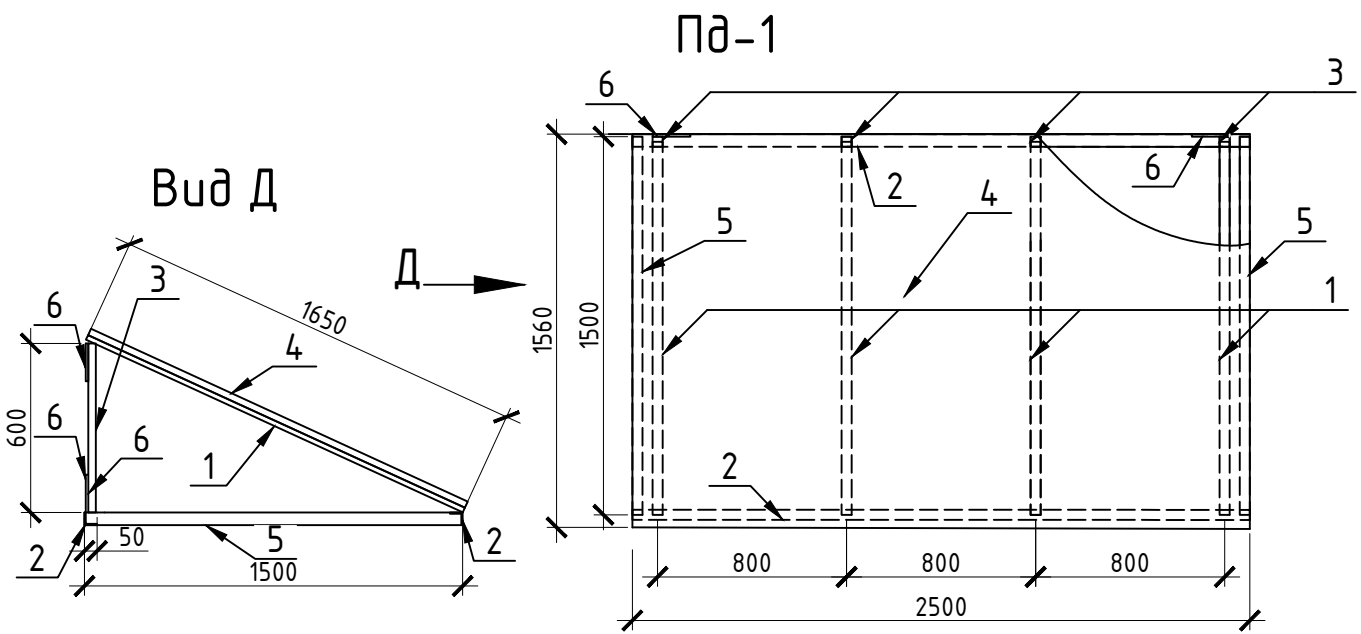
Погоджено

Взам. інв. №

Підпис і дата

інв. № подл.

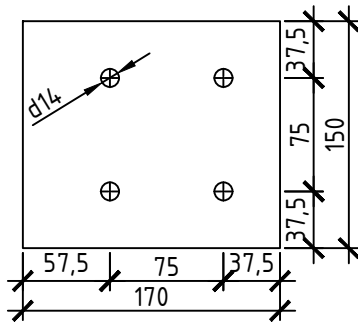
						Капітальний ремонт по утепленню частини будівлі загальноосвітньої школи I-III ступенів		
Зм.	Кіл. уч.	Лист	№ док.	Підп.	Дата			
Г А П						Стадія		
Розробив						РП	11	Аркушів
Перевірів						15		
Нормоконтроль						Вузол 5		



### Специфікація Pd-1

Поз.	Найменування	Довжина мм	Кількість	Маса од.,кг	Всього
	Pd-1		2	73.37	146.74
1	труба 40x20x2	1650	4	3,05	12,21
2	кутик 50x50x5	2500	2	9,43	18,85
3	труба 40x40x2	600	4	1,46	5,84
4	профільований лист С10(0,7x1650), пофарбований RAL 7044	2500	1	26,81	26,81
5	труба 40x40x2	1500	2	3,66	7,32
6	пластина 150x10	170	4	0,31	1,24
7	Розпірний анкер $\phi 12$	100	16	0,07	1,1
	Загальна вага:				73.37

### Схема позиції 6



### Примітки:

1. Розміри уточнити за місцем.
2. Всі металеві конструкції - зварні Зварювання робити електродами Э-42, катет шва по меншій стороні зварюваних елементів.
3. Зварні елементи зачистити.
4. Всі металоконструкції пофарбувати емалями ПФ-115 за два рази.
5. Розпірні анкери виготовлено згідно ГОСТ 7798-70, сталеві листи згідно ГОСТ 19903-74, труби квадратні згідно ГОСТ 8639-82, кутики рівнополічкові згідно ГОСТ 8509-93.
6. Усі металеві конструкції запроектовані зі сталі марки С235.

Погоджено

Взам. інв. №

Підпис і дата

інв. № подл.

Капітальний ремонт по утепленню частини будівлі загальноосвітньої школи I-III ступенів

Зм. Кіл. уч. Лист № док. Підп. Дата

ГАП

Розробив

Перевірів

Нормоконтроль

Стадія

Аркуш

Аркушів

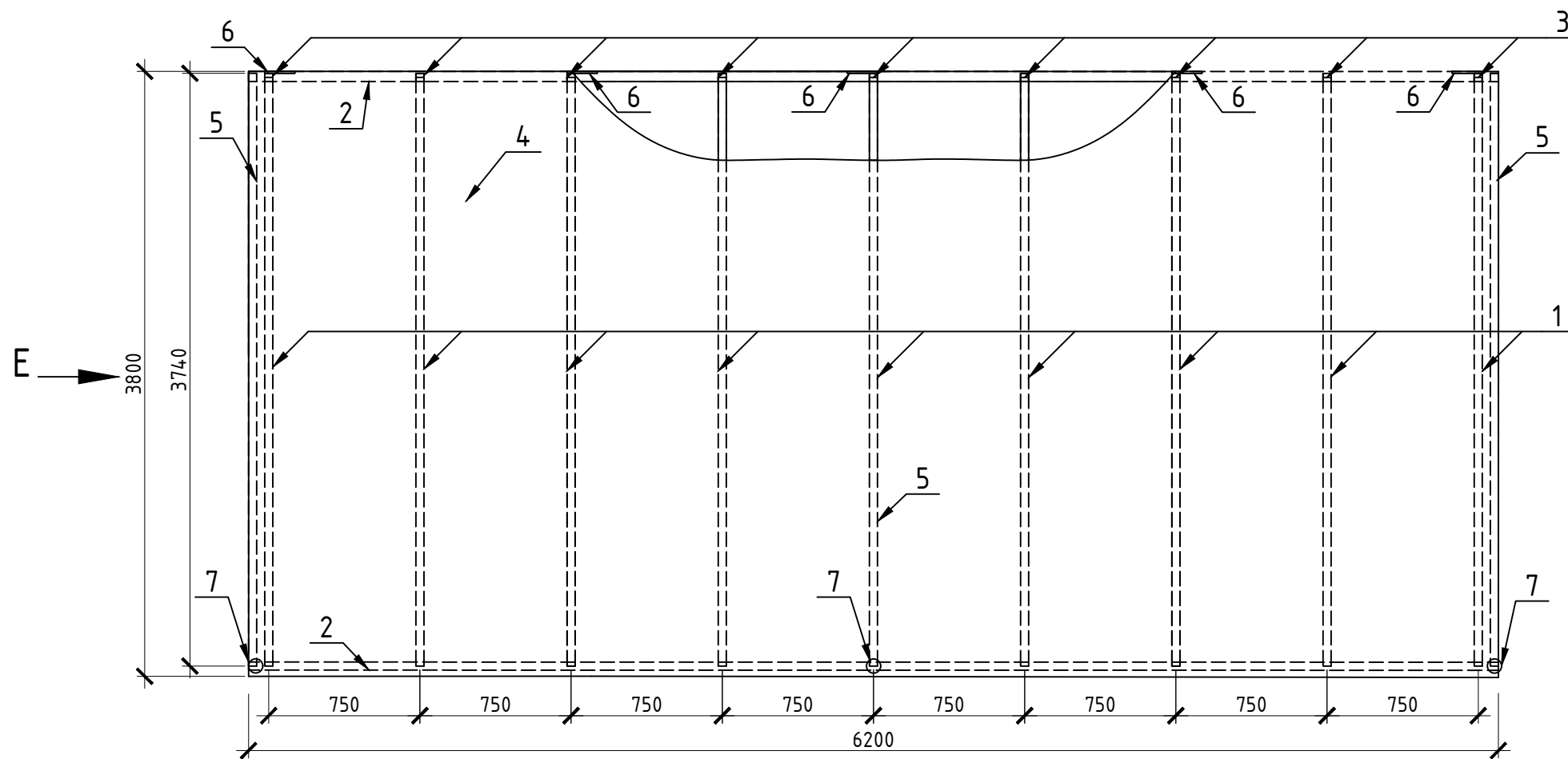
РП

12

15

Pd-1, Вид Д, Специфікація Pd-1

# Пд-2



## Специфікація Пд-2

Поз.	Найменування	Довжина мм	Кількість	Маса од., кг	Всього
	Пд-2		1		
1	труба 40x20x2	4020	9	7,44	66,93
2	кутик 50x50x5	6200	2	23,37	46,74
3	труба 40x40x2	600	9	1,46	13,14
4	профільований лист С10(0,7x4020), пофарбований RAL 7044	6200	1	162	162
5	труба 40x40x2	3740	3	9,16	27,49
6	пластина 150x10	170	10	0,31	3,1
7	Труба $\phi 70 \times 3$	4600	3	22,82	68,46
8	Розпірний анкер $\phi 12$	100	40	0,07	2,8
Загальна вага:					390,66
9	Бетонні стовпчики 300x300x900(h)		3		0,24 м <sup>3</sup>

Вид Е

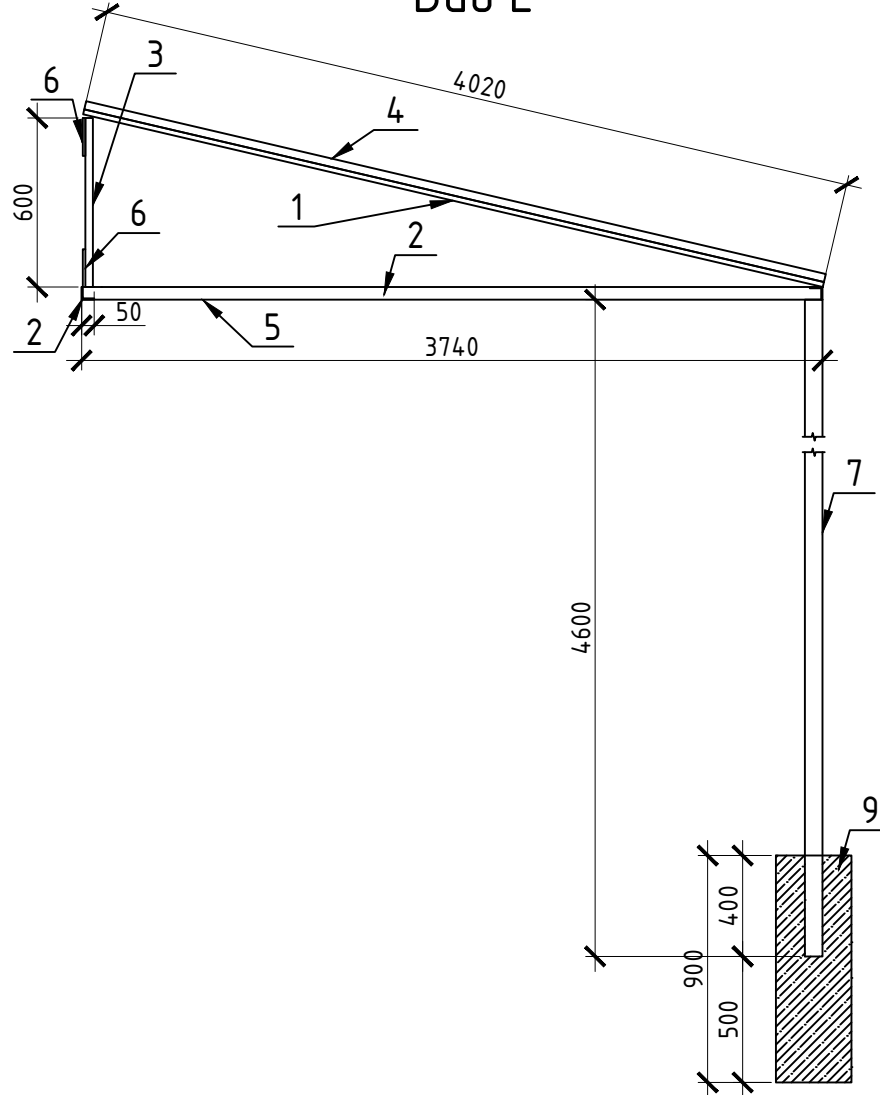
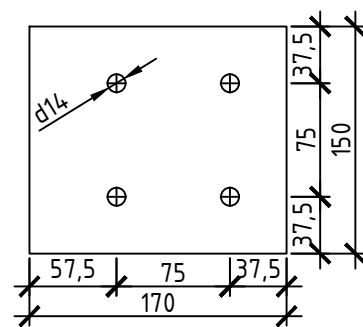


Схема позиції 6



### Примітки:

1. Розміри уточнити за місцем.
2. Всі металеві конструкції - зварні Зварювання робити електродами З-42, катет шва по меншій стороні зварюваних елементів.
3. Зварні елементи зачистити.
4. Всі металоконструкції пофарбувати емалями ПФ-115 за два рази.
5. Розпірні анкери виготовлено згідно ГОСТ 7798-70, сталеві листи згідно ГОСТ 19903-74, труби квадратні згідно ГОСТ 8639-82, кутики рівнополічкові згідно ГОСТ 8509-93.
6. Усі металеві конструкції запроектовані зі сталі марки С235.
7. Фундаменти для піддашку виконувати з бетону С12/15

Погоджено

інв. № подл.	Підпис і дата	Взам. інв. №
--------------	---------------	--------------

Капітальний ремонт по утепленню частини будівлі загальноосвітньої школи I-III ступенів					
Зм.	Кіл. уч.	Лист	№ док.	Підп.	Дата
Г А П					
Розробив					
Перевірів					
Нормоконтроль					
Пд-2, Вид Е, Специфікація Пд-2					
			Стадія	Аркуш	Аркушів
			РП	13	15

## Відомість обсягів робіт (початок)

№ п.п.	Найменування роботи	Од.вим.	Кількість	Примітки
	Демонтажні роботи:			
1	Демонтаж відливів (шириною 150мм)	м.п.	440,42	
2	Демонтаж приборів освітлення	шт.	9	
3	Демонтаж цементно-піщаного розчину із поверхні цоколю	м <sup>2</sup>	213,93	
4	Демонтаж профільованого листа з піддашку	м <sup>2</sup>	52,02	
	Опоряджувальні роботи:			
1	Ущільнення щебенем ґрунту	м <sup>2</sup>	559,64	
2	Улаштування вимощення із бетону кл.С12/15	м <sup>3</sup>	74,07	
3	Монтаж поребрика на бетонну основу	м.п.	329,2	
4	Бітумна гідроізоляція фундаменту (2 шару)	м <sup>2</sup>	707,8	
5	Прокладна гідроізоляція	м <sup>2</sup>	144,85	
6	Улаштування з/б фундаменту для газосилікатних блоків із бетону кл.С12/15.	м <sup>3</sup>	5,6	
7	Улаштування арматурних сіток фундаменту Ø6 А500С, шириною 150 (202,2м.п.)	кг	211,84	
8	Гідроізоляції фундаменту Ceresit CR65	м <sup>2</sup>	32,92	
9	Улаштування пароізоляційної плівки	м <sup>2</sup>	128,48	
10	Кладка з газосилікатних теплоізоляційних панелей 150x200x600мм	м <sup>3</sup>	19,27	
11	Розпірний анкер	шт.	330	
12	Штукатурення по сітці поверхні цоколю паропроникною штукатуркою, товщиною 20мм	м <sup>2</sup>	128,48	
13	Фарбування поверхні цоколю паропроникною фарбою	м <sup>2</sup>	128,48	
14	Кутики для облицювання цоколю	м.п.	3,2	
15	Планка відливу цоколю	м.п.	392,2	
16	Ущільнююча стрічка	м.п.	658,4	
17	Утеплення фундаменту ЕППС, товщиною 100мм	м <sup>2</sup>	312,74	
18	Утеплення фундаменту ЕППС, товщиною 30мм	м <sup>2</sup>	49,38	
19	Підготовка поверхні фасаду перед утепленням	м <sup>2</sup>	2029,35	
20	Утеплення фасадів мінераловатними плитами, товщиною 150мм	м <sup>2</sup>	2029,35	
21	Кутики штукатурні для фасадів	м.п.	75,12	
22	Кутики штукатурні для укосів	м.п.	1355,41	
23	Штукатурення поверхні фасаду	м <sup>2</sup>	2029,35	
24	Ґрунтування поверхні фасаду	м <sup>2</sup>	2029,35	
25	Фарбування поверхні фасаду силікатною фарбою	м <sup>2</sup>	2029,35	

№ п.п.	Найменування роботи	Од. вим.	Кількість	Примітки
26	Нанесення орнаменту	м <sup>2</sup>	73,3	
27	Підготовка поверхні зовнішніх укосів перед утепленням	м <sup>2</sup>	451,17	
28	Мінераловатний утеплювач, товщиною 20мм	м <sup>2</sup>	451,17	
29	Штукатурення поверхні зовнішніх укосів(шириною 250мм)	м <sup>2</sup>	451,17	
30	Ґрунтування поверхні зовнішніх укосів(шириною 250мм)	м <sup>2</sup>	451,17	
31	Фарбування фасадною силікатною фарбою укосів(шириною 250мм)	м <sup>2</sup>	451,17	
32	Планки відливу піддашку	м.п.	25,9	
33	Z-профіль Z-150	м.п.	25,9	
34	Планка відливу фасаду	м.п.	354,3	
35	Прокладна гідроізоляція фасаду з рубероїду	м <sup>2</sup>	10,36	
36	Фарбування профільованого настилу існуючих піддашків емаллю ПФ-115 RAL 7044	м <sup>2</sup>	12,38	
37	Монтаж пофарбованого профільованого листа на існуючий піддашок	м <sup>2</sup>	52,02	
38	Зварювання конструкції піддашку Пд-1	кг	146.74	Див.арк 10
39	Улаштування фундаментів для піддашку Пд-2	м <sup>3</sup>	0,24	Див.арк 11
40	Зварювання конструкції піддашку Пд-2	кг	390.66	Див.арк 11
41	Монтаж металоконструкції піддашку Пд-1	кг	146.74	Див.арк 10
42	Монтаж металоконструкції піддашку Пд-2	кг	390.66	Див.арк 11

Погоджено

Взам. інв. №

Підпис і дата

інв. № подл.

						Капітальний ремонт по утепленню частини будівлі загальноосвітньої школи I-III ступенів		
Зм.	Кіл. уч.	Лист	№ док.	Підп.	Дата			
Г.АП	Слободзяна В.П.						Стадія	Аркуш
Розробив	Дитюк О.Є.						РП	14
Перевірів	Тесаловська Г.В.							15
Нормоконтроль	Слободзяна В.П.						Відомість обсягів робіт	

