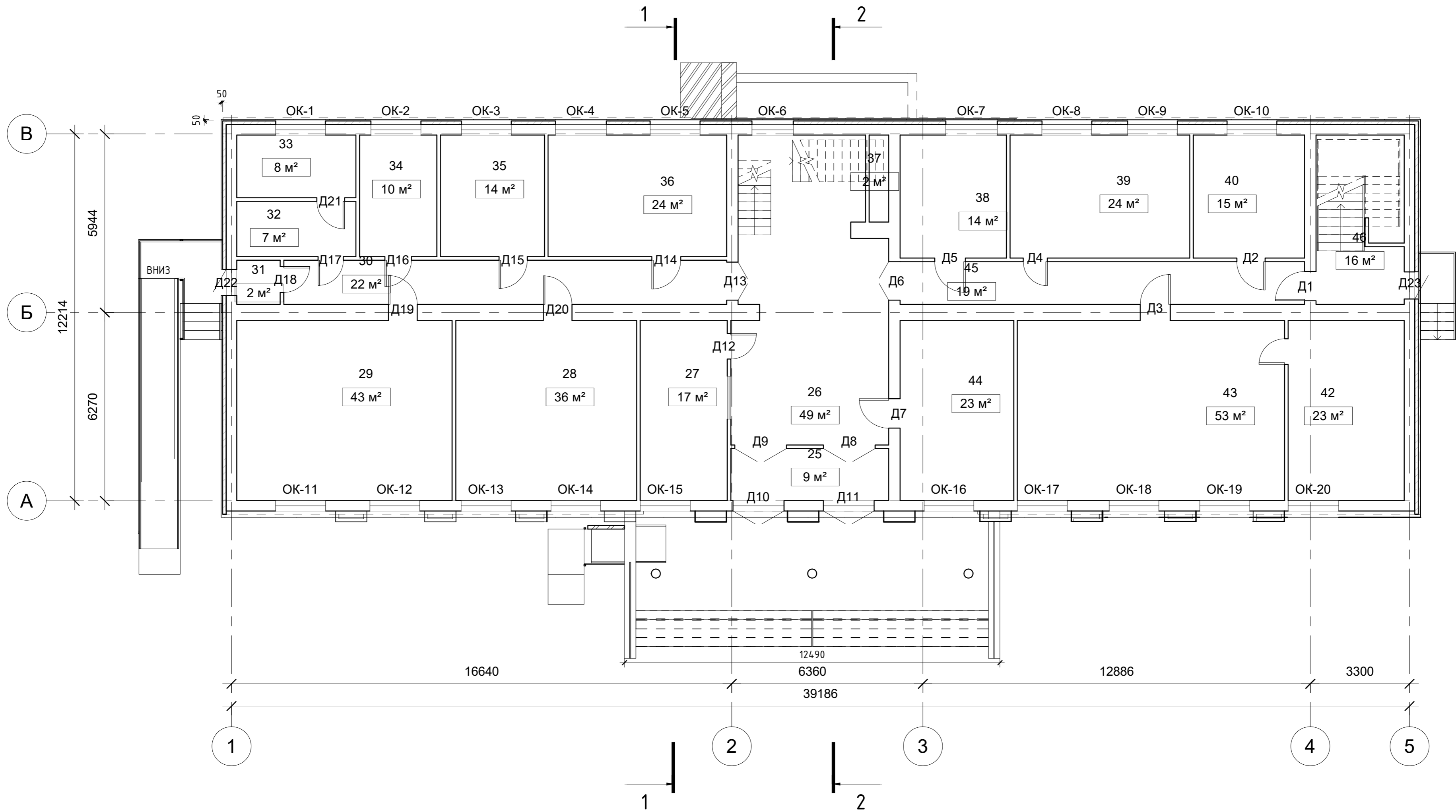
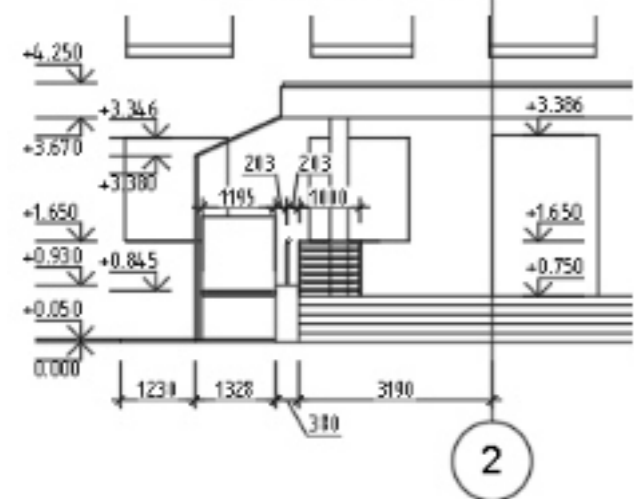


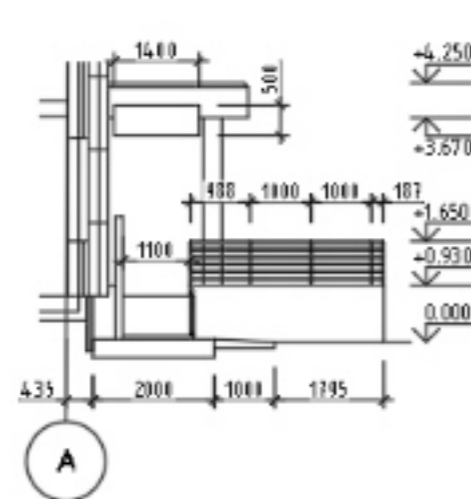
План 1-го этажа на отметке 0.000



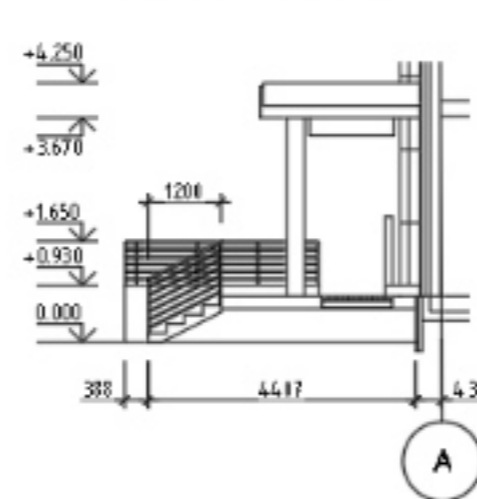
Фрагмент крыльца (главный вход)



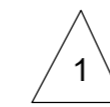
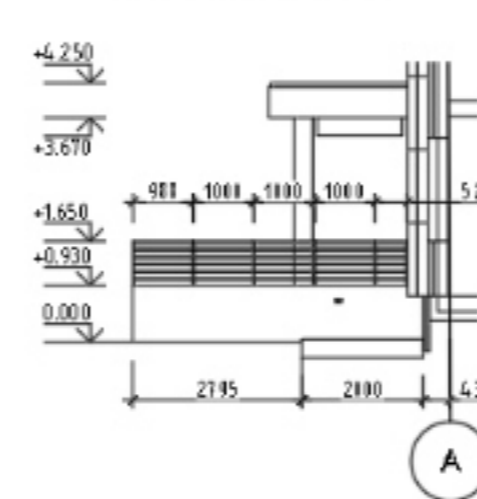
Фрагмент крыльца (главный вход)



Фрагмент крыльца (главный вход)



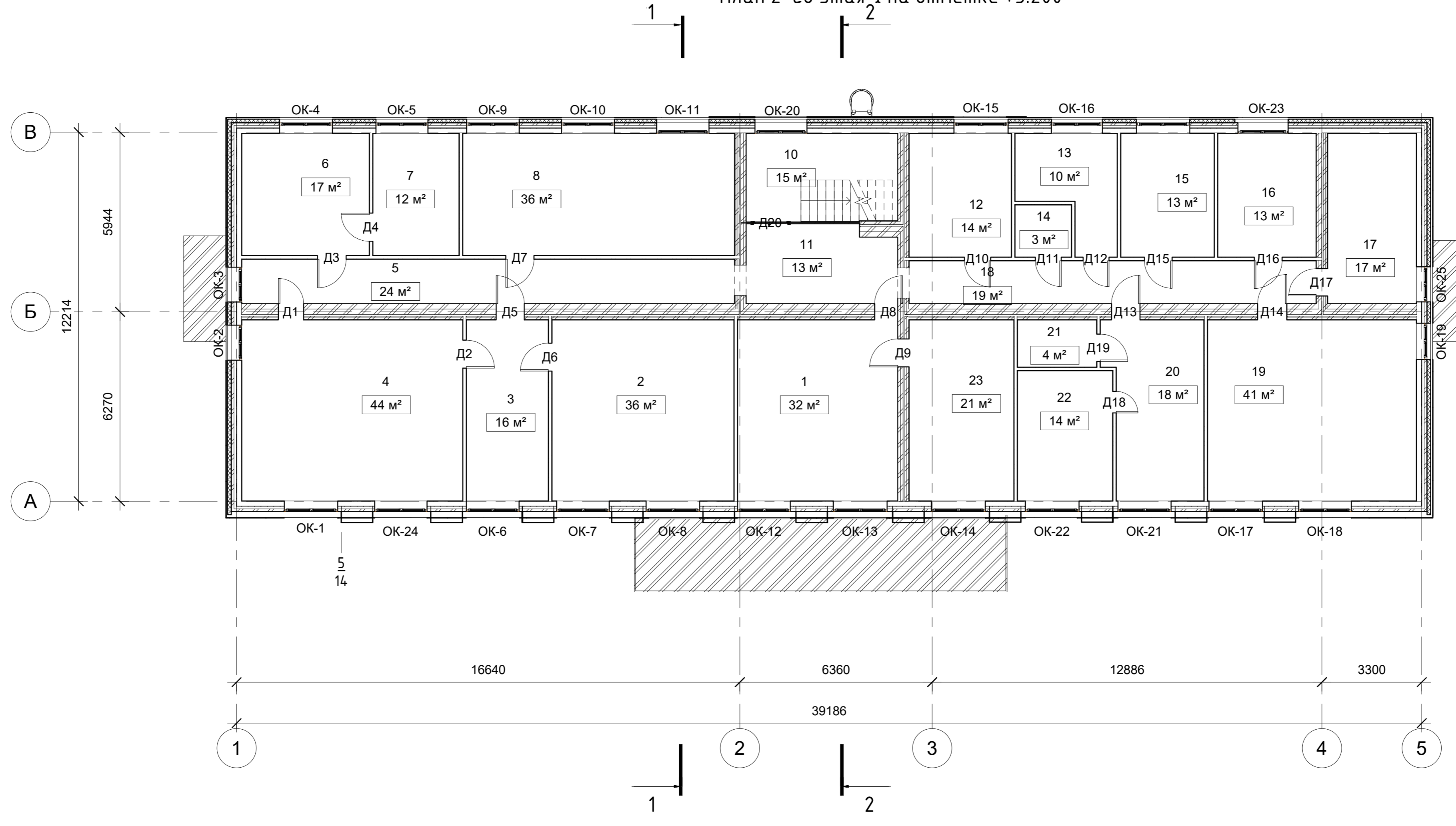
Фрагмент крыльца (главный вход)



1 - отделка пола, керамическая противоскользящая (шероховатая) плитка 300x300

Изм.	Кол.уч.	Лист	Недок.	Подп.	Дата			
Разработал						"Капитальный ремонт конструкций кровли"		
Проверил								
Н.контроль						П	5	
ГИП						План 1-го этажа на отметке 0.000		

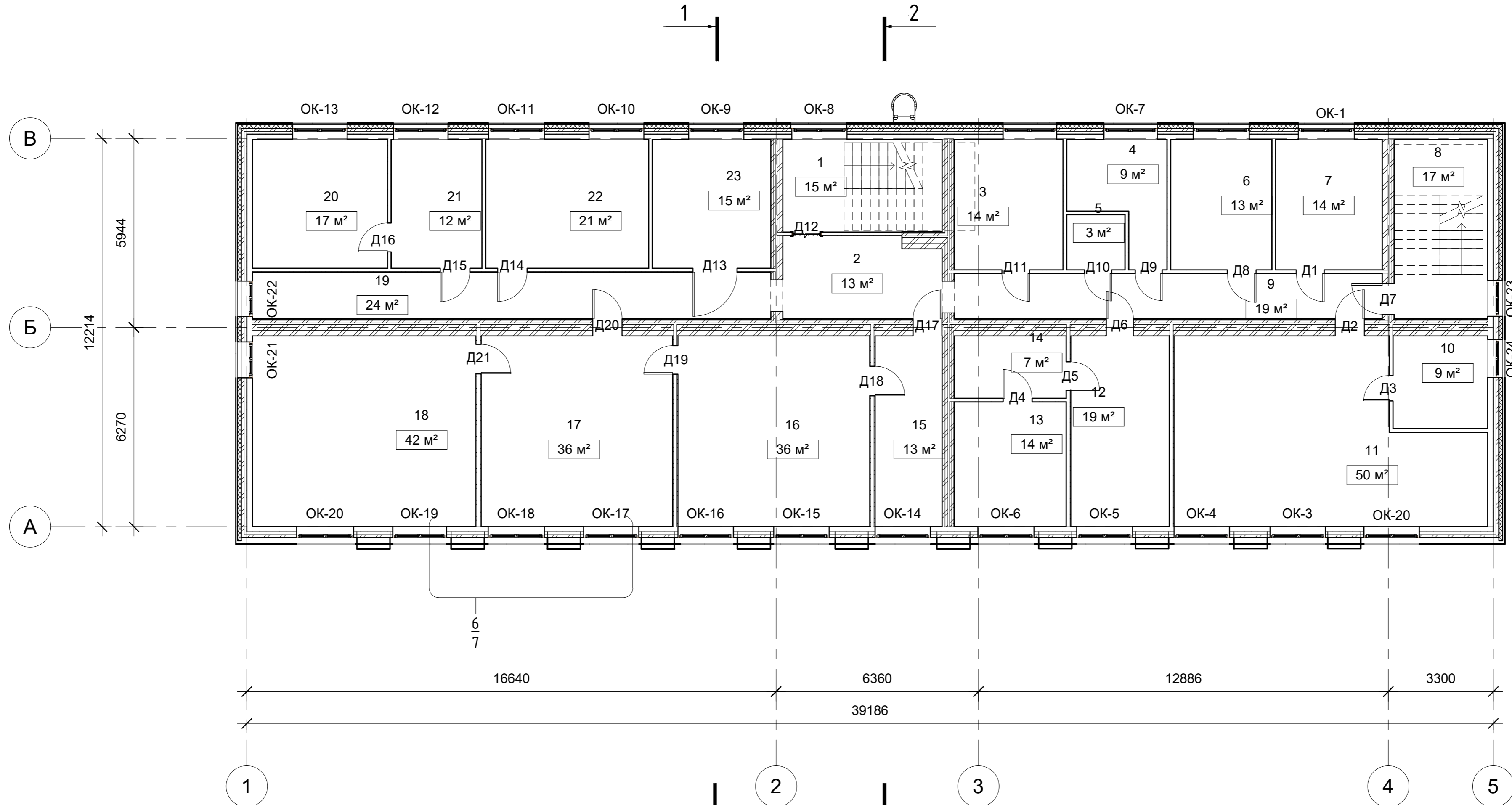
План 2-го этажа на отметке +3.200



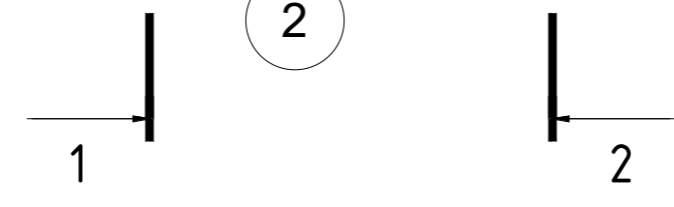
Согласовано	
Согласовано	
Изм. № подл.	
Подп. и дата	
Взам. инв. №	

Изм.	Кол.уч.	Лист	Недок.	Подп.	Дата				
Разработал						"Капитальный ремонт конструкций кровли"	Стадия	Лист	Листов
Проверил							П	6	
Н.контроль						План 2-го этажа на отметке +3.200			
ГИП									

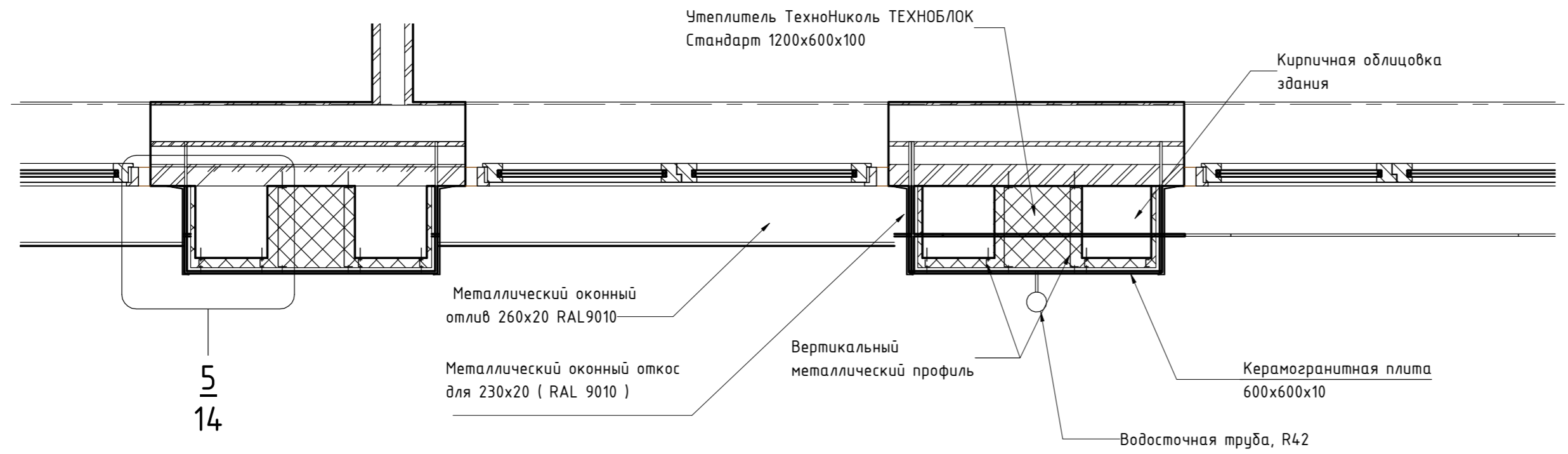
План 3-го этажа на отметке +6.400



Узел 6

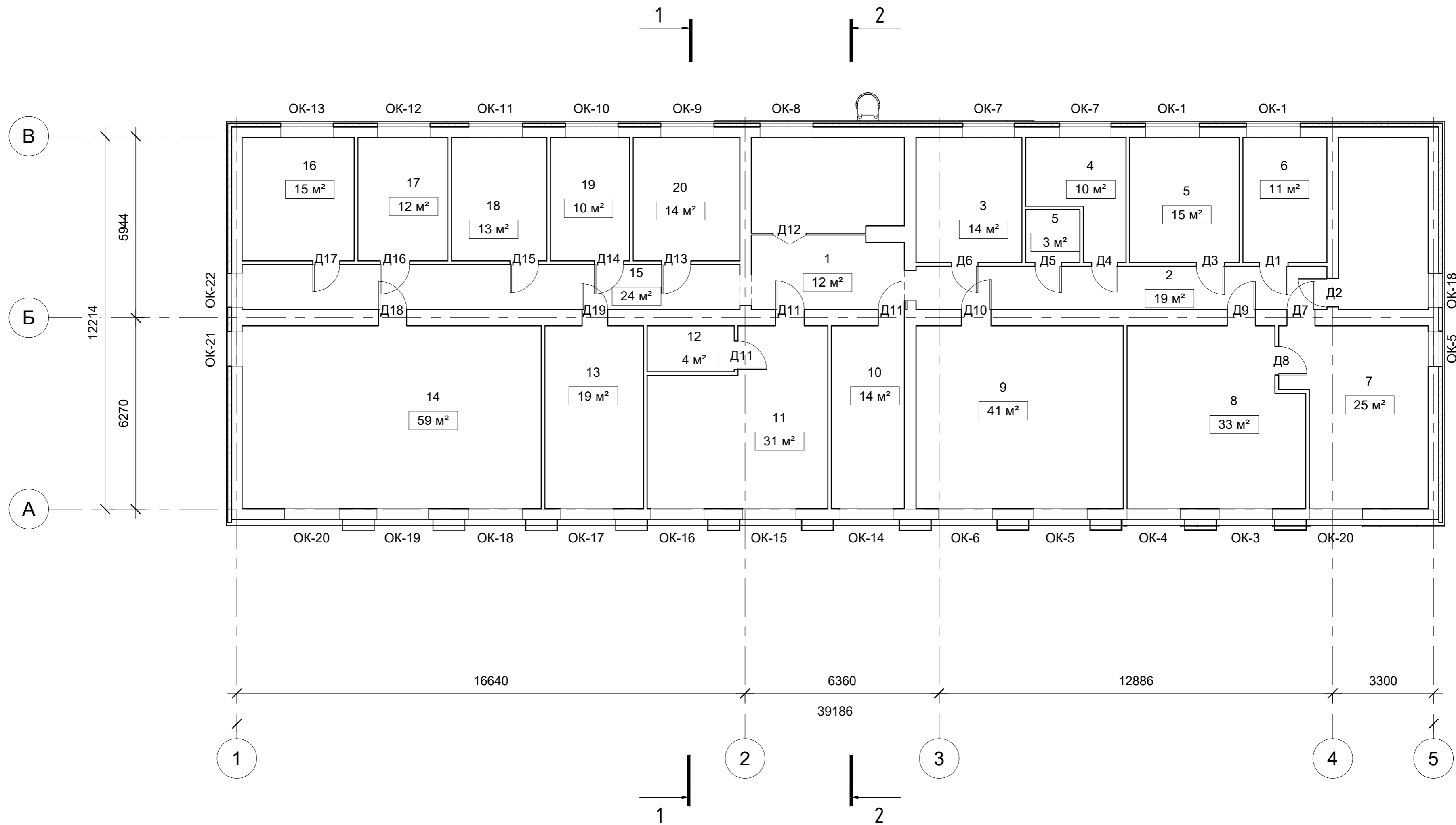


А



Изм.	Кол.уч.	Лист	Недок.	Подп.	Дата				
Разработал						"Капитальный ремонт конструкций кровли"	Стадия	Лист	Листов
Проверил							П	7	
Н.контроль						План 3-го этажа на отметке +6.400			
ГИП									

План 4-го этажа на отметке +9.600

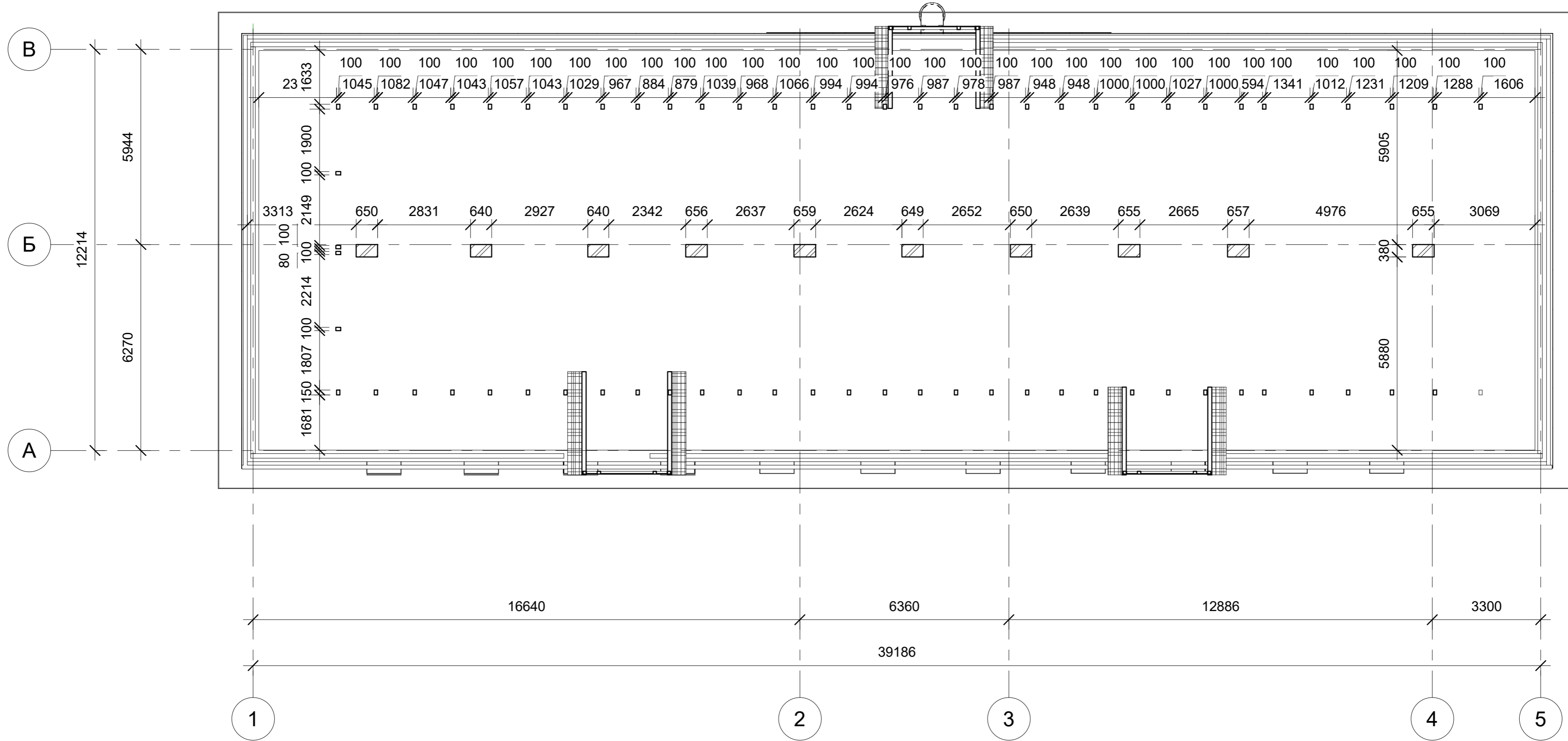


Согласовано			
Согласовано			

Имя, № подл.	Подп. и дата	Взам. инв. №

Изм.	Кол.уч.	Лист	Недоп.	Подп.	Дата				
Разработал						"Капитальный ремонт конструкций кровли"	Стадия	Лист	Листов
Проверил							П	8	
Н.контроль						План 4-го этажа на отметке +9.600			
ГИП									

План чердачного этажа на отметке +12.800



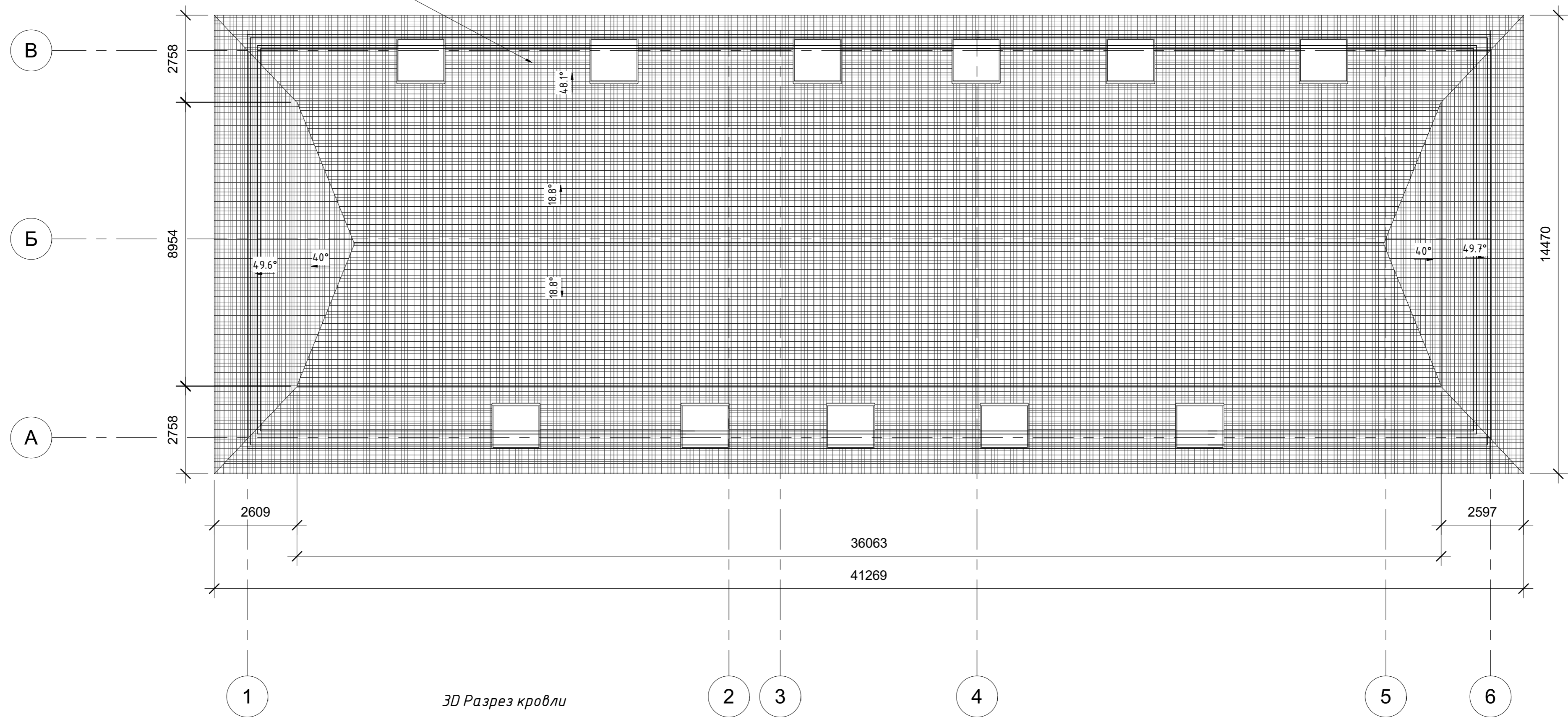
Согласовано	
Согласовано	

Изм. №	подп.	Годп. и дата	Взам. инв. №

Изм.	Кол.уч.	Лист	Недок.	Подп.	Дата				
Разработал						"Капитальный ремонт конструкций кровли"	Стадия	Лист	Листов
Проверил							П	9	
Н.контроль						План чердачного этажа на отметке +12.800			
ГИП									

План кровли

Ограждения предусмотрены разделом КР



3D Разрез кровли



Мара Поз.	Обозначение	Наименование	Ед.из м	Кол.во	Примечание
1	ГОСТ 52146-2003	Лобовая доска 300x30	м.п.	111	
2		Водосточный желоб	м.п.	111	
3	ГОСТ 24045-2016	Профилированные металлические листы	кв.м.	755 м ²	

Изм.	Кол.уч.	Лист	Недоч.	Подп.	Дата				
Разработал						"Капитальный ремонт конструкций кровли"			
Проверил									Стадия
							П	11	
Н.контроль						План кровли (Проектируемый)			
ГИП									

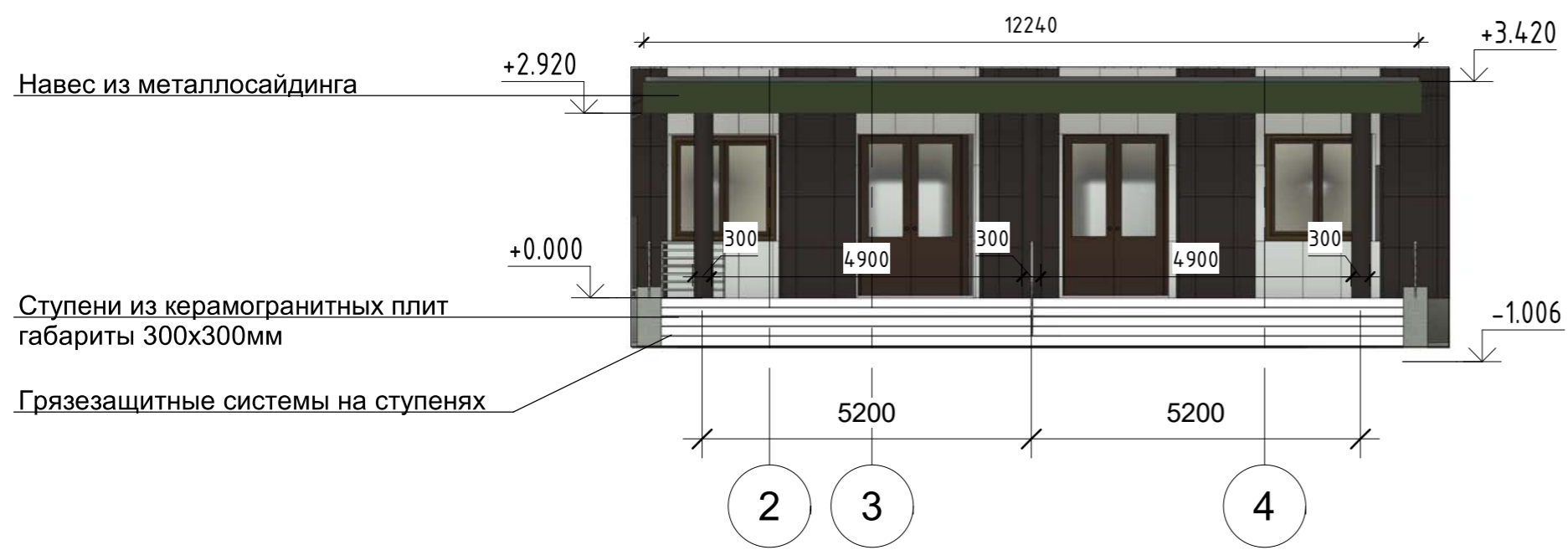
Фасад 5-1



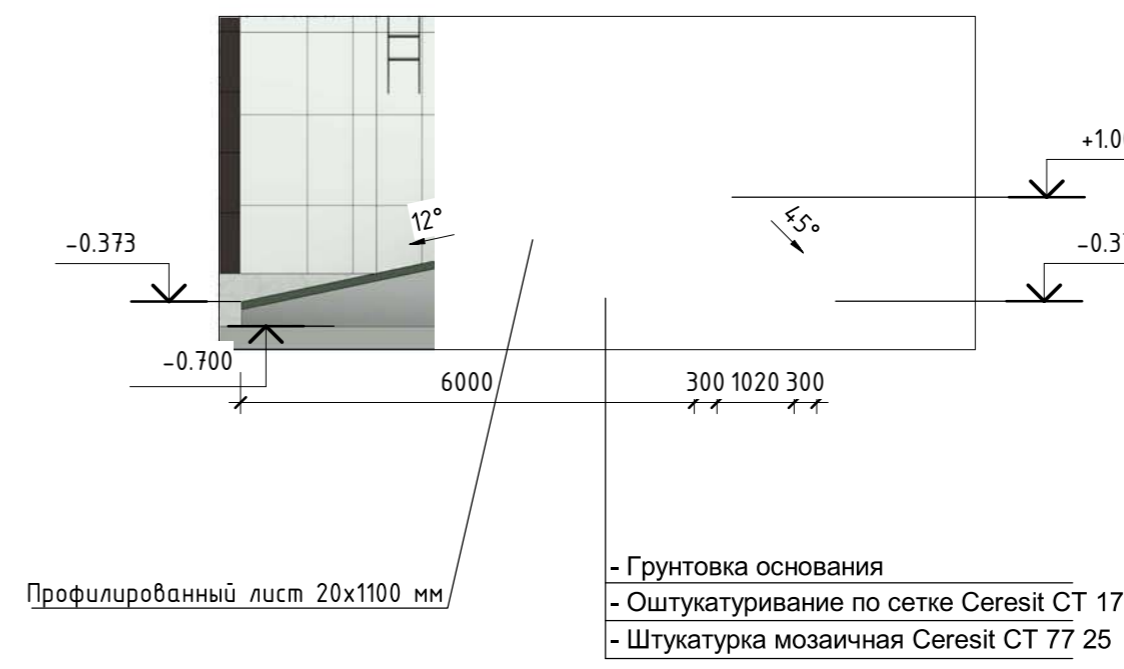
Фасад в осях 1-5



Фрагмент крыльца (гл. вход)



Фрагмент входа в подвал



Ведомость отделки фасадов

Поз. отделки	Наименование элемента фасада	Наименование материала отделки	Наименование и номер эталона колера	Площадь
1	Цоколь	Керамогранитная плитка 300x300	RAL 7023	83м²
2	Вентилируемый фасад из керамогранита	Керамогранитные плиты 600x900, 600x1200	Ral 8017 Ral 9003	305м² 826м²
3	Крыльцо	Металлические листы (фальцы)	RAL 6020	832м²
4	Входная группа (крыльцо)	Керамогранитная плитка 300x300	RAL 7004 Серый	71м²
5	Входная группа (Фриз навеса)	Металлосайдинг L-брус	RAL 7004 Серый	8м²

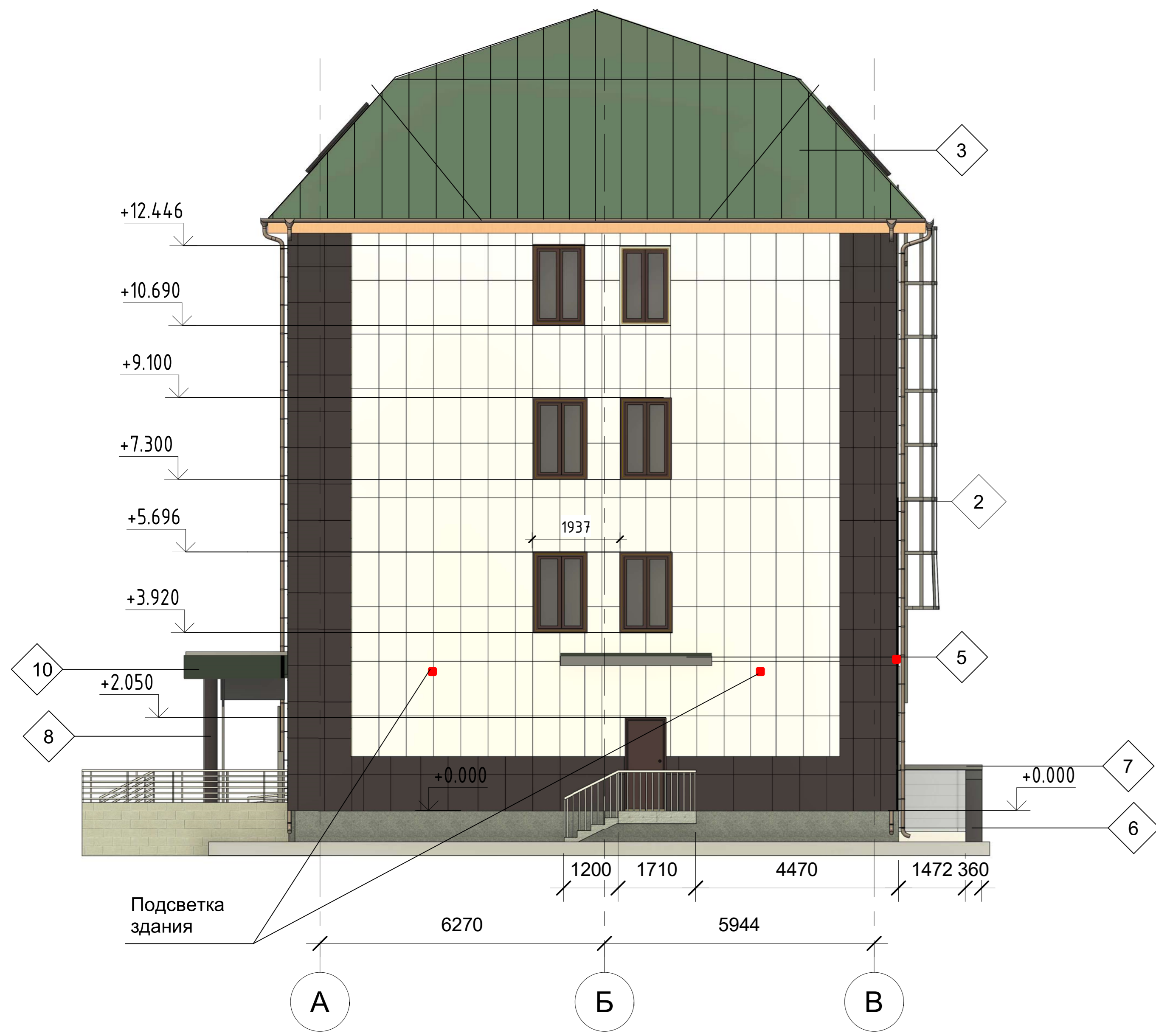
6	Входная группа (вход в подвал)	- Грунтовка основания - Оштукатуривание по сетке Ceresit CT 17 - Штукатурка мозаичная Ceresit CT 77 25	RAL 7023 Серый	8м²
7	Входная группа (вход в подвал)	Профилированный лист 20x1100	RAL 6020	14м²
8	Металлическая колонна круглого сечения Ф152	Покраска масляной краской в 2 слоя	RAL 9003	3,42м²
9	Входная группа (козырек)	Металлосайдинг L-брус	RAL 6020	30,66м²
10	Входная группа (торцы козырька)	Металлосайдинг L-брус	RAL 6020	2,5м²

Примечание:

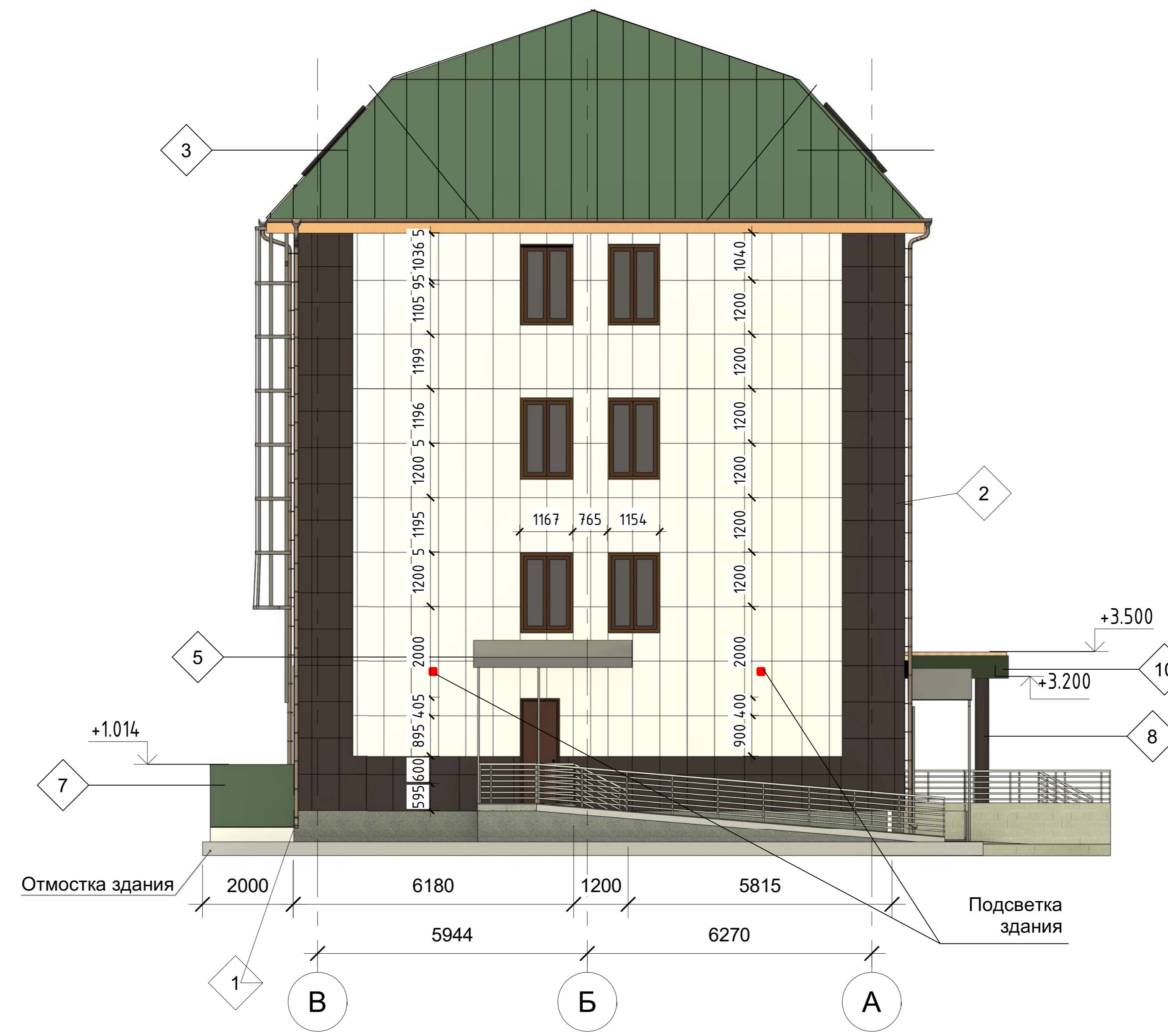
- Навес крыльца обшить металлосайдингом по контуру;
- Установить грязезащитные системы на ступени крыльца, в составе из модульного ПВХ и алюминиевых решеток;
- Боковой фрагмент крыльца см. лист 13.

Изм.	Колуч	Лист	№ док.	Подп.	Дата	"Капитальный ремонт конструкций кровли"		
Разработал						П	12	
Проверил						Фасад 1-5, 5-1 (Проектируемый)		
Н. контроль								
ГИП								

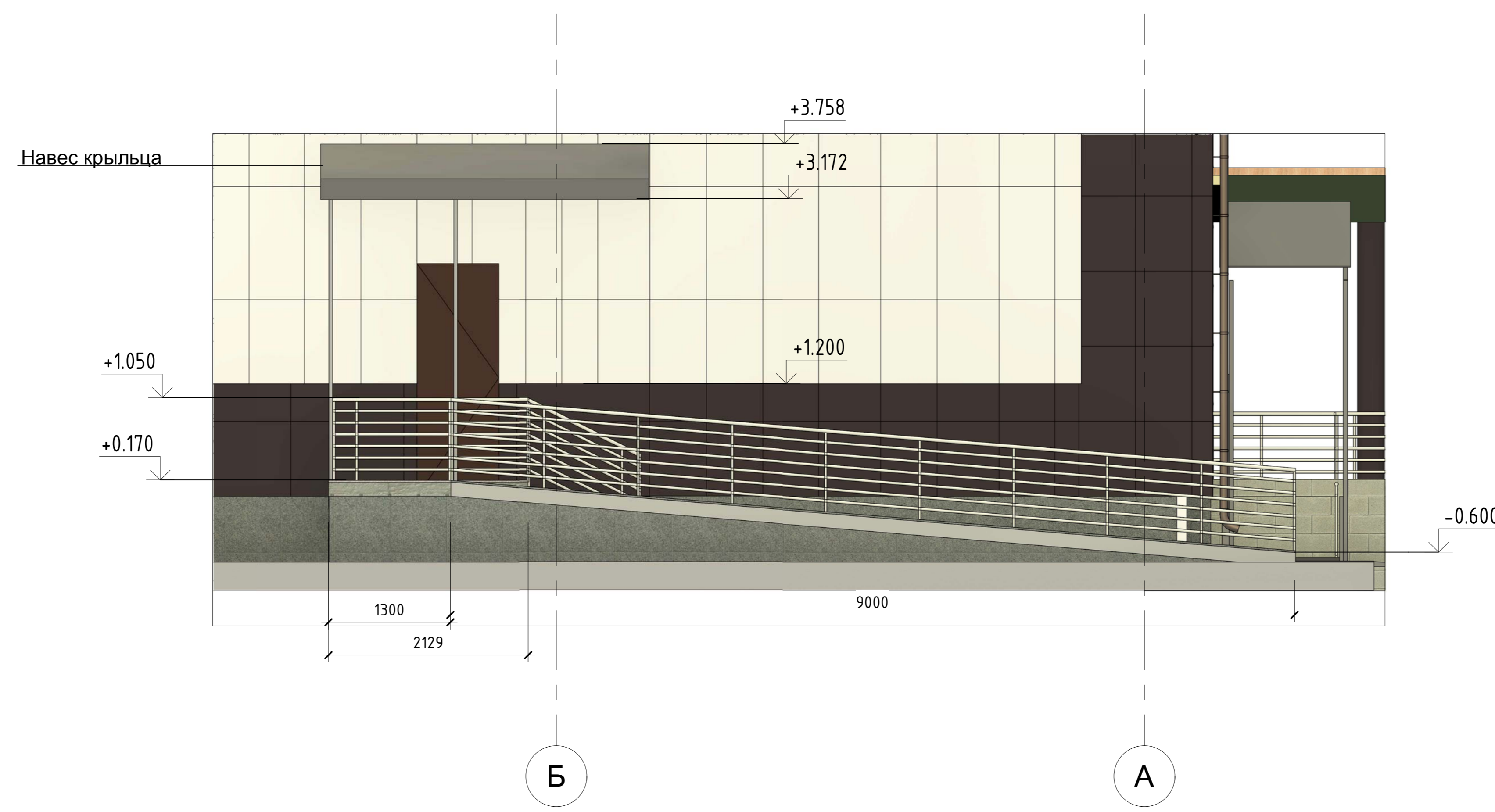
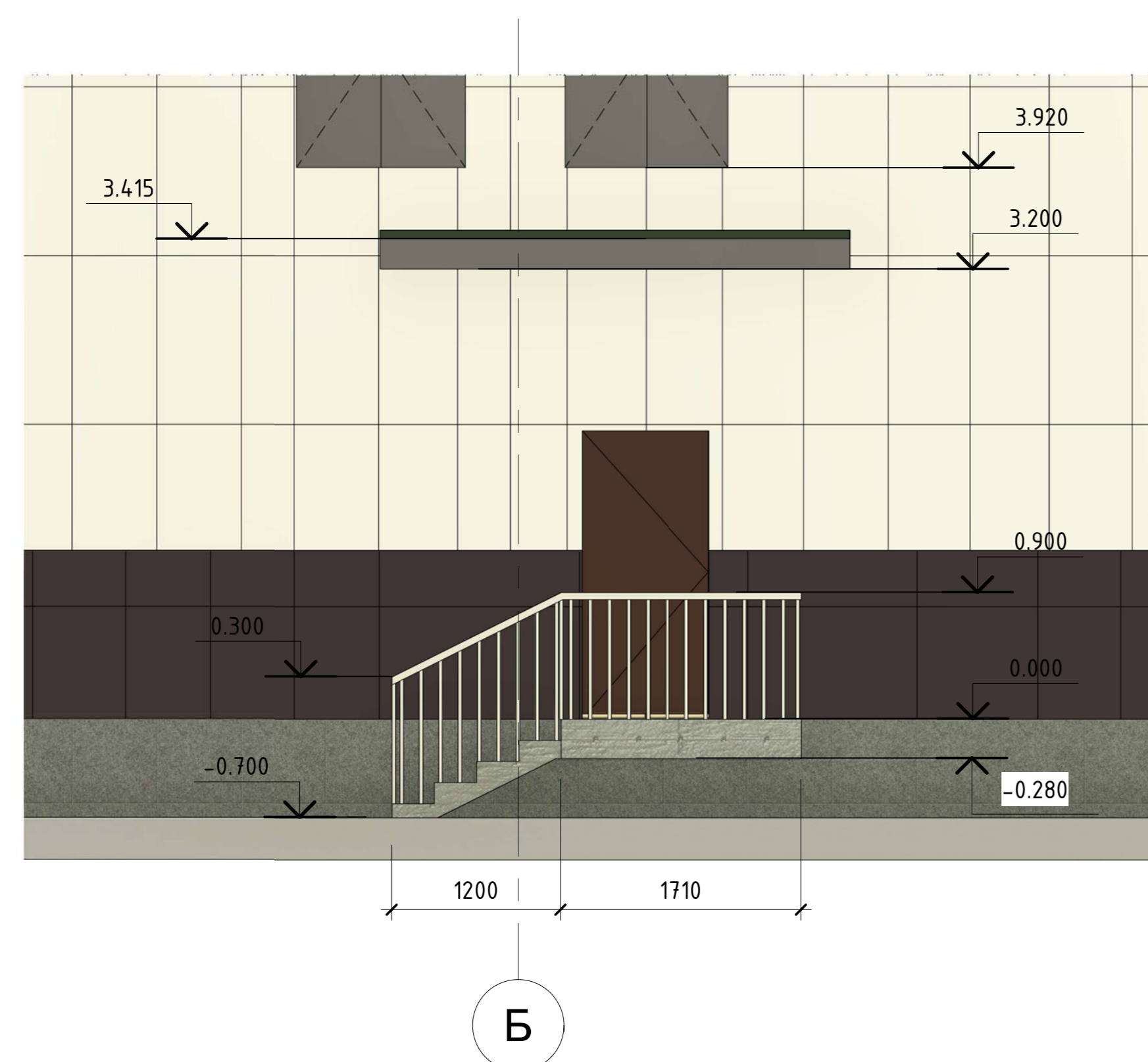
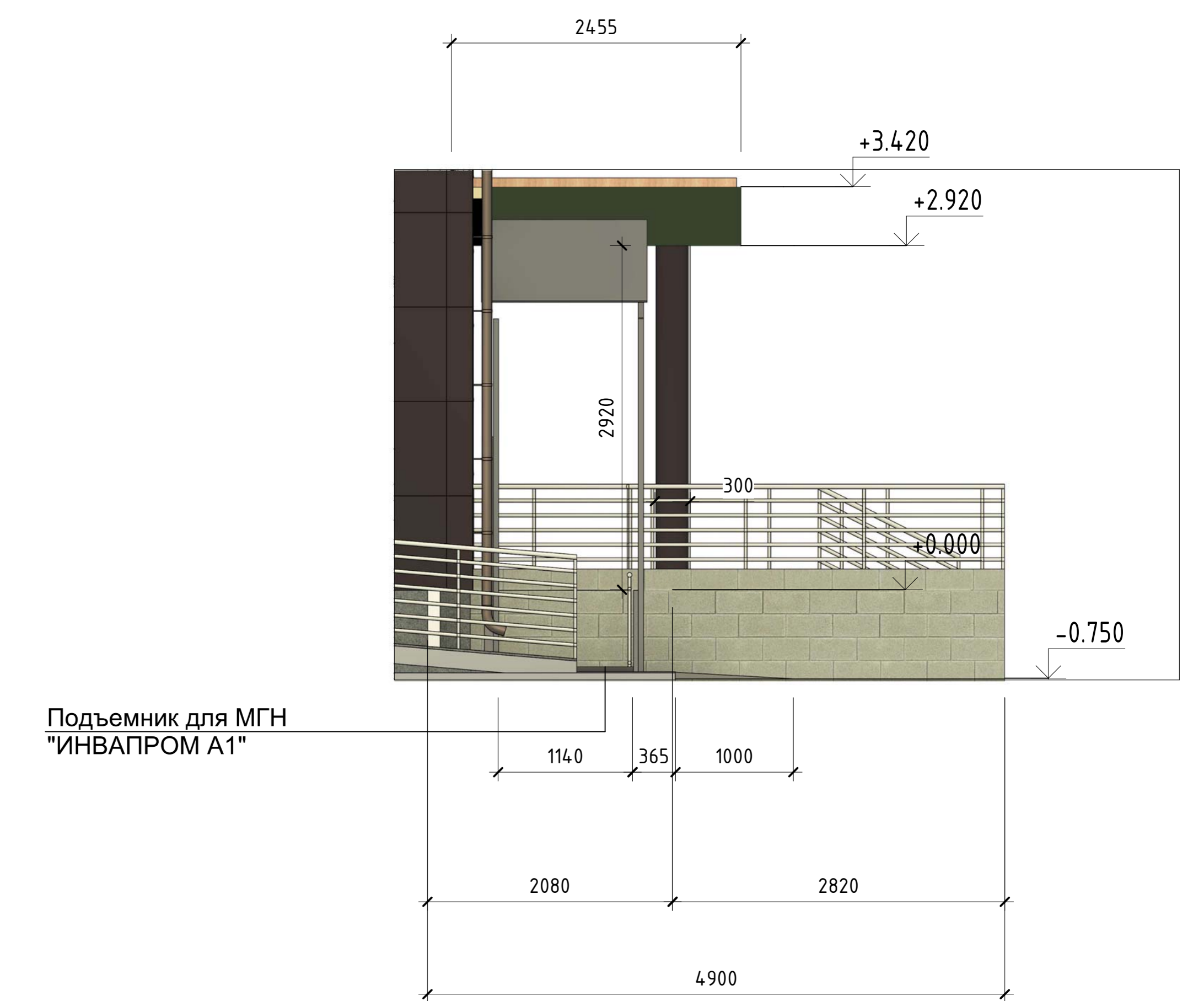
Фасад в осях А-В



Фасад в осях В-А



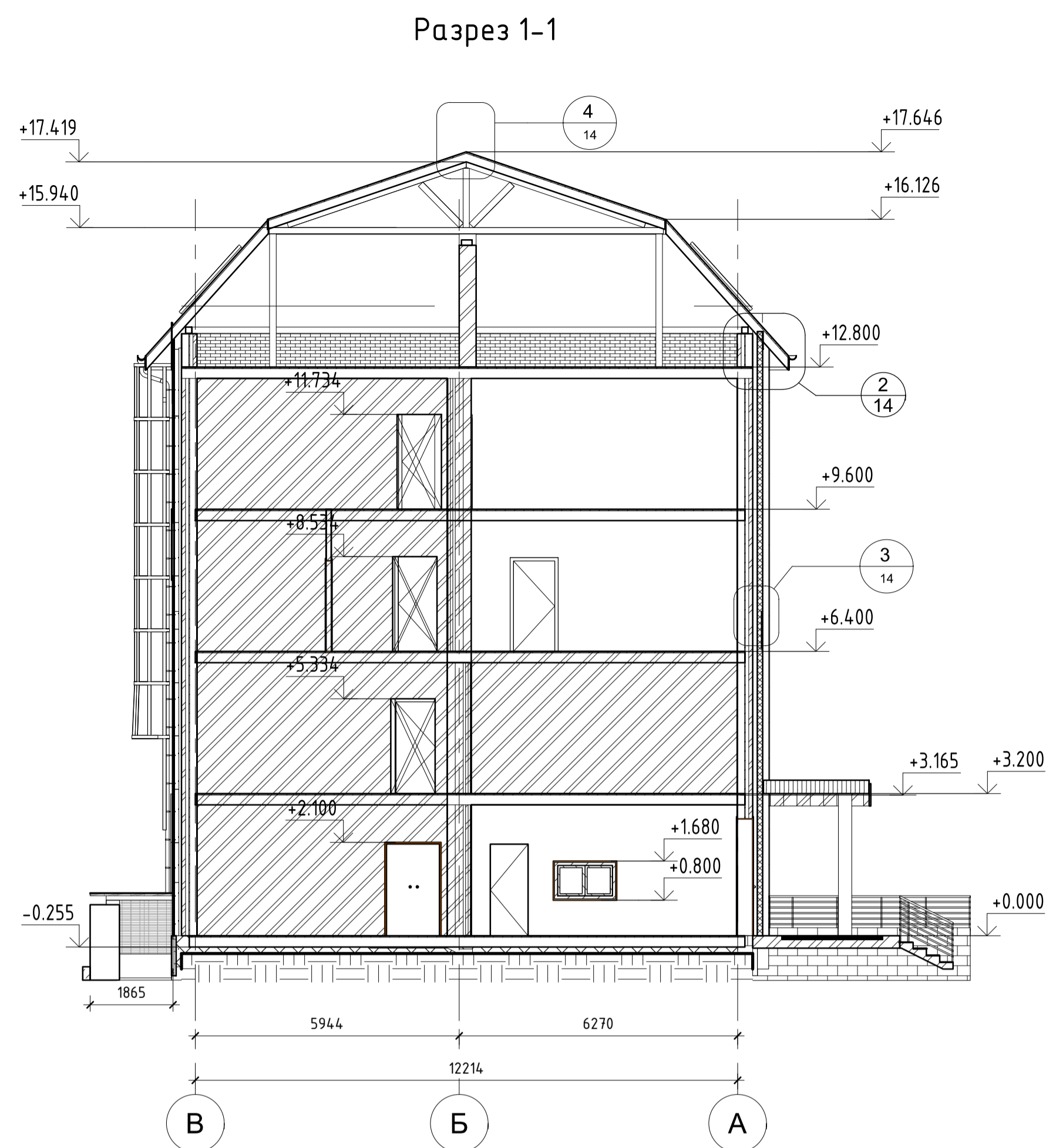
Фрагмент крыльца (боковой)



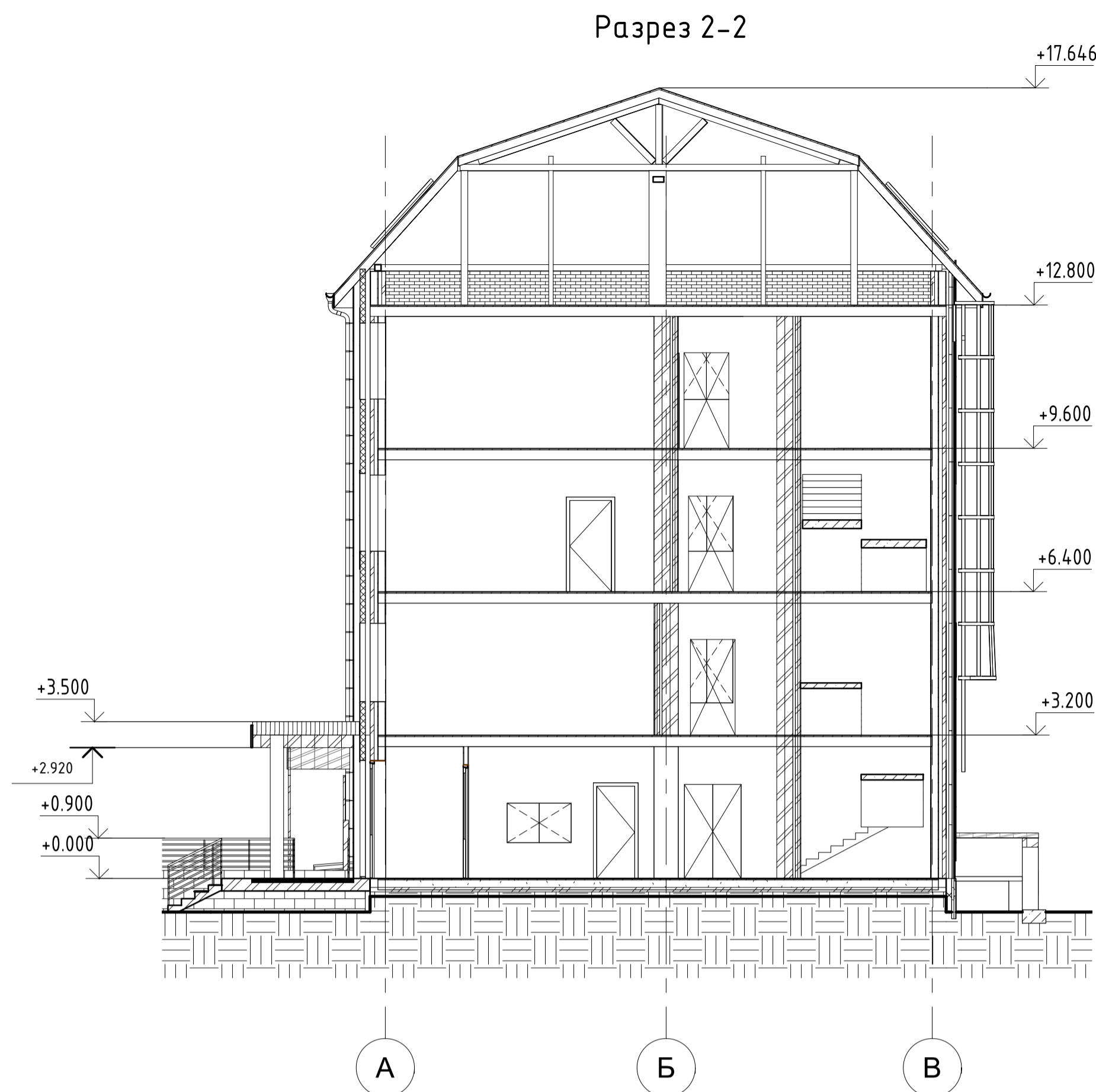
Примечание:

1. На месте демонтированного пандуса устроить подъемник (мультилифт) ГОСТ Р 55555-2013; Ведомость отделки фасадов см. раздел АР стр. 12.

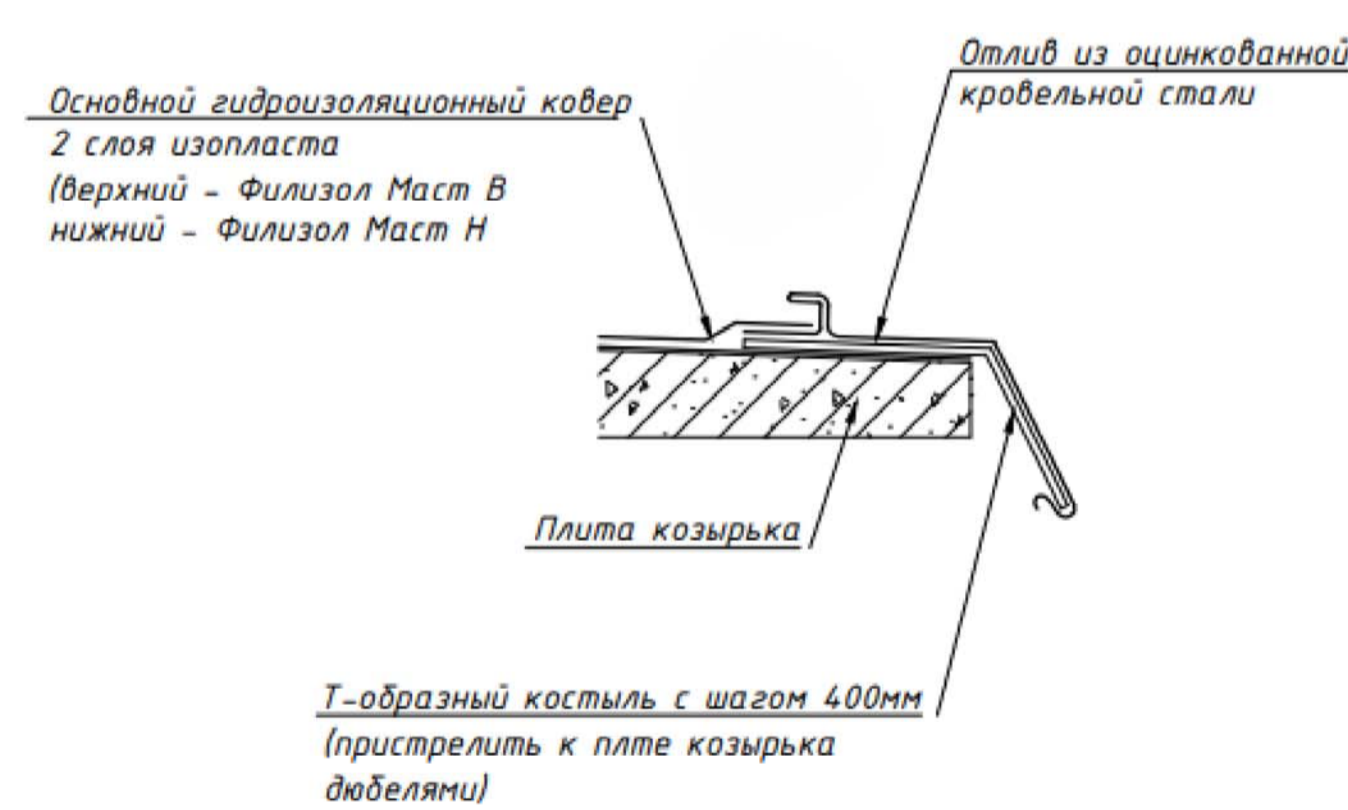
Изм.	Кол. уч.	Лист	№ док.	Подпись	Дата			
Разработал						"Капитальный ремонт конструкций кровли"		
Проверил						Стация	Лист	Листов
Н.контроль						П	13	
ГИП						Фасад А-В, В-А (Проектируемый)		



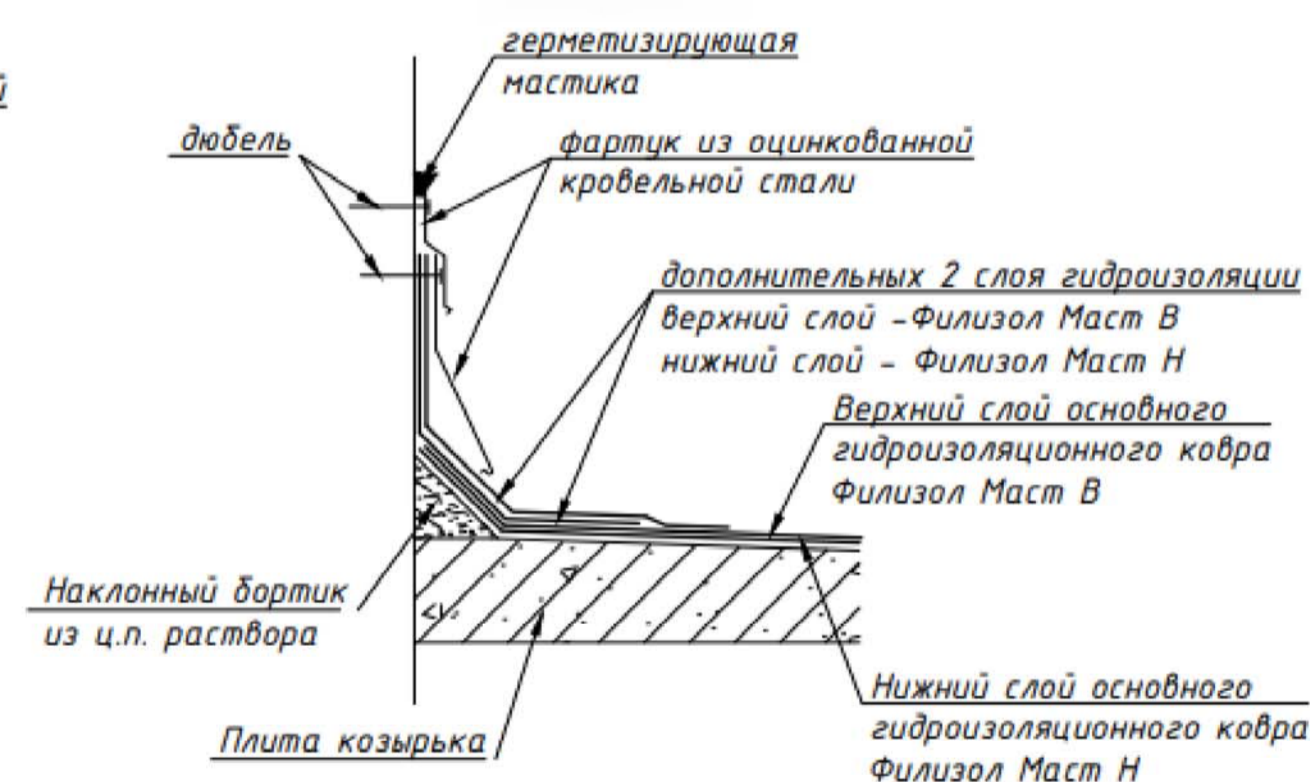
Узел (козырька над запасным выходом) 1



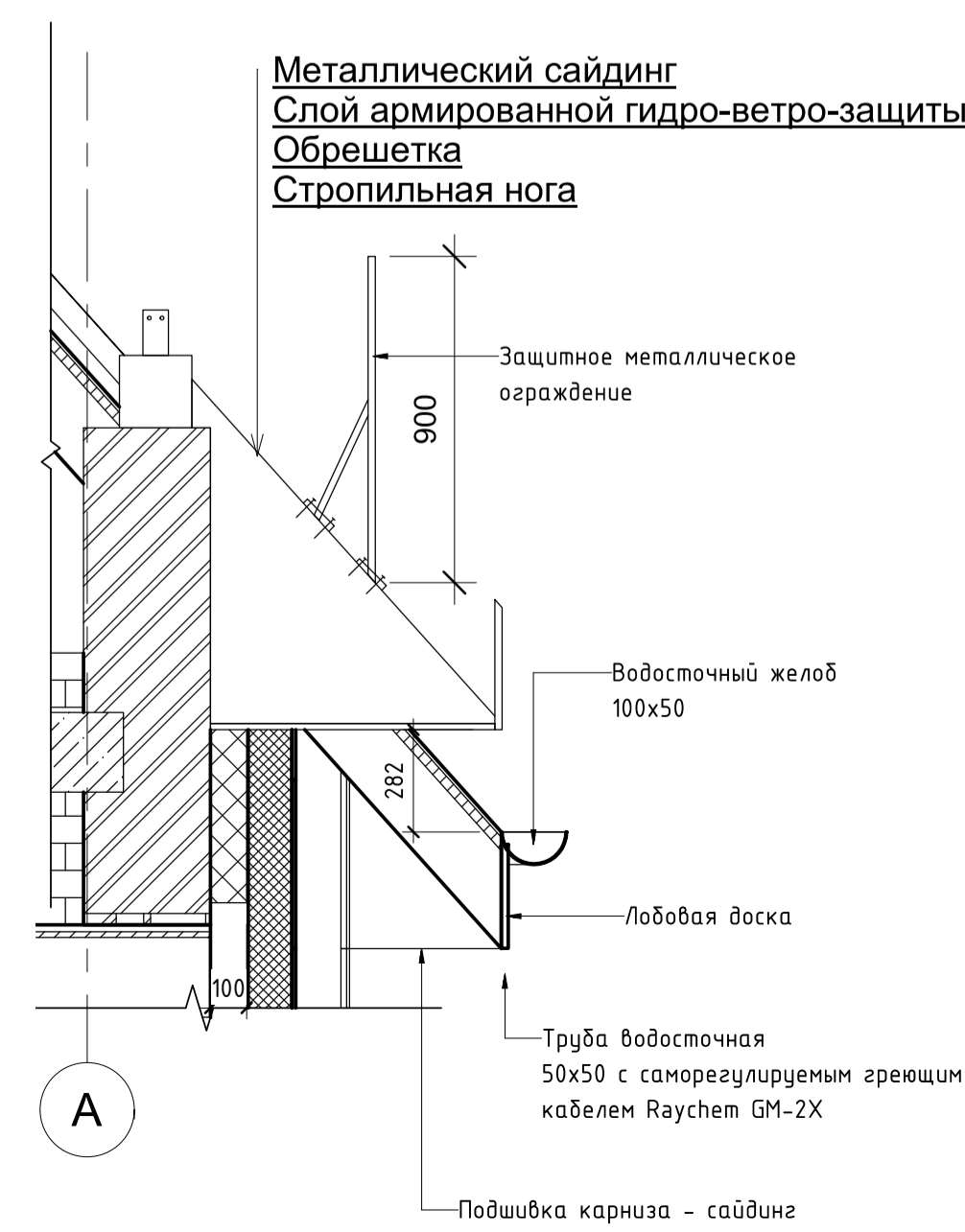
Узел (козырька над запасным выходом) 2



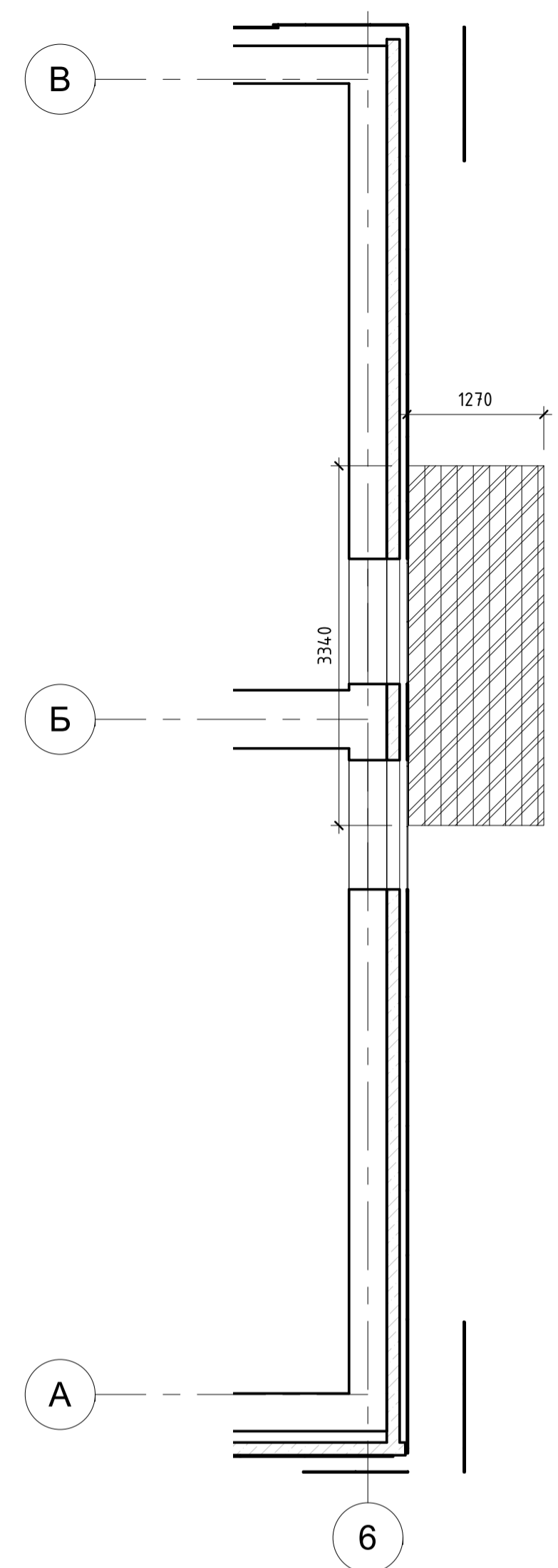
Узел (козырька над запасным выходом) 3



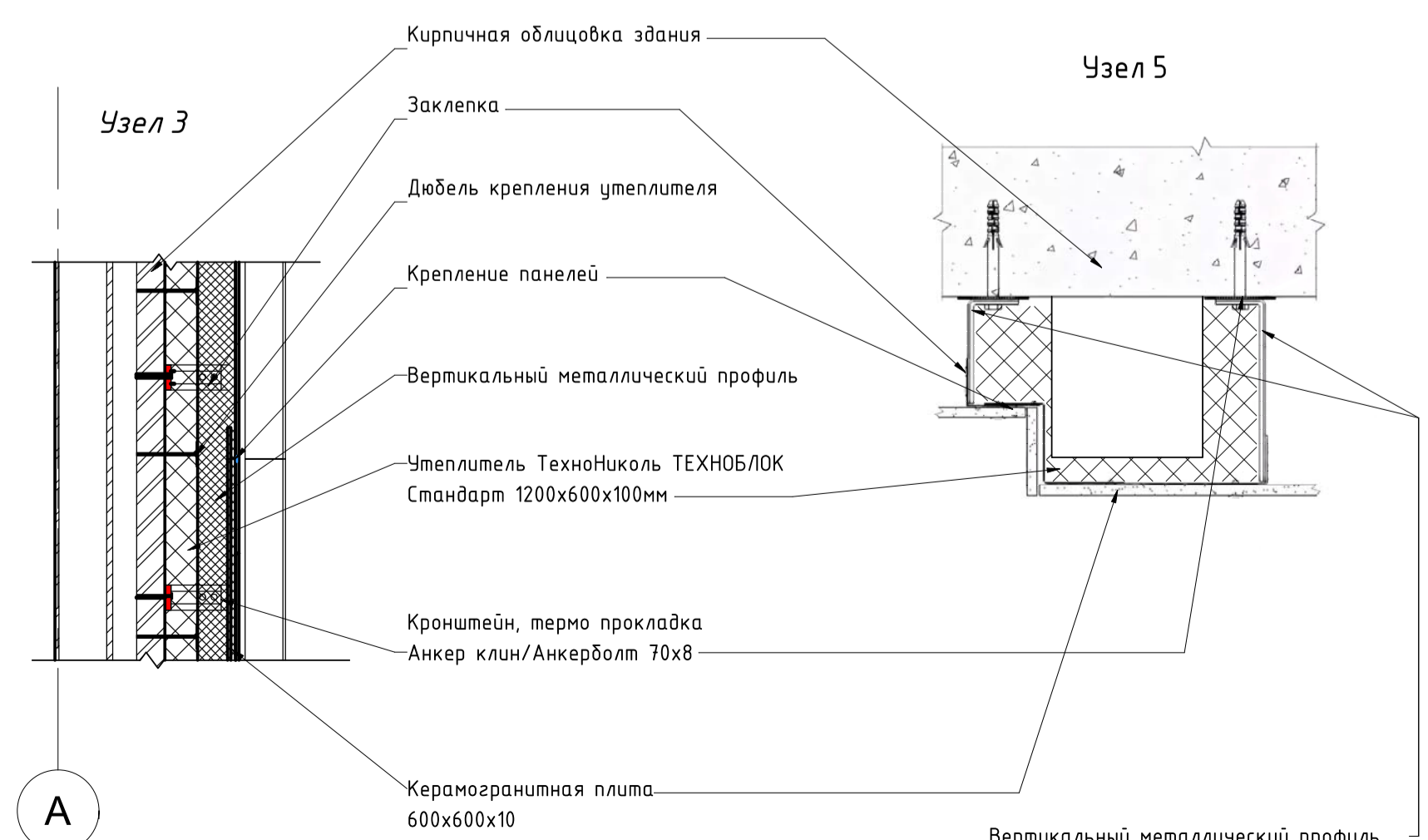
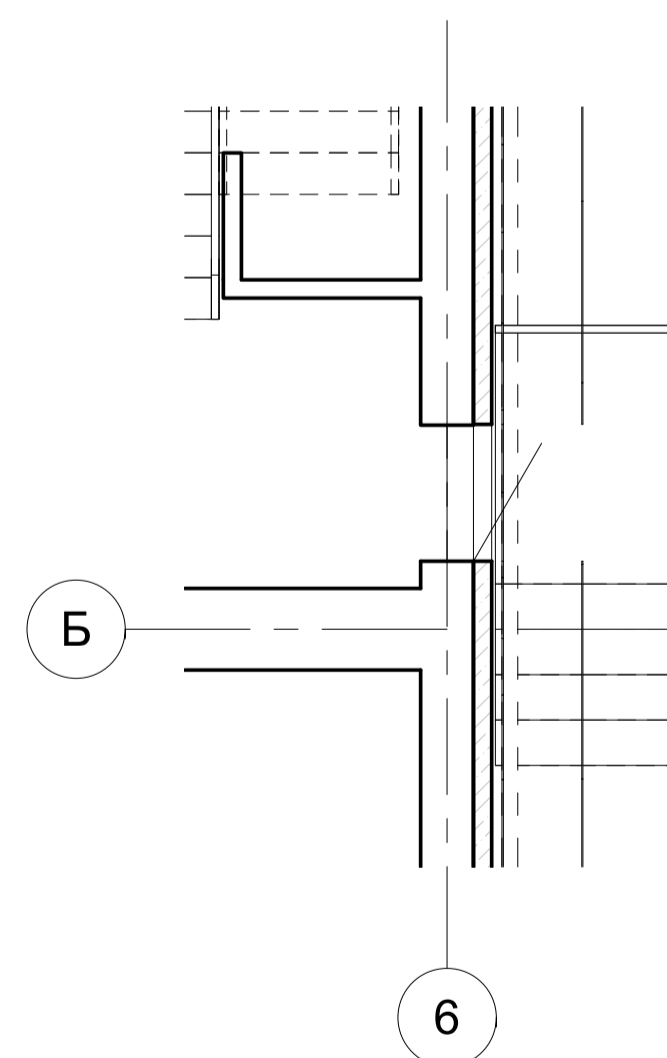
Узел 2



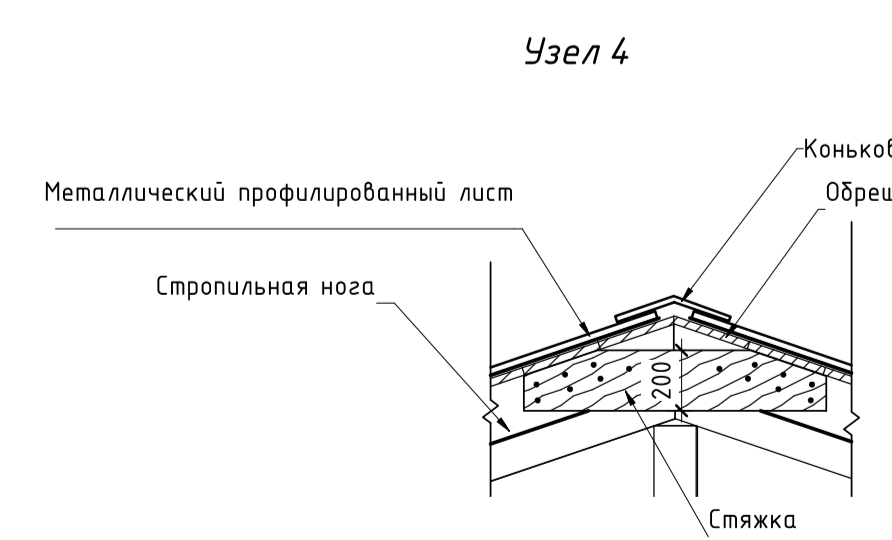
Фрагмент козырька над запасным выходом



Фрагмент запасного выхода



Узел 5



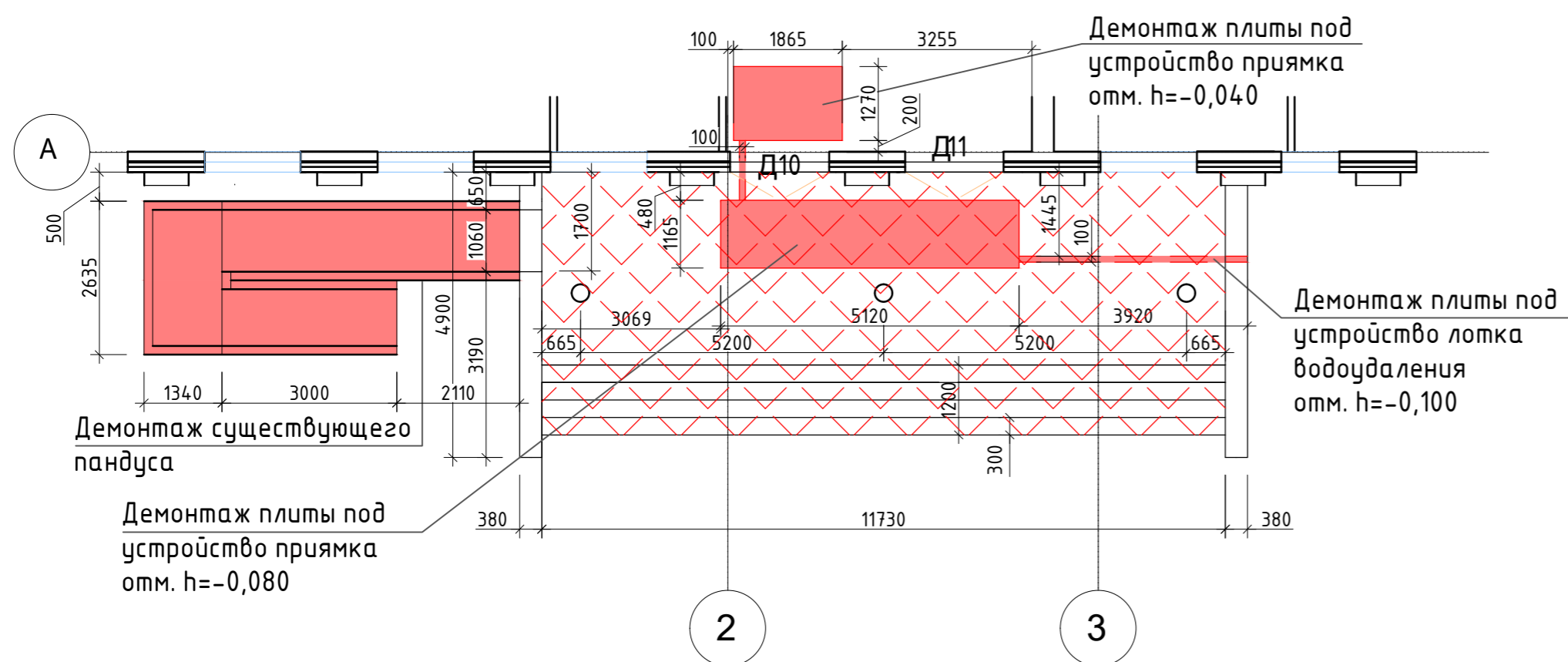
Узел 4

Примечание: Плиты козырька оштукатурить с низу и с торцов, в 2 слоя. 1 слой цементно-песчаным раствором М150, для заделки трещин и придания формы, 2 слой финишной фасадной полимерной шпателькой Форман (Forman). - Окрасить водно-дисперсионной фасадной Ceresit CT54 силикатной, с применением колера по RAL 1014. Верхнюю часть плиты выполнить с наложением 2 слоев гидроизоляции, см узлы.

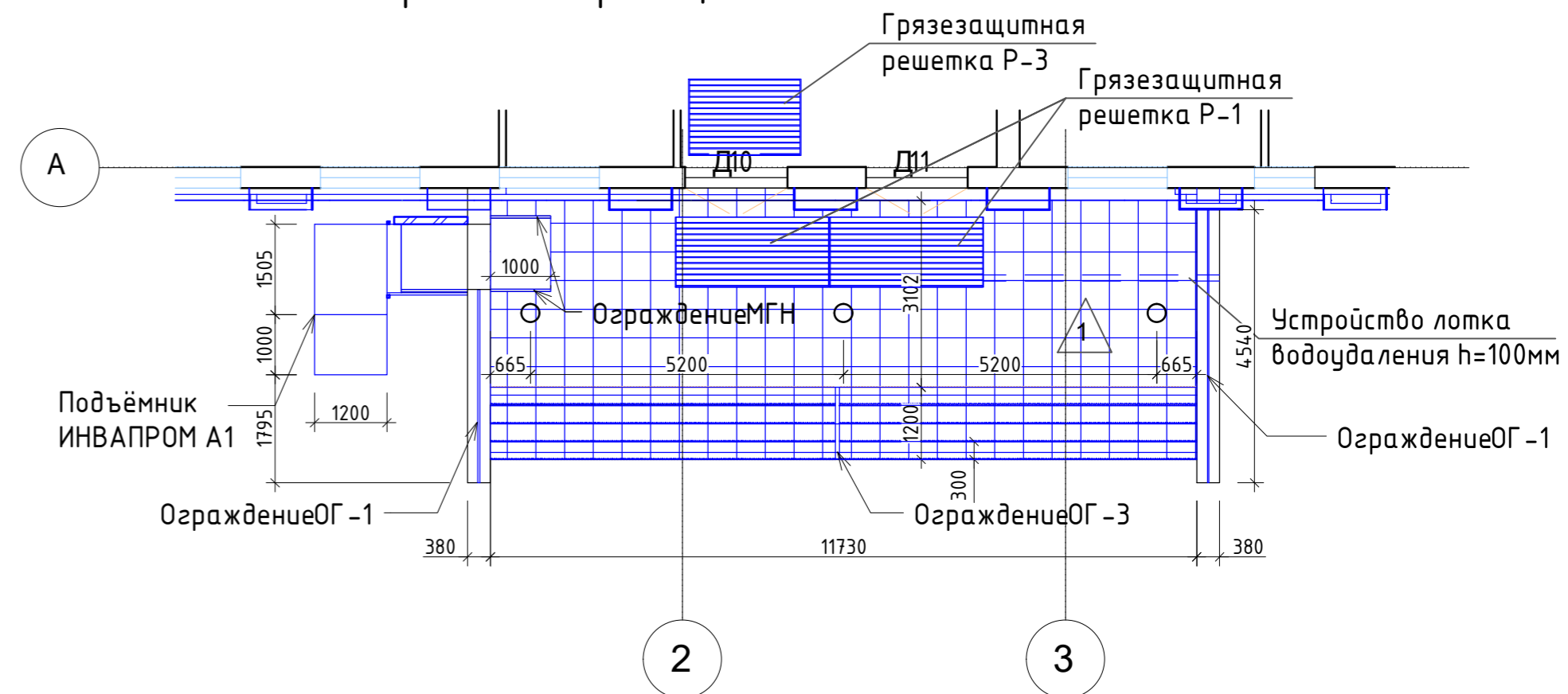
Изм.	Кол. уч.	Лист	№ док.	Подпись	Дата	"Капитальный ремонт конструкций кровли"	Стандия	Лист	Листов			
Разработал										П	14	
Проверил												
Н.контр. ГИП												

Разрез 1-1, 2-2

Фрагмент крыльца главного входа здания демонтаж

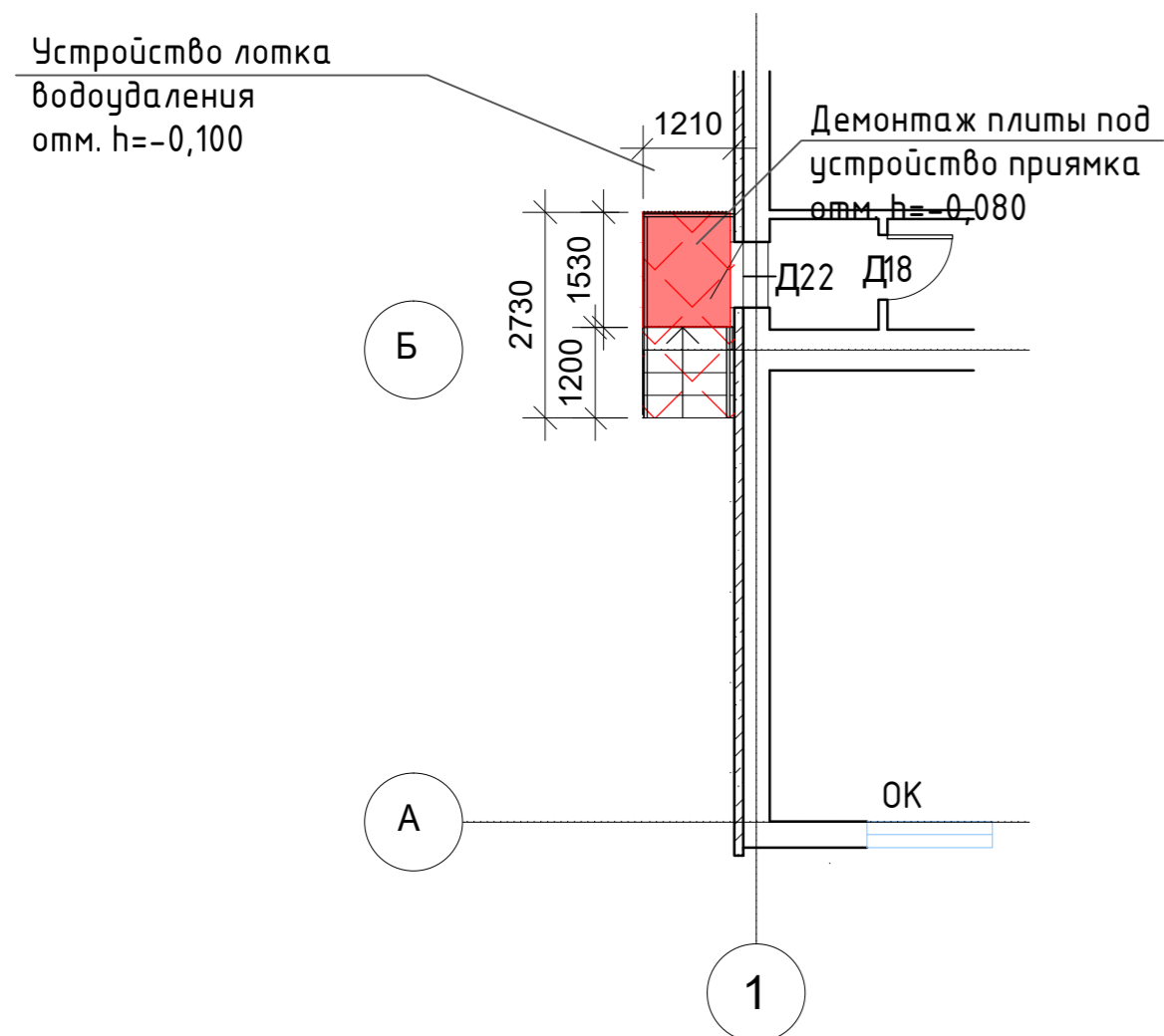


Фрагмент крыльца главного входа здания монтаж

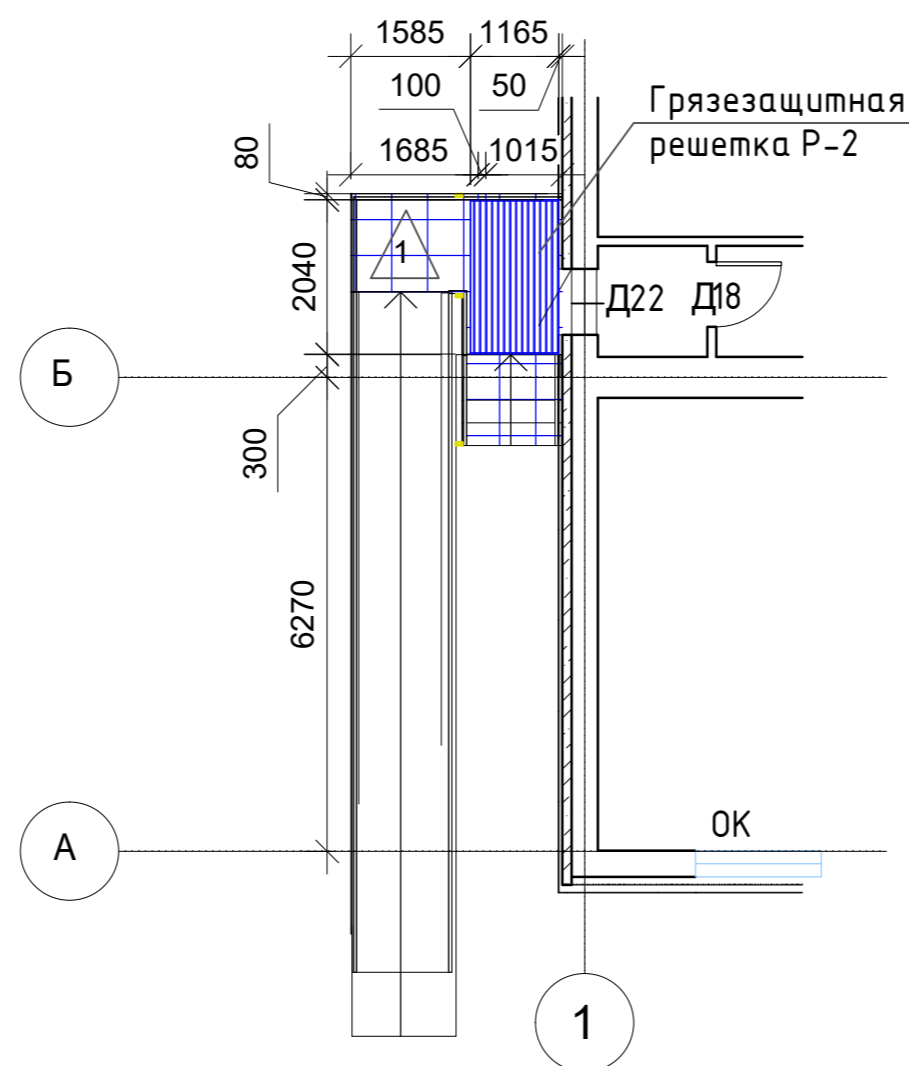


1 - отделка пола, керамическая противоскользящая плитка 300x300

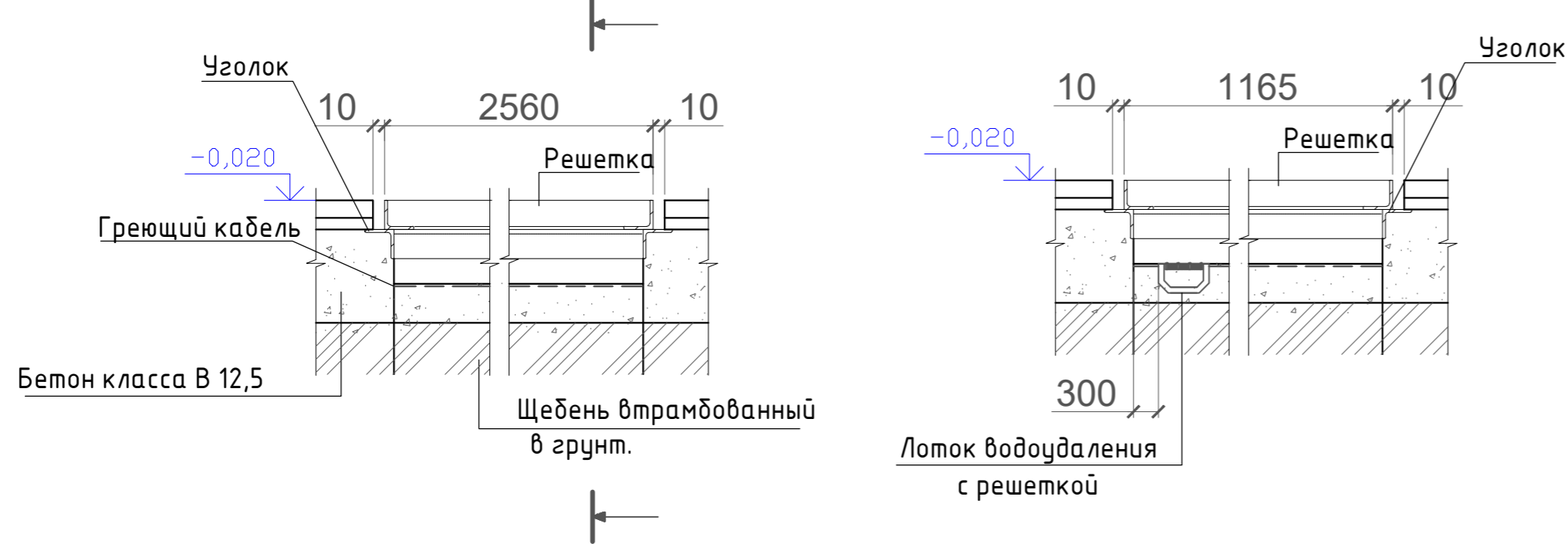
Фрагмент западного крыльца здания демонтаж



Фрагмент западного крыльца здания монтаж



Узлы сечения прямка



Ведомость монтируемых грязезащитных решеток					
Марка	Обозначение	Наименование	Ед. изм.	Кол-во	Примечание
Р-1	2560 1165	Грязезащитная алюминиевая решетка Megapolis20 Rubber 2560x1165x20мм	шт.	2	2,98м ² x 15,5кг/м ² = 46,19кг 46,19кг x 2шт.= 92,38кг
Р-2	1165 2040	Грязезащитная алюминиевая решетка Megapolis20 Rubber 2040x1165x20мм	шт.	1	2,38м ² x 15,5кг/м ² = 36,89кг
Р-3	1865 1270	Грязезащитная алюминиевая решетка Megapolis20 Rubber 1865x1270x20мм	шт.	1	2,37м ² x 15,5кг/м ² = 36,74кг

Изм.	Кол.уч.	Лист	Недок.	Подп.	Дата				
Разработал						Капитальный ремонт конструкций кровли	Стадия	Лист	Листов
Проверил							П	16	
Н.контроль						Фрагменты планов с устройством крылец на отм. 0.000			
ГИП									

Изм. № инв. №
Подп. и дата
Взам. инв. №