

# ***Эскизный проект. Жилой дом мансардного типа***

Фактический адрес: Воронежская обл. р-н. Семилукский, с.Медвежье, ул. Школьная, д.31

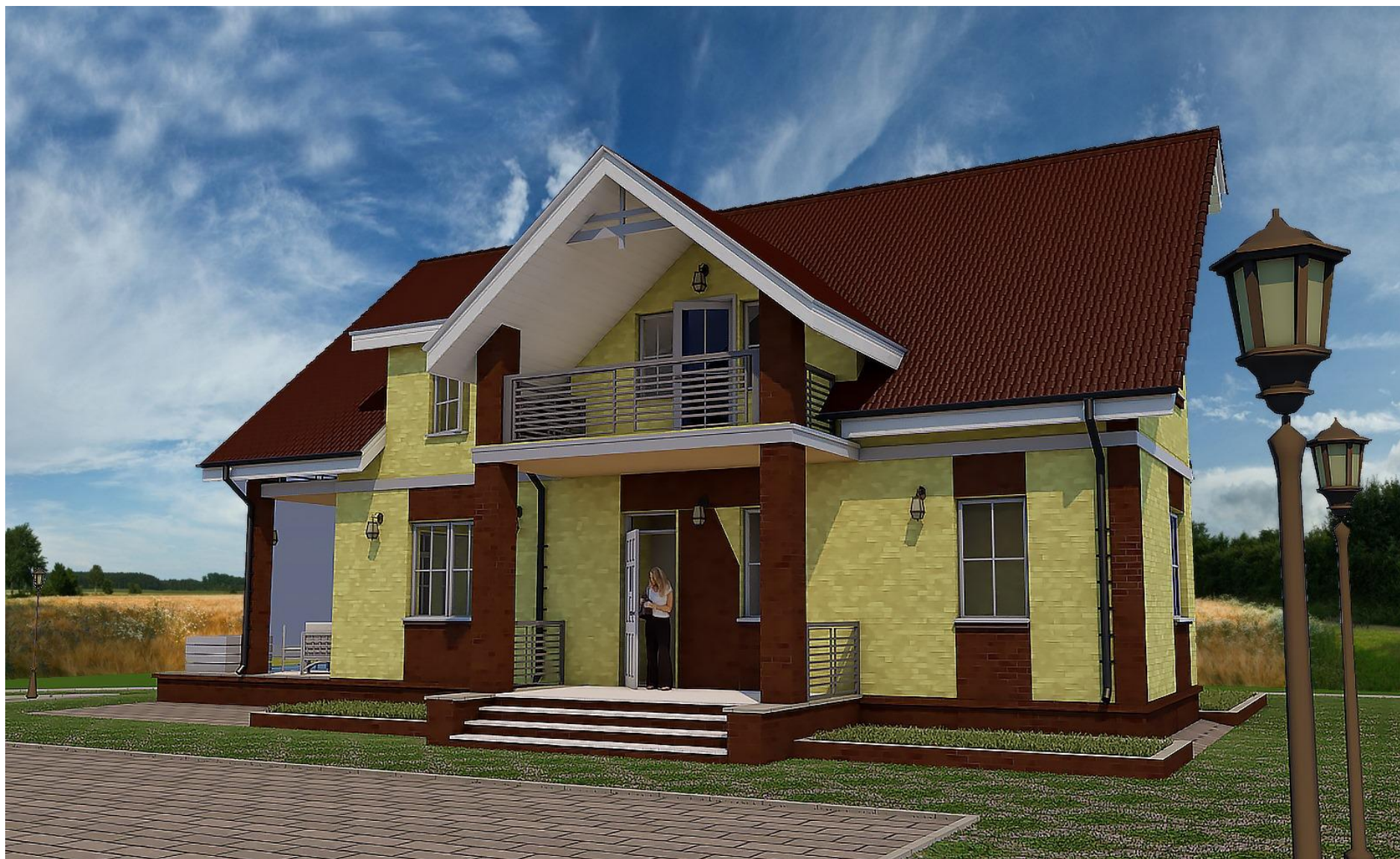
Согласовано \_\_\_\_\_ / \_\_\_\_\_

Архитектурно-строительная  
мастерская "Другой взгляд"

Воронеж 2019

## **Эскизный проект. Жилой дом мансардного типа**

Фактический адрес: Воронежская обл. р-н. Семилукский, с.Медвежье, ул. Школьная, д.31



Перечень листов:

1. Титульный лист
2. Общие данные. Схема генерального плана.
3. План 1 этажа
4. План 2 этажа
5. Кладочный план 1 этажа
6. Кладочный план 2 этажа
7. План фундамента
8. Разрез 1-1
9. Разрез 2-2
10. План кровли
11. Фасад А-Г
12. Фасад Г-А
13. Фасад 1-6
14. Фасад 6-1
15. Перспективное изображение
16. Перспективное изображение
17. Перспективное изображение
18. Перспективное изображение

Конструктивные решения

Наименование	Характеристика
Фундамент	Ленточный
Стены	Газоблок 300, кирпич
Перекрытие	Плиты пуст.200
Кровля	Металлочерепица
Полы	Индивидуально
Окна	ПВХ
Двери наружные	Индивидуально
Двери внутренние	Индивидуально
Внутренняя отделка	Штукатурка
Наружная отделка	Облицовочный кирпич

Технико-экономические показатели

№	Наименование	Ед.	Кол-во
1.	Общая площадь	м.кв.	230,71
2.	Площадь 1 этажа	м.кв.	124,43
3.	Площадь мансарды	м.кв.	106,28

Основные технико-экономические показатели

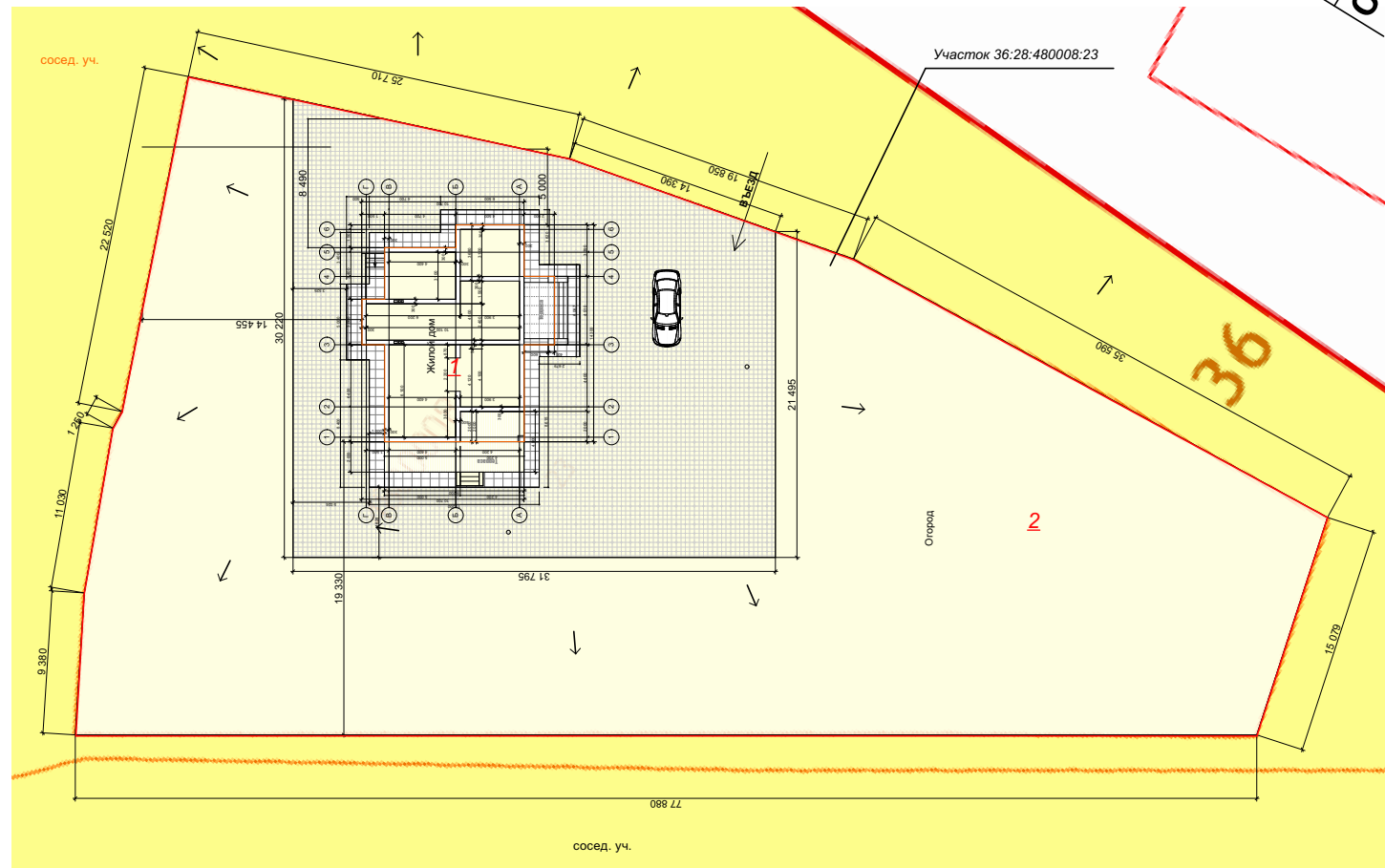
№	Наименование	Ед.	Кол-во
1.	Общая площадь участка	м.кв.	2 533+/-35,23
2.	Площадь застройки	м.кв.	138

Пояснительная записка

Проект разработан в соответствии с действующими нормами, правилами, инструкциями и ГОСТами. Все привязки и размеры уточнить по месту.  
 Проектируемый магазин, размещен на участке 2 533+/-35,23 м.кв, по адресу: Воронежская обл. Семилукский р-он, с. Медвежье, ул. Школьная, д. 31. Осуществить демонтаж существующих построек для выравнивания площадки для строительства.  
 Предполагаемый генеральный план является результатом проработки и обсуждением с Заказчиком ряда вариантов.  
 Цветовое решение фасадов выполнено в теплых тонах, создающих комфортную позитивную среду. При выборе цвета отделочных материалов, сважную роль сыграли такие факторы, как немаркость, устойчивость к выгоранию и воде.  
 Теплопроводимость стен - соответствует нормам.  
 Эскизный проект жилого дома является исходными данными для проектирования всех смежных инженерных разделов.  
 После выполнения раздела КД (конструкторская документация) возможны некоторые незначительные изменения отдельных размеров, отметок или привязок.  
 Все решения по внутренней отделке и цветовой гамме боксов, лестниц, общих коридоров и т.д. не входят в данный раздел, и выполняются по отдельному проекту интерьера (экстерьера).  
 На стадии эскизного проектирования возможна доработка поэтажных планов с учетом конкретных требований заказчика и задач, при условии, что не затрагивается положение несущих стен.  
 Технические решения, принятые при проектировании жилого дома, соответствуют требованиям экологических, санитарно-гигиенических, противопожарных и других норм, действующих на территории РФ, и обеспечивают безопасную эксплуатацию здания при соблюдении их владельцами предусмотренных проектом и нормативными нормами и правилами РФ эксплуатации и содержания фонда жилых помещений.

# ОБЩИЕ ДАННЫЕ

СХЕМА ГЕНЕРАЛЬНОГО ПЛАНА

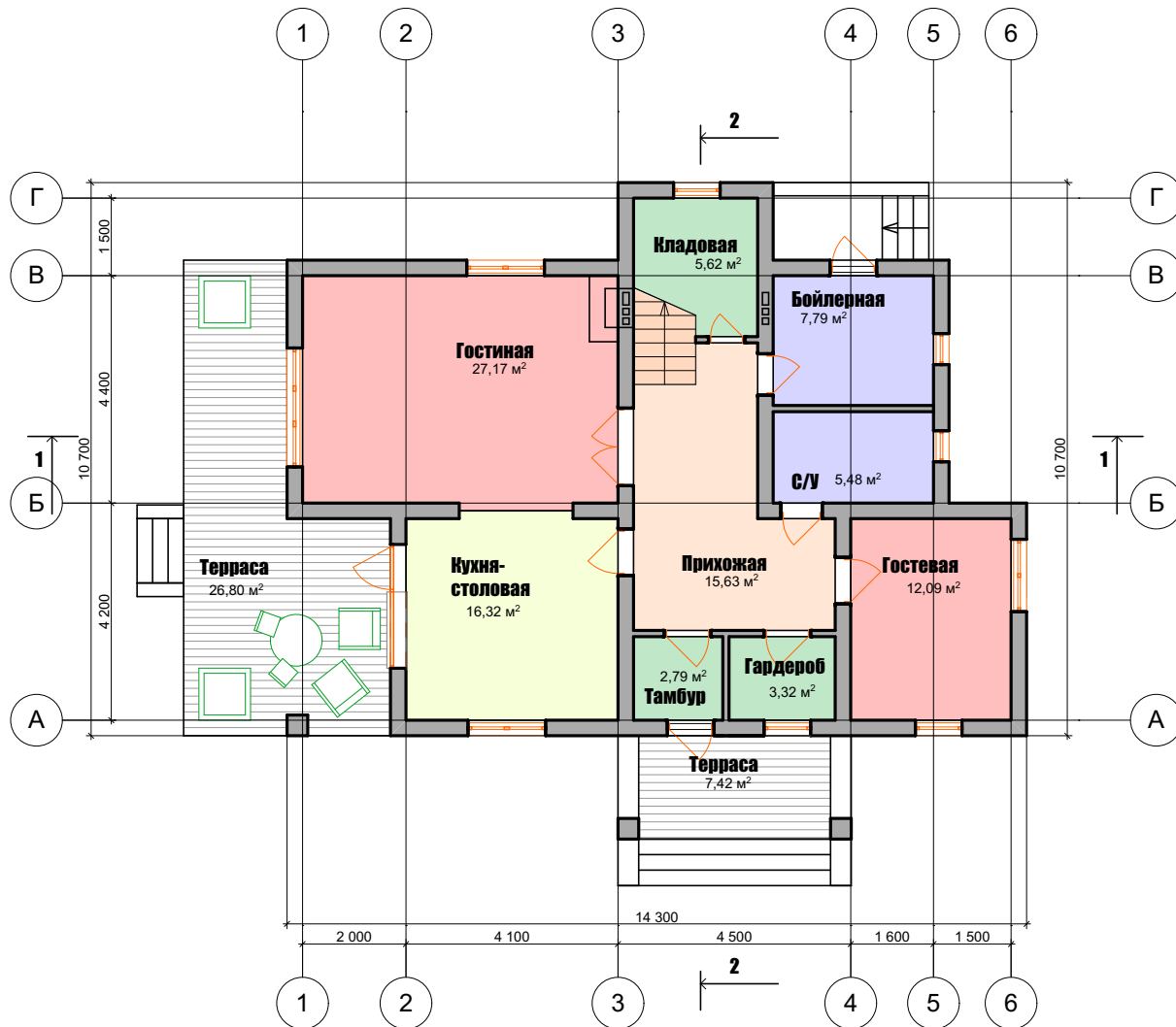


Условные обозначения

- Граница участка
- Граница застройки

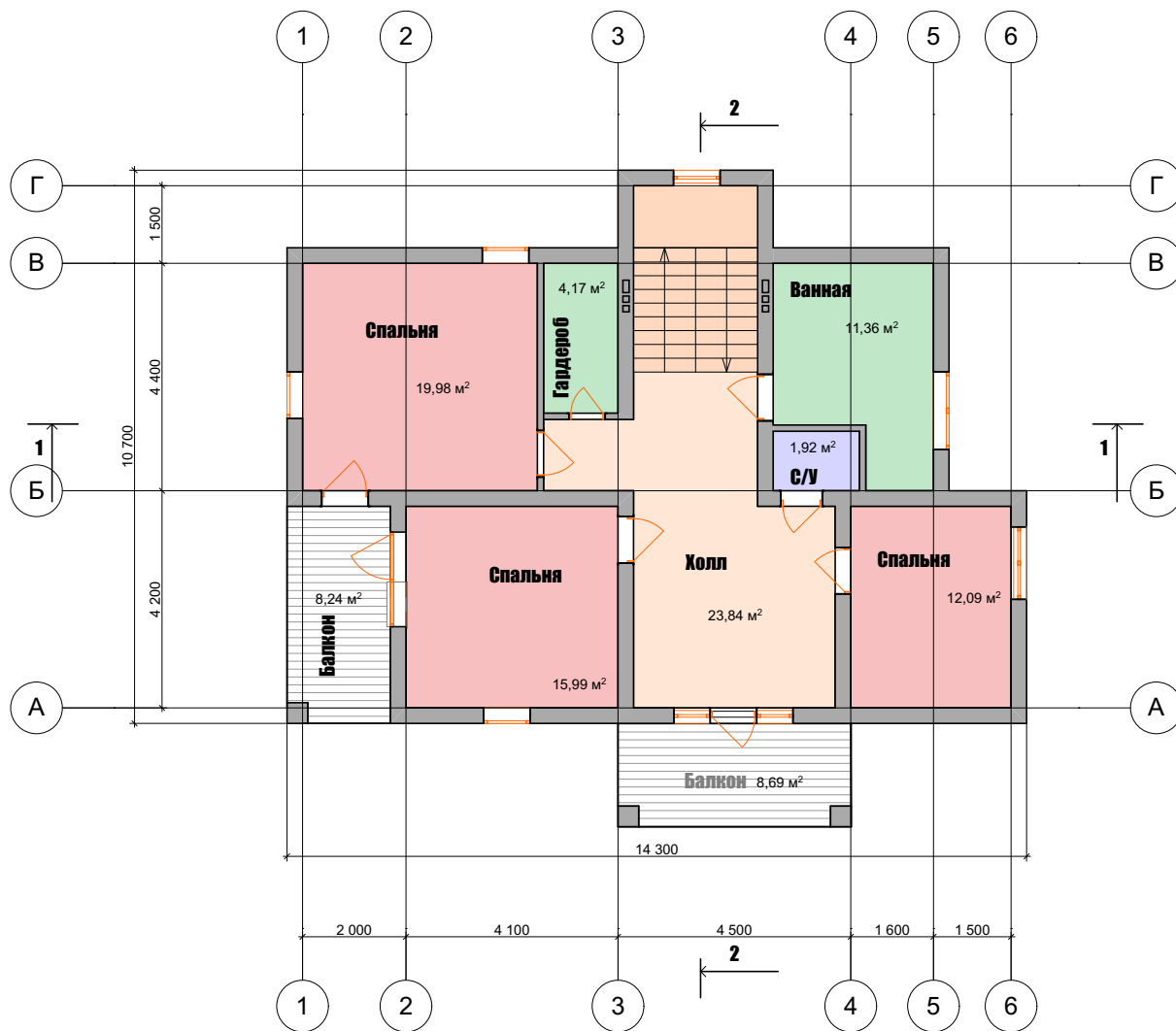
1. Жилой дом
2. Огород

# План первого этажа



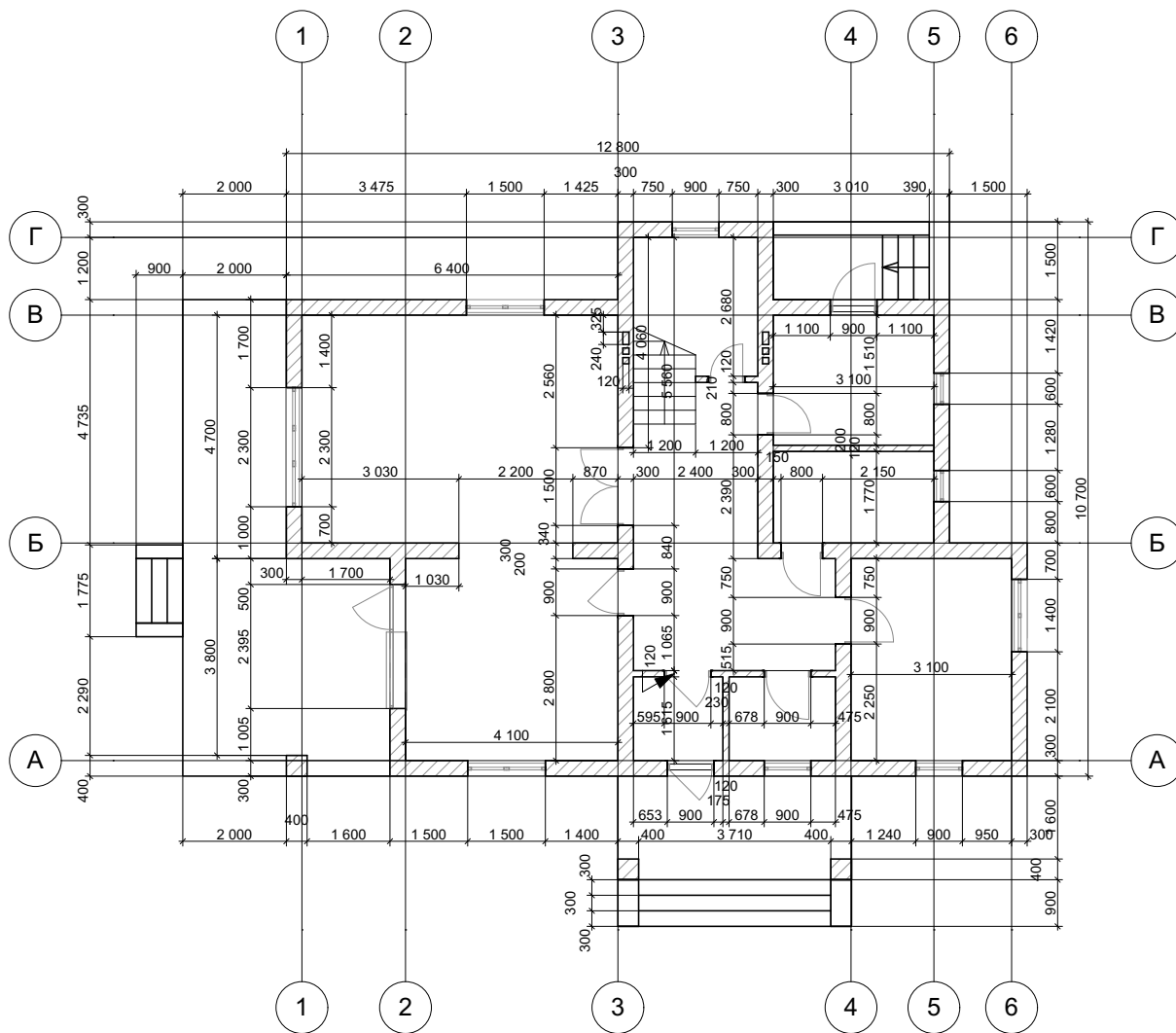
				Воронежская обл. р-н. Семилукский, с.Медвежье, ул. Школьная, д.31		
				Стадия	Лист	Листов
				ЭП	3	
Проектир	Вахтин			План 1 этажа		
				"Другой взгляд"		

# План второго этажа



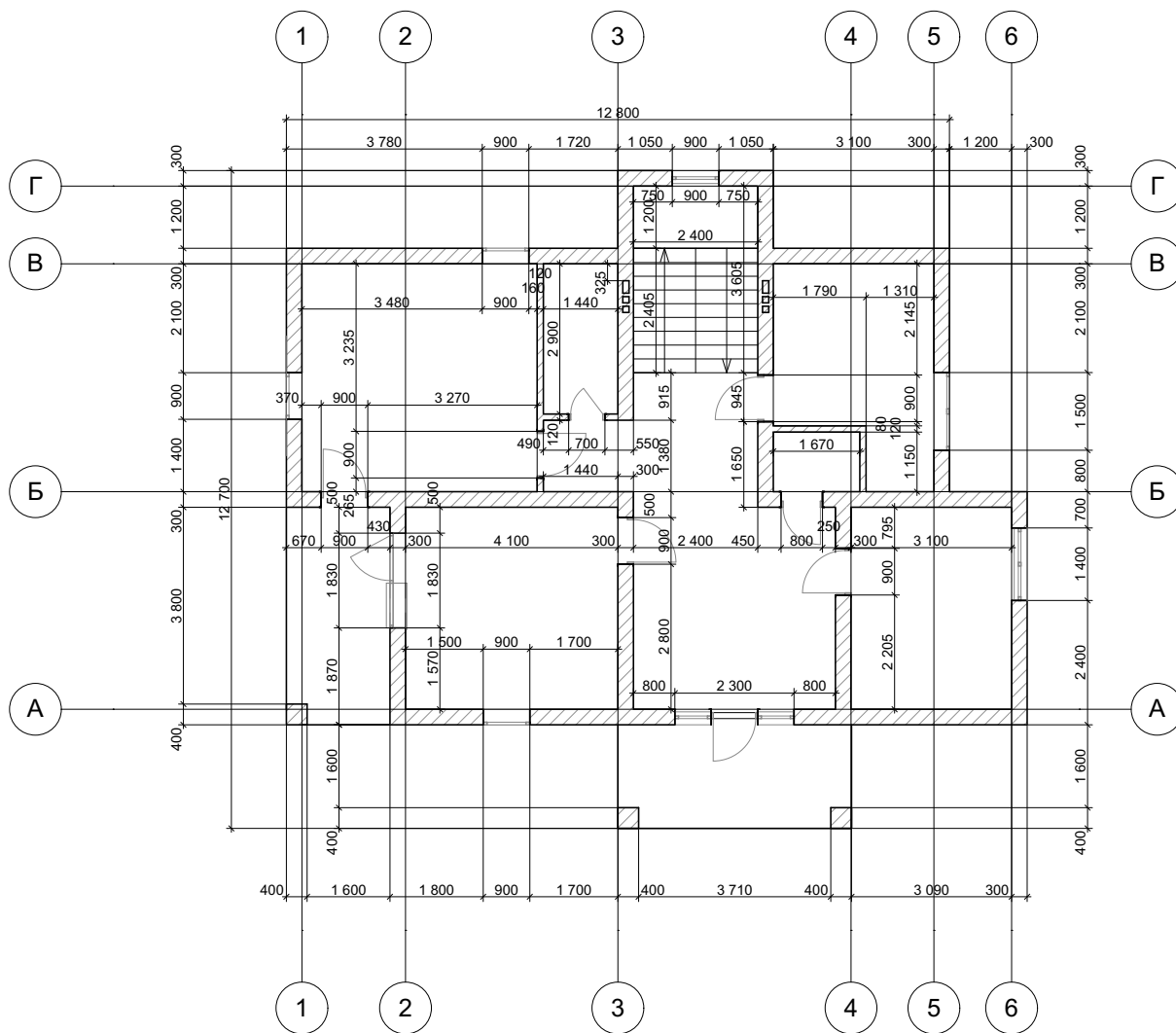
Воронежская обл. р-н. Семилукский, с.Медвежье, ул. Школьная, д.31			
Стадия	Лист	Листов	
ЭП	4		
Проектир	Вахтин	План 2 этажа	
"Другой взгляд"			

# Кладочный план 1 этажа



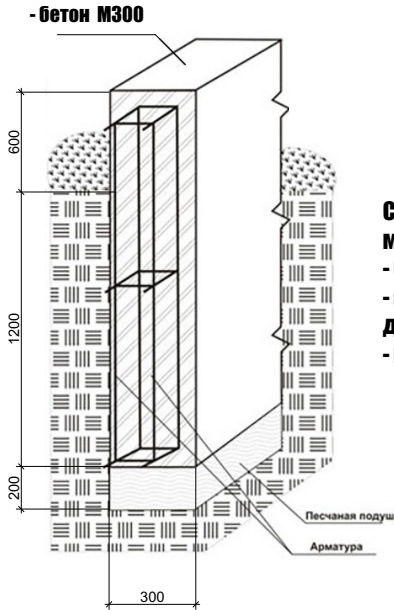
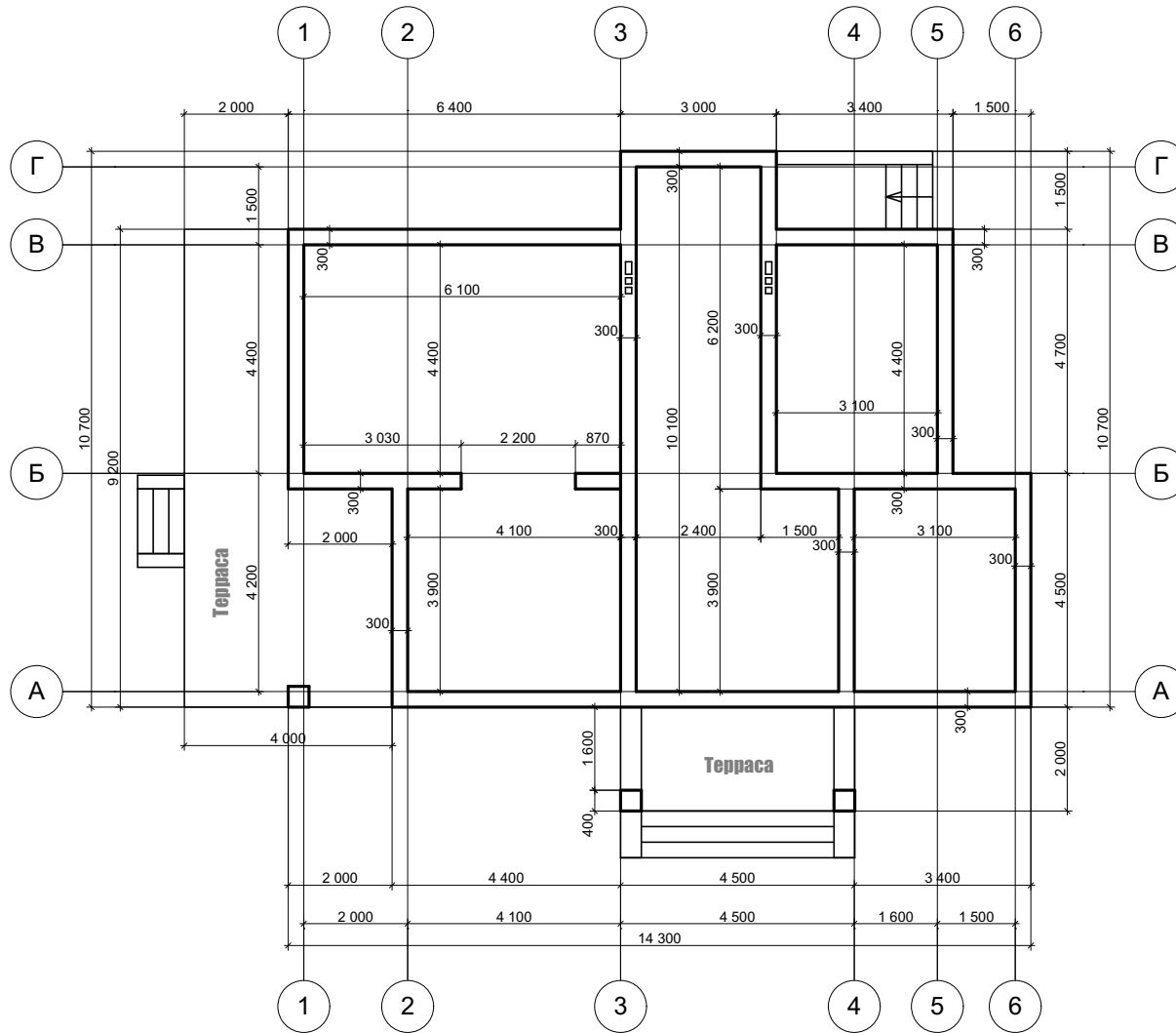
		Воронежская обл. р-н. Семилукский, с.Медвежье, ул. Школьная, д.31		
		Стадия	Лист	Листов
		ЭП	5	
Проектир	Вахтин	Кладочный план 1 этажа		
		"Другой взгляд"		

# Кладочный план 2 этажа



				Воронежская обл. р-н. Семилукский, с.Медвежье, ул. Школьная, д.31		
				Стадия	Лист	Листов
				ЭП	6	
Проектир Вахтин				Кладочный план 2 этажа		
				"Другой взгляд"		

# План фундамента



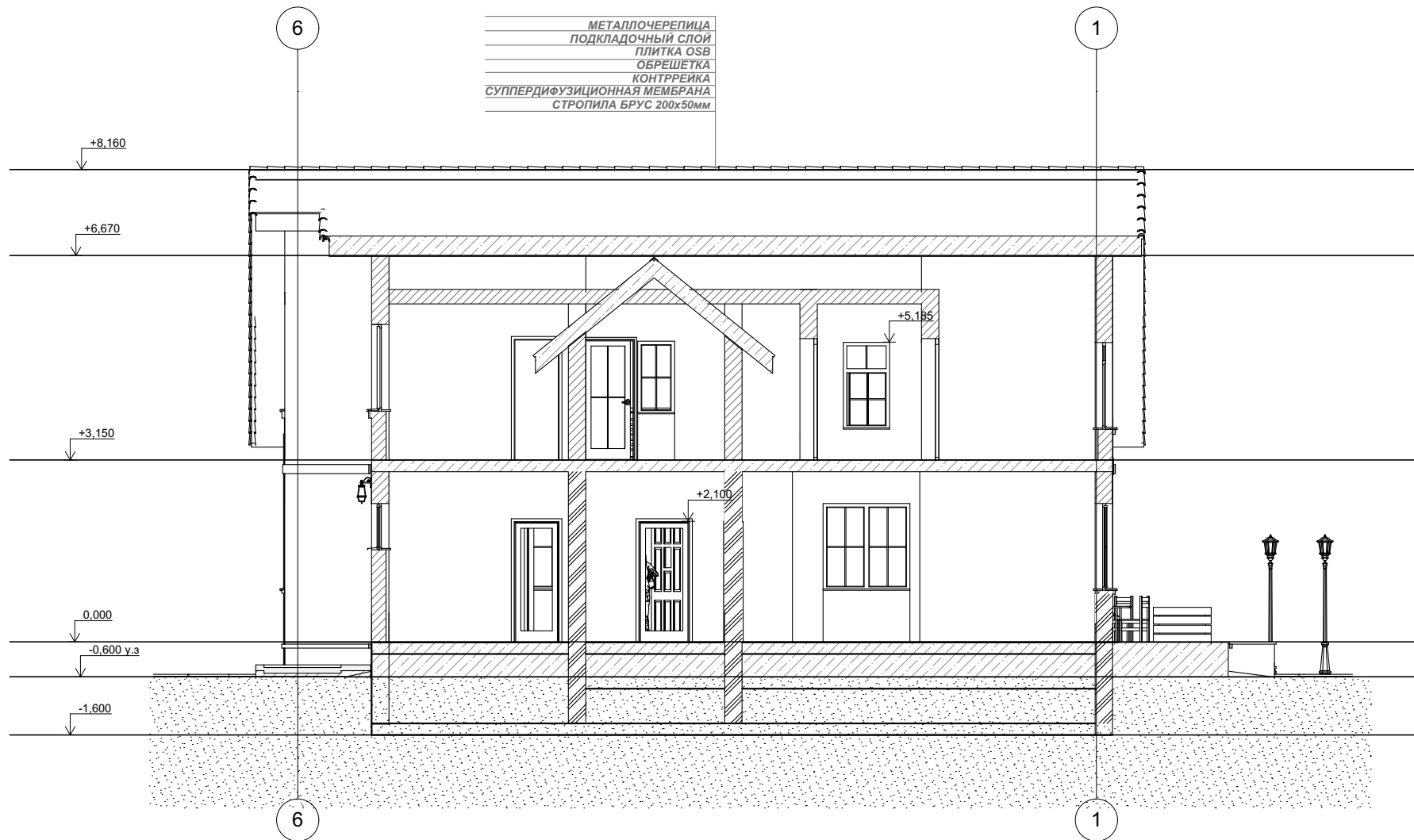
**Спецификация строительных материалов:**  
 - бетон М300  
 - арматура  $D=10\text{мм}$   
 - доска обрешная 40мм  
 - песчаная подушка 200мм

- глубина заложения 1400 мм, высота цокольной части 600 мм.  
 - конструкция фундамента предполагает наличие песчаных грунтов, в противном случае выполняется песчаная подушка  
 - ширина фундамента выполняется в зависимости от конструкции стен

		Воронежская обл. р-н. Семилукский, с.Медвежье, ул. Школьная, д.31		
		Стадия	Лист	Листов
		ЭП	7	
Проектир	Вахтин	План фундаментов		
		"Другой взгляд"		

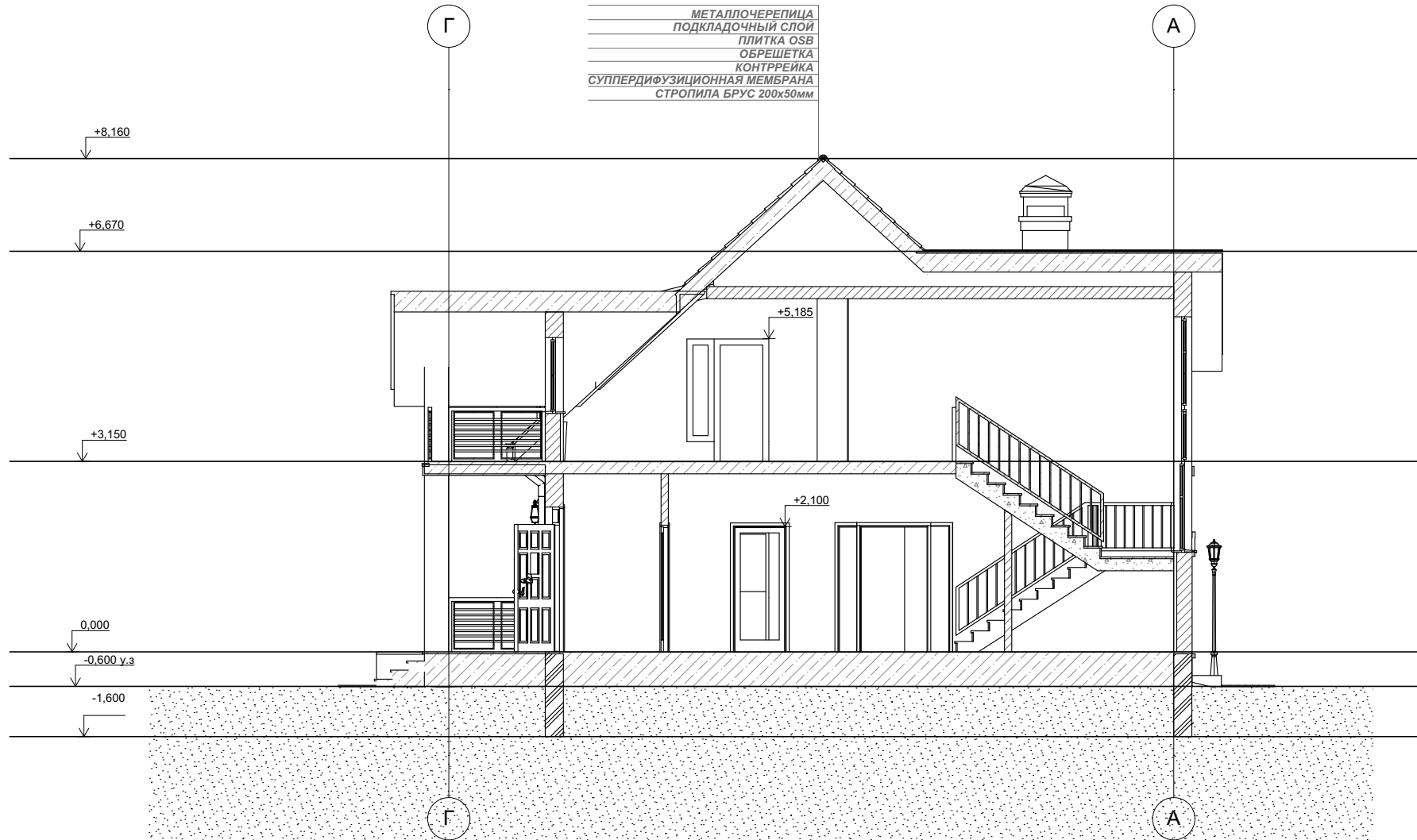


# Разрез 1-1



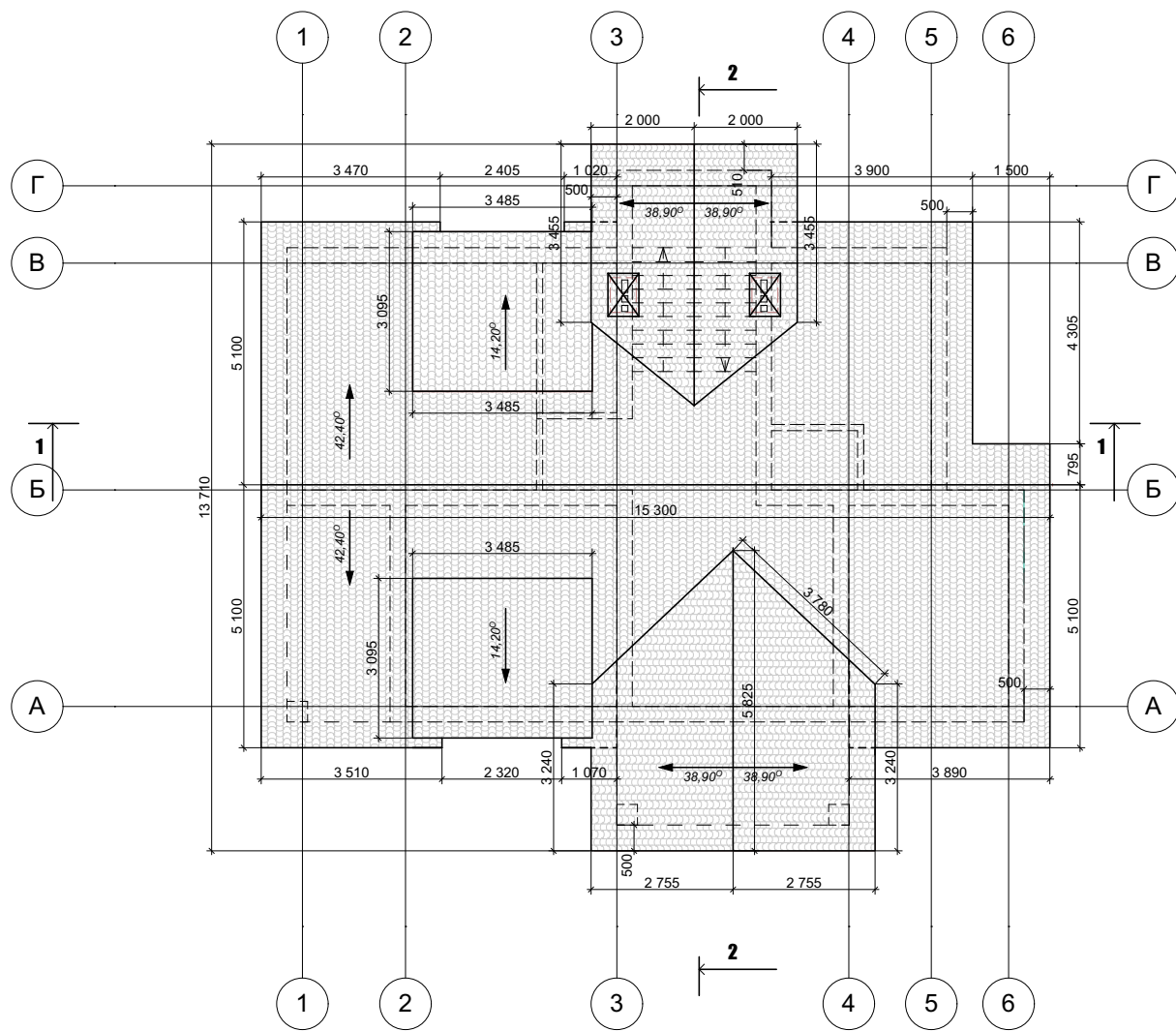
		Воронежская обл. р-н. Семилукский, с.Медвежье, ул. Школьная, д.31		
		Стадия	Лист	Листов
		ЭП	8	
Проектир	Вахтин	Разрез 1-1		
		"Другой взгляд"		

# Разрез 2-2



		Воронежская обл. р-н. Семилукский, с.Медвежье, ул. Школьная, д.31		
		Стадия	Лист	Листов
		ЭП	9	
Проектир	Вахтин	Разрез 2-2		"Другой взгляд"

# План кровли



		Воронежская обл. р-н. Семилукский, с.Медвежье, ул. Школьная, д.31		
		Стадия	Лист	Листов
		ЭП	10	
Проектир	Вахтин	План кровли		
		"Другой взгляд"		

# Фасад А-Г



				Воронежская обл. р-н. Семилукский, с.Медвежье, ул. Школьная, д.31		
				Фасад А-Г		
				ЭП		
				11		
				"Другой взгляд"		
Проектир	Вахтин					

# Фасад Г-А



				Воронежская обл. р-н. Семилукский, с.Медвежье, ул. Школьная, д.31		
				Фасад Г-А		
				Стадия	Лист	Листов
				ЭП	12	
				"Другой взгляд"		
Проектир	Вахтин					



# Фасад 6-1



				Воронежская обл. р-н. Семилукский, с.Медвежье, ул. Школьная, д.31		
				Стадия	Лист	Листов
				ЭП	14	
Проектир	Вахтин			Фасад 6-1		
				"Другой взгляд"		





# Перспективное изображение



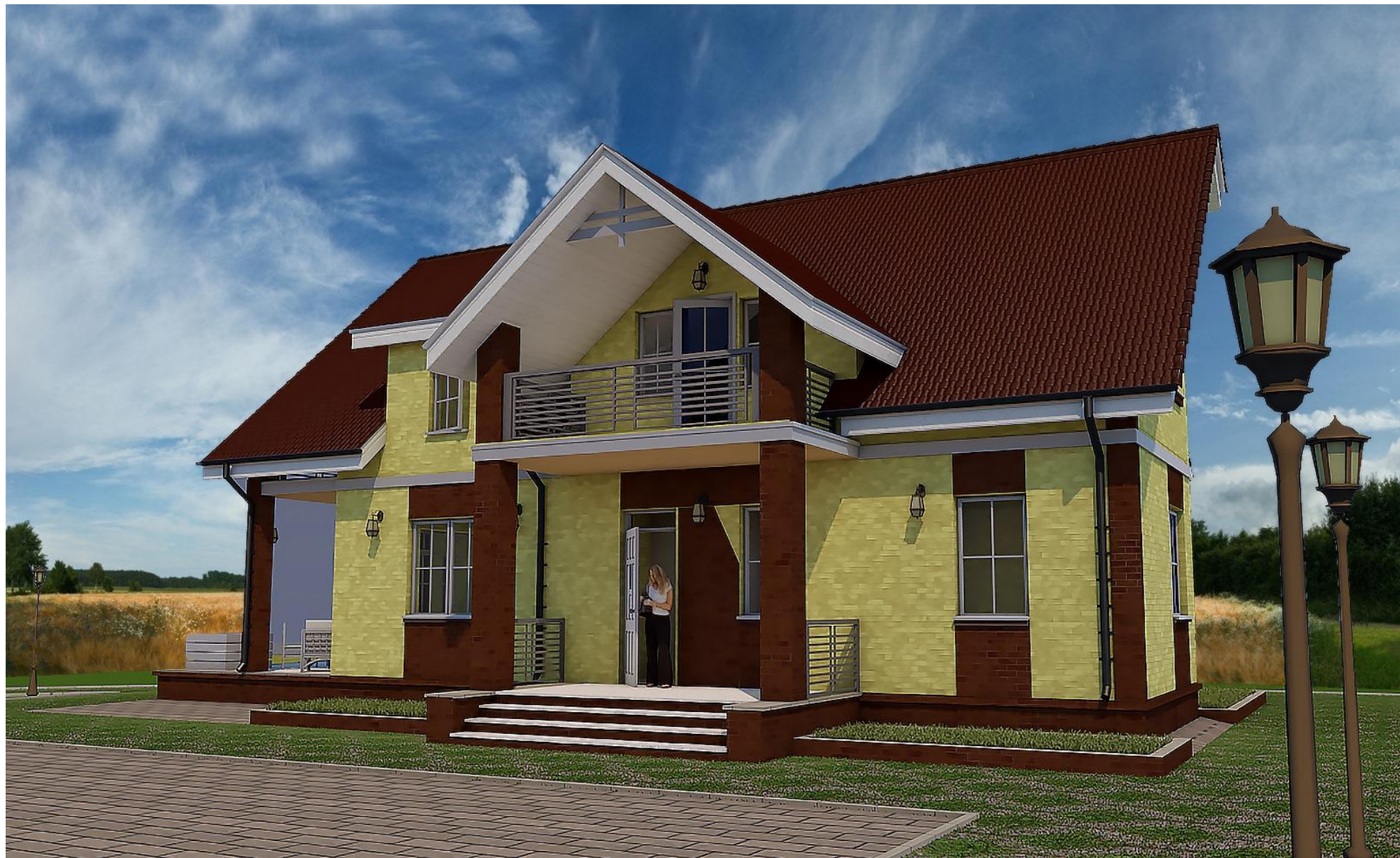
					Воронежская обл. р-н. Семилукский, с.Медвежье, ул. Школьная, д.31			
						Стадия	Лист	Листов
						ЭП	16	
Проектир	Вахтин				Перспективное изображение	"Другой взгляд"		

## Перспективное изображение



					Воронежская обл. р-н. Семилукский, с.Медвежье, ул. Школьная, д.31		
					Перспективное изображение		
Проектир	Вахтин						
					Стадия	Лист	Листов
					ЭП	17	
					"Другой взгляд"		

# Перспективное изображение



		Воронежская обл. р-н. Семилукский, с.Медвежье, ул. Школьная, д.31		
		Стадия	Лист	Листов
		ЭП	18	
Проектир	Вахтин	Перспективное изображение		
		"Другой взгляд"		