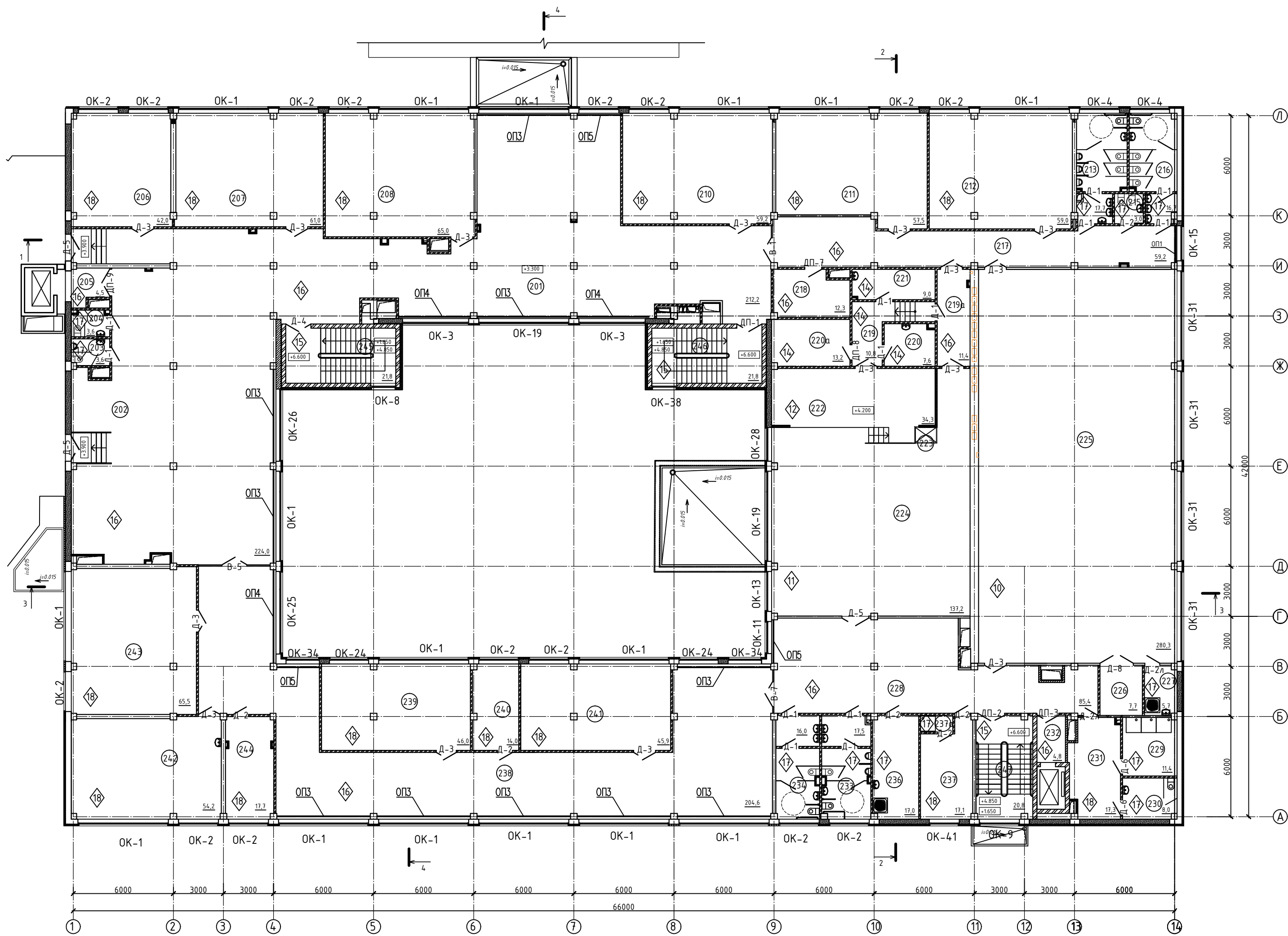


План на отм.+3,300

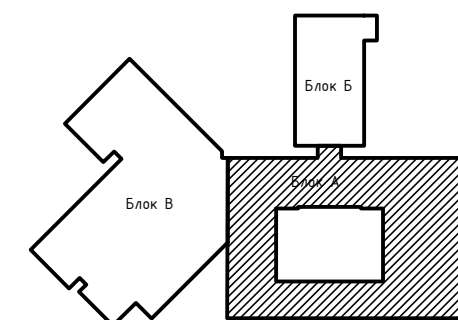



Экспликация помещений

Номер пом.	Наименование	Площадь м2	Кат. пом.	Номер пом.	Наименование	Площадь м2	Кат. пом.
201	Рекреация	212,2		221	Артистическая	9,0	
202	Рекреация	224,0		222	Эстрада	34,3	
203	Сан.узел учителей (мужской)	3,6		223	Подъемник МГН	1,4	
204	Сан.узел учителей (женский)	3,6		224	Актовый зал на 182 места (в том числе 5 мест для МПН)	137,2	
205	Лифтовой холл (Зона пожаробезопасности)	4,5		225	Зал для физкультурно-оздоровительных занятий	280,3	
206	Кабинет иностранного языка с мультимедийным устройством (для 5-9 клна 12уч)	42,0		226	Снарядная	7,7	В4
207	Кабинет математики (для 5-9 клна 23уч)	61,0		227	Комната уборочного инвентаря и приготовления моющих и дезинфицирующих растворов	5,7	В4
208	Кабинет истории (для 5-9 кл на 23уч)	65,0		228	Фойе	85,4	
210	Кабинет математики (для 5-9 клна 23уч)	59,2		229	Душ	11,4	
211	Кабинет математики (для 5-9 клна 23уч)	57,5		230	Сан.узел девочек	8,0	
212	Кабинет математики (для 5-9 клна 23уч)	59,0		231	Раздевальная девочек	17,3	
213	Сан.узел мальчиков	17,7		232	Зона пожаробезопасности	4,8	
215	Комната личной гигиены (для девочек)	3,0		233	Сан.узел мальчиков	17,5	
216	Сан.узел девочек	16,7		234	Сан.узел девочек	16,0	
217	Коридор	59,2		236	КЧИ	17,0	В4
218	Зона пожаробезопасности	12,3		237	Тренерская	17,1	
219	Коридор	10,8		237a	Душ	1,8	
219a	Коридор	11,4		238	Рекреация	204,6	
220	Артистическая	7,6		239	Кабинет иностранного языка с мультимедийным устройством (для 5-11 клна 13уч)	46,0	
220a	Склад декораций и бутафории	13,2	В3	240	Лаборанская	14,0	
				241	Кабинет иностранного языка с мультимедийным устройством (для 5-11 клна 13уч)	45,9	
				242	Кабинет кружковой работы (на 15 уч.)	54,2	
				243	Кабинет здоровья (на 25 уч.)	65,5	
				244	Лаборанская кружковых	17,7	
				245	Лестничная клетка №1	21,8	
				246	Лестничная клетка №2	21,8	
				247	Лестничная клетка №3	20,8	
				Итого		2127,7	

Примечание.

- Общие указания см. листы 1.5, 1.6
- Разрезы 1-1, 2-2, 3-3, 4-4 см. листы 12, 13
- Пол помещения поз. 207, 208, 225 - проложить Изолон 5 мм.
- Оконные профили с фрамугами с рычажными приборами в конструкции окон, расположенные на высоте не менее 2,0 м от уровня пола для возможности организации сквозного проветривания учебных помещений. Площадь фрагм и форточек, используемых для проветривания, в учебных помещениях принята не менее 1/50 площади пола.
- Спецификации элементов, замаркированных на ограждения см. листы 38-42
- Спецификацию заполнения дверных проемов см. лист 21
- Экспликацию на окна, витражи см. листы 19, 20
- Экспликацию полов см. лист 26



05 - ПР/2017-АР.1					
Реконструкция здания МАОУ «Средняя образовательная школа №4», расположенного по адресу Свердловская область г.Верхняя Пышма, ул. Калинина, 37б .					
Изм.	Кол.уч.	Лист	№ док.	Подп.	Дата
Г.АП		Базина	12.17	Базина	12.17
Н.контр.		Попов	12.17	Попов	12.17
Разраб.		Самитова	12.17	Самитова	12.17
Архитектурные решения. Блок А					
Отделочный план на отм.+3,300					
Стадия	Лист	Листов			
Р	8				
					

СОГЛАСОВАНО

ИНВ. N ПОДЛ. ПОДПИСЬ И ДАТА ВЗАМ. ИНВ. N