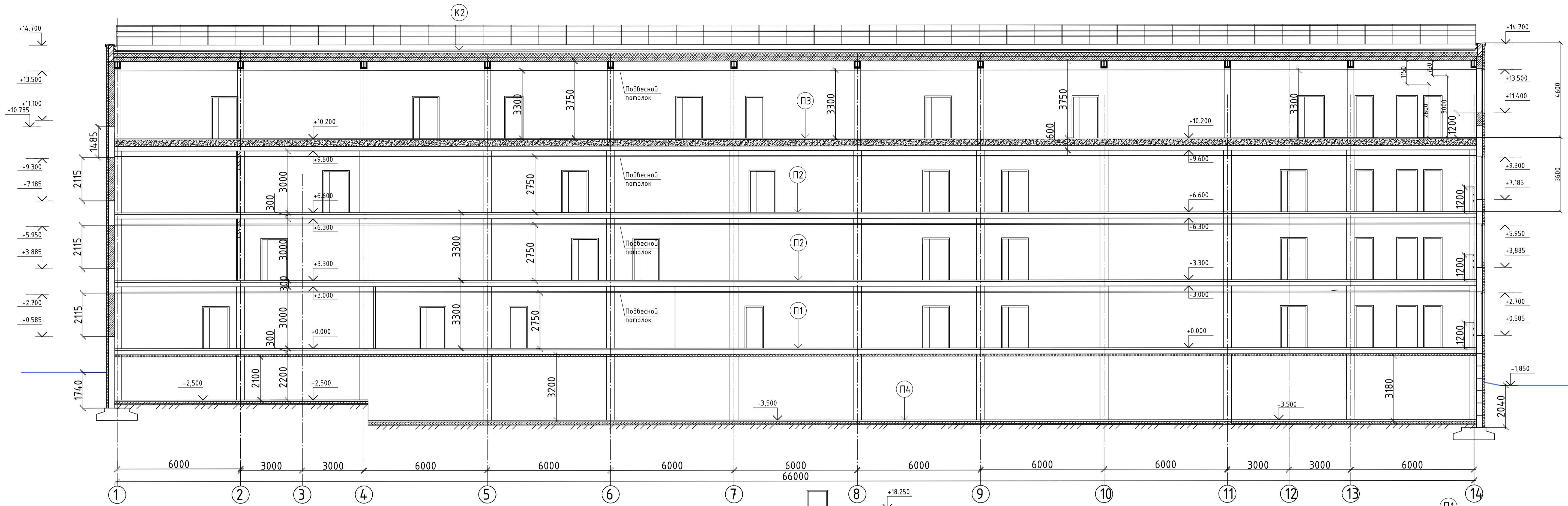
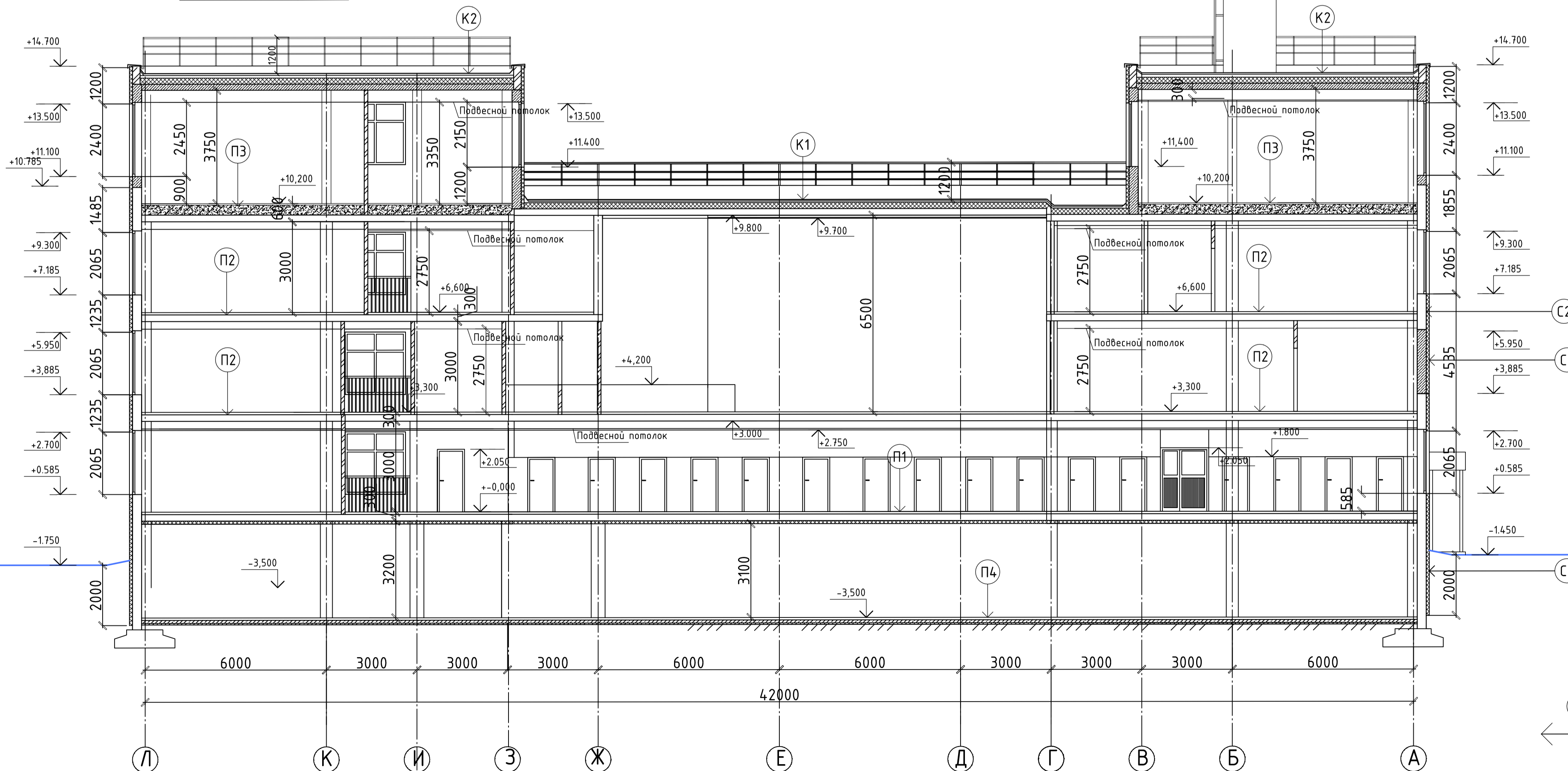


Разрез 1-1



Разрез 2-2



- С1** - Сертифицированная система теплоизоляции фасадов
 Vitex с утеплителем EURO-фасад ООО "Тизол" - 110 мм
 - Кладка из блоков I-B2,5 D500 F50-2 по ГОСТ 21520-89 - 300 мм
- С2** - Сертифицированная система теплоизоляции фасадов
 Vitex с утеплителем EURO-фасад ООО "Тизол" - 120 мм
 - Керамзитобетонные стеновые панели (существующие) - 300мм
- К1** - Гидроизоляция
 Верхний слой - Техноэласт ЭКП
 нижний слой - Техноэласт ЭПП
 - ЦСП-1, толщ. 12 мм, 2 слоя внахлест, на клямерах
 - Утеплитель: EURO-РЧФ В ООО "Тизол" - 50мм
 - Разуклонка: теплоизоляция "ТЕХНОРЧФ Н30-КЛИН (1,7%) плотность: 100-130 кг/м3 - 40...140мм
 - Утеплитель: EURO-РЧФ Н 000 - 160 мм
 - Пароизоляция: Бикроэласт ТПП
 - Выравнивающая цементно-песчаная стяжка М 150 - 30 мм
 - Существующая ж/бетонная плита - 220мм
- К2** - Гидроизоляция
 верхний слой - Техноэласт ЭКП
 нижний слой - Техноэласт ЭПП
 - ЦСП-1, толщ. 12 мм, 2 слоя внахлест, на клямерах
 - Утеплитель: EURO-РЧФ В ООО "Тизол" - 50мм
 - Теплоизоляция "ТЕХНОРЧФ Н30-КЛИН (1,7%) плотность: 100-130 кг/м3 - 40...140мм
 - Утеплитель: EURO-РЧФ Н 000 - 160 мм
 - Пароизоляция: Бикроэласт ТПП
 - Выравнивающая цементно-песчаная стяжка М 150 - 30 мм
 - Монолитная ж/бетонная плита - 180 мм
- П1** - Покрытие чистого пола - 10, 20 мм
 - Стяжка из цементно-песчаного раствора М150 армированная сеткой 4ВР-100/100 - 60, 50 мм
 - Разделительный слой: пленка ПВХ
 ГОСТ 10354-82, толщиной 0,2 мм - 1 слой
 - Ж /Б плиты (существующие) - 300 мм
 - Утеплитель «Экстрол 35» - 40мм
- П2** - Покрытие чистого пола - 10, 20 мм
 - Стяжка из цементно-песчаного раствора М150 армированная сеткой 4ВР-100/100 - 60, 50 мм
 - Существующая ж/бетонная плита - 220мм
- П3** - Покрытие чистого пола - 20 мм
 - Стяжка из цементно-песчаного раствора М150 плотность 1200кг/м3 армированная сеткой 4ВР-100/100 - 50 мм
 - Разделительный слой пленка ПВХ ГОСТ 10354-82, толщиной 0,2 мм - 1 слой
 - Пенополистирол с прочностью 300-700кПа - 200 мм
 - Существующая ж/бетонная плита - 220мм
- П4** - Покрытие чистого пола - 10, 20 мм
 - Стяжка из цементно-песчаного раствора М150 - 50 мм
 - Монолитная Ж/Б плита (армировать сеткой Ф4ВР (100x100)) - 100 мм
 - Профилированная ПВХ-мембрана ТЕФОНД PLUS C двояким механическим замком и изоляционным швом
 - Гидроизоляция - 2 слоя водоизоляционного ковра "ТЕХНОЭЛАСТ" ЭПП (ТУ 5774-003-00287852-99)
 - Бетонная подготовка В 7,5 - 50мм
 - Уплотненный щебеночный грунт - 100мм

Примечание.
 1. Условные обозначения см. лист 4
 2. См.совместно с л. 5.11

5	--	Замен 122/16	01.18	Реконструкция здания МАОУ «Средняя образовательная школа №4», расположенного по адресу Свердловская область г.Верхняя Пышма, ул. Калинина, 378.	Архитектурные решения	Стадия	Лист	Листов
3	--	Замен 12/17	12.17					
2	--	Замен 11/17	11.17					
1	--	Замен 10/17	10.17					
Изм.	Колуч.	Лист	№ док.					
ГАП	Бакина	08.17						
Н.контр.	Попов	08.17						
Разраб.	Камитова	08.17						