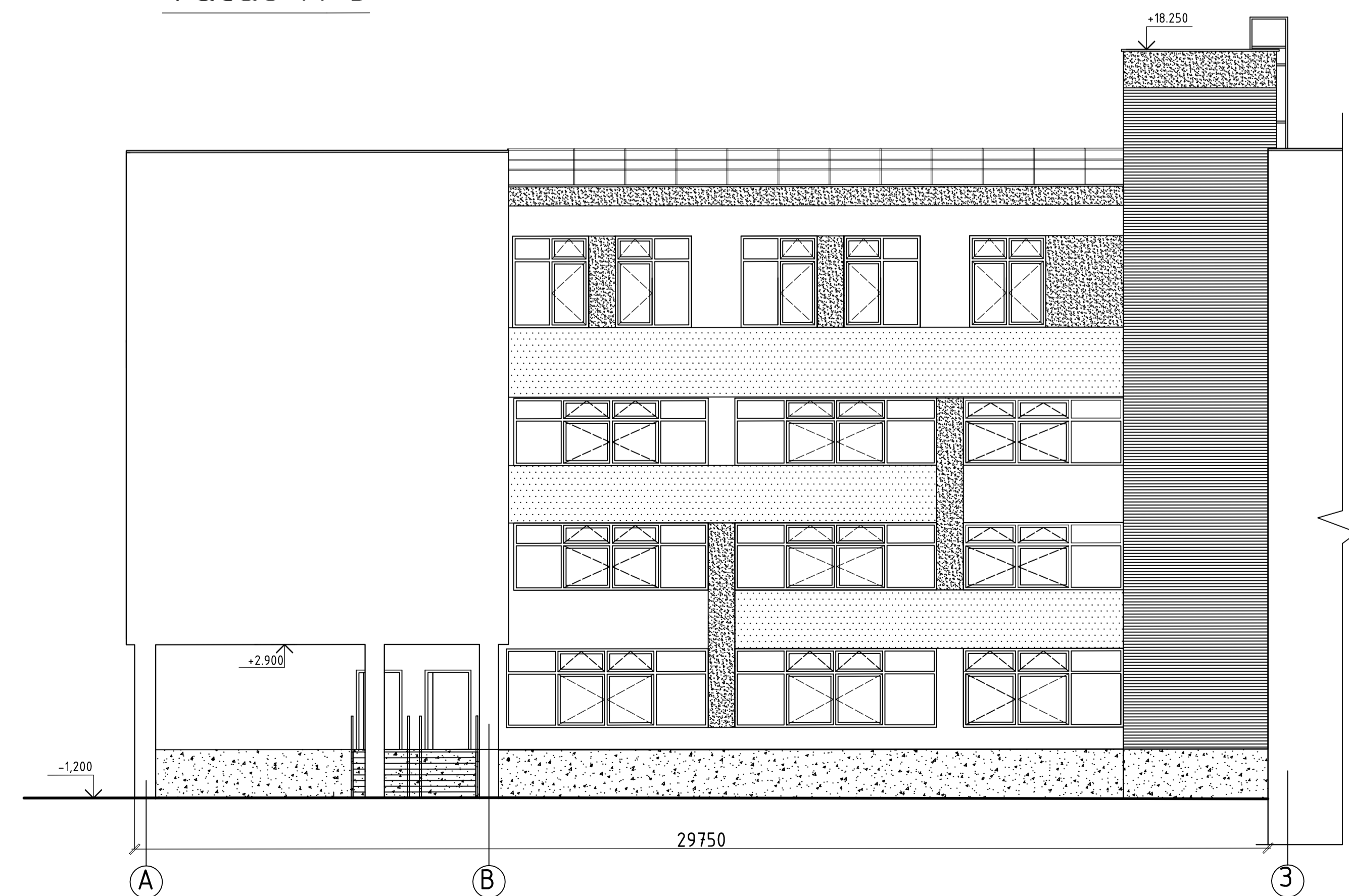


Фасад А-3



Условные обозначения

- Облицовка натуральным природным камнем (гранит)
- Окраска фасадной краской Saragol сертифицированной системы утепления фасадов Bitex, цвет - Hell-Weib (белая) по каталогу Saragol 3D System.
- Окраска фасадной краской Saragol сертифицированной системы утепления фасадов Bitex
- Окраска фасадной краской Saragol сертифицированной системы утепления фасадов Bitex
- Окраска фасадной краской Saragol сертифицированной системы утепления фасадов Bitex
- Окраска фасадной краской Saragol сертифицированной системы утепления фасадов Bitex
- Окраска фасадной краской Saragol сертифицированной системы утепления фасадов Bitex

Примечания по отделке фасадов:

1. Окна: переплеты ПВХ-профиль. Тип заполнения стеклопакетов (4М1-8Аг-4М1-8Аг-Н4) ГОСТ 30674-99.
2. Слэбы подоконные: оцинкованный кровельный лист с полимерным покрытием
3. Фартуки парапетов: оцинкованный кровельный лист с полимерным покрытием.
4. Витражи - конструкция из алюминиевых профилей с полимерным покрытием.
5. Двери: из алюминиевых профилей с полимерным покрытием
6. Облицовка площадок крылец и ступеней наружных лестниц, поверхностей пандусов - термообработанный гранит.
7. Марка гранита будет определена при разработке рабочей документации.
8. Облицовка цоколя - полированный гранит.
9. Марка гранита будет определена при разработке рабочей документации.
10. Двери наружные металлические окрасить алкидной эмалью ФА-5278 на 2 раза по предварительной грунтовке
11. Ограждения наружных лестниц, пандусов выполнить из полированной нержавеющей стали.
12. Пожарные лестницы ЛП окрасить алкидной эмалью ФА-5278 на 2 раза по предварительной грунтовке.

Инф. № подл. Подпись и дата. Взам. инв. №

5	--	Замен	122/16	Раппель	01.18	05 - ПР/2017-АР	Реконструкция здания МАОУ «Средняя образовательная школа №4», расположенного по адресу Свердловская область г.Верхняя Пышма, ул. Калинина, 375 .	Стадия	Лист	Листов
3	--	Замен	12/17	Раппель	12.17					
2	--	Замен	11/17	Раппель	11.17					
1	--	Замен	10/17	Раппель	10.17					
Изм.	Колуч.	Лист	№ док.	Побл.	Дата					
		База		Раппель	08.17	Архитектурные решения	П	17	ЭНЕРГОКОМПЛЕКС	
Н.контр.	Попов				08.17					
Разраб.	Самитова				08.17					
Фасад 4-9(внутренний двор)							ЭНЕРГОКОМПЛЕКС			
Фасад А-3(внутренний двор)										