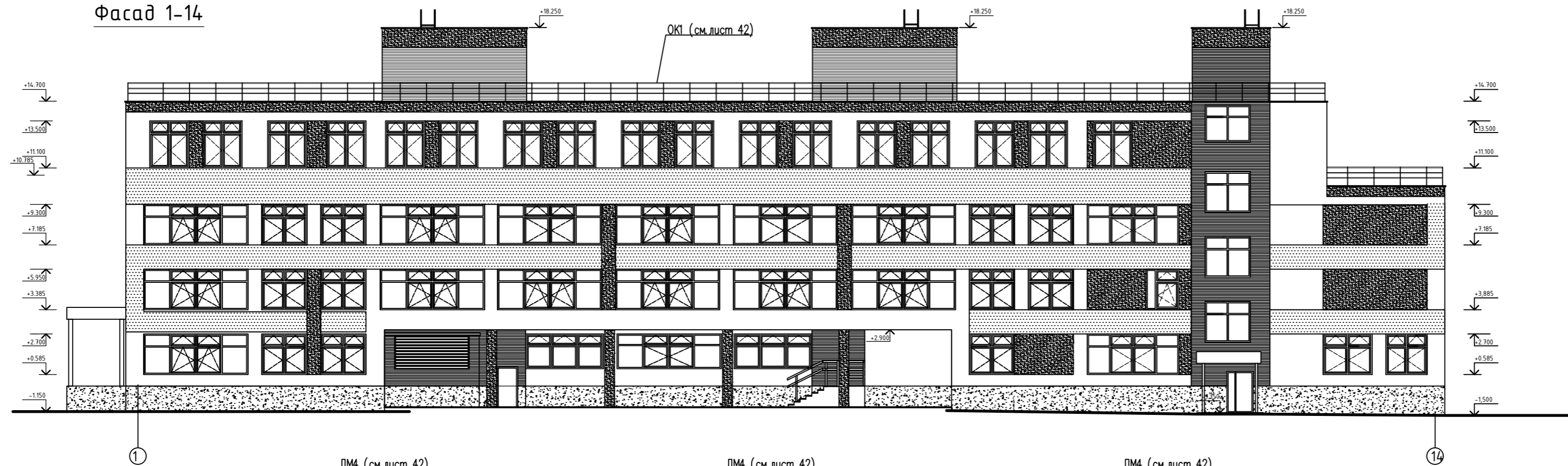
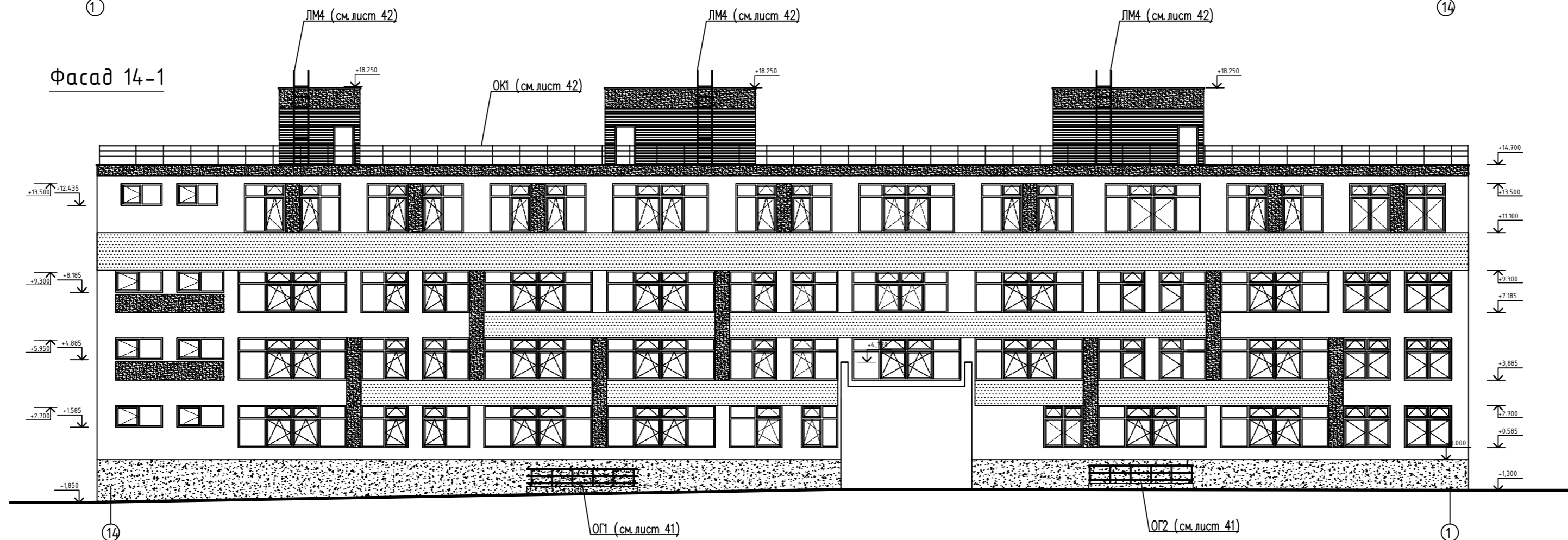


Фасад 1-14



Фасад 14-1



Условные обозначения

	Грунтовка "Бетонконтакт". Облицовка натуральным природным камнем (гранит). На клей CERESIT CM-16 Flex, ТУ 5745-015-58239148-2010.	377,3 м2
	Окраска фасадной краской Saragol, сертифицированная система теплоизоляции фасадов Bitex с утеплителем EURO-фасад 000 "Тизол", цвет - Hell-Weib (белая) по каталогу Saragol 3D System.	1257,9 м2
	Окраска фасадной краской Saragol, сертифицированная система теплоизоляции фасадов Bitex с утеплителем EURO-фасад 000 "Тизол"	504,2 м2

	Окраска фасадной краской Saragol, сертифицированная система теплоизоляции фасадов Bitex с утеплителем EURO-фасад 000 "Тизол"	838,0 м2
	Окраска фасадной краской Saragol, сертифицированная система теплоизоляции фасадов Bitex с утеплителем EURO-фасад 000 "Тизол"	520,3 м2
	Окраска фасадной краской Saragol, сертифицированная система теплоизоляции фасадов Bitex с утеплителем EURO-фасад 000 "Тизол"	-

Примечания по отделке фасадов:

- Окна: переплеты ПВХ-профиль. Тип заполнения стеклопакетов (4М1-8Аг-4М1-8Аг-Н4) ГОСТ 30674-99. Сливы подоконные: оцинкованный кровельный лист с полимерным покрытием
- Фартуки парапетов: оцинкованный кровельный лист с полимерным покрытием,
- Витражи- конструкция из алюминиевых профилей с полимерным покрытием,
- Двери: из алюминиевых профилей с полимерным покрытием
- Облицовка площадок крылец и ступеней наружных лестниц, поверхностей пандусов - термообработанный гранит. Марка гранита будет определена при разработке рабочей документации.
- Облицовка цоколя - полированный гранит. Марка гранита будет определена при разработке рабочей документации.
- Двери наружные металлические окрасить алкидной эмалью ФА-5278 на 2 раза по предварительной грунтовке
- Ограждения наружных лестниц, пандусов выполнить из полированной нержавеющей стали.
- Пожарные лестницы ЛП окрасить алкидной эмалью ФА-5278 на 2 раза по предварительной грунтовке "

05 - ПР/2017-АР.1						
Реконструкция здания МАОУ «Средняя образовательная школа №4», расположенного по адресу Свердловская область г.Верхняя Пышма, ул . Калинина, 37Б .						
Изм.	Колуч.	Лист	№док.	Подп.	Дата	Стадия
ГАП	Базина	12.17		<i>Базина</i>	12.17	Лист
Н.контр.	Попов	12.17		<i>Попов</i>	12.17	Листов
Разраб.	Самитова	12.17		<i>Самитова</i>	12.17	Р 15
Фасад 1-14 Фасад 14-1						

СОГЛАСОВАНО

ИНВ. N ПОДЛ. ПОДПИСЬ И ДАТА ВЗАМ. ИНВ. N