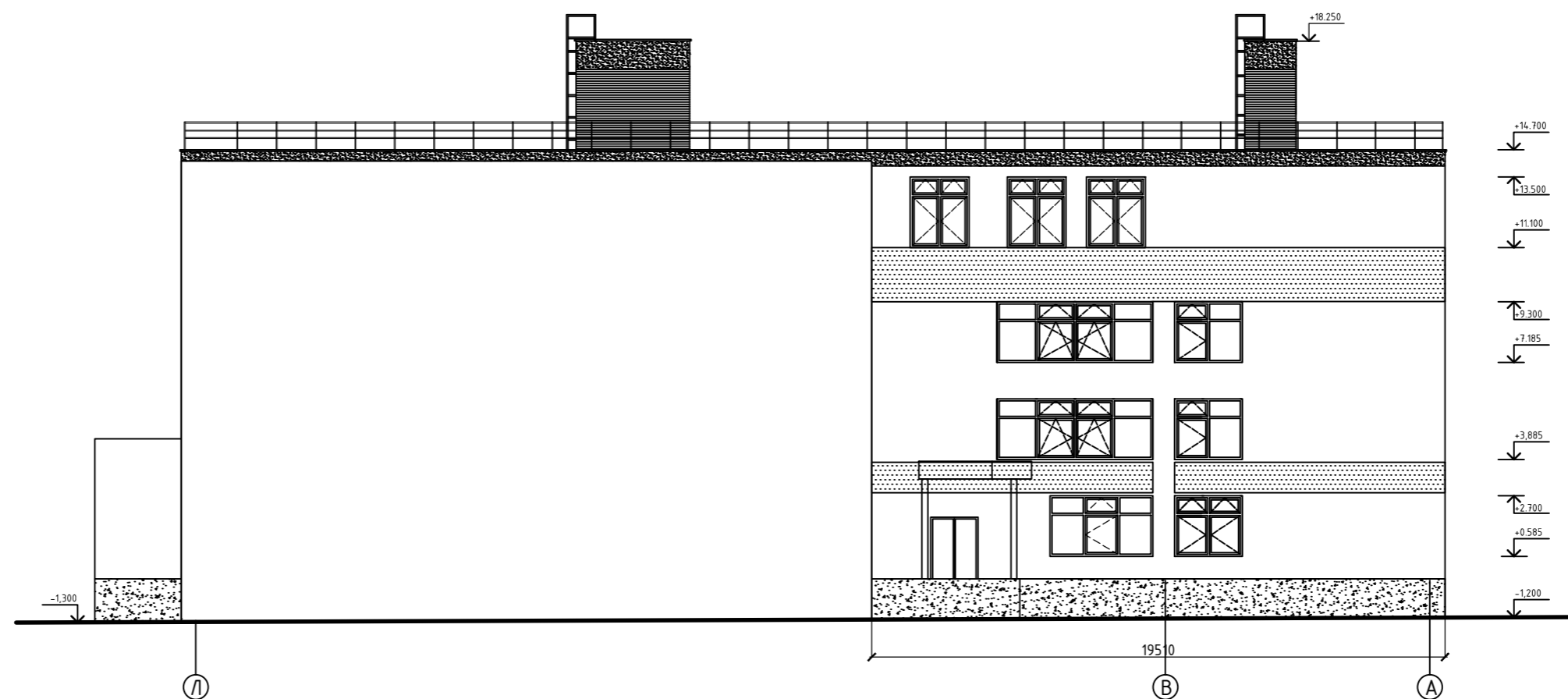
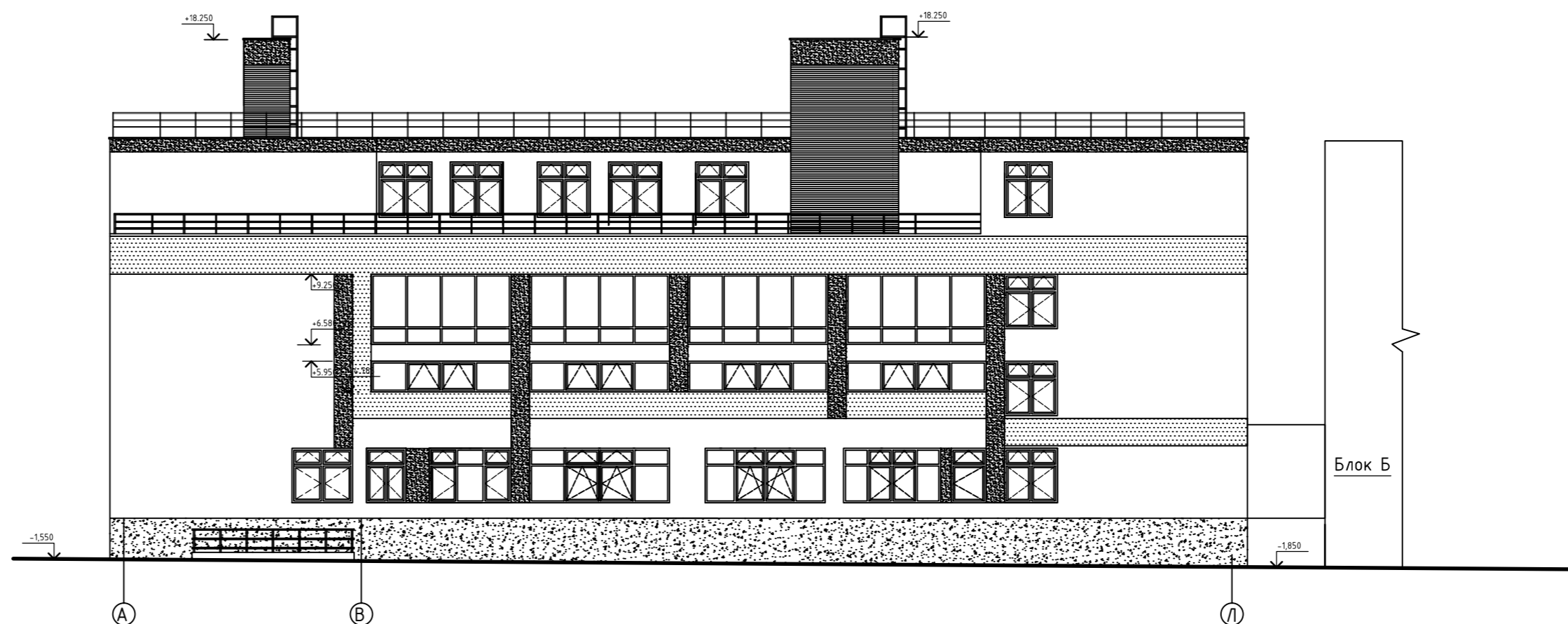


Фасад Л-А



Фасад А-Л



Примечания по отделке фасадов:

1. Окна: переплеты ПВХ-профиль. Тип заполнения стеклопакетов (4M1-8Ag-4M1-8Ag-H4) ГОСТ 30674-99.
2. Сливь подоконные: оцинкованный кровельный лист с полимерным покрытием
3. Фартуки парапетов: оцинкованный кровельный лист с полимерным покрытием,
4. Витражи- конструкция из алюминиевых профилей с полимерным покрытием,
5. Двери: из алюминиевых профилей с полимерным покрытием
6. Облицовка площадок крылец и ступеней наружных лестниц, поверхностей пандусов - термообработанный гранит. Марка гранита будет определена при разработке рабочей документации.
7. Облицовка цоколя - полированный гранит. Марка гранита будет определена при разработке рабочей документации.
8. Двери наружные металлические окрасить алкидной эмалью ФА-5278 на 2 раза по предварительной грунтовке
9. Ограждения наружных лестниц, пандусов выполнить из полированной нержавеющей стали.
10. Пожарные лестницы ЛП окрасить алкидной эмалью ФА-5278 на 2 раза по предварительной грунтовке "

	Грунтовка "Бетонконтакт". Облицовка натуральным природным камнем (гранит). На клей CERESIT CM-16 Flex, ТУ 5745-015-58239148-2010.	377,3 м2
	Окраска фасадной краской Saragol, сертифицированная система теплоизоляции фасадов Bitex с утеплителем EURO-фасад ООО "Тизол", цвет - Hell-Weib (белая) по каталогу Saragol 3D System.	1257,9 м2
	Окраска фасадной краской Saragol, сертифицированная система теплоизоляции фасадов Bitex с утеплителем EURO-фасад ООО "Тизол"	504,2 м2
	Окраска фасадной краской Saragol, сертифицированная система теплоизоляции фасадов Bitex с утеплителем EURO-фасад ООО "Тизол"	838,0 м2
	Окраска фасадной краской Saragol, сертифицированная система теплоизоляции фасадов Bitex с утеплителем EURO-фасад ООО "Тизол"	520,3 м2
	Окраска фасадной краской Saragol, сертифицированная система теплоизоляции фасадов Bitex с утеплителем EURO-фасад ООО "Тизол"	-

05 - ПР/2017-АР.1					
Реконструкция здания МАОУ «Средняя образовательная школа №4», расположенного по адресу Свердловская область г.Верхняя Пышма, ул. Калинина, 37Б.					
Изм.	Кол.уч.	Лист	№ док.	Подп.	Дата
Г.АП		Базина		<i>Базина</i>	12.17
Н.контр.		Попов		<i>Попов</i>	12.17
Разраб.		Самитова		<i>Самитова</i>	12.17
				Р	Листов
				17	
Фасад Л-А. Фасад А-Л					

СОГЛАСОВАНО

ИНВ. N ПОДЛ. ПОДПИСЬ И ДАТА ВЗАМ. ИНВ. N