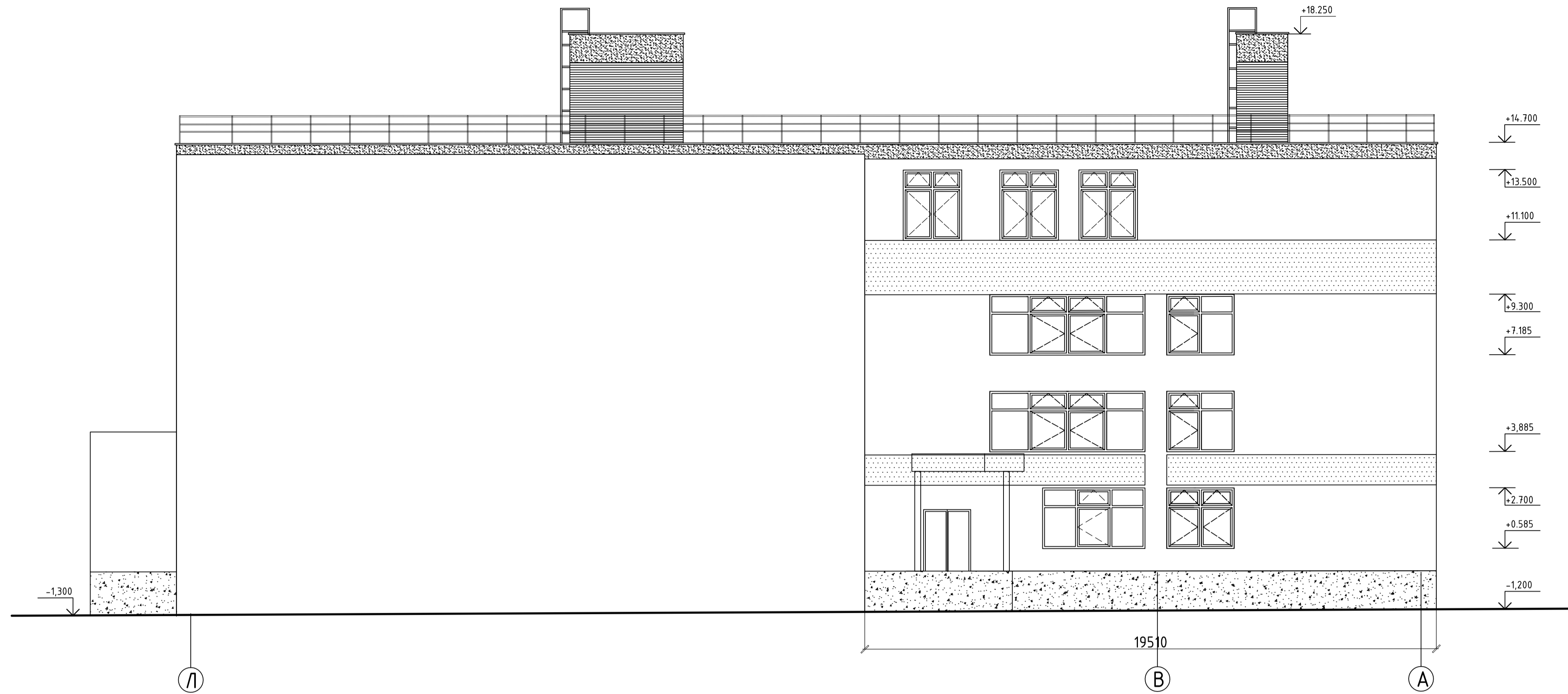
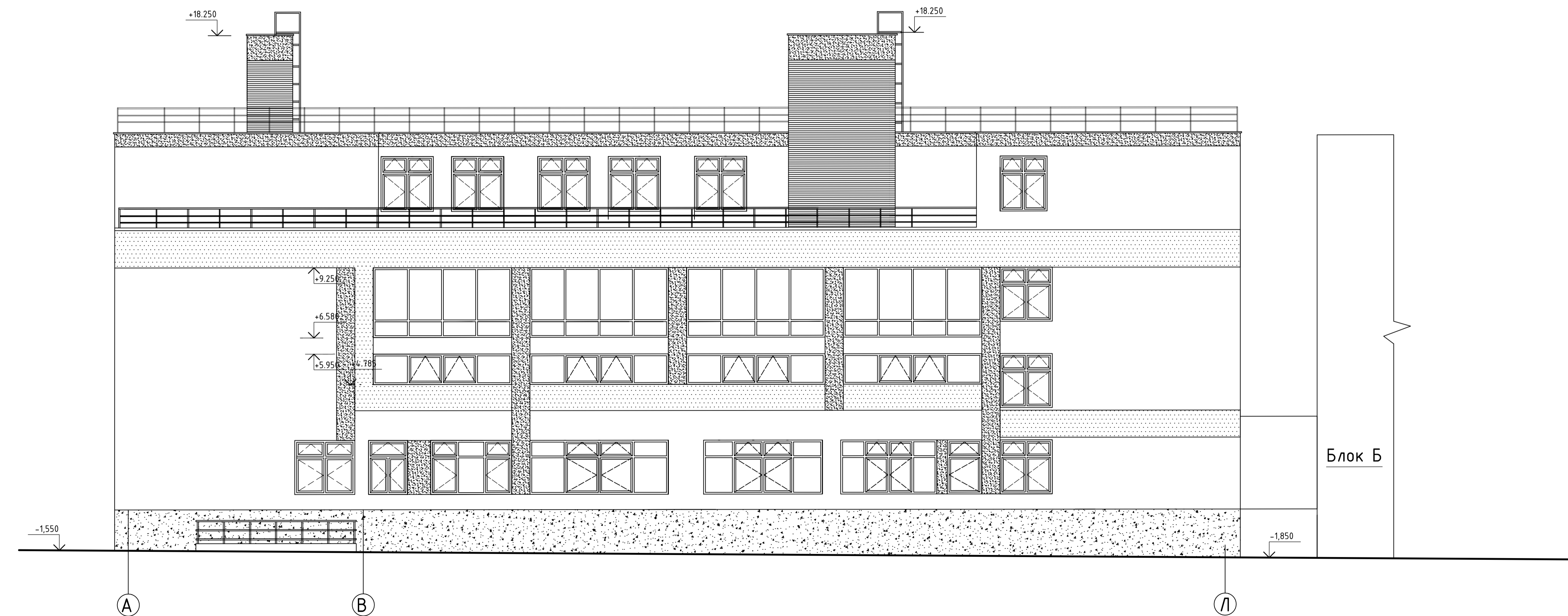


Фасад Л-А




Фасад А-Л



Блок Б

Примечания по отделке фасадов:

1. Окна: перелеты ПВХ-профиль. Тип заполнения стеклопакетов (4М1-8Аг-4М1-8Аг-Н4) ГОСТ 30634-99.
2. Фартуки паралетов: оцинкованный кровельный лист с полимерным покрытием.
3. Витражи - конструкция из алюминиевых профилей с полимерным покрытием.
4. Двери: из алюминиевых профилей с полимерным покрытием.
5. Облицовка площадок крылец и ступеней наружных лестниц, поверхностей пандусов - термообработанный гранит.
6. Облицовка цоколя - полированный гранит.
7. Двери наружные металлические окрасить алкидной эмалью ФА-5278 на 2 раза по предварительной грунтовке.
8. Ограждения наружных лестниц, пандусов выполнить из полированной нержавеющей стали.
9. Пожарные лестницы ЛП окрасить алкидной эмалью ФА-5278 на 2 раза по предварительной грунтовке.

6	--	Замен 123/18	01.18						
5	--	Замен 122/18	01.18						
3	--	Замен 12/17	12.17						
2	--	Замен 11/17	11.17						
1	--	Замен 10/17	10.17						
Изм.	Колуч.	Лист	№ док.	Год	Дата				
Г.АП	Бакина	08.17							
Н.контр.	Полов	08.17							
Разраб.	Самитова	08.17							
						05 - ПР/2017-АР			
						Реконструкция здания МАОУ «Средняя образовательная школа №4», расположенного по адресу Свердловская область г.Верхняя Пышма, ул. Калинина, 375.			
						Архитектурные решения	Стадия	Лист	Листов
						Фасад Л-А. Фасад А-Л	П	16	
							 ЭНЕРГОКОМПЛЕКС		

Инф. № подл. Подпись и дата. Взам. инв. №