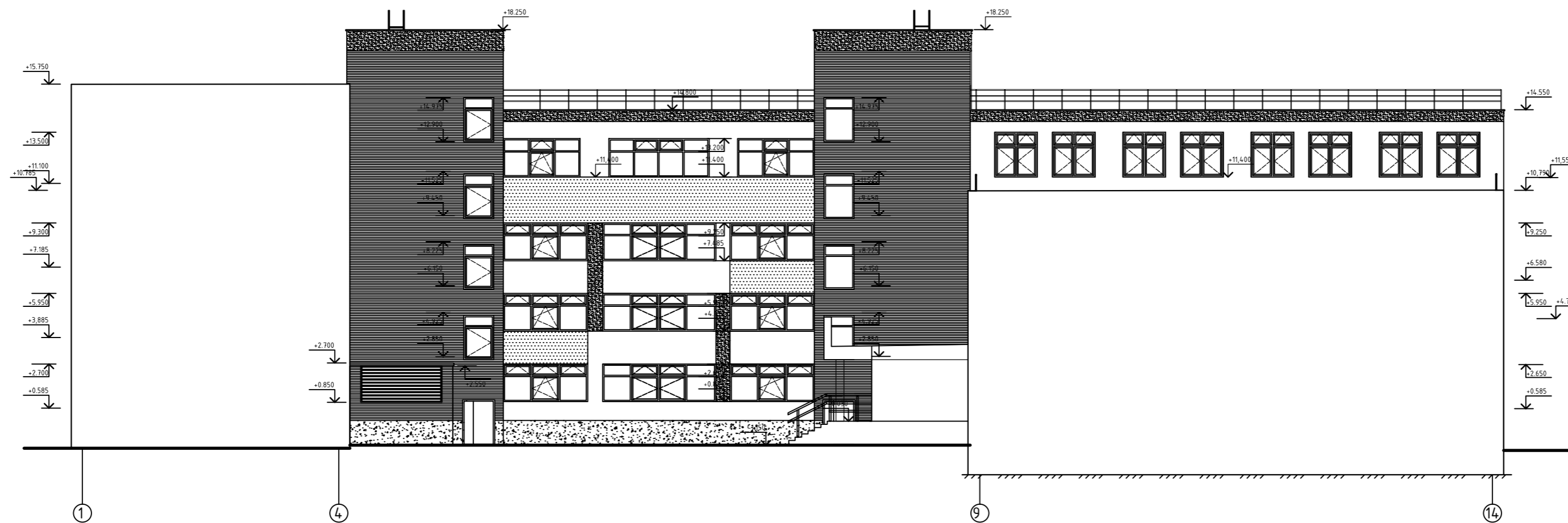
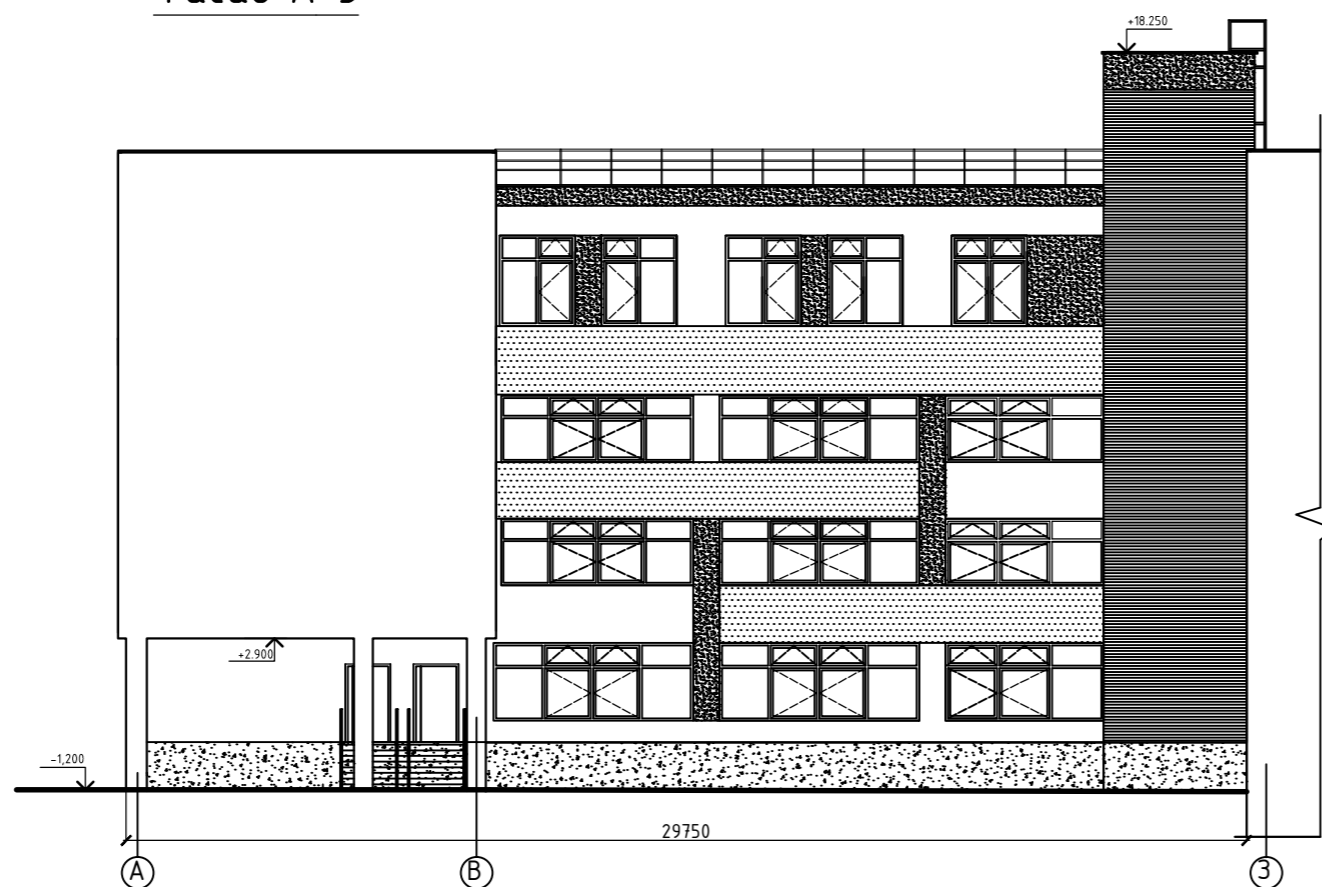


Фасад 4-9




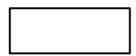
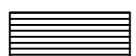
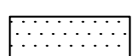
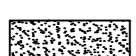
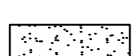
Фасад А-3



Примечания по отделке фасадов:

1. Окна: переплеты ПВХ-профиль. Тип заполнения стеклопакетов (4М1-8Аг-4М1-8Аг-Н4) ГОСТ 30674-99. Сливки подоконные: оцинкованный кровельный лист с полимерным покрытием
2. Фартики парапетов: оцинкованный кровельный лист с полимерным покрытием,
3. Витражи- конструкция из алюминиевых профилей с полимерным покрытием,
4. Двери: из алюминиевых профилей с полимерным покрытием
5. Облицовка площадок крылец и ступеней наружных лестниц, поверхностей пандусов - термообработанный гранит. Марка гранита будет определена при разработке рабочей документации.
6. Облицовка цоколя - полированный гранит. Марка гранита будет определена при разработке рабочей документации.
7. Двери наружные металлические окрасить алкидной эмалью ФА-5278 на 2 раза по предварительной грунтовке
8. Ограждения наружных лестниц, пандусов выполнить из полированной нержавеющей стали.
9. Пожарные лестницы ЛП окрасить алкидной эмалью ФА-5278 на 2 раза по предварительной грунтовке "

Условные обозначения

-  - Облицовка натуральным природным камнем (гранит)
-  -Окраска фасадной краской Saragol сертифицированной системы утепления фасадов Bitex , цвет - Hell-Weib (белая) по каталогу Saragol 3D System.
-  -Окраска фасадной краской Saragol сертифицированной системы утепления фасадов Bitex
-  -Окраска фасадной краской Saragol сертифицированной системы утепления фасадов Bitex
-  -Окраска фасадной краской Saragol сертифицированной системы утепления фасадов Bitex
-  -Окраска фасадной краской Saragol сертифицированной системы утепления фасадов Bitex

СОГЛАСОВАНО

ИНВ. N ПОДЛ. ПОДПИСЬ И ДАТА ВЗАМ. ИНВ. N

						05 - ПР/2017-АР.1				
						Реконструкция здания МАОУ «Средняя образовательная школа №4», расположенного по адресу Свердловская область г.Верхняя Пышма, ул. Калинина, 37Б .				
Изм.	Колуч.	Лист	№док.	Подп.	Дата	Архитектурные решения. Блок А	Стадия	Лист	Листов	
Г.АП		Базина		<i>Fajnov</i>	12.17		Р	18		
Н.контр.		Попов		<i>Fajnov</i>	12.17					
Разраб.		Самитова		<i>Fajnov</i>	12.17					
						Фасад 4-9(внутренний двор) Фасад А-3(внутренний двор)		