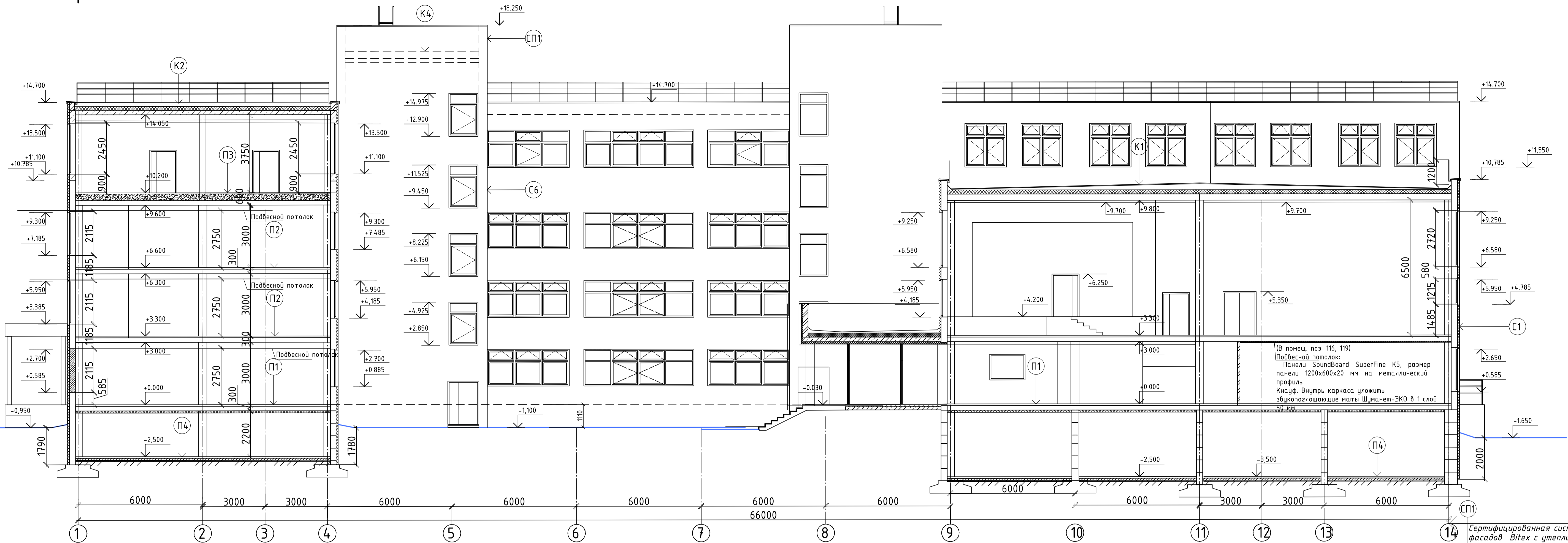
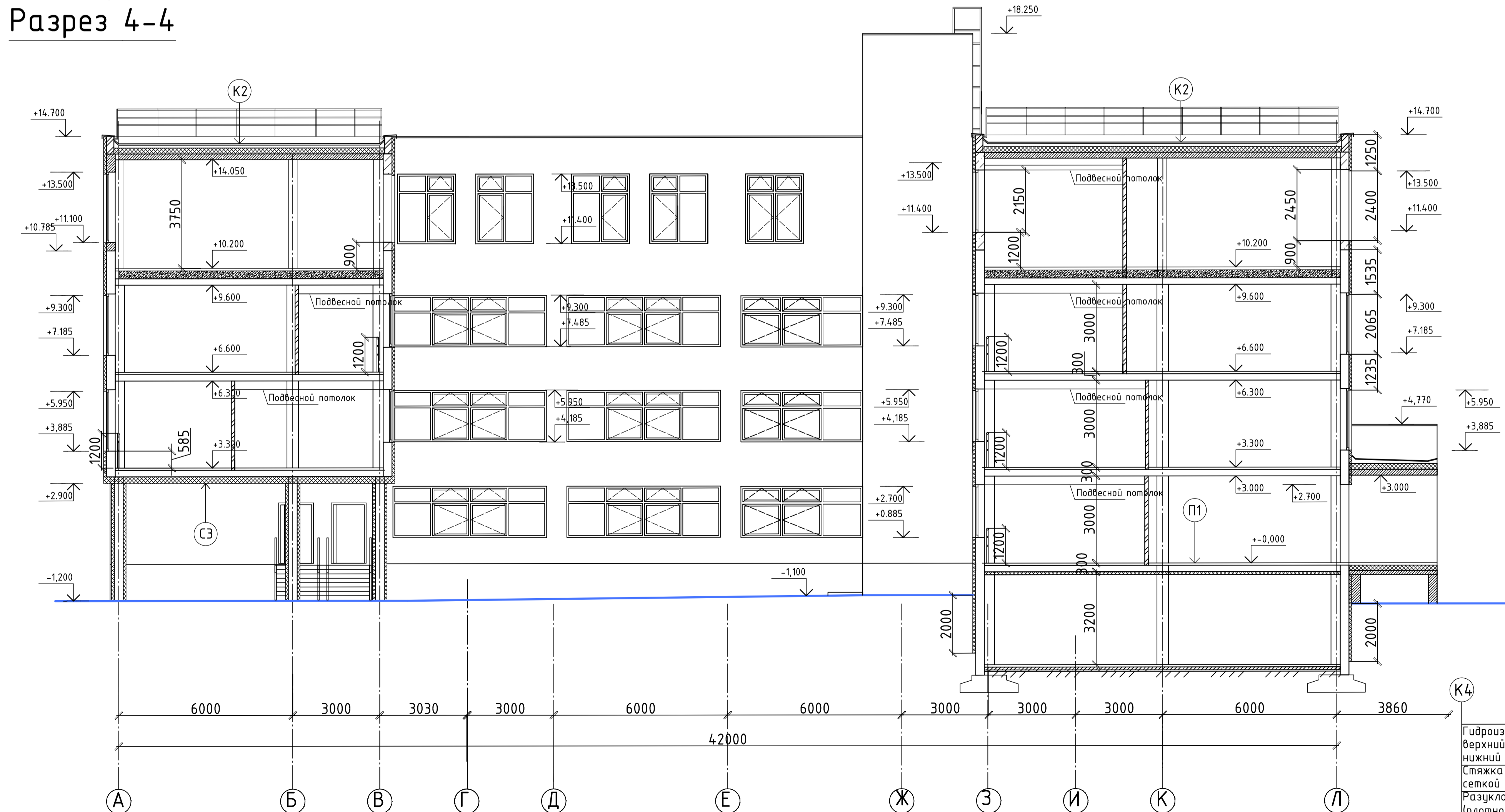


Разрез 3-3



Разрез 4-4



- С1** - Сертифицированная система теплоизоляции фасадов Vitex с утеплителем EURO-фасад ООО "Тизол" (толщ. 110мм)
Кладка толщиной 300мм из блоков 1-В2,5 D500 F50-2 по ГОСТ 21520-89
- С2** - Сертифицированная система теплоизоляции фасадов Vitex с утеплителем EURO-фасад ООО "Тизол" (толщ. 120мм)
Керамзитобетонные стеновые панели (существующие), толщиной 300мм
- С6** - Сертифицированная система теплоизоляции фасадов Vitex с утеплителем EURO-фасад ООО "Тизол" - 120мм.
Стены самонесущие, кирпичные - 250мм.
- П1** - Покрытие чистого пола - 10, 20 мм
- Стяжка из цементно-песчаного раствора М150 армированная сеткой 4ВР-100/100 - 60, 50 мм
- Разделительный слой: пленка ПВХ
ГОСТ 10354-82, толщиной 0,2 мм - 1 слой
- Ж/Б плиты (существующие) - 220 мм
- Утеплитель «Экстрол 35» - 40мм
- П2** - Покрытие чистого пола - 10, 20 мм
- Стяжка из цементно-песчаного раствора М150 армированная сеткой 4ВР-100/100 - 60, 50 мм
- Существующая ж/бетонная плита - 220мм
- П3** - Покрытие чистого пола - 20 мм
- Стяжка из цементно-песчаного раствора М150 плотность 1200кг/м3 армированная сеткой 4ВР-100/100 - 50 мм
- Разделительный слой пленка ПВХ ГОСТ 10354-82, толщиной 0,2 мм - 1 слой
- Пенополистирол с прочностью 300-700кПа - 200 мм
- Существующая ж/бетонная плита - 220мм
- П4** - Гидроизоляция
- Верхний слой - Техноласт ЭКП
- нижний слой - Техноласт ЭПП.
Стяжка цементно-песчаная М 150, армированная сеткой 4ВР-100/100 - 50мм
Разуклонка из керамзитового гравия (плотность 600кг/м3) - 30...110мм
Утеплитель: пенополистерол ППС35 - 180мм
Пароизоляция: Бикроласт ТПП - 1 слой
Выравнивающая цементно-песчаная стяжка М 50 - 20мм
Перекрытие монолитное железобетонное - 180мм
- К1** - Гидроизоляция
- Верхний слой - Техноласт ЭКП
- нижний слой - Техноласт ЭПП.
ЦСП-1, толщ. 12 мм, 2 слоя внахлест, на клямерах
Утеплитель: EURO-РЧФ В ООО "Тизол" - 50мм
- Разуклонка: Теплоизоляция "ТЕХНОРЧФ Н30-КЛИН (1,7%) плотность: 100-130 кг/м3 - 40...140мм
- Утеплитель: EURO-РЧФ Н 000 - 160 мм
- Пароизоляция: Бикроласт ТПП
- Выравнивающая цементно-песчаная стяжка М 150-30мм
- Существующая ж/бетонная плита - 220мм
- К2** - Гидроизоляция
- верхний слой - Техноласт ЭКП
- нижний слой - Техноласт ЭПП
- ЦСП-1, толщ. 12 мм, 2 слоя внахлест, на клямерах
- Утеплитель: EURO-РЧФ В ООО "Тизол" - 50мм
- Разуклонка: Теплоизоляция "ТЕХНОРЧФ Н30-КЛИН (1,7%) плотность: 100-130 кг/м3 - 40...140мм
- Утеплитель: EURO-РЧФ Н 000 - 160 мм
- Пароизоляция: Бикроласт ТПП
- Выравнивающая цементно-песчаная стяжка М150 - 30 мм
- Монолитная ж/бетонная плита - 180 мм

Примечание.
1. Условные обозначения см. лист 4
2. Совместно с л. 5.11

5	--	Замен 12/18	01.18	05 - ПР/2017-АР
3	--	Замен 12/17	12.17	
2	--	Замен 11/17	11.17	
1	--	Замен 10/17	10.17	
Изм.	Колуч.	Лист	№ док.	
ГАП	Бакина	08.17		
И.контр.	Полов	08.17		
Разраб.	Самитова	08.17		

Реконструкция здания МАДУ «Средняя образовательная школа №4», расположенного по адресу Свердловская область г.Верхняя Пышма, ул. Калинина, 375.

Архитектурные решения

Блок А. Разрез 3-3.
Разрез 4-4