

План на отм.+0,000

Сертифицированная система теплоизоляции фасадов Vitex с утеплителем EURO-фасад ООО "Тизол" - 120мм
Керамзитобетонные стеновые панели - 300мм

Сертифицированная система теплоизоляции фасадов Vitex с утеплителем EURO-фасад ООО "Тизол" - 120мм
Керамзитобетонные стеновые панели - 300мм

Сертифицированная система теплоизоляции фасадов Vitex с утеплителем EURO-фасад ООО "Тизол" - 120мм
Стены самонесущие, кирпичные - 250мм

Сертифицированная система теплоизоляции фасадов Vitex с утеплителем EURO-фасад ООО "Тизол" - 110мм
Кладка из блоков I-B2,5 D500 F50-2 по ГОСТ 21520-89 - 300мм

Экспликация помещений

Номер пом.	Наименование	Площадь м2	Кол. пом.
101	Тамбур	12,9	
102	Тамбур	12,9	
102а	Комната охраны	10,5	
103-103,9	Гардероб на каждый класс (4,0x29 шт.)	116,0	
104	Гардероб МГН	5,5	
105	Гардероб учителей	5,5	
106	Вестибюль	295,8	
107	Лифтовой холл	4,9	
108	Пассажирский лифт	2,3	
	Медицинский блок		
109	Коридор	9,7	
110	Комната фторного цифрового итерметра и присоединения мощных и дефибрилляционных устройств	4,0	В4
111	Сан.узел	2,1	
112	Привибочный кабинет	14,0	
113	Процедурный кабинет	17,2	
114	Кабинет врача	22,6	
115	Коридор	69,1	
116	Столярная мастерская(для 5-9кл.на 12уч.)	72,0	В3
117	Рекреация	34,5	
119	Слесарная мастерская(для 5-9кл.на 12уч.)	72,0	В3
120	Кабинет иностранного языка с лингвоним устройством (для 5-9 кл. на 12 уч.)	42,0	
121	Кабинет кройки и шитья (для 5-9 кл. на 12уч.)	78,9	В3
122	Радевалка для мальчиков	14,9	
123	ГДБ для инвалидов девочек	6,5	
124	ГДБ для инвалидов (для мальчиков)	6,5	
126	КЧИ	7,0	В4
126а	КЧИ	8,2	В4
127	Коридор	27,8	
128	Рекреация	156,0	
129	Лаборанская	16,0	
130	Кабинет физики (для 5-9 кл. на 23уч.)	69,0	
131	Кабинет русская (для 5-9 кл. на 23уч.)	57,5	
132	Кабинет русская (для 5-9 кл. на 23уч.)	59,0	
133	Сан.узел мальчиков	17,7	
135	Комната личной гигиены (для девочек)	3,0	
136	Сан.узел девочек	16,7	
137	Коридор	41,0	
138	Зона пожарной безопасности	5,5	
139	Сан.узел учителей (Ж)	3,4	
140	Сан.узел учителей (М)	4,3	
142	Зона умывальников	34,5	
143	Обедный зал на 360 мест (в том числе 2 места для МГН)	274,0	
	Подсобные помещения кухни		
144	Коридор	7,5	
145	Моечная столовой посуды	14,3	
146	Раздача	15,3	
147	Загрузочная	16,9	В4
148	Зона охлаждаемых камер	20,0	
149	Пассажирский лифт	2,3	
150	Лестничная клетка №1	21,8	
151	Лестничная клетка №2	21,8	
152	Лестничная клетка №3	19,3	
153	Помещение для хранения отработанных люминесцентных ламп	15,0	В4
154	Сан.узел мальчиков	8,0	
155	Душевая	13,8	
	Итого	1908,9	

- Примечание.**
1. Стены и потолки помещений поз. 101, 102, 118 утеплить базальтовым утеплителем группы НГ, толщ. 100 мм.
 2. Пол помещений поз. 121, 131, 132 - проложить Изолон 5 мм.
 3. Перегородка м-у поз. 116, 114, звукоизол. "ШУМАНЕТ" 50 мм
 4. Стена м-у поз. 120, 121, звукоизол. "ШУМАНЕТ" 50 мм
 5. Оконные профили с фрамугами с рычажными приборами в конструкции окон, расположенные на высоте не менее 2,0 м от уровня пола для возможности организации сквозного проветривания учебных помещений. Площадь фрамуг и форточек, используемых для проветривания, в учебных помещениях принята не менее 1/50 площади пола.

Площади рекреации этажа, обеспеченные КЕО, м2 - 193,0

- УСЛОВНЫЕ ОБОЗНАЧЕНИЯ:**
- Перегородки кирпичные, 120 мм;
 - ГКЛ, по оцинкованному профилю, , толщиной -100мм
 - Стены самонесущие, кирпичные.Кирпичная кладка (кирпич плотностью 1300 кг/м3) - 250 мм
 - Стены существующие керамзитобетонные панели пл.900 кг/м3, толщ. 300мм;
 - Перегородки из кирпича с облицовкой на металлическом каркасе (стойки ПС75, шаг 300мм гипсокартон КНАУФ (2слоя) и звукоизоляционным слоем из Акустик Баттс (t = 50мм)
 - Кладка из блоков I-B2,5 D500 F50-2 по ГОСТ 21520-89,толщ.300мм
 - Утеплитель EURO-фасад , ООО "Тизол" , толщ. 110мм, 120мм
 - ПГП , толщ. 80мм

№	Действие	Дата	Подпись	Дата
6	Внесен	12/3/18	Смирнов	01.18
3	Внесен	12/17/17	Смирнов	12.17
2	Внесен	11/17/17	Смирнов	11.17
1	Внесен	10/17/17	Смирнов	10.17

05 - ПР/2017-АР

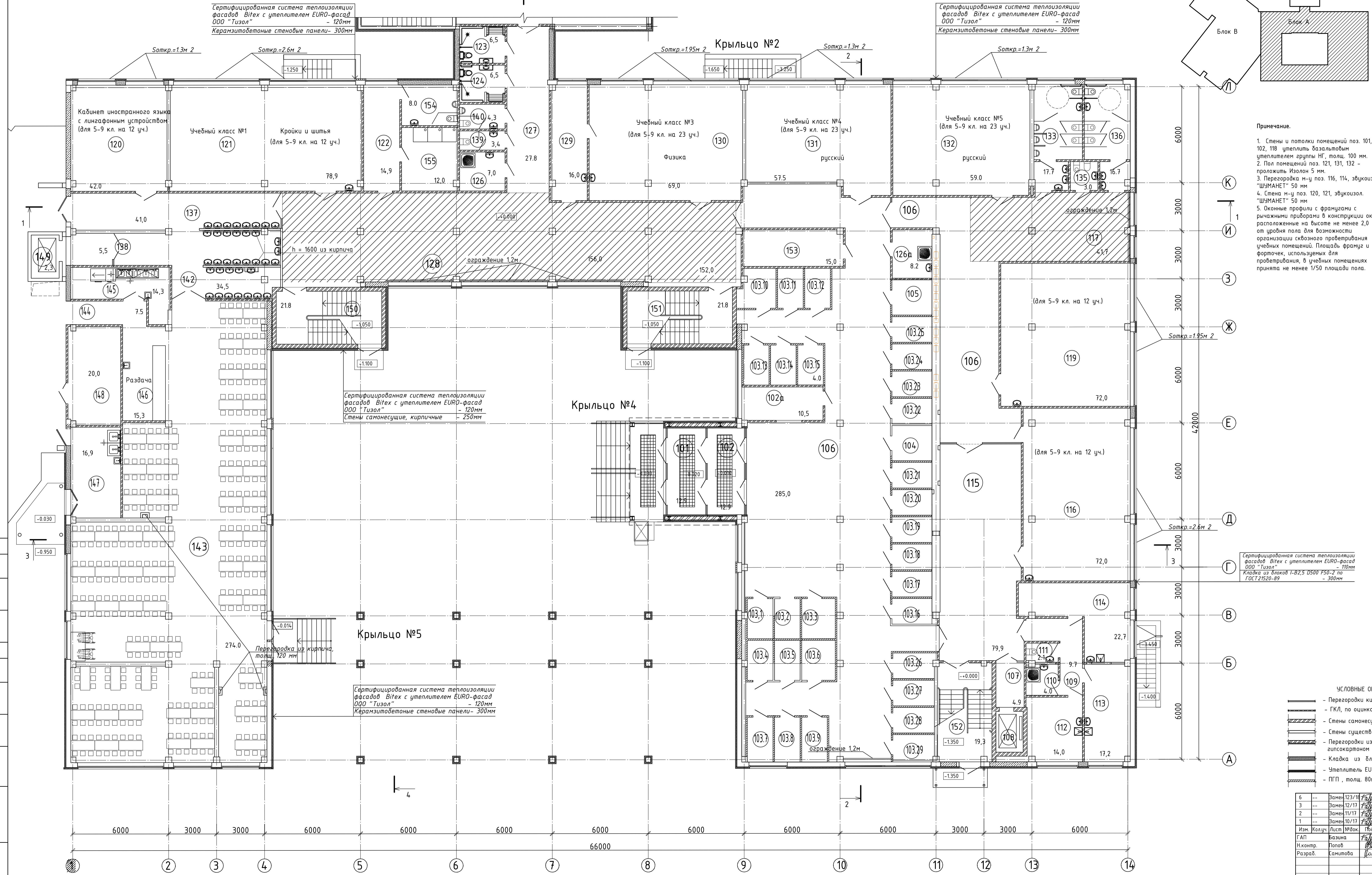
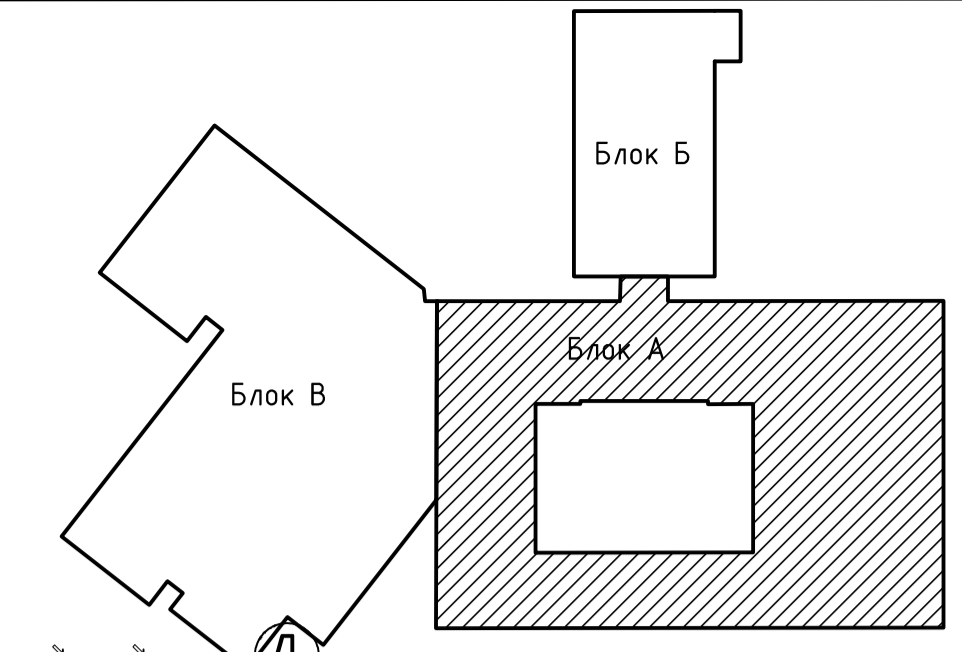
Реконструкция здания МАOU «Средняя образовательная школа №4», расположенного по адресу Свердловская область г.Верхняя Пышма, ул. Калнина, 37б.

Г.АП	Вазина	08.17	Стадия	Лист	Листов
Н.компр.	Попов	08.17			
Разраб.	Самцова	08.17			

Архитектурные решения

п	7
---	---

Блок А. План на отм.+0,000



Составлено
Изм. № табл. Подпись и дата
Внесен шиф. №

