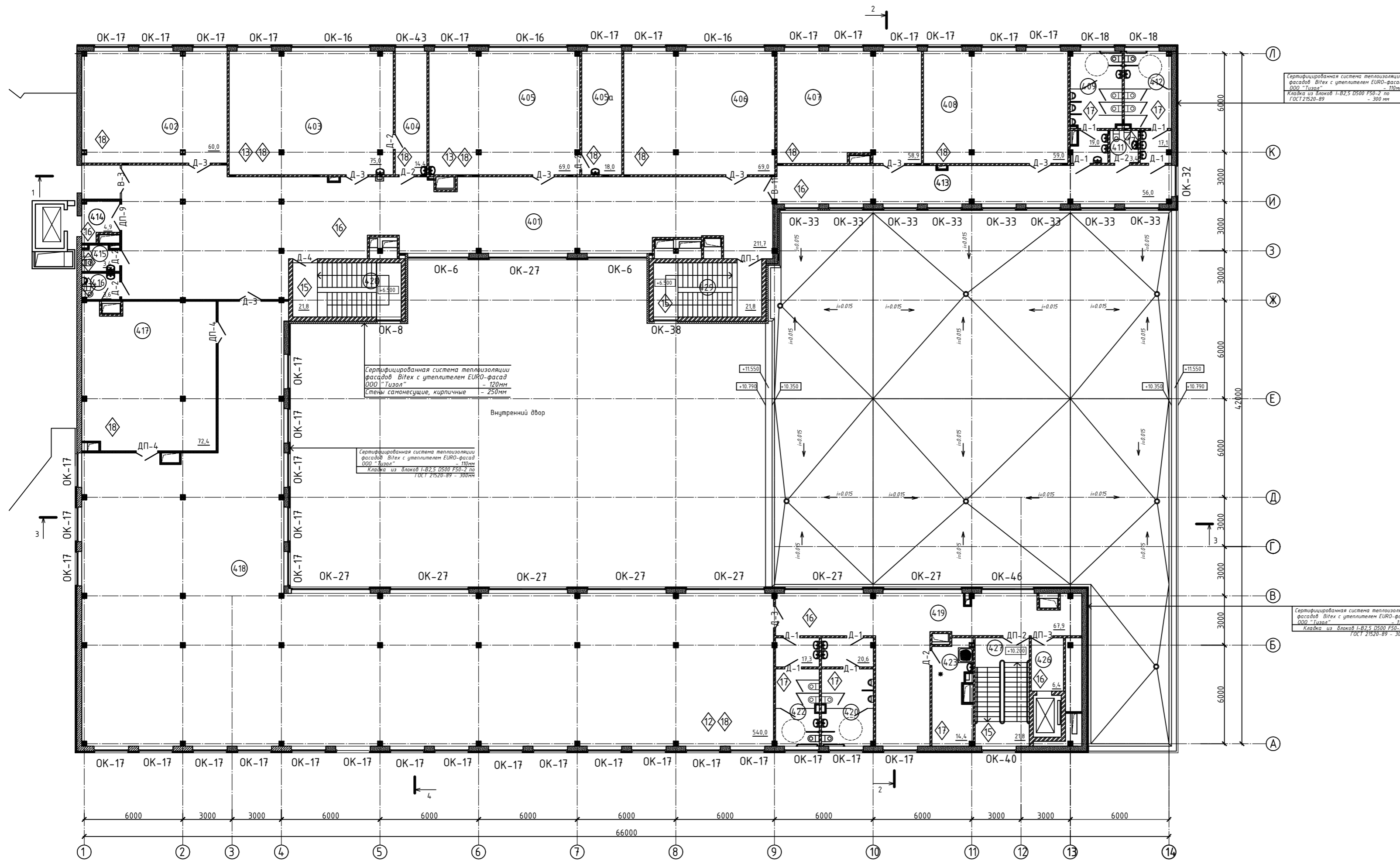


План на отм.+10,200



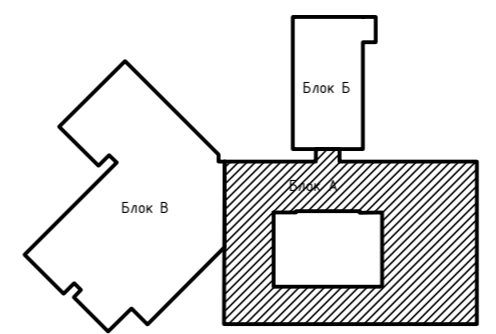
Экспликация помещений

Номер пом.	Наименование	Площадь м2	Кат. пом.
401	Рекреация	211,7	
402	Кабинет русскяз, (для 8-9кл на 23 уч)	60,0	
403	Кабинет химии, (для 8-9 кл на 23 уч)	75,0	
404	Лаборанская	14,4	
405	Кабинет химии, (для 8-11 кл на 25 уч)	69,0	
405а	Лаборанская	18,0	
406	Кабинет истории (для 8-11 кл на 25 уч)	69,0	
407	Кабинет истории, (для 8-9 кл на 23 уч)	58,9	
408	Кабинет русск. яз, (для 8-9 кл на 23 уч)	59,0	
409	Сан.узел мальчиков	19,0	
411	Комната личной гигиены (для девочек)	3,4	
412	Сан.узел девочек	17,1	
413	Рекреация	56,0	
414	Лифтовой холл (Зона пожаробезопасности)	5,8	
415	Сан.узел учителей (Комната личной гигиены)	3,6	
416	Сан.узел учителей (М)	3,6	
417	Книгохранилище	72,4	В3
418	Библиотека с зоной читального зала	540,0	
419	Коридор	67,9	
420	Сан.узел мальчиков	20,6	
422	Сан.узел девочек	17,3	
423	КУИ	16,4	В4
426	Лифтовой холл (Зона пожаробезопасности)	5,2	
427	Лестничная клетка №3	21,8	
428	Лестничная клетка №1	21,8	
429	Лестничная клетка №2	21,8	
Итого:		1548,7	

СОГЛАСОВАНО

ИНВ. N ПОДЛ.	ПОДПИСЬ И ДАТА	ВЗАМ. ИНВ. N

Примечание.  
 1. Экспликация на окна, витражи см.листы 19, 20  
 2. Разрезы 1-1, 2-2, 3-3, 4-4 см.листы 12, 13  
 3. Все металлические несущие конструкции покрыть плитами огнезащитными EURO-ЛИТ, плотностью 150 кг/м<sup>3</sup>, на требуемый предел огнестойкости конструкций, по сертифицированной системе ОАО "Тизол".



				05 - ПР/2017-АР.1		
				Реконструкция здания МАОУ «Средняя образовательная школа №4», расположенного по адресу Свердловская область г.Верхняя Пышма, ул. Калинина, 37Б.		
Изм.	Кол.уч.	Лист	№ док.	Подп.	Дата	
ГАП	Базина	1		Базина		
Н.контр.	Попов					
Разраб.	Самитова			Самитова		
				Архитектурные решения. Блок А	Лист	Листов
				Р	10	
				Отделочный план на отм.+10,200		
				