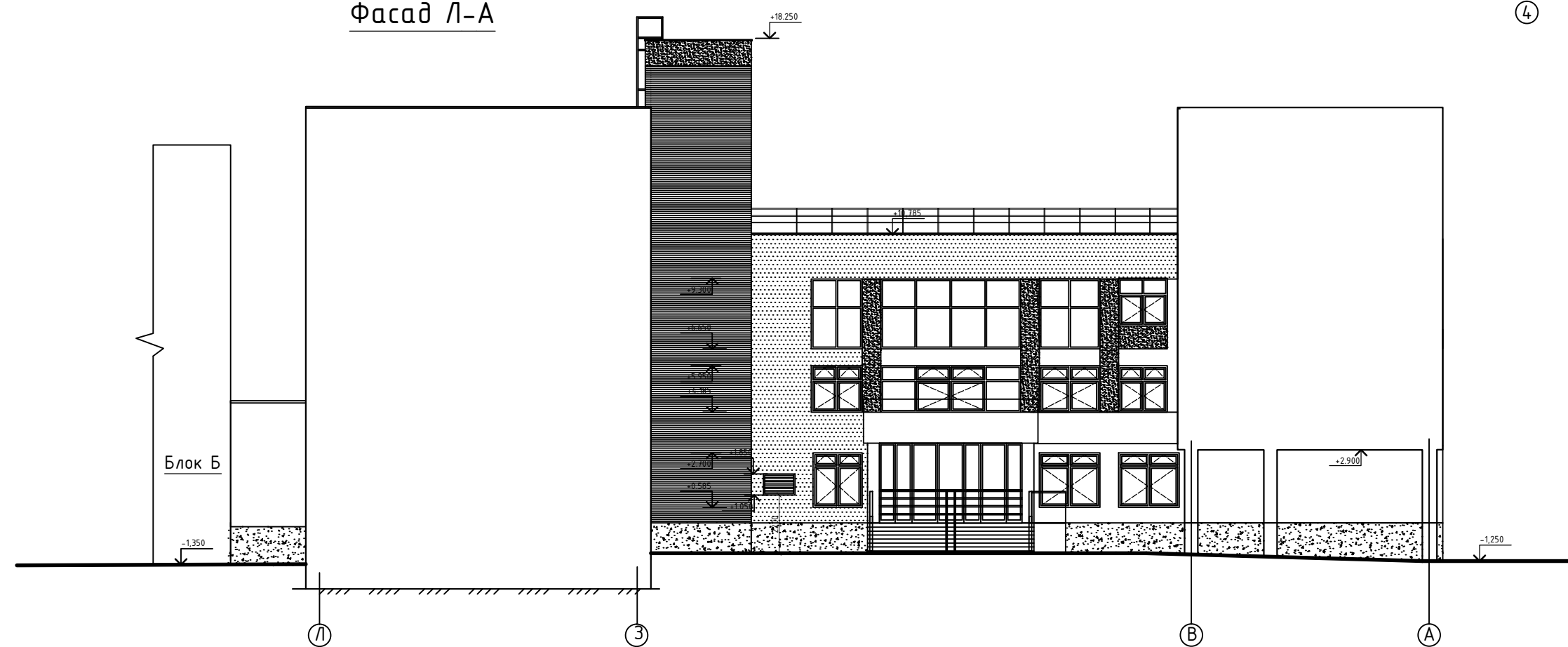
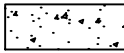
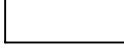

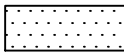
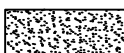
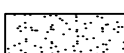


Фасад Л-А



Блок Б

Условные обозначения


-  - Облицовка натуральным природным камнем (гранит)
-  - Окраска фасадной краской Saragol сертифицированной системы утепления фасадов Bitex, цвет - Hell-Weib (белая) по каталогу Saragol 3D System.
-  - Окраска фасадной краской Saragol сертифицированной системы утепления фасадов Bitex
-  - Окраска фасадной краской Saragol сертифицированной системы утепления фасадов Bitex
-  - Окраска фасадной краской Saragol сертифицированной системы утепления фасадов Bitex
-  - Окраска фасадной краской Saragol сертифицированной системы утепления фасадов Bitex

Примечания по отделке фасадов:

1. Окна: переплеты ПВХ-профиль. Тип заполнения стеклопакетов (4M1-8Ag-4M1-8Ag-H4) ГОСТ 30674-99. Слывы подоконные: оцинкованный кровельный лист с полимерным покрытием
2. Фартуки парапетов: оцинкованный кровельный лист с полимерным покрытием,
3. Витражи- конструкция из алюминиевых профилей с полимерным покрытием,
4. Двери: из алюминиевых профилей с полимерным покрытием
5. Облицовка площадок крылец и ступеней наружных лестниц, поверхностей пандусов - термообработанный гранит. Марка гранита будет определена при разработке рабочей документации.
6. Облицовка цоколя - полированный гранит. Марка гранита будет определена при разработке рабочей документации.
7. Двери наружные металлические окрасить алкидной эмалью ФА-5278 на 2 раза по предварительной грунтовке
8. Ограждения наружных лестниц, пандусов выполнить из полированной нержавеющей стали.
9. Пожарные лестницы ЛП окрасить алкидной эмалью ФА-5278 на 2 раза по предварительной грунтовке "

05 - ПР/2017-АР.1

Реконструкция здания МАОУ «Средняя образовательная школа №4», расположенного по адресу Свердловская область г.Верхняя Пышма, ул. Калинина, 37Б .

Изм.	Кол.уч.	Лист	№докум.	Подп.	Дата	Стадия	Лист	Листов	
Г.АП		Базина		Рожков	12.17	Архитектурные решения. Блок А	Р	16	
Н.контр.		Попов			12.17				
Разраб.		Самитова			12.17				
Фасад 14-1(внутренний двор) Фасад Л-А (внутренний двор)									

СОГЛАСОВАНО

ИНВ. N ПОДЛ. ПОДПИСЬ И ДАТА ВЗАМ. ИНВ. N