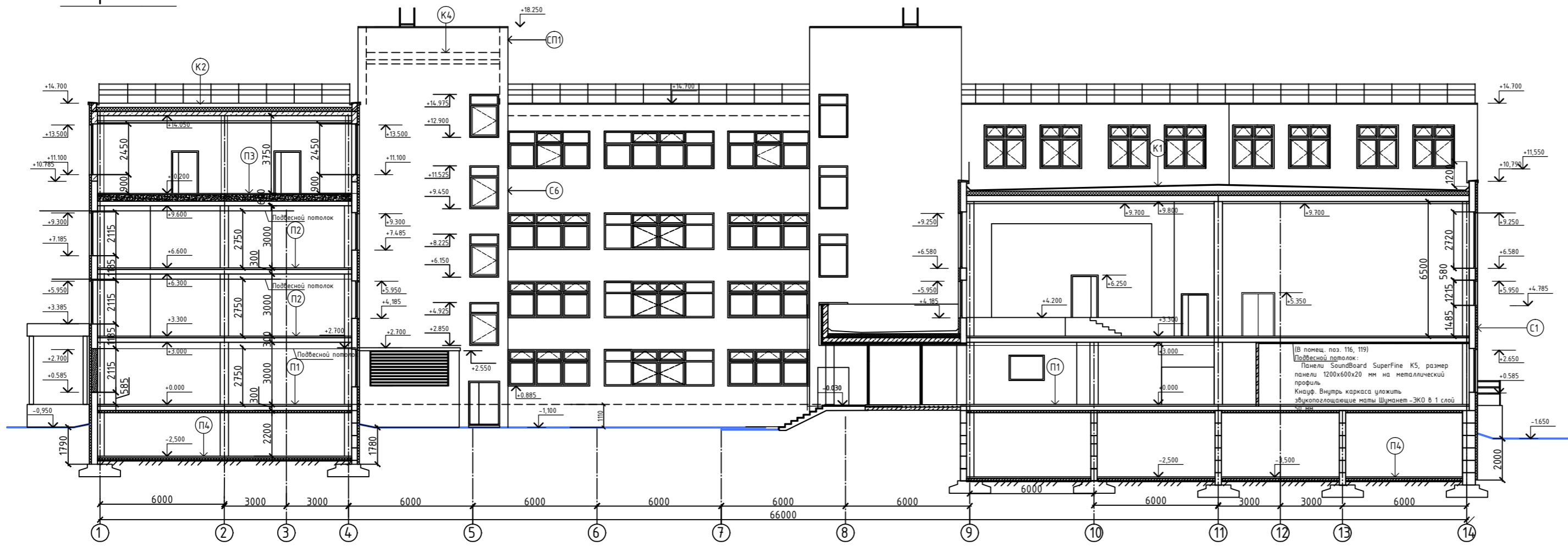


Разрез 3-3



СП1
Сертифицированная система теплоизоляции фасадов Vitex с утеплителем EURO-фасад ООО "Тизол" - 110, 120 мм
Стена из глиняного полнотелого кирпича-250 мм
Утеплитель EURO-фасад ООО "Тизол"-50мм
2 слоя ЦСП внахлест по каркасу из оцинкованного стального профиля

С1
Сертифицированная система теплоизоляции фасадов Vitex с утеплителем EURO-фасад ООО "Тизол" (толщ. 120мм)
Кладка толщиной 300мм из блоков 1-B2,5 D500 F50-2 по ГОСТ 21520-89

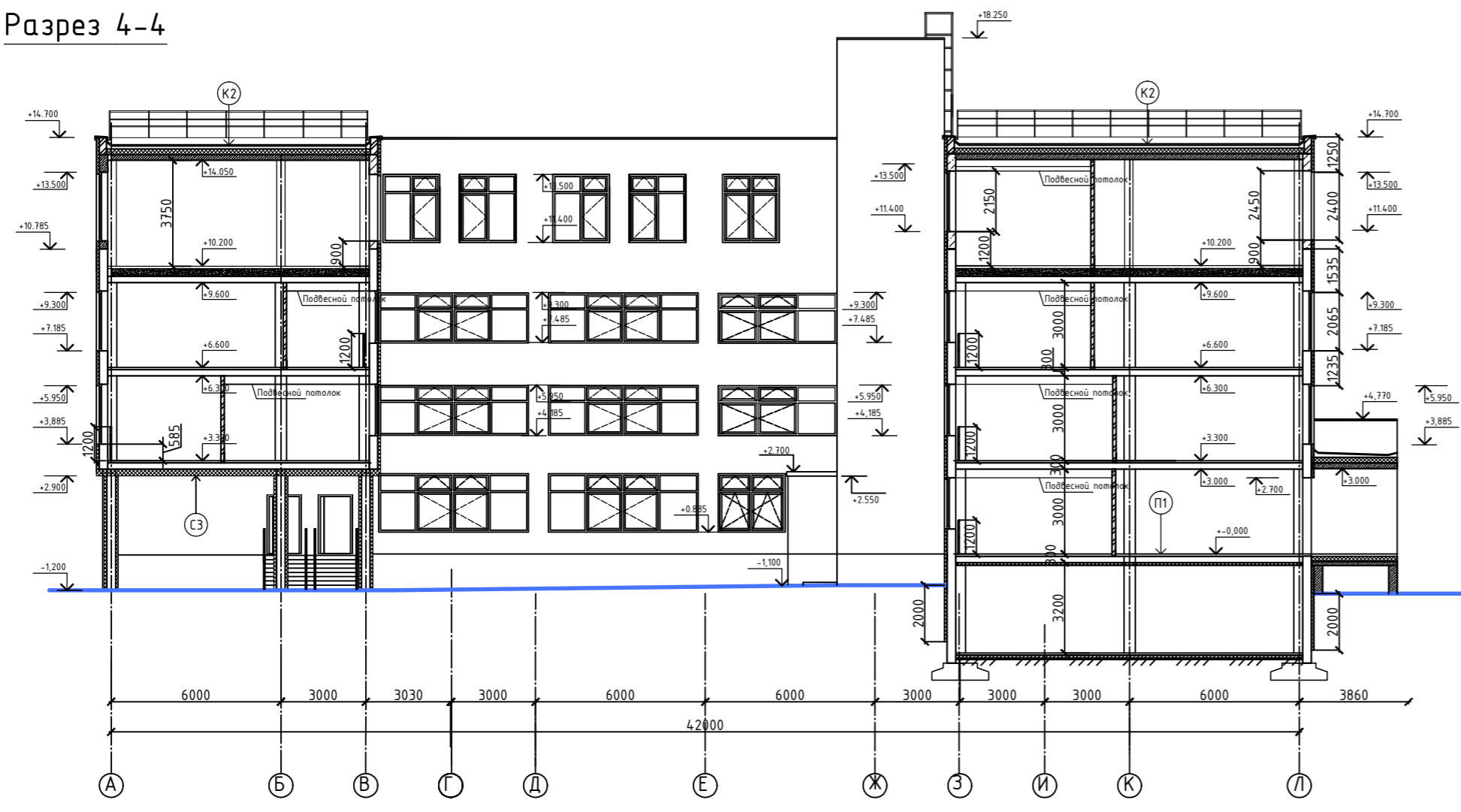
С2
Сертифицированная система теплоизоляции фасадов Vitex с утеплителем EURO-фасад ООО "Тизол" (толщ. 120мм)
Керамзитобетонные стеновые панели (существующие), толщиной 300мм

С3
Покрытие чистого пола - 10, 20 мм
- Стяжка из цементно-песчаного раствора М150 армированная сеткой 4ВР-100/100 - 60, 50 мм
- Существующая ж/бетонная плита - 220мм
- Утеплитель EURO-фасад ООО "Тизол" - 220мм

П4
- Стяжка выравнивающая из цементно-песчаного раствора М150 - 50 мм
- Монолитная Ж/Б плита (армировать сеткой Ф4Вр (100x100)) - 100 мм
- Профилированная ПВП-мембрана ТЕФОНД PLUS С двойным механическим замком и изоляционным швом
- Гидроизоляция - 2 слоя водоизоляционного ковра "ТЕХНОЭЛАСТ" ЭПП (ТУ 5774-003-00287852-99)
- Бетонная подготовка В 7.5 - 50мм
- Уплотненный щебень грунт - 100мм

С6
Сертифицированная система теплоизоляции фасадов Vitex с утеплителем EURO-фасад ООО "Тизол" - 120мм
Стены самонесущие, кирпичные - 250мм

Разрез 4-4



К1
Гидроизоляция
верхний слой - Техноэласт ЭКП
нижний слой - Техноэласт ЭПП
ЦСП-1, толщ. 12 мм, 2 слоя внахлест, на клямерах
Утеплитель: EURO-РУФ В ООО "Тизол" - 50мм
- Разуклонка: Теплоизоляция "ТЕХНОРУФ Н30-КЛИН (1,7%) плотность. 100-130 кг/м3 -40...140мм
- Утеплитель: EURO-РУФ Н ООО - 160 мм
- Пароизоляция: Бикрорэласт ТПП
- Выравнивающая цементно-песчаная стяжка М 150-30мм
- Существующая ж/бетонная плита - 220мм

П1
- Покрытие чистого пола - 10, 20 мм
- Стяжка из цементно-песчаного раствора М150 армированная сеткой 4ВР-100/100 - 50, 40 мм
- Пароизоляция: Бикрорэласт ТПП - 1 слой
- Выравнивающая стяжка ЦПР-ром М150 - 20 мм
- Ж/б плиты (существующие) - 220 мм
- Утеплитель «Экстрол 35» - 40мм


П2
- Покрытие чистого пола - 10, 20 мм
- Стяжка из цементно-песчаного раствора М150 армированная сеткой 4ВР-100/100 - 60, 50 мм
- Существующая ж/бетонная плита - 220мм

К2
- Гидроизоляция
верхний слой - Техноэласт ЭКП
нижний слой - Техноэласт ЭПП
- ЦСП-1, толщ. 12 мм, 2 слоя внахлест, на клямерах
- Утеплитель: EURO-РУФ В ООО "Тизол" - 50мм
- Разуклонка: Теплоизоляция "ТЕХНОРУФ Н30-КЛИН (1,7%) плотность. 100-130 кг/м3 -40...140мм
- Утеплитель: EURO-РУФ Н ООО - 160 мм
- Пароизоляция: Бикрорэласт ТПП
- Выравнивающая цементно-песчаная стяжка М150 - 30 мм
- Монолитная ж/бетонная плита - 180 мм

П3
- Покрытие чистого пола - 20 мм
- Стяжка из цементно-песчаного раствора М150 плотностью 1200кг/м3 армированная сеткой 4ВР-100/100 - 50 мм
- Разделительный слой пленка ПВХ ГОСТ 10354-82, толщиной 0,2 мм - 1 слой
- Полистиролбетон D300 ГОСТ 33929-2016 (выполнять заливку за несколько приемов (слоями толщиной по 40...50мм)) - 310мм
- Существующая ж/бетонная плита - 220мм

К4
Гидроизоляция:
верхний слой - Техноэласт ЭКП.
нижний слой - Техноэласт ЭПП.
Стяжка цементно-песчаная М 150, армированная сеткой 4ВР-100/100 - 50мм
Разуклонка из керамзитового гравия (плотность 600кг/м3) - 30...110мм
Утеплитель: пенополистерол ППС35 - 180мм
Пароизоляция: Бикрорэласт ТПП - 1 слой
Выравнивающая цементно-песчаная стяжка М 50 - 20мм
Перекрытие монолитное железобетонное - 180мм

Примечание.
1. Общие указания см. лист 1.5, 1.6
2. См.совместно с л. 2..6

						05 - ПР/2017-АР		
						Реконструкция здания МАОУ «Средняя образовательная школа №4», расположенного по адресу Свердловская область г.Верхняя Пышма, ул. Калинина, 37Б.		
Изм.	Кол.уч.	Лист	№докум.	Подп.	Дата	Стадия	Лист	Листов
1	-	зам.	01/18	Fajnov	01.18			
Г.АП	Базина			Fajnov	12.17			
Н.контр.	Попов			Fajnov	12.17			
Разраб.	Самитова			Fajnov	12.17			
						Архитектурные решения		
						Р		
						13		
						Блок А. Разрез 3-3. Разрез 4-4.		
								

СОГЛАСОВАНО

ИНВ. N ПОДЛ. ПОДПИСЬ И ДАТА. ВЗАМ. ИНВ. N