

СКЛАДСКАЯ ТЕХНИКА И ОБОРУДОВАНИЕ

HELI

Идеальное сочетание

цены и качества



ПОГРУЗЧИК HELI
ВАШ НАДЕЖНЫЙ ПОМОЩНИК

ООО «Стандарт», эксклюзивный представитель в Украине компании Heli Machinery Import&Export Co., Ltd., предлагает со складов в Украине полный спектр погрузочной техники для склада

Специализация ООО «Стандарт» специализируется на поставке вилочных и ковшовых погрузчиков, обеспечении сервисного и гарантийного обслуживания на всей территории Украины, поставке запасных частей и навесного оборудования к погрузчикам любых марок, поставке гидравлических тележек.

Опыт Предприятие «Стандарт» имеет многолетний опыт работы с заводами производителями грузоподъемной техники «Balcancar», обеспечивает поставку тяговых батарей и источников бесперебойного питания про-

изводства «Energia» (Болгария), «ТАВ» (Словения), болгарских погрузчиков и запасных частей к ним.

Логистика Новым перспективным направлением в работе нашей компании является складская логистика. Системы складирования обеспечивают эффективное использование складских помещений, рациональную обработку грузов и их хранение. Используя свой многолетний опыт в области складской логистики, мы предлагаем своим клиентам оптимальное решение проблем по обработке и хранению грузов.

Компания «Стандарт»

- На рынке погрузочной техники с 1996 г;
- Мы предлагаем клиентам полный ассортимент напольно-транспортного оборудования и складской техники высокого качества;
- Мы не только осуществляем поставки оборудования для складов, но и занимаемся проектированием и поставкой складских систем;
- К услугам наших клиентов — мощная сеть сервисной поддержки по всей территории Украины;

- Информационная поддержка высококлассных специалистов.
- Направление деятельности**
- Прямые поставки погрузочной техники и складского оборудования;
- Грузовики, штабелеры, складская техника;
- Поставка запасных частей и комплектующих;
- Частичный и капитальный ремонт погрузчиков;
- Сервисное обслуживание и ремонт грузоподъемной техники.

Наши преимущества

- Прямые поставки погрузчиков в любой комплектации;
- Высокопрофессиональный коллектив;
- 14-ти летний опыт продаж и обслуживания;
- Высококачественная техника;
- Гибкая система скидок;
- Мощная сервисная служба;
- Гарантия качества нашей продукции по всей территории Украины;
- Более 3000 наименований запчастей постоянно на складе.

Погрузчики



Мы предлагаем Вам погрузчики (дизельные, газбензиновые и электропогрузчики) производства фирмы HELI, входящую в 10-ку крупнейших мировых производителей вилочных погрузчиков. Безупречное качество погрузчиков HELI признано во всем мире.

Также Вашему вниманию предлагаются дизельные и электрические погрузчики Balcancar (Болгария).

Аренда погрузчиков



Компания «Стандарт» предоставляет в аренду как новые погрузчики, так и бывшие в употреблении. Предлагаем дизельные, газовые, электрические погрузчики различной грузоподъемностью — от 1000 до 3500 кг.

Срок аренды — от одного дня до одного года (при аренде более года договор продлевается). Минимальный срок аренды — один рабочий (восьмичасовой) день, хотя такой

вариант и нежелателен в связи с определенными затратами времени и средств на транспортировку.

Мы можем предоставить Вам своего оператора, если у Вас нет обученных работников, имеющих допуск к управлению вилочным погрузчиком.

Сервис и ремонт



Предприятие «Стандарт» имеет все необходимое специальное оборудование, техническую базу, квалифицированных специалистов, что позволяет производить текущие и капитальные ремонты грузоподъемной техники, гарантийное обслуживание в организациях Украины и на своей производственной базе.

Погрузчики, поступившие для полного восстановления, проходят сложный ремонтный цикл, куда входят полная разборка, дефектация, отбраковка и замена неремонтнопригодных узлов и деталей, покраска, сборка, испытания.

Запасные части, для ремонта или восстановления погрузчиков, поступают непосредственно из Болгарии, Бельгии, Голландии и других производителей. Практически все этапы работ контролируются службой технического контроля, а окончательная приемка изделия производится ОТК и специалистами сервисной службы.

Газ-бензиновые погрузчики HELI грузоподъемностью 1,0-5 т.

Особенности погрузчиков новой серии H2000:



- Новые мощные и экономичные двигатели NISSAN;
- Крышка капота имеет пневматический амортизатор, а ее внутренняя сторона покрыта звукопоглощающим материалом;
- Удобная и функциональная панель приборов;
- Широкообзорное подъемное устройство;



- Высоко расположенная система забора воздуха (в одной из стоек защитной крыши) позволяет избежать попадания пыли в систему;
- Регулируемые сиденья и рулевая колонка.

Тип		CPQD10	CPQD15	CPQD18	CPQD20	CPQD25	CPQD30	CPQD35	CPQD45-R	CPQD50-R
Грузоподъемность	кг	1000	1500	1750	2000	2500	3000	3500	4500	5000
Расположение центра тяжести груза	мм	500	500	500	500	500	500	500	500	500
Макс. высота подъема	мм	3000	3000	3000	3000	3000	3000	3000	3000	3000
Свободный ход	мм	155	155	155	155	155	160	160	150	150
Скорость подъема	мм/с	590/650	650	650	550	550	500	310	450	430
Макс. скорость движения	км/ч	14,5	14,5	14,5	17	17	18	19	19	19
Макс. тяговое усилие	кг	950/700	950/1450	950/1450	23/14,4	12,3/14	11,5/13	13,5/16	2200	2200
Макс. преодолеваемый уклон (с грузом/без груза)	%	30/22	23/27	20/14	20/21	17/18	15/18	15/15	17/18	16/17
Угол наклона подбемника (вперед/назад)	град.	6/12	6/12	6/12	6/12	6/12	6/12	6/12	6/12	6/12
Мин. радиус поворота	мм	1880	1955	1985	2170	2240	2400	2420	2740	2800
Рабочее пространство (RASA)	мм	1770	1770	1790	1920	2010	2110	2110	3365	3410
Мин. дорожный просвет	мм	110	110	110	110	110	140	135	158	158
Общая длина (с учетом вил)	мм	2941	3151	3194	3550	3620	3745	3765	4180	4224
Общая длина (без учета вил)	мм	2171	2231	2274	2480	2550	2675	2695	3110	3154
Общая ширина	мм	1070	1070	1070	1150	1150	1225	1225	1480	1480
Высота защитной крыши	мм	2070	2070	2070	2070	2070	2090	2090	2290	2290
Высота подъемного устройства	мм	1995	1995	1995	2105	2105	2180	2180	2350	2350
Макс. высота при поднятом подъемном устройстве	мм	4030	4030	4030	4030	4030	4250	4250	4200	4200
Колесная база		1400	1400	1400	1600	1600	1700	1700	2000	2000
Ширина колеи (перед/зад)	мм	890/920	890/920	920/920	970/970	970/970	970/970	970/970	1180/1190	1180/1190
Нависание от линии осей (перед/зад)	мм	421/350	421/410	424/450	450/430	450/430	475/500	495/500	570/540	570/584
Вилы (Длина×Ширина×Толщ.)	мм	770×100×35	920×100×35	770×100×38	1070×122×40	1070×122×40	1070×125×45	1070×125×45	1070×150×55	1070×150×55
Раскрытие вил по внешней стороне	мм	200-950	200-950	200-950	245-1020	245-1020	245-1020	245-1020	300-1340	300-1340
Двигатель Nissan		K15	K15	K15	K21	K21	H25	K25	B42A4GR1	B42A4GR1
Мощность	кВт/об ⁻¹	25,7/2400	25,7/2400	25,7/2400	32,3/2300	32,3/2300	42,7/2300	44,9/2450 42,7/2300	66/2300	66/2300
Крутящий момент	кН·об ⁻¹	112,8/1600	112,8/1600	112,8/1600	142/1600	142/1600	179/1600	179/1600	310/1800	310/1800
Аккумуляторная батарея	В/Ач	12/50	12/50	12/50	12/60	12/60	12/60	12/60	12/100 (один.)	12/100 (один.)
Шины передние		6.50-10-10PR	6.50-10-10PR	6.50-10-10PR	7.00-12-12PR	7.00-12-12PR	28x9-15-12PR	28x9-15SE	300-15-18PR	300-15-18PR
Шины задние		5.00-8-8PR	5.00-8-8PR	5.00-8-8PR	6.00-9-10PR	6.00-9-10PR	6.50-10-10PR	6.50-10-10PR	7.00-12-12PR	7.00-12-12PR
Собственная масса	кг	2150	2590	2820	3320	3680	4230	4900	6370	6650

Электропогрузчики HELI 1,0-1,8 т

3-х опорные
электропогрузчики предназначены для грузовых операций в стесненных условиях на ограниченном пространстве.



Обладая малым радиусом разворота и короткой базой они незаменимы для работы в складах при стеллажном хранении груза, компактны, экологичны, просты и удобны в эксплуатации.

Погрузчики производятся в двух модификациях: S-AQ — с двумя передними ведущими колесами; S-AH — с приводом на заднее управляемое колесо.

Модель S-AQ с приводом на передние колеса имеет лучшее тяговое усилие и повышенную проходимость, оснащена двумя тяговыми двигателями переменного тока, гидросилителем руля, ЖК-панелью приборов, комбинированным освещением, зеркалами заднего вида, аккумулятором повышенной емкости, внешним зарядным устройством. Гидравлика управляется электронным контроллером.

Модель S-AH предназначена для работы внутри помещений. Ее отличают низкий шум при эксплуатации, длительное время работы без подзарядки, низкие эксплуатационные расходы.

Электропогрузчики			CPD 10 S-AH	CPD 15 S-AH	CPD 10 S-AQ	CPD 15 S-AQ	CPD 18 S-AQ	CPD 20 S-AQ
Грузоподъемность		кг	1000	1500	1000	1500	1750	2000
Максимальная высота подъема груза на вилках	B	мм	3 000 (2 000 - 6 500)					
Общая ширина машины	Q	мм	1 070	1 070	1 070	1 070	1 130	1 130
Длина машины до спинки вил	L	мм	1 790	1 800	1 840	1 840	2 015	2 015
Высота мачты	C	мм	2 200	2 200	2 200	2 200	2 240	2 240
Колесная база	Z	мм	1 190	1 190	1 250	1 250	1 450	1 450
Клиренс	G	мм	90	90	90	90	90	90
Угол наклона мачты	α/β	°	5/6	5/6	5/6	5/6	5/6	5/6
Радиус поворота	W	мм	1 470	1 490	1 470	1 470	1 655	1 655
Аккумуляторная батарея	Емкость	Ач	300	380	500	500	700	700
	Напряжение	В	48	48	48	48	48	80

Электропогрузчики HELI 1,0-3,5 т

4-х опорные
электропогрузчики предназначены для грузовых операций в закрытых помещениях, складах. Широко используются при обработке пищевых грузов, в текстильной промышленности и т.д.



Отличия 4-х опорных электропогрузчиков HELI:

- Компактность;
- Надежность;
- Большой клиренс — позволяет эффективно работать на неровном покрытии, обрабатывать грузы внутри вагонов, контейнеров, машин;
- Аккумуляторная батарея большой емкости обеспечивает длительную эксплуатацию без подзарядки;
- Экологичные и технически простые, неприхотливы в процессе эксплуатации;
- В системе управления используется Zapi Controller (Италия).

Электропогрузчики			CPD 10 H-B	CPD 15 H-B	CPD 18 H-B	CPD 20 H-B	CPD 25 H-B	CPD 30 H-B	CPD 35 H-B
Грузоподъемность		кг	1000	1500	1750	2000	2500	3000	3500
Максимальная высота подъема груза на вилках	B	мм	3 000 (2 000-7 000)						
Общая ширина машины	Q	мм	1 070	1 070	1 070	1 150	1 225	1 225	1 225
Длина машины до спинки вил	L	мм	2 125	2 125	2 155	2 395	2 395	2 550	2 680
Высота мачты	C	мм	1 995	1 995	1 995	2 145	2 145	2 145	2 180
Колесная база	Z	мм	1 370	1 370	1 370	1 500	1 500	1 600	1 720
Клиренс	G	мм	105	105	105	115	115	135	135
Угол наклона мачты	α/β	°	6/12	6/12	6/12	6/12	6/12	6/12	6/12
Радиус поворота	W	мм	1 930	1 930	1 960	2 065	2 065	2 250	2 430
Аккумуляторная батарея	Емкость	Ач	550	550	550	700	700	500	600
	Напряжение	В	48	48	48	48	48	80	80

Преимущества новой серии электропогрузчиков (H2000)

При разработке этой серии использовался опыт мировых лидеров по производству погрузочного оборудования.

Достоинства погрузчиков серии H 2000:

- Грузоподъемный механизм предоставляет широкий обзор водителю;
- Система усиления рулевого управления;
- Самозаклинивающая тормозная система;
- Удобное управление скоростью движения;
- Ограждение места водителя;
- Высококачественный двигатель и аккумуляторная батарея.

Электронный контроллер В электронной схеме управления погрузчиков серии H 2000 применяется Zapi Electronic Controller. В соответствии с последним словом современного дизайна, источник питания и логическая схема выполнены в едином герметичном корпусе. Это надежно оберегает электронику от воды, пыли. Такое решение повышает эффективность работы и уменьшает утечку тока.

Высокая эффективность Функция рекуперативного торможения увеличивает непрерывное рабочее время погрузчика. По желанию устанавливается аккумулятор повышенной емкости для обеспечения более длительного времени работы.

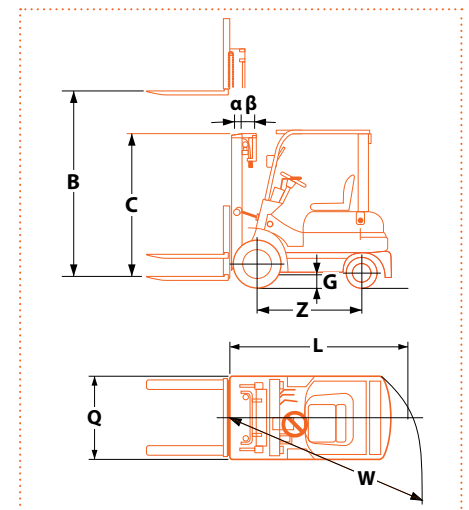
Низкие шумовые характеристики Электропогрузчики Heli отличаются низким уровнем шума во время эксплуатации (не более 65dB).

Безопасность На электропогрузчиках установлены датчик присутствия оператора и аварийный выключатель электропитания.

Параллельная трансмиссия значительно повышает эффективность работы и снижает шум, по сравнению с традиционной Т-образной системой трансмиссии. К тому же она компактна и предоставляет возможность эффективно использовать высвобожденное пространство. Одновременно с этим значительно повышается устойчивость погрузчика, а также его маневренность и ходовые качества.

Удобство работы Для удобства оператора установлены регулируемая рулевая колонка и широкообзорная подъемная мачта. Открытая подножка с противоскользящим покрытием — удобна и безопасна. Педали и рычаги оператора расположены с учетом легкого доступа для уменьшения интенсивности и напряженности труда. Маневренность электропогрузчиков обеспечивается большим углом поворота колес и малой базой.

Удобство обслуживания Обеспечен быстрый и легкий доступ к аккумуляторной батарее для ее замены. Безопасность электросистемы от перегрева и замыкания обеспечивается специальными предохранителями.



Дизельные погрузчики HELI грузоподъемностью 1-10 т.



Погрузчики сконструированы для длительной работы в тяжелых промышленных условиях в любых климатических зонах.

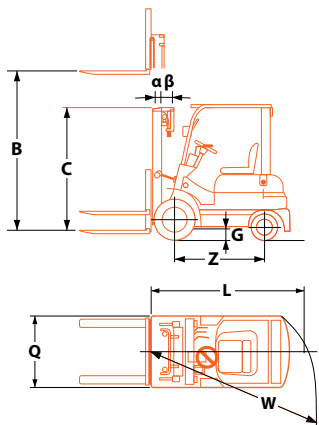
Двигатель На погрузчики грузоподъемностью до 3,5 т устанавливают 4-цилиндровый двигатель **Isuzu C240 PKJ** (Япония), а на погрузчики грузоподъемностью 4 т и выше — 6-цилиндровый дизельный двигатель **Isuzu 6BG1** (Япония) с повышенным крутящим моментом и большой скоростью. Экономия топлива в рабочем цикле на 20% больше чем у прошлых моделей. Комбинация с гидротрансформатором позволяет работать в тяжелых условиях.

Двухступенчатая трансмиссия увеличивает эффективность и способность преодолевать подъем.

Легкий доступ к двигателю Амортизатор крышки двигателя обеспечивает легкое открывание и закрывание крышки, что облегчает работы по обслуживанию.

Грузоподъемная мачта с прекрасным передним обзором. Подъемные цилиндры и цепи расположены на расстоянии, оптимальном для широкого обзора, обеспечивая безопасность движения и погрузочных работ.

Автопогрузчики		CPCD 10	CPCD 15	CPCD 18	CPCD 20	CPCD 25	CPCD 30	CPCD 35	CPCD 40	CPCD 45	CPCD 50	CPCD 60	CPCD 70	CPCD 80	CPCD 100	
Грузоподъемность	т	1,0	1,5	1,75	2,0	2,5	3,0	3,5	4,0	4,5	5,0	6,0	7,0	8,0	10,0	
Максимальная высота подъема груза на вилках	В мм	3000 (2000-7000)					3000 (2500-7000)									
Общая ширина машины	Q мм	1070			1150		1225		1480		1995			2165		2208
Длина машины до спинки вил	L мм	2171	2231	2274	2513	2583	2698	2695	3090	3090	3440	3515	3580	3940	4260	
Высота по огражденной решетке водителя	P мм	2070				2090		2290		2450			2585			
Высота мачты (в сложенном состоянии)	C мм	1995			2070		2180		2350		2500		2625		2700	2850
Колесная база	Z мм	1400		1600		1700		2000		2250			2500		2800	
Клиренс	G мм	110			135		158		200			250		245		
Угол наклона мачты	α/β °	6/12														
Радиус поворота (внешний)	W мм	1880	1955	1985	2170	2240	2400	2420	2270	2740	3250	3300	3370	3700	3900	
Длина вил	J мм	770		920		1070		1220 (1220-2500)								
Вес	кг	2150	2590	2820	3410	3770	4370	4900	6150	6370	7980	8640	9350	10850	12510	
Объем топливного бака	л	38			60		90		140							
Тип трансмиссии/гидроусилитель		АКПП / есть														



Дополнительные опции

- Шины суперэластик;
- Катализатор;
- Искрогаситель;
- Переднее стекло со стеклоочистителем;
- Металлическая кабина с отопителем;
- Дополнительный фонарь заднего хода;
- Выхлоп вверх;
- Дополнительный воздушный фильтр;
- Защитные кожаные накладки на цилиндр наклона;
- Проблесковый маячок;
- Покраска погрузчика в другую цветовую гамму;
- Электрический подрулевой переключатель скоростей;
- Широкая каретка;
- Навесное оборудование фирм **Kaup, Cascade, Bolzoni**;
- Каретка бокового смещения;
- Позиционер;
- Крановая стрела;
- Наклоняемые на себя вилы;
- Захваты для кип;
- Боковой захват для камней;
- Захваты для бочек;
- Захваты для рулонов бумаги;
- Захват для «белой техники»;
- Сталкиватель паллет;
- Выдвижные вилы;
- Прижим груза сверху;
- Захват для 2-8 паллет;
- Ротатор вил на 360°.

Дизельные погрузчики

Дизельные автопогрузчики **Balkancar**.

Грузоподъемность: 1 250, 1 600, 3 000 и 3 500 кг.



Дизельные погрузчики **ДВ 1792** разработаны с применением передовых технологий, на них установлены дизельные двигатели **Д3900К** с прямой системой впрыска топлива под высоким давлением и оптимизированной камерой сгорания.

Технические характеристики		ДВ 1786	ДВ 1788	ДВ 1792	
Грузоподъемность	кг	1 250	1 600	3 500	
Высота подъема	мм	3 300	3 300	3 300	
Нормальный свободный ход	мм	180	180	180	
Габаритные размеры	длина до спинки вил	мм	1 912	2 025	2 726
	ширина	мм	992	992	1 214
	строительная высота	мм	2 250	2 250	2 229
Радиус поворота – внешний	мм	1 710	1 800	2 440	
Ширина рабочего проезда	мм	3 420	3 560	4 130	
Скорость движения с грузом	км/ч	23	23	22	
Скорость подъема с грузом	м/с	0,60	0,60	0,40	
Собственная масса	кг	2 520	2 800	4 800	
Трансмиссия		ГДП	ГДП	ГДП	
Дизельный двигатель	мощность	кВт	33	33	57,3
	обороты	мин ⁻¹	2 250	2 250	2 500

Электропогрузчики

Электрические погрузчики **Balkancar**.

Грузоподъемность: 1 000, 2 000 и 3 000 кг.

Болгарские погрузчики хорошо известны еще с 80-х годов XX века и наиболее широко представлены на рынке складской техники в Украине.



На электропогрузчиках установлен импульсный регулятор, обеспечивающий плавность хода и более продолжительный период работы до полного разряда батареи.

Технические характеристики		ЕВ 687	ЕВ 717.33	ЕВ 735.33	
Грузоподъемность	кг	1 000	2 000	3 200	
Высота подъема	мм	3 300	3 300	3 300	
Нормальный свободный ход	мм	190	160	155	
Габаритные размеры	длина до спинки вил	мм	1 840	2 300	2 470
	ширина	мм	960	1 150	1 220
	строительная высота	мм	2 200	2 200	2 240
Радиус поворота – внешний	мм	1 500	1 925	2 100	
Скорость движения с грузом	км/ч	13	14	15	
Скорость подъема с грузом	м/с	0,28	0,25	0,30	
Собственная масса	кг	2 250	3 500	5 250	
Аккумуляторная батарея	В/Ач	80/240	80/320-460	80/630	
Шины		Пневматические/массивные			

Платформенные электротележки

Платформенные тележки **Balkancar**.

Грузоподъемность: 1 000, 2 000, 3 000 кг.

Оснащены импульсным регулятором, обеспечивающим плавность хода и более продолжительный период работы до полного разряда батареи.



Технические характеристики		ЕП 001	ЕП 006	ЕП 011
Грузоподъемность	кг	1 000	2 000	3 000
Размеры грузовой платформы	мм	3 300	3 300	3 300
Длина × Ширина	мм	1 650 × 1 050	2 150 × 1 300	2 150 × 1 300
Высота платформы	мм	570	800	800
Радиус поворота – внешний	мм	2 100	2 900	2 950
Скорость движения с грузом	км/ч	12	16	15
Собственная масса	кг	870	1 370/1 520	1 650/1 720
Аккумуляторная батарея	В/Ач	40/240	80/180	80/320
Шины		Пневматические		

Навесное оборудование для погрузчиков



Не всегда достаточно только лишь вилочного погрузчика для обработки всех видов грузов. Навесное оборудование позволяет расширить функциональные возможности погрузчика и ускорить время работы с грузом.

Для обработки грузов, расположенных не на поддонах, применяется специальное навесное оборудование. Компания «Стандарт» предлагает полный спектр навесного оборудования ведущих производителей:

- CASCADE (Нидерланды)
- KAUP (Германия)

Каретка бокового смещения (Sideshifter)

2T 151 P 4 N
Стандартная модель

Грузоподъемность 2500 кг, при центре тяжести 500 мм.

Боковое смещение каретки вправо-влево (side-shift) обеспечивает возможность наиболее компактно и точно складировать груз



Наличие каретки смещения позволяет избежать лишних маневров при обработке грузов, что увеличивает эффективность машины, особенно при работе в ограниченном пространстве.

Кроме представленной, модели существует много других, отличающихся как техническими характеристиками, так и конструктивным исполнением (например, многоподдонные).

Захват для кип

T 413 с раздельным боковым смещением лап

2 гидравлические функции.

По Вашей заявке возможны модификации по ширине (B), размеру (A), и по усилению прижатия груза.

Возможно специальное исполнение для грузов типа «Биг-Бэг» (Big Bags).



Крановая подвеска

Безблочная стрела

- T 183 СТН гидравлический телескоп (1 гидравлическая функция);
- T 183 СТМ механический телескоп.



Безблочная крановая стрела может быстро производить перевозку грузов, для которых невозможно применение паллет

Штырь

Штырь, длина 1000 мм

Приспособление предназначено для принятия грузов с центральным отверстием. Для погрузки и выгрузки полых цилиндрических грузов, например, рулонов листового металла. Для погрузки и выгрузки ковров и рулонов линолеума.



Захват для рулонов

Захват для бочек и рулонов с поворотом до 360°

2 гидравлические функции

Полноповоротный захват для рулонов бумаги. Быстросъемное соединение позволяет также использовать вилочный захват



Прижим

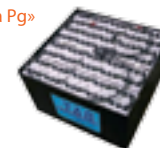
Захват с верхним прижимом защищает коробки с бутылками или другим грузом от разваливания и обеспечивает надежную перевозку



Свинцово-кислотные панцирные батареи TAB (Словения)

Тяговые батареи «Mežica Pg»

для питания электропогрузчиков отвечают самым высоким требованиям клиентов на протяжении уже более тридцати лет.



Завод TAB производит батареи любого напряжения, емкости и размеров для любых типов электрического транспорта и подъемно-транспортного оборудования. Производственная программа отвечает немецкому стандарту DIN (PzS) и британскому стандарту BS (PzB).

Батареи применяемые на погрузчиках Balkancar

Тип техники	Тип батареи	Емкость (5 час)	Габариты Д×Ш×В, мм
EP 006.2	40/3Pz250 (180 А/ч)	180 А/ч	820×678×405
EB 687	40/3Pz310 (240 А/ч)	240 А/ч	825×670×460
EP 011.2	40/4Pz310 (320 А/ч)	320 А/ч	1015×692×462
EB 717.33	40/4Pz310 (320 А/ч)	320 А/ч	850×860×470
EB 717.45	40/5Pz310 (400 А/ч)	400 А/ч	1015×840×462
EB 735, 737	40/7Pz360 (630 А/ч)	630 А/ч	1134×1035×540

Емкость — при плотн. 1,29 кг/л

Предприятие «Стандарт» гарантирует работоспособность

- батарей TAB в течение 24 месяцев со дня продажи.
- импульсной системы управления в течение 12 месяцев со дня установки.

Свинцово-кислотные панцирные батареи Energia (Болгария)



Завод Energia производит тяговые батареи напряжением 12, 24, 40, 48, 80 V, емкостью до 840 Ач, любых размеров и для любых типов электрического транспорта и подъемно-транспортного оборудования.

Батареи применяемые на погрузчиках Balkancar

Тип техники	Тип батареи	Габариты Д×Ш×В, мм
EP 006	2×20×3 PzS 165/ 180 Ач	820×692×412
EB 687	2×20×3 PzS 210/ 240 Ач	892×682×458
EB 717, EP 011, EC 301	2×20×4 PzS 280/ 320 Ач	866×865×365
EB 717	2×20×5 PzS 350/ 400 Ач	1036×847×460
EB 735	2×20×7 PzS 560/ 630 Ач	1160×1035×547

Возможна поставка батарей других типов и для других погрузчиков

У батарей Energia панцирное исполнение. Применяемый трубчатый сепаратор AMER-S1 и внедренная технология мокрого фильтрационного заполнения активной массой снижает внутренние короткие замыкания до минимума и продлевает жизнь батареи до 1200-1500 циклов. Это гарантирует в два раза больший срок эксплуатации, чем у намазных батарей. Дополнительное преимущество — пластмассовое покрытие металлического ящика, обеспечивающее высокую коррозионную стойкость.

Продукция имеет сертификат по системе УкрСЕПРО.

Предприятие «Стандарт» производит зарядку аккумуляторных батарей 2×40/ 165/ 210/ 280/ 350/ 560 с заливкой электролита.

Особенности батарей TAB

- повышенная емкость;
- долгий срок службы батареи — 1600 циклов (4-5 лет эксплуатации);
- защищенное исполнение межбаночных переключателей (от окисления, от короткого замыкания — при попадании металлических предметов);
- устойчивость к вибрациям, сотрясениям и механическим нагрузкам;
- поставка (заводом-изготовителем «Mežica Pgs») батарей в заряженном состоянии упрощает их запуск;
- высококачественный заводской электролит.

Рекомендуемые системы

- система центральной заливки батареи — обеспечивает быстрое обслуживание в любых условиях эксплуатации;
- система перемешивания электролита — позволяет работать в две смены, или в течение 16 часов без дополнительной зарядки.

Импульсный регулятор напряжения (ИРН)



Применяется для увеличения срока службы тяговых батарей, а также для повышения удобства и безопасности при работе. Для этого в электропогрузчике нужно переоборудовать реостатно-контакторную схему на схему, с импульсным регулятором напряжения.

Особенности ИРН

- плавное регулировка скорости движения, что важно при работе на складах;
- высокая надежность системы управления;
- уменьшение затрат на замену и обслуживание контакторных пластин;
- увеличение ресурса хода транспорта на одной зарядке батареи в 1,5-2 раза;
- увеличение срока службы батареи в 1,5-2 раза;
- не требует техобслуживания при эксплуатации.

Зарядные устройства

Для зарядки тяговых аккумуляторных батарей.



Тип зарядного устройства	Тип батареи	Применяемость
ЕК3 48/80 ЕПК 48/80	24×4 PzS 400 Ач	EB 695 / EB 698
	24×6 PzS 600 Ач	
ЕК3 80/70	2×20×5 PzS 350/ 400 Ач	EB 717
	2×20×7 PzS 560/ 630 Ач	
ЕК3 80/100	2×20×5 PzS 350/ 400 Ач	EB 715, EB 720
	2×20×7 PzS 560/ 630 Ач	
ЕПК 80/30	2×20×3 PzS 165/180 Ач	EP 006
	2×20×3 PzS 210/ 240 Ач	
ЕПК 80/60	2×20×4 PzS 280/ 320 Ач	EB 717, EP 011, EC 301
	2×20×5 PzS 350/ 400 Ач	
	2×20×7 PzS 560/ 630 Ач	EB 735

Предприятие «Стандарт» гарантирует работоспособность зарядных устройств в течение 6 месяцев со дня продажи.

Тележки, штабелеры и прочее оборудование Nu-Lift

Тележки

Тележки используются при перемещении различных грузов на складах. Это – наиболее простой и востребованный вид складской техники. У нас Вы можете найти гидравлические тележки, электрические тележки, платформенные тележки, столы подъемные, а также тележки для бочек.

Тележка гидравлическая для поддонов, **Серия МР**. 2 000–3 000 кг



Тележка гидравлическая для поддонов **высокоподъемная**. **Серия HL 540 M**. 1 000 кг



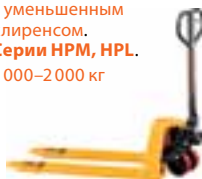
Тележка гидравлическая для поддонов, **с весами**. **Серия НРW**. 2 000 кг



Стол подъемный. **Серия BS**. 150–1 000 кг



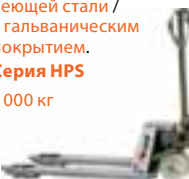
Тележка гидравлическая для поддонов, **с уменьшенным клиренсом**. **Серии НРМ, НРL**. 1 000–2 000 кг



Тележка электрическая для поддонов **Серия TE**. 2 000 кг



Тележка гидравлическая для поддонов из нержавеющей стали / с гальваническим покрытием. **Серия НРС**. 2 000 кг



Скейты для перемещения крупногабаритных грузов. 6 000–24 000 кг



Штабелеры

Штабелер предназначен для перемещения грузов по складу и подъема их на стеллажи. Штабелеры имеют высокую маневренность и способны проходить и разворачиваться в самых труднодоступных местах, где погрузчику пройти не под силу. Компания Стандарт предлагает **механические штабелеры, гидравлические штабелеры, полуэлектрические и электрические штабелеры** различной грузоподъемности.

Штабелер лебедочный **Серия WS**. 250–1000 кг



Штабелер полу-электрический. **Серия MS**. 1 000 кг H=1 600–3 300 м



Штабелер электрический с мачтой триплекс. **Серия FK, BK**. 1 500 кг H=4 500 м



Штабелер электрический **Серия FE**. 1200–1500 кг H=1 600–3 300 м



Прочее оборудование

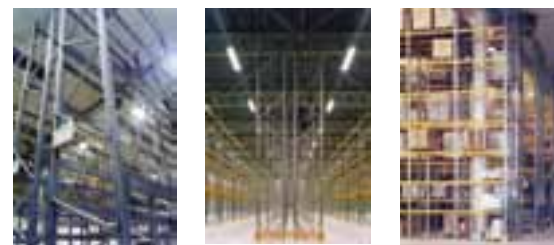
Домкрат гидравлический. 5 000–25 000 кг



Еврокран. **Серия SC**. 500–2 000 кг



ООО «Стандарт» предлагает складские системы ведущего европейского производителя — **Metalsistem** (Италия). Компания готова предоставить своим клиентам весь спектр высококачественной продукции предназначенной для складирования и оборудования торговых залов, конкурентоспособную цену, кратчайшие сроки поставки, первоклассный сервис, помощь в разработке решений, обеспечивающих эффективное и рациональное использование внутренних объемов помещений и окружающего пространства для обработки грузов



Возможна поставка следующих видов:

- полочные стеллажи;
- паллетные стеллажи;
- въездные стеллажи Drive-In;
- консольные стеллажи;
- гравитационные стеллажи;
- многоярусные стеллажные системы типа «Мезонин».

Легкие полочные стеллажи «Super-1-2-3»



Полочные сборно-разборные стеллажи предназначены для складирования самых различных грузов.

Область применения:

- библиотеки,
- архивы
- магазины,
- кладовые,
- лаборатории,
- офисы,
- станции техобслуживания автомобилей,

и другие места, где нужна ручная обработка грузов. Наиболее актуальны такие системы там, где необходим доступ отдельно к каждой единице продукции.

Серия «Super-4-5-6», SuperBuild, UniBuild



Подходят для небольшого склада, и для крупного дистрибуторского центра. Главное преимущество — прямой немедленный доступ ко всем паллетам, находящимся на складе.

Паллетные стеллажи — оптимальный вариант при складировании широкой номенклатуры паллетизированных грузов.

Можно создавать индивидуальную конфигурацию стеллажной системы. Поэтому данный вид стеллажей применяется во всех областях промышленности, складских хозяйствах, логистических и дистрибуционных комплексах и др.

Въездные стеллажи «Drive-In»



Позволяют максимально использовать помещения склада и предлагают высокий уровень эффективности управления большим количеством одинакового товара.

У погрузчика есть возможность заезжать внутрь системы стеллажей и размещать грузы на структурные рельсы (несущий профиль).

Отлично подходит там, где номенклатурных единиц мало, а объем товара очень большой. При этом достигается максимальная ёмкость складирования при минимальном пространстве. Полезная площадь составляет около 70% от общей площади склада.

Консольные стеллажи серии «Unicant»



Оптимально подходят для хранения товаров большого размера и веса, например: древесных плит, алюминиевых и стальных профилей, панелей и листового металла, длинномерных строительных материалов, водосточных систем, рулонов, труб. Переставляя консоли, можно менять высоту уровня хранения с шагом в 50 мм.

Уникальная конструкция стеллажей позволяет закреплять катушки для различного использования (кабель, стальная проволока, трос и т.д.). Консольные стеллажи позволяют сэкономить складское пространство при хранении длинных и тяжелых грузов.

Есть вид стеллажей, у которых полки выполняют роль консолей. Эта особенность удобна для разных целей, в частности для ручной обработки груза, когда передний профиль является помехой.

Шины Solideal (Бельгия)

Предприятие «Стандарт» предлагает высококачественные шины фирмы Solideal (Бельгия) — мирового лидера в производстве шин промышленного назначения (для погрузочно-разгрузочной, дорожно-строительной и другой спецтехники). Широкий спектр пневматических и суперэластичных шин Solideal можно использовать на погрузчиках Balkancar, Daewoo, Hyster, Toyota и других известных марок.



Шины пневматические (покрышка, камера, ободная лента)

№	Описание	Кол-во слоев	Размеры, мм	
			Шир.	Диам.
1	18×7–8/16	16	187	453
2	21×8–9/14	14	216	524
3	23×5/10	10	167	654
4	4,00–8/8	8	130	422
5	5,00×8/8	8	143	458
6	6,00×9/10	10	173	529
7	6,50×10/10	14	191	576
8	7,00–12/14	14	207	657
9	7,00–15/12	14	213	731
10	28×9–15/14 (8,15×15)	14	233	693

Шины суперэластик

№	Описание	Размер обода	Размеры, мм	
			Шир.	Диам.
1	4,00×8/3,00	3.00D–8	130	406
2	6,50×10/5,00	5.00F–10	191	576
3	5,00×8/3,00	3.00D–8	143	458
4	18×7–8/4,33	4.33R–8	187	453
5	6,00×9/4,00	4.00E–9	173	529
6	7,00×12/5,00	5.00S–12	207	657
7	28×9–15/7,00	7.00–15	233	693
8	28×9–15/7,00 (8,15×15)	7.00–15	233	693

Основа продукции — высококачественный натуральный каучук. Шины имеются всех типоразмеров.

Конструктивные исполнения:

- массивные бандажные — резиновый бандаж вулканизируется на металлический обод;
- массивные безбандажные (съёмные) — устанавливаются на обода напрессовкой;
- массивные безбандажные с буртом (Quick, быстромонтируемые) — для цилиндрического обода без фиксирующего кольца;
- пневматические — отличаются от шин для грузового транспорта большим количеством слоев (слоистостью/ PR) и рассчитаны на большее давление.

Шины типа TR Quick — для интенсивного режима работы, шины TR Armordilo — для нормального.

Шины могут быть белыми, зелеными (n.m. — non marking). Они не оставляют следов на полу (применяют в медицинской и пищевой промышленности).

Запчасти

С 1994 года предприятие «Стандарт» обеспечивает своих клиентов запчастями и силовыми агрегатами к погрузочной технике. Имеет заслуженную репутацию удобного и выгодного партнера с высокопрофессиональным коллективом и современной организацией производства.

Наши преимущества:

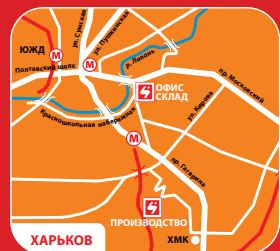
- Доступные цены — экономия Вашего бюджета;
- Индивидуальный подход к каждому клиенту;
- Гибкая система скидок постоянным клиентам;
- Более 18 000 единиц запчастей на складе позволяют выбрать именно то, что Вам нужно;
- Возможен опт, мелкий опт и розница;
- Быстрая покупка (склад рядом с офисом);
- Консультации профессиональных менеджеров и помощь при совершении покупки;
- Высокое качество запчастей, гарантия от 6 мес.;
- Доставка запчастей в любой регион, любым способом — включая доставку на склад покупателя. Срок поставки уникальных запчастей для погрузчиков, под заказ — от 7 дней;
- Персональный менеджер — работает с Вами после получения заявки на запчасти.

Мы предлагаем Вам эксклюзивные условия покупки запчастей к погрузчикам Balkancar и квалифицированные консультации по установке, эксплуатации и обслуживанию техники.



Запчасти к болгарским погрузчикам:

- Шины (пневматические, массивные и суперэластичные);
- Электродвигатели (тяговые и вспомогательные);
- Детали и узлы систем рулевого управления;
- Шаровые и карданные соединения;
- Сервотормоза;
- Шланги и гибкие соединения;
- Фильтры и фильтроэлементы;
- Электромагниты;
- Реверсоры;
- Узлы электрических систем;
- Контактторы и части к ним;
- Штепсельные соединения;
- Командоконтроллеры;
- Гидравлические цилиндры;



ХАРЬКОВ:

61050, Краснокольная наб., 2, офис 1021, 1018
 тел.: (057) 7-16-16-16, 717-75-63
 e-mail: office@stand.com

КИЕВ:

тел.: (044) 228-06-88, 8-050-302-22-97
 e-mail: office@kiev.stand.com.ua

ПОЛТАВА:

тел.: (0532) 61-41-18, 8-050-325-18-49

ЛУГАНСК:

тел.: (0642) 71-01-73, 8-050-343-13-93