

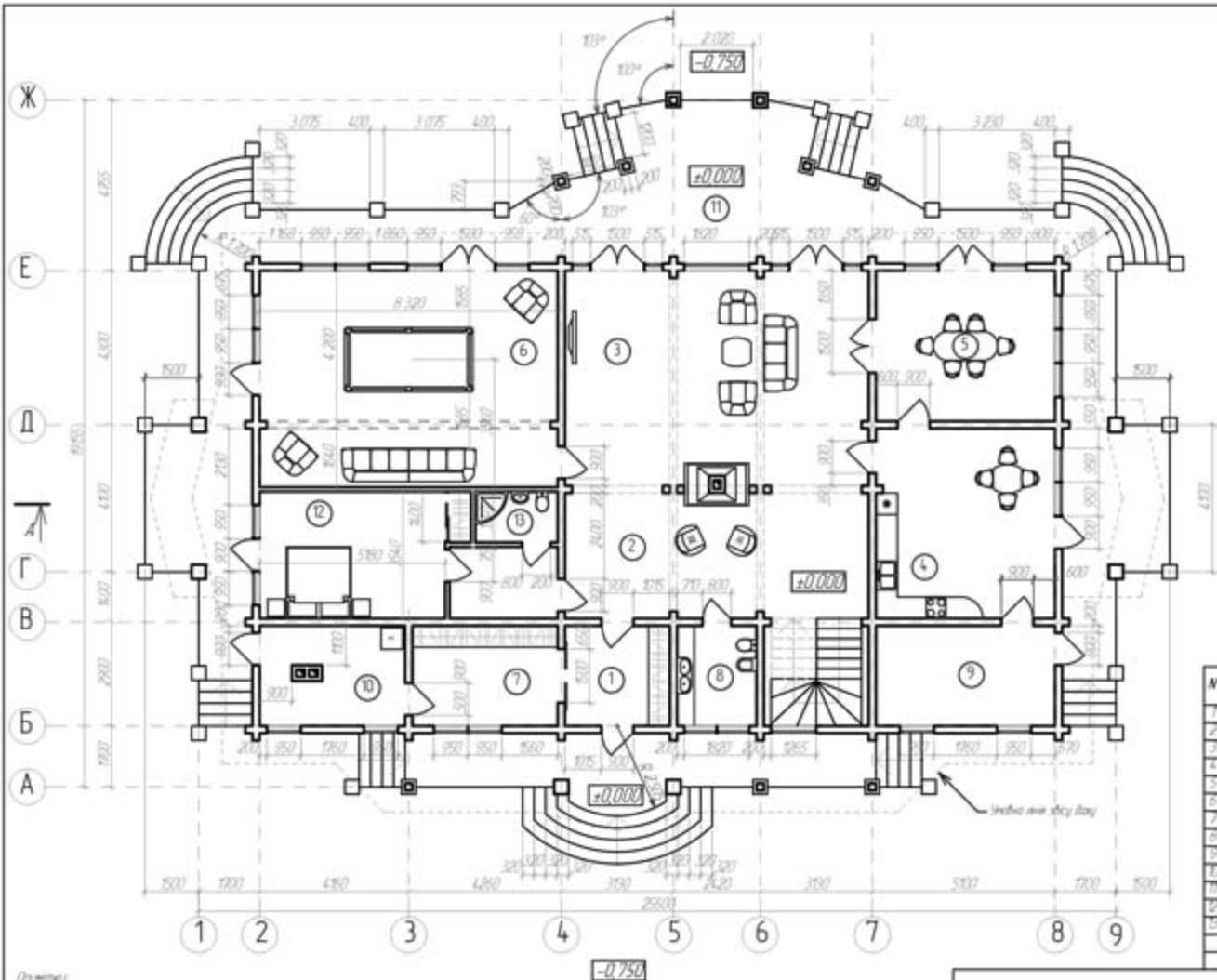
Примітка:

1. Експликація підлог див. аркуш 12.9
2. Специфікація вітражів див. аркуш 12.1
3. Специфікація вікон див. аркуш 12.1
4. Відомість опороклення приладів див. аркуш 12.10
5. Ганки, пандуси та виїздовані аркуш 12.9
6. Системи водопостачання, дренажу, вентиляції роботи згідно креслень 08-ВК, які надаються окремим проектом
7. Підірні стіни, фундаменти та перекриття виконувати згідно креслень комплексу 08.
8. Розглядати суцільно з кресленнями комплексу 08-ВК.
9. Розглядати суцільно з кресленнями комплексу 08.
10. Розглядати суцільно з кресленнями комплексу 08.









Експлікація приміщень

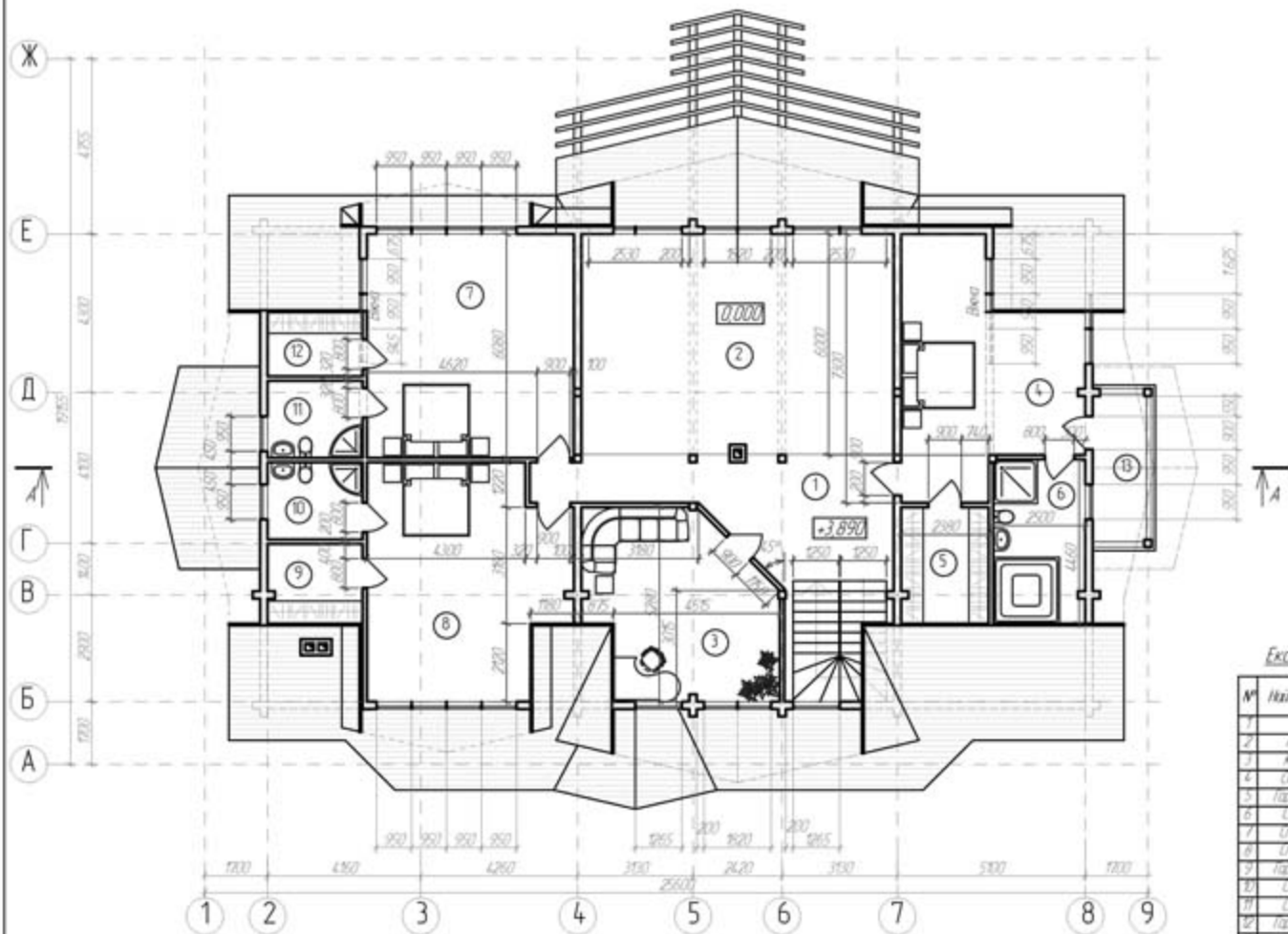
№	Назва приміщення	Площа, м ²	Ціна
1	Тераса	6,2	
2	Лобі з кафе	29,7	
3	Залежна кімната	5,0	
4	Кухня	26,5	
5	Столова	20,9	
6	Бильярдна	30,0	
7	Тераса	11,4	
8	Л/Б	6,2	
9	Залежна кімната	8,0	
10	Кухня/тераса	11,0	
11	Лобі	26,3	
12	Залежна кімната	8,5	
13	Л/Б	3,3	

Примітки:
 1 Габарити сидів терас: 320 x 50 см
 2 Габарити фігурних сидів: 280 x 170 см

План першого поверху

Лист

10.3



Експлікація приміщень

№	Найменування	Площа м ²	Ціна
1	Кол	210	
2	Корид	-	
3	Кабінет	24,0	
4	Спальня 1	27,4	
5	Гардеробна	25	
6	Сан-вузол	11,2	
7	Спальня 2	34,2	
8	Спальня 3	32,2	
9	Гардеробна	5,6	
10	Сан-вузол	5,4	
11	Сан-вузол	5,4	
12	Гардеробна	4,6	
13	Ванна	7,7	

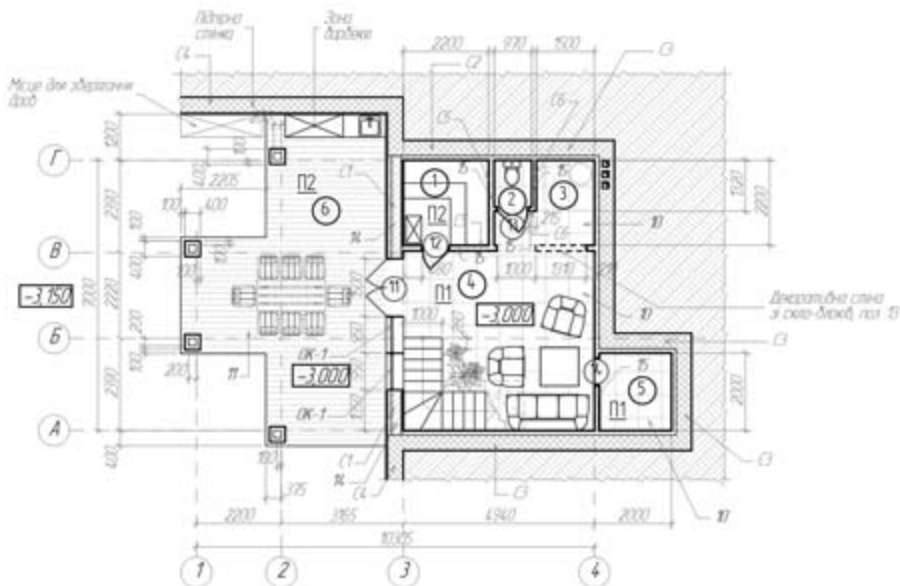
Примечки:
 1 Габарити сходів терас: 320 x 150 мм
 2 Габарити внутрішніх сходів: 280 x 170 мм

План другого поверху

Лист

114





Умовні позначення:

- ① Номер приміщення на плані
 ①① Тип об'єкту
 ①① Тип підлоги
 ОК-1 Тип вікон
 СТ Тип стіни

Примітка:

- Площі приміщень в таблиці експлікації: приміщення надані з урахуванням опарядження: диванової групи на стіні приміщення
- Експлікація підлоги див. аркуш 1112
- Експлікація вітражів див. аркуш 111
- Експлікація вікон див. аркуш 111
- Відомість опарядження приміщення див. аркуш 1111
- Цегляні стіни по переваробіт армодати сітка: довж. 3 Вр1 з чорною 50x50мм через 3 ряди, кладка по висоті
- Цегляні стіни по переваробіт виконувати з цегли М75 на розчин М50
- Ганки, пандуси по виконанні аркуш 211
- Внутрішні склади виконуватись окремим проектом від виробника
- Кріплення стін по переваробіт з цегли виконувати відповідно до деталей серії 2230-1, дил. 5
- Системи водопостачання, дренажу, вентиляції робити згідно креслень ОБ-ВК, які надійшли окремим проектом
- Підпірні стіни, фундаменти по перекупиття виконувати згідно креслень комплексу БР

- Розв'язати суміно з кресленнями комплексу ОБ-ВК
- Розв'язати суміно з кресленнями комплексу БР
- При підготовці площі поверху, площа тераси не враховуватись
- Розв'язати суміно з кресленнями комплексу ЕЛ

Експлікація приміщень:

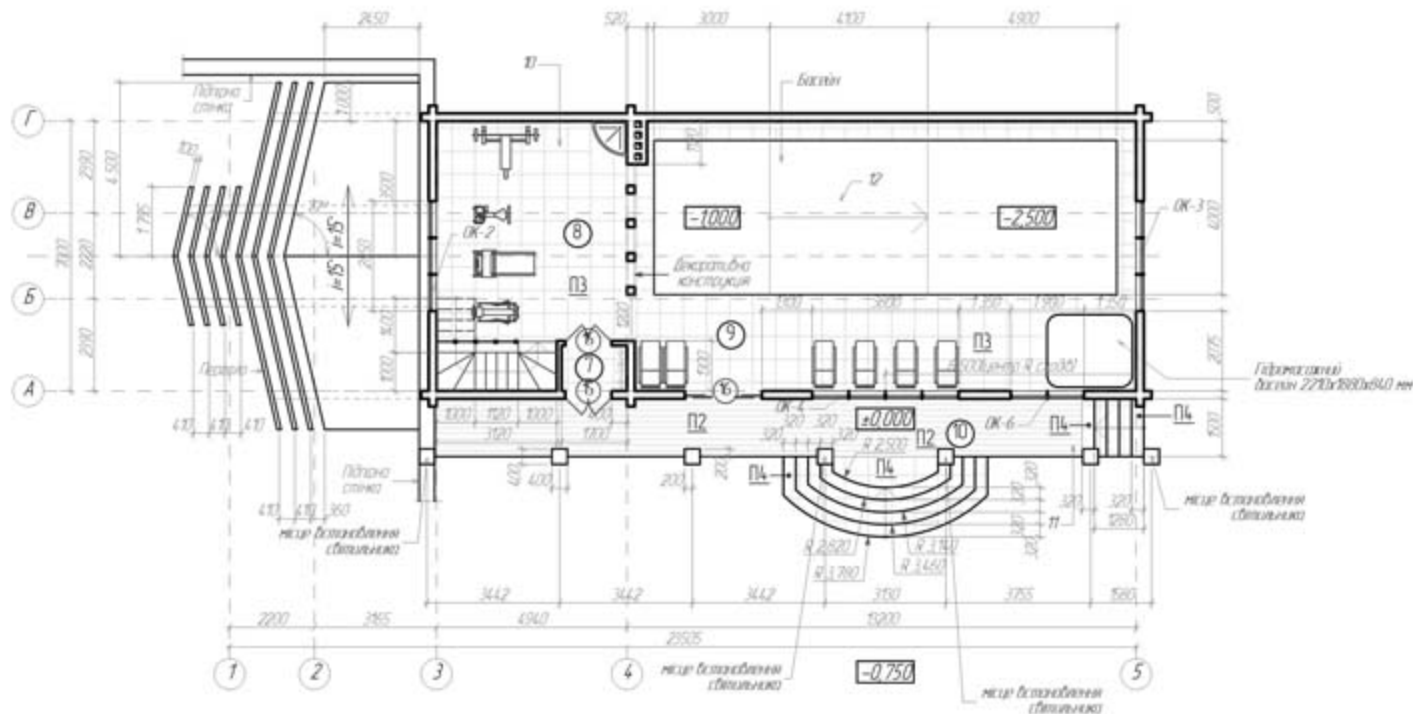
№	Назва приміщення	Площа, м ²	Пит
1	Салон	4,8	
2	Л/В	12	
3	Відп.	20	
4	Вітальня-бібліотека	22,1	
5	Ізоляційне приміщення	1,8	
6	Коридор	33,4	

Площа поверху: 318

План поверху на відмітці -3,000

Лист

117



Цифрові позначення:

- ① Номер приміщення на плані
 ⑪ Тип бікони
 ПП Тип підлоги
 ОК-1 Тип бікони
 СТ Тип стіни

Примітка:

- Площі приміщень в таблиці експлікації приміщень надані з урахуванням опорожнювальних шпурів на стінах приміщень
- Експлікація підлоги для арки 11.2
- Специфікація вітражів для арки 11.1
- Специфікація бікони для арки 11.1
- Відомість опорожнення приміщень для арки 11.1
- Цілісні стіни по переворобці арматурні стіжки вим. 3 Вр1 з чорною S0x50мм через 3 ряди кладки по висоті
- Цілісні стіни по переворобці виконувати з цегли М75 на розчин М50
- Ганки, пандуси по вимощення арки 2.10
- Внутрішні стіни виконувати окремим проектом від будівельника
- Креслені стіни по переворобці з цегли виконувати відповідно до деталей серії 2.230-1, дил. 5
- Систему водовідводу, дренажу, вентиляції робити заходою креслень ОК-ВК, які надійшли окремим проектом
- Підпірні стіни, фундаменти по перекритті виконувати заходою креслень комплексу ЕР

- Розв'язати суміжні з кресленнями комплексу ОК-ВК
- Розв'язати суміжні з кресленнями комплексу ЕР
- Пош підлоги виконати поверху, площа тераси не враховувати
- Розв'язати суміжні з кресленнями комплексу ЕЛ

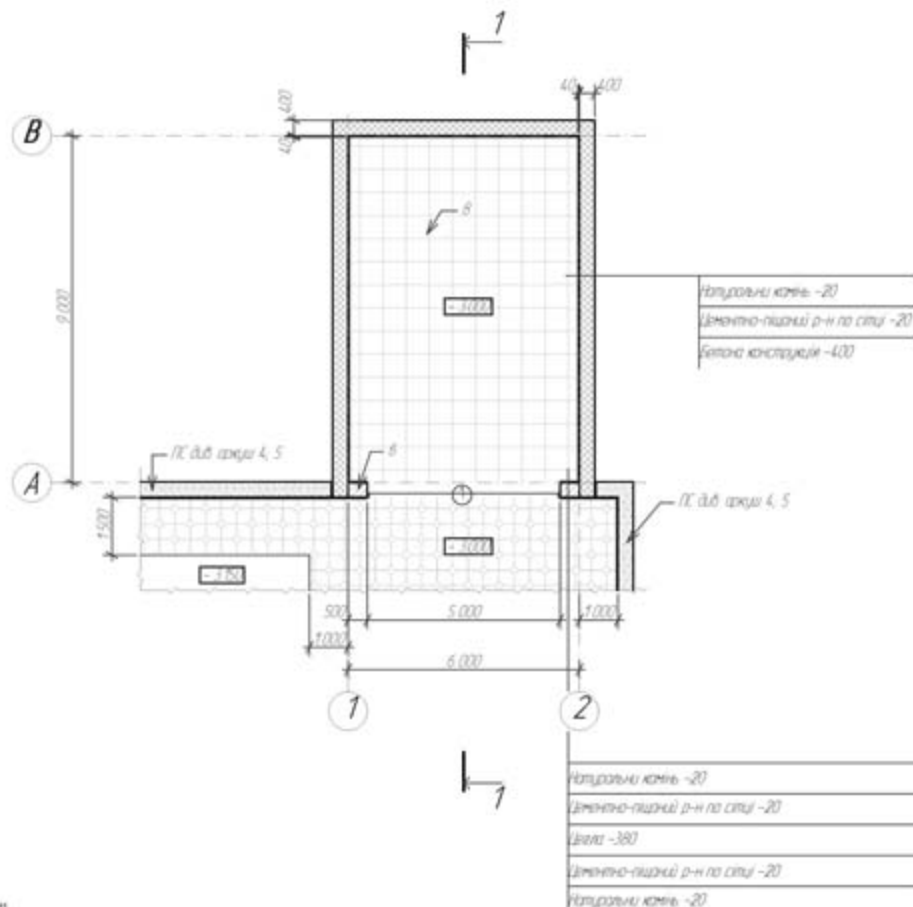
№	Найменування	Висота, м	Ціна
7	Лини-панорам	2,0	
8	Фітнес зал	28,3	
9	Ванна	37,0	
10	Тераса	2,70	

Площа поверху	2310
---------------	------

План поверху на відмітці +/- 0,000

Лист
11.1





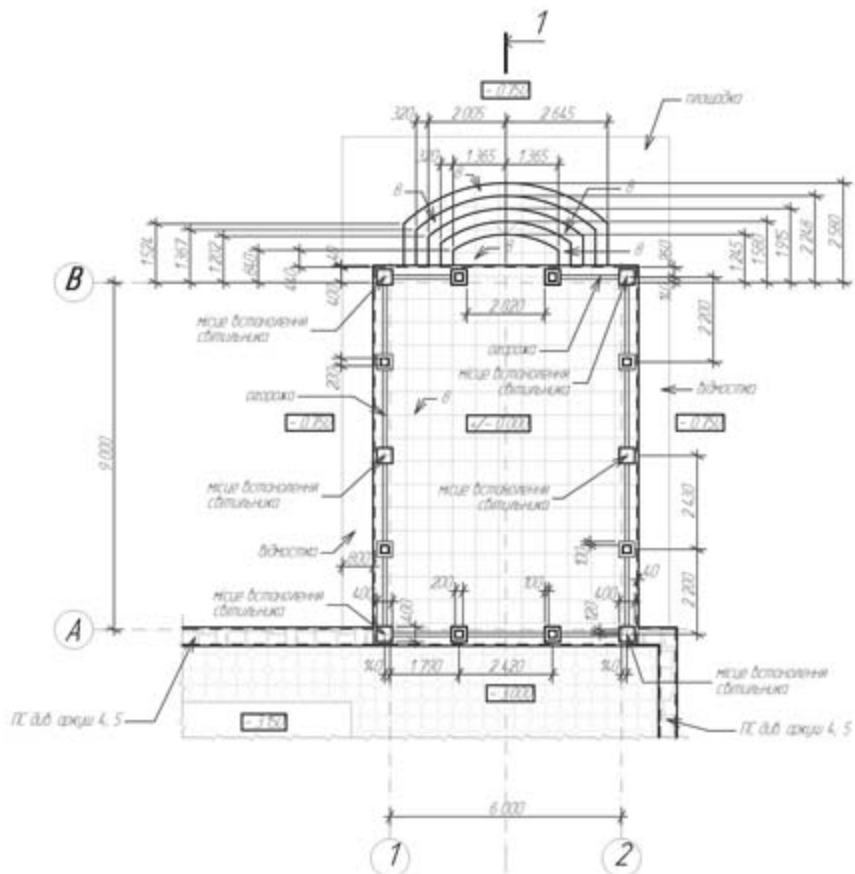
Примітка:

1. Експликація підлог д.б. арки 13.10
2. Відомість опорищення приміщень д.б. арки 13.11
3. Ганжі по висхідній арці 13.10
4. Системи водовідводу, дренажу, вентиляції робити згідно креслень 08-09, які надаються окремим проектом
5. Підлоги стіни, фундаменти по перекритті виконувати згідно креслень комплексу БР
6. Розв'язати сумісно з кресленнями комплексу 08-09
7. Розв'язати сумісно з кресленнями комплексу БР
8. Розв'язати сумісно з кресленнями комплексу Е.Д.

План споруди на відмітці - 3,000

Лист

11.2



Примітка:

1. Експликація підлог див. арки 13.10
2. Відомість опороклення приміщень див. арки 13.11
3. Ганжі по висоті див. арки 13.10
4. Системи водовідводу, дренажі, вентиляції робити згідно креслень 08-ВК, які надійшли окремим проектом.
5. Підлоги, стіни, фундаменти по перерізним бижуридати згідно креслень комплексу БР
6. Розглядати сумісно з кресленнями комплексу 08-ВК
7. Розглядати сумісно з кресленнями комплексу БР
8. Розглядати сумісно з кресленнями комплексу ЕЛ

План споруди на відмітці +/- 0,000

Лист

11.3