

Відомість основних комплектів креслень

Позначення	Найменування	Примітка
0425-18 АБ	Архітектурно будівельні рішення	

Відомість робочих креслень основного комплекту

Аркуш	Найменування	Примітка
1	Загальні дані	
2	Схема будівлі	
3	Обмірювальний фасад в вісях 1-4; 4-1.	
4	Обмірювальний фасад в вісях А-Д; Д-А.	
5	Обмірний план покрівлі	
6	Фасад в осях 1-4, фасад в осях 4-1	
7	Фасад в осях А-Д, фасад в осях Д-А	
8	План покрівлі. Перерізи 1-1; 2-2; 3-3;	
9	Відомість деталей ЄВ-1; ЄН-1; К-1; С-1; КВ-1; КН-1. Специфікація матеріалів огорожі ОГ-1. ОГ-1	
10	Вузол 1; 2; 3; 4. Планка відливу П-1; П-2; П-3	
11	Специфікація матеріалів порядження фасадів. Вузол 5;6	
12	Піддшок ПД-1. Специфікація матеріалів на виготовлення піддшку ПД-1	
13	Піддшок ПД-2. Специфікація матеріалів на виготовлення піддашка ПД-2	
14	Переріз 4-4; Специфікація матеріалів гідроізоляційного килима м"якої покрівлі	
15	Специфікація матеріалів покрівлі	
16	Зведена відомість обсягів робіт	

Техніко-економічні показники

Арк	Найменування	Одиниця виміру	Поначення за проектом	Примітки
1	Площа забудови	819	м2	
2	Загальна площа	1292,7	м2	
3	Будівельний об'єм	4482,9	м ³	

Відомість специфікації

Аркуш	Найменування	Примітка
9	Специфікація матеріалів огорожі ОГ-1	
11	Специфікація порядження фасадів	
12	Специфікація матеріалів на виготовлення піддашка ПД-1	
13	Специфікація матеріалів на виготовлення піддашка ПД-2	
14	Специфікація матеріалів покрівлі	

Загальні вказівки:

1. Креслення проекту марки АР виконані на підставі:

-Завдання на проектування наданого замовником.

-Технічного паспорту будівлі.

-Згідно ДБН В.2.6-31:2016 "Теплова ізоляція будівель", ДБН В.2.2-9:2009 "Громадські будівлі та споруди", ДБН В.1.1-7:2016 "Пожежна безпека об'єктів будівництва".

2. Проект розроблений на проведення робіт в літню пору року;

3. Проектом передбачено наступні види робіт:

3.1 Демонтаж існуючого покриття покрівлі з азбестоцементних хвилястих листів з подальшою заміною на покриття з металочерепиці;

3.2 Влаштування карнізного зв'язу з металевих конструкцій;

3.3 Забезпечення зовнішнього водовідведення з покрівлі за рахунок проєктованих водовідвідних труб і жолобів.

3.4 Забезпечення організованого зовнішнього водовідведення з покрівлі за рахунок проєктованих водовідвідних труб та жолобів.

3.5 Забезпечення покрівлі металевим огорожем

3.6 Забезпечення покрівлі снігозатримувачами.

3.7 Утеплення будівлі мінераловатними плитами по існуючим конструкціям перекриття другого поверху.

4. Усі матеріали, що застосовуються в даному проекті повинні бути допущені до застосування на території України;

5. Документи, що підтверджують можливість застосування на території України, а також на відповідність стандартам та нормам, у тому числі і по пожежній безпеці повинні бути предоставлені замовнику;

6. Проектом передбачається- капітальний ремонт фасадів та покрівлі будівлі 7. Можлива заміна матеріалів опорядження за умови відповідності їх властивостей та погодження із проєктувальником.

8. За відмітку 0,000 прийнятий рівень верху цоколю.

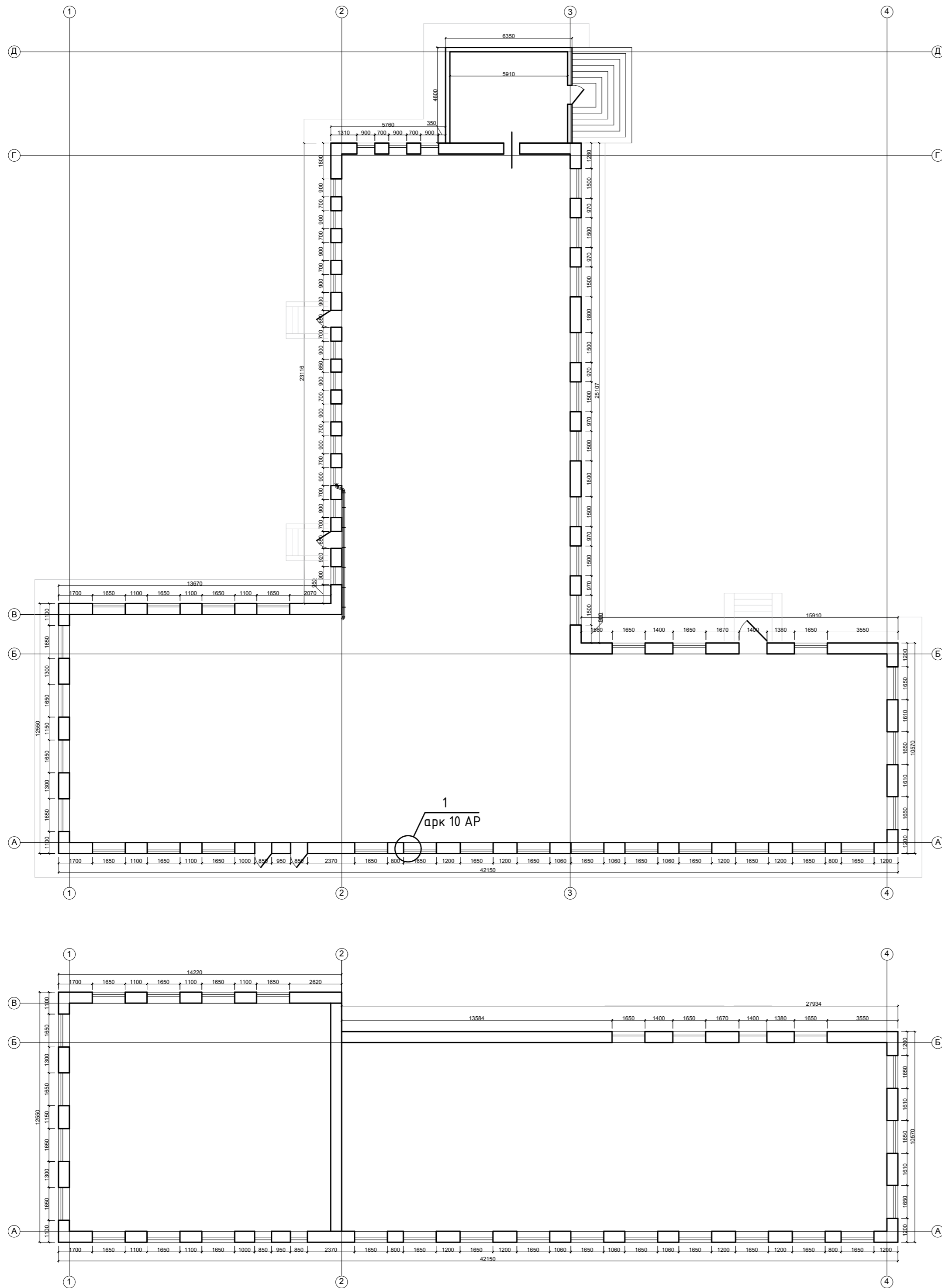
9. Будівля відноситься до III ступеня вогнестійкості згідно з ДБН В.1.1-7-2016 "Пожежна безпека об'єктів будівництва".

10. відповідальних конструкцій складаються відповідно Додатку Н, ДБН А.3.1-5:2016.

Умовні позначення :

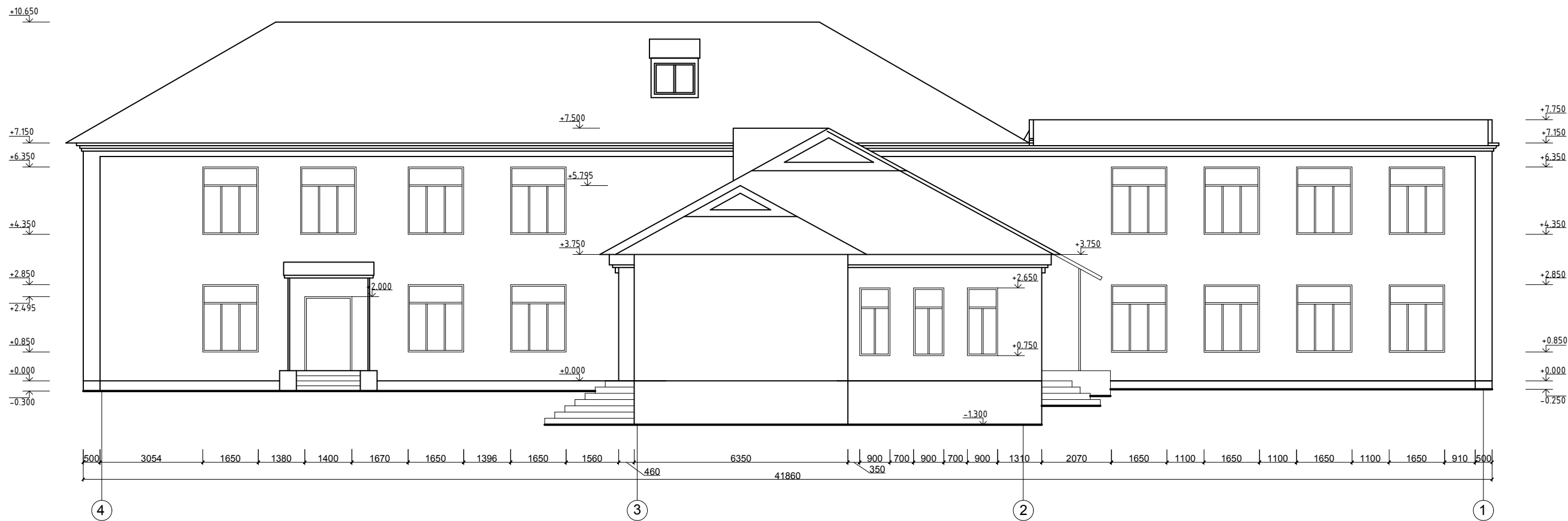
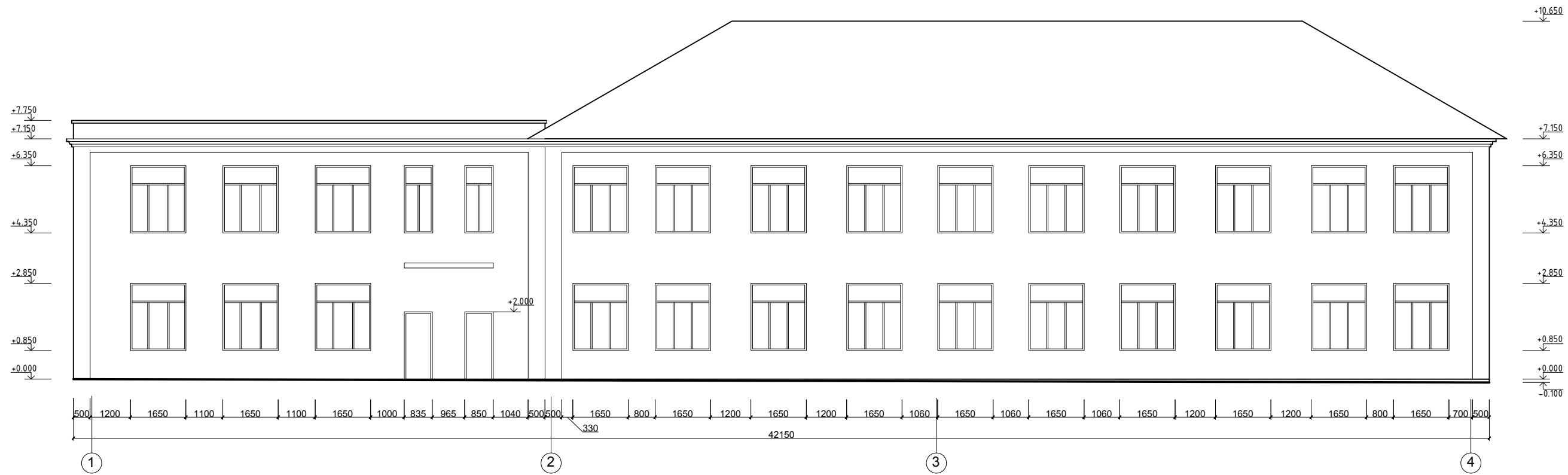
№
номер вузла
арк. № АР
номер аркуша на якому замарковано вузол

Зм.	Кіл. уч.	Арк	№ док.	Підп.	Дата				
						Капітальний ремонт фасадів та покрівлі будівлі			
						ГП	Стадія	Аркуш	Аркушів
						Розробив	РП	1	17
						Перевірів			
						Нормоконтроль			
						Загальні дані			



Погоджено			
інв. № побл.	Підпис і дата	Взамі інв. №	
04/25-18 АБ			

Зм.	Кіл. уч.	Арк	№ док.	Підп.	Дата			
						Капітальний ремонт фасадів та покрівлі будівлі		
Розробив						Стадія	Аркуш	Аркушів
Перевірив						РП	2	17
Нормоконтроль						Схема будівлі		



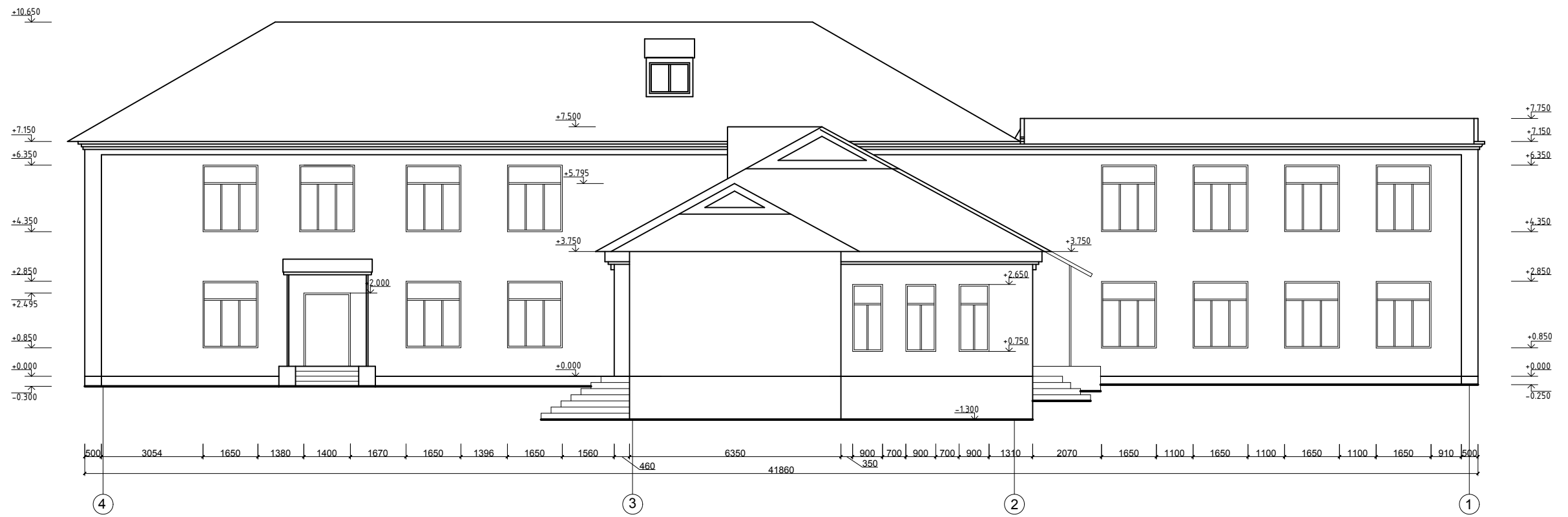
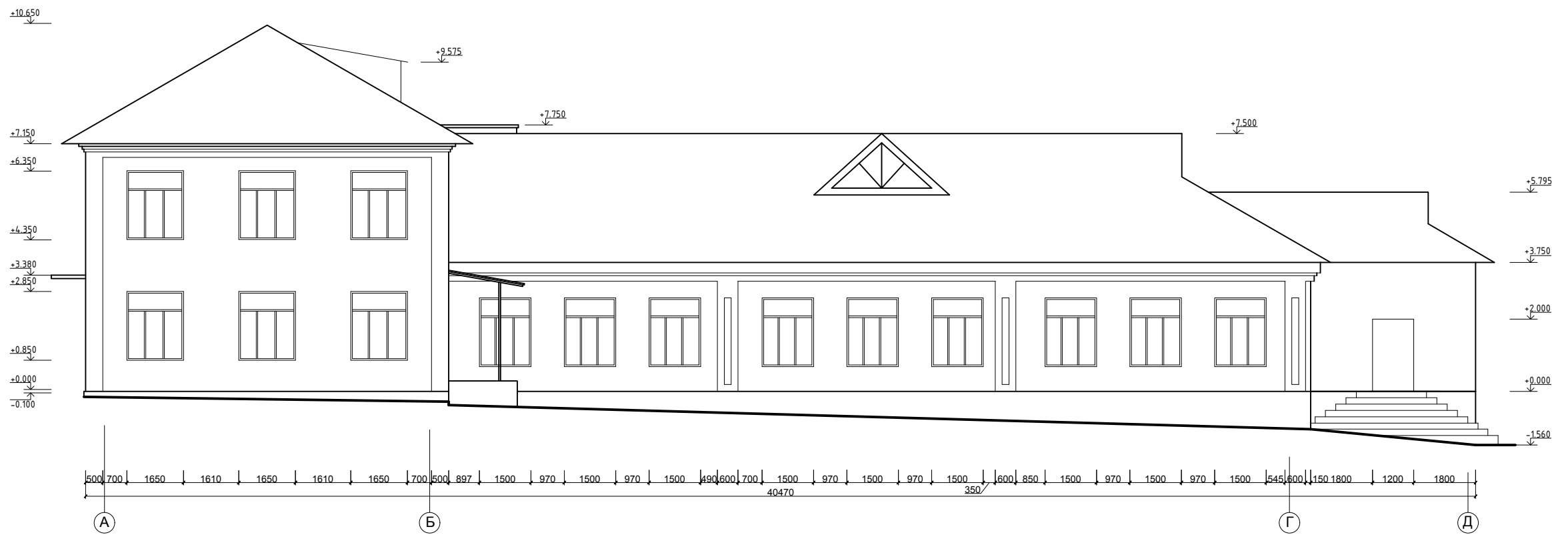
Погоджено

Взам. інв. №

Підпис і дата

інв. № подл.

						Капітальний ремонт фасадів та покрівлі будівлі			
Зм.	Кіл. уч.	Арк	№ док.	Підп.	Дата	Обмірювальний фасад в вісях 1-4; Обмірювальний фасад в вісях 4-1	Стадія	Аркуш	Аркушів
ГП							РП	3	17
Розробив									
Перевірів									
Нормоконтроль									



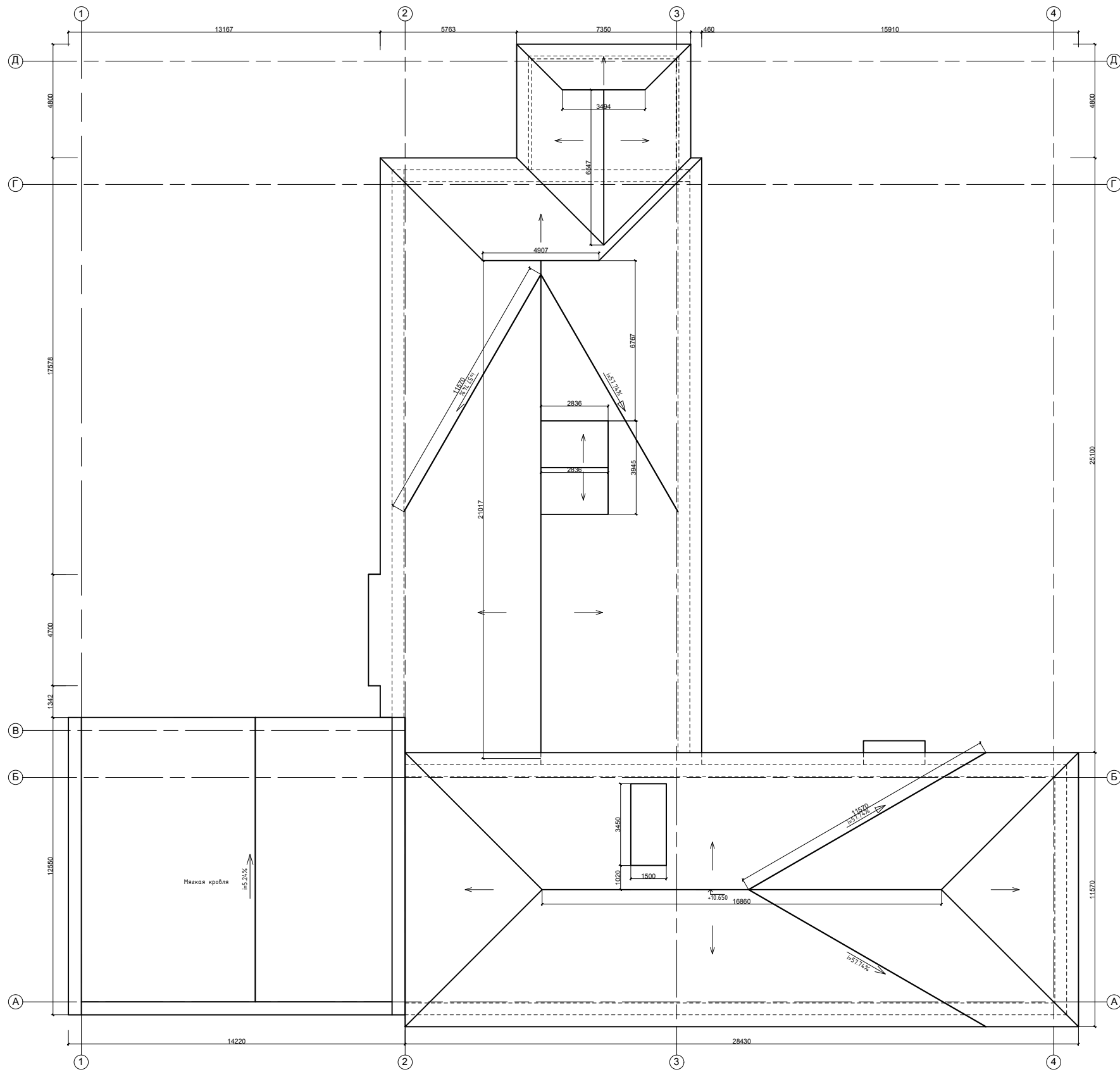
Погоджено

Взам. інв. №

Підпис і дата

інв. № подл.

						Капітальний ремонт фасадів та покрівлі будівлі			
Зм.	Кіл. уч.	Арк	№ док.	Підп.	Дата		Стадія	Аркуш	Аркушів
ГП							РП	4	17
Розробив									
Перевірив									
Нормоконтроль									
						Обмірвальний фасад в вісях А-Д; Обмірвальний фасад в вісях Д-А			



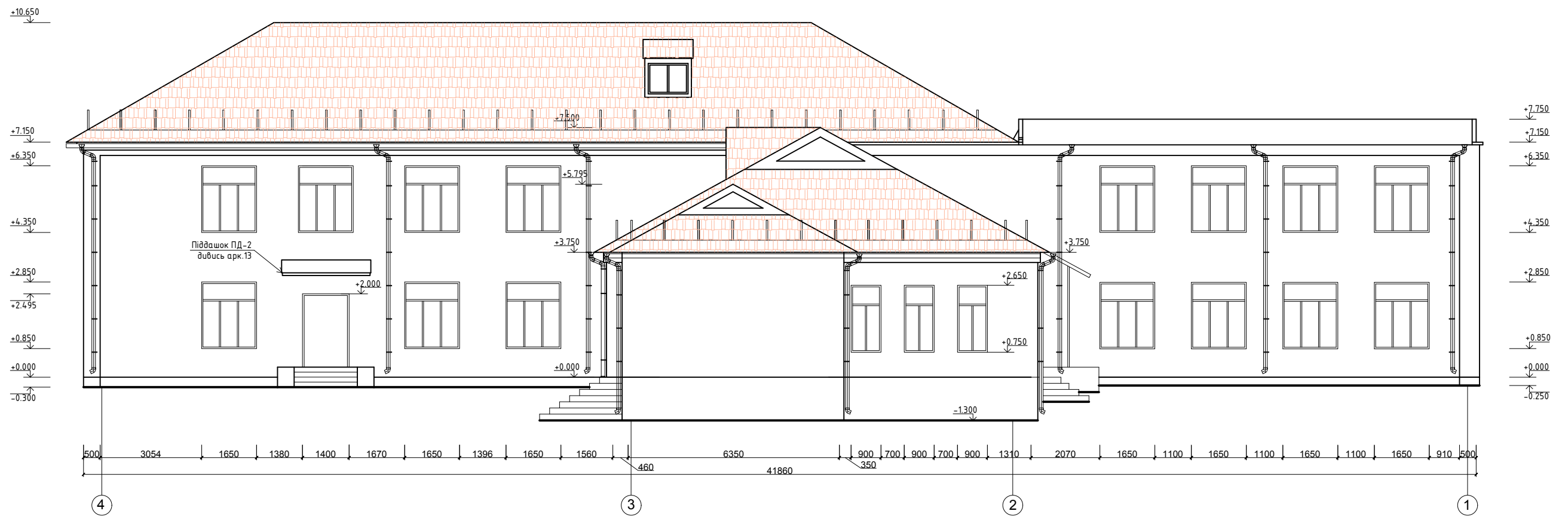
Погоджено

Взам. інв. №

Підпис і дата

інв. № подл.

						Капітальний ремонт фасадів та покрівлі будівлі			
Зм.	Кіл. уч.	Арк	№ док.	Підп.	Дата		Стадія	Аркуш	Аркушів
ГІП							РП	5	17
Розробив									
Перевірив									
Нормоконтроль									
						Обмірний план покрівлі			



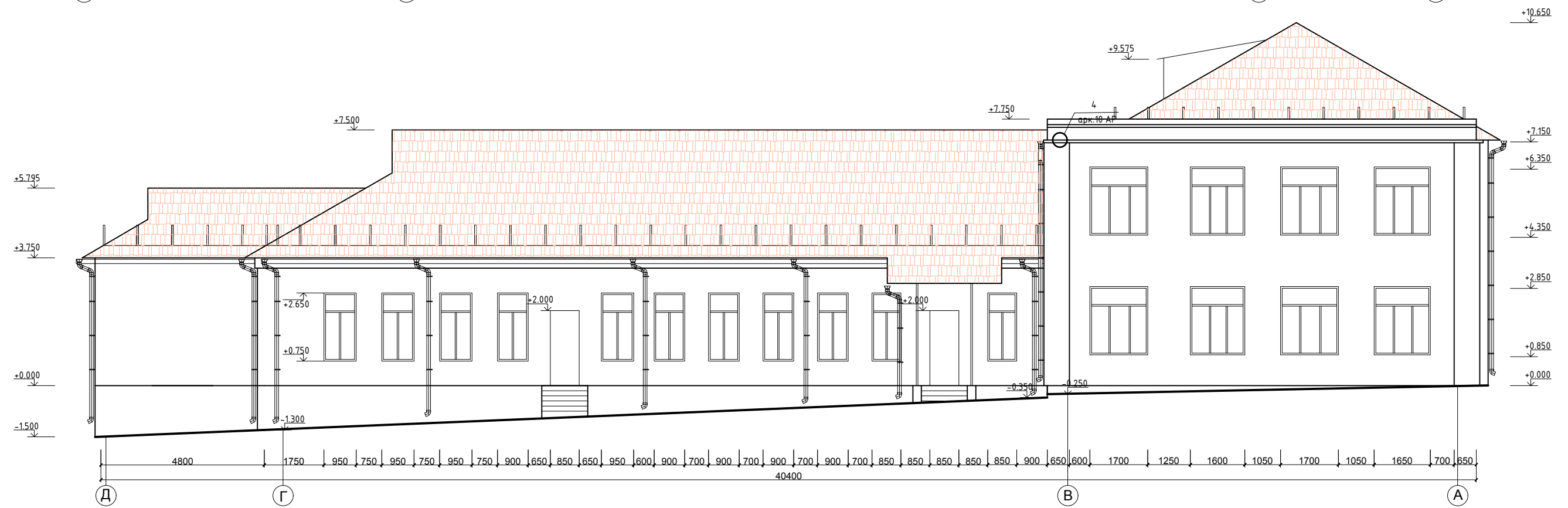
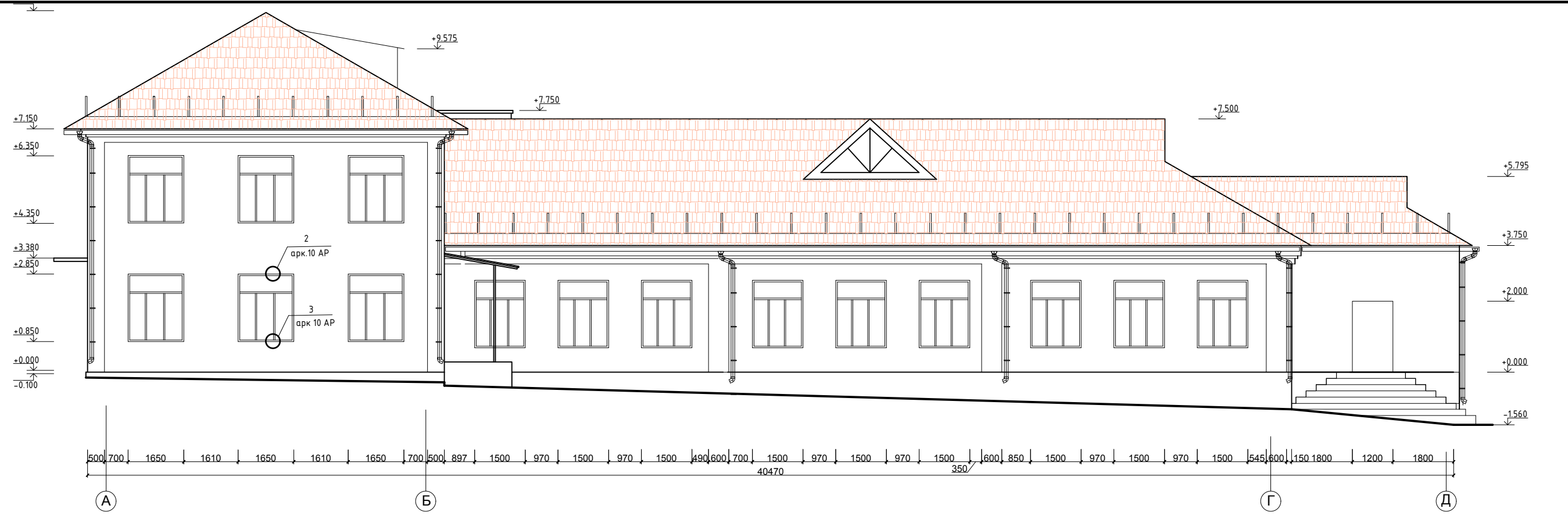
Погоджено

Взам. інв. №

Підпис і дата

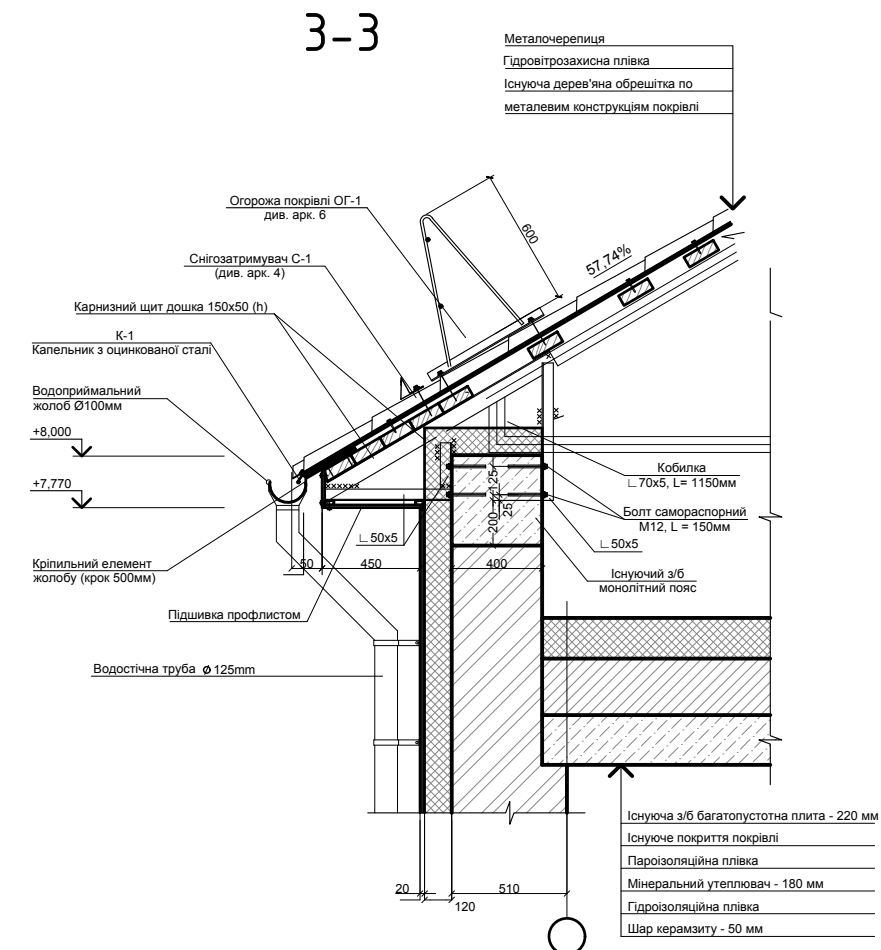
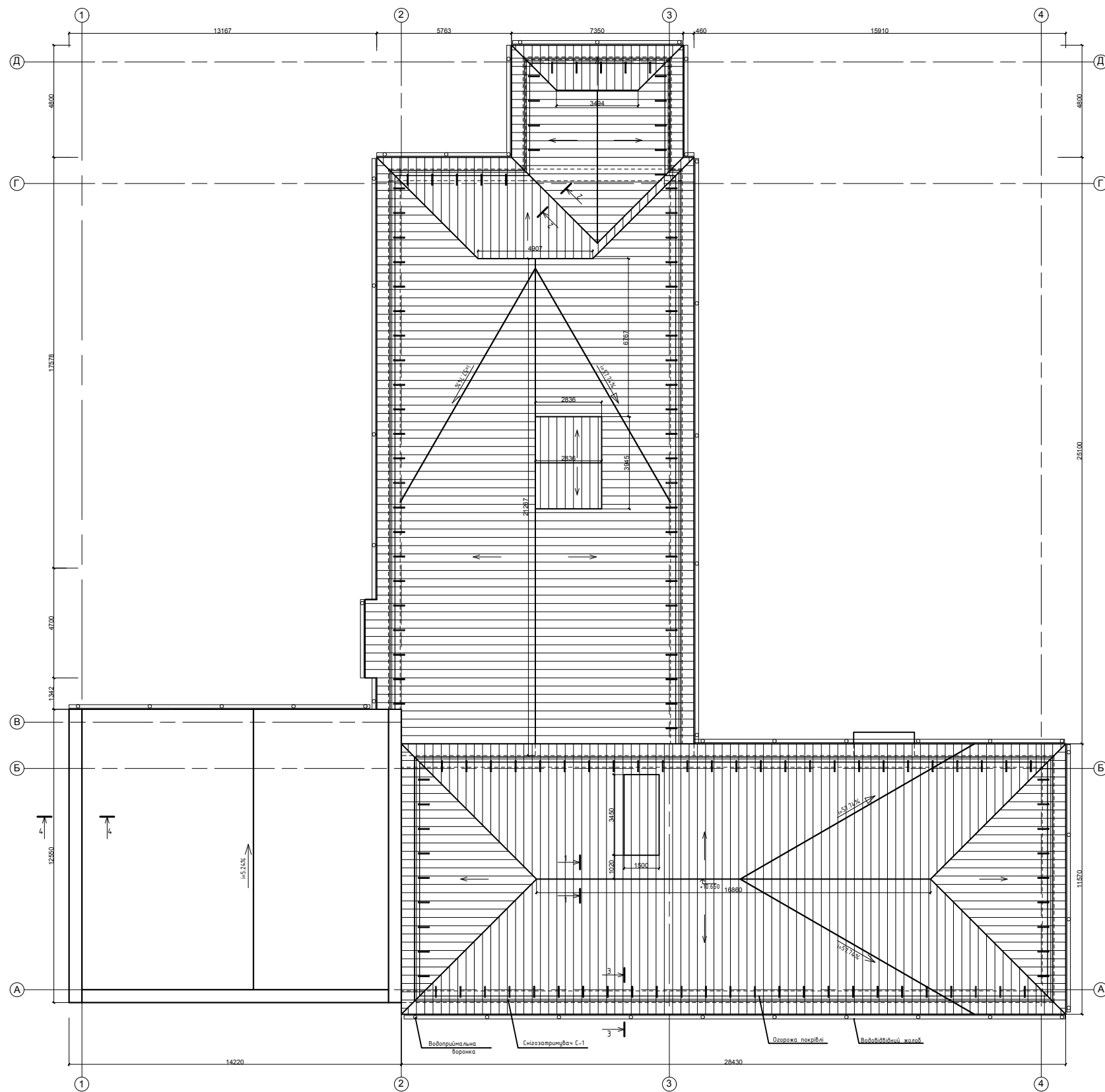
інв. № подл.

						Капітальний ремонт фасадів та покрівлі будівлі		
Зм.	Кіл. уч.	Арк	№ док.	Підп.	Дата			
ГП								
Розробив								
Перевірів								
Нормоконтроль								
						Фасад в вісях 1-4; Фасад в вісях 4-1		
						Стадія	Аркуш	Аркушів
						РП	6	17

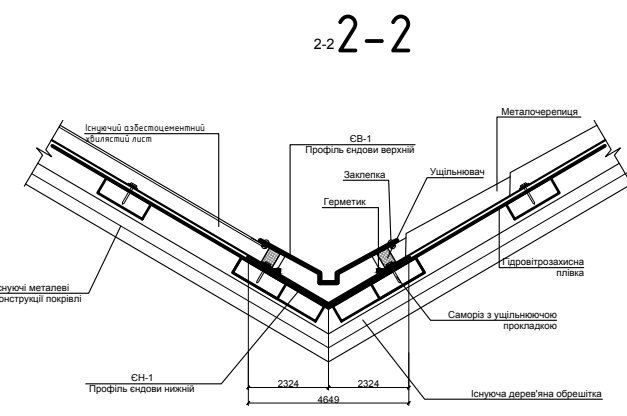
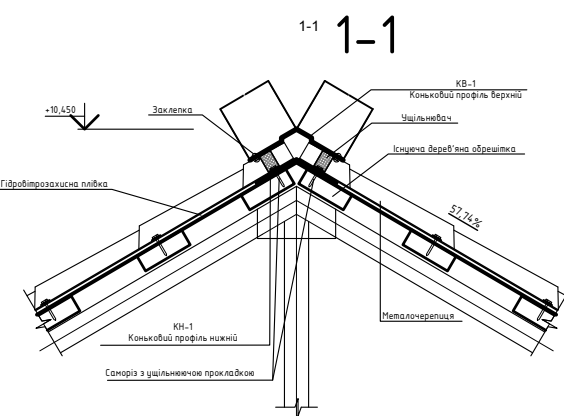


Погоджено	
Взам. інв. №	
Підпис і дата	
інв. № подл.	

						Капітальний ремонт фасадів та покрівлі будівлі			
Зм.	Кіл. уч.	Арк	№ док.	Підп.	Дата		Стадія	Аркуш	Аркушів
ГП		Хихля В.П.					РП	7	17
Розробив		Дидюк О.Є.							
Перевірів									
Нормоконтроль									
						Фасад в вісях А-Д; Фасад в вісях Д-А			



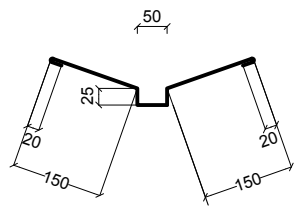
- Примітки:**
1. Існуюче покриття з азбесто цементних хвилястих листів підлягає демонтажу
 2. Покриття покрівлі передбачено з металочерепиці по існуючій дерев'яній обрешітці
 3. Водовідвід передбачений зовнішній, організований через підвісні водоприймальні жолоби, що мають повздовжній ухил 2%.
 4. Всі елементи дерев'яних конструкцій повинні бути ретельно оброблені антипіренами і антисептиками.
 5. Специфікацію матеріалів покрівлі дивись аркуш()
 6. Перед початком будівельних робіт провести контрольний прорахунок матеріалів. Всі розміри уточнити за місцем і узгодити з замовником.



Зм.						Кіл. уч.						Арк						№ док.						Підп.						Дата					
ГП												Капітальний ремонт фасадів та покрівлі будівлі												Стадія		Аркуш		Аркушів							
Розробив																								РП		8		17							
Перевірів																																			
Нормоконтроль																																			
План покрівлі. Перерізи 1-1; 2-2; 3-3; 4-4.																																			

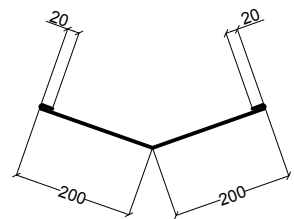
Відомість деталей

ЄВ-1



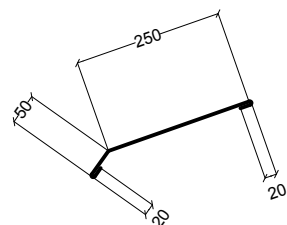
в=450мм

ЄН-1



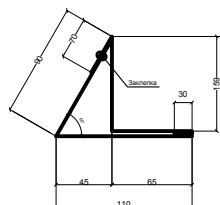
в=340мм

К-1

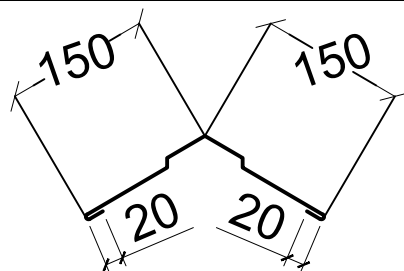


в=340мм

С-1

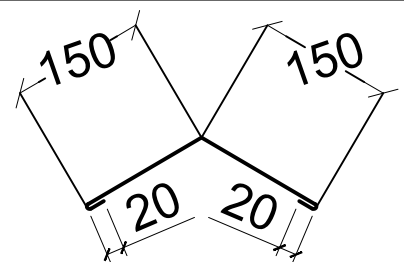


КВ-1



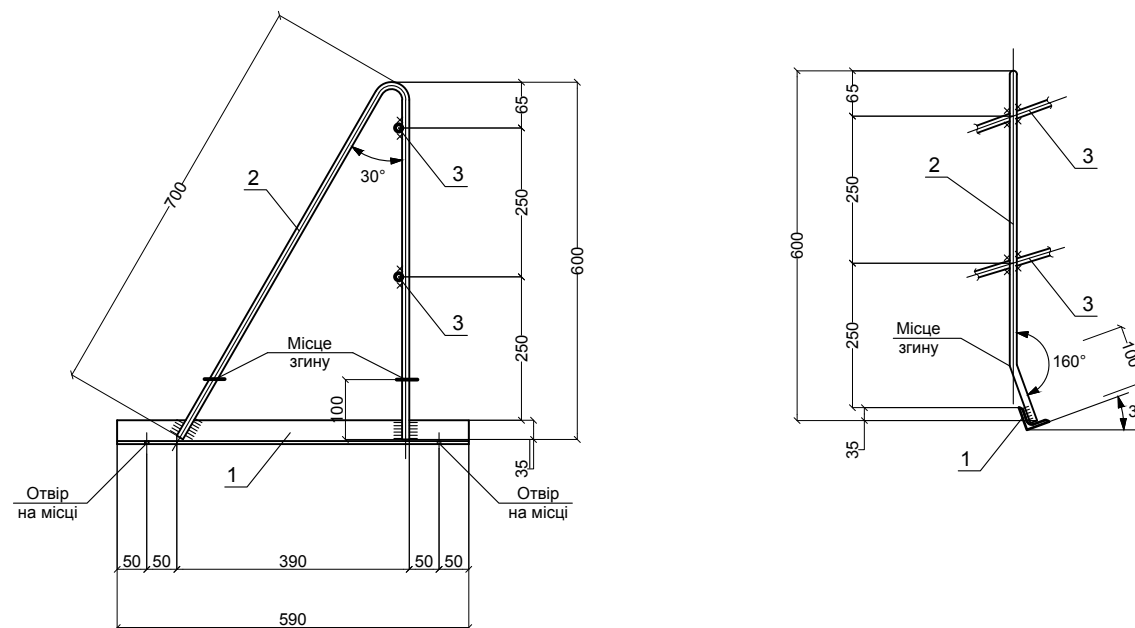
в=370мм

КН-1



в=340мм

ОГ-1



Специфікація матеріалів огорожі ОГ-1

Марка поз.	Позначення	Найменування	Кількість шт.	Маса од.,кг	Загальна маса, кг.
1	ГОСТ 8509-93	└ 40x5, L=550мм	133	1,6100	214,1300
2	ДСТУ 3760-06	∅12 А240С, L=1300мм	133	1,1500	152,9500
3	ДСТУ 3760-06	∅12 А240С, L=144.16	-	1,1500	165,7800

Примітки:

- Зварювання проектованих конструкцій виконувати по ГОСТ 5264-80 електродами типу Е42А по ГОСТ 9467-90. Висота зварних швів не дубльше товщини зварних елементів.
- Всі металокопструкції очистити від іржі і покрити емаллю ПФ115 у два шари по ґрунту ПФ20 в один шар.
- Перед початком будівельних робіт провести контрольний прорахунок матеріалів. Всі розміри уточнити за місцем і узгодити з замовником.

Зм.	Кіл. уч.	Арк	№ док.	Підп.	Дата			
						Капітальний ремонт фасадів та покрівлі будівлі		
						Стадія	Аркуш	Аркушів
						РП	9	17
						Відомість деталей: ЄВ-1; ЄН-1; К-1; С-1; КВ-1; КН-1; Специфікація матеріалів огорожі ОГ-1; ОГ-1.		

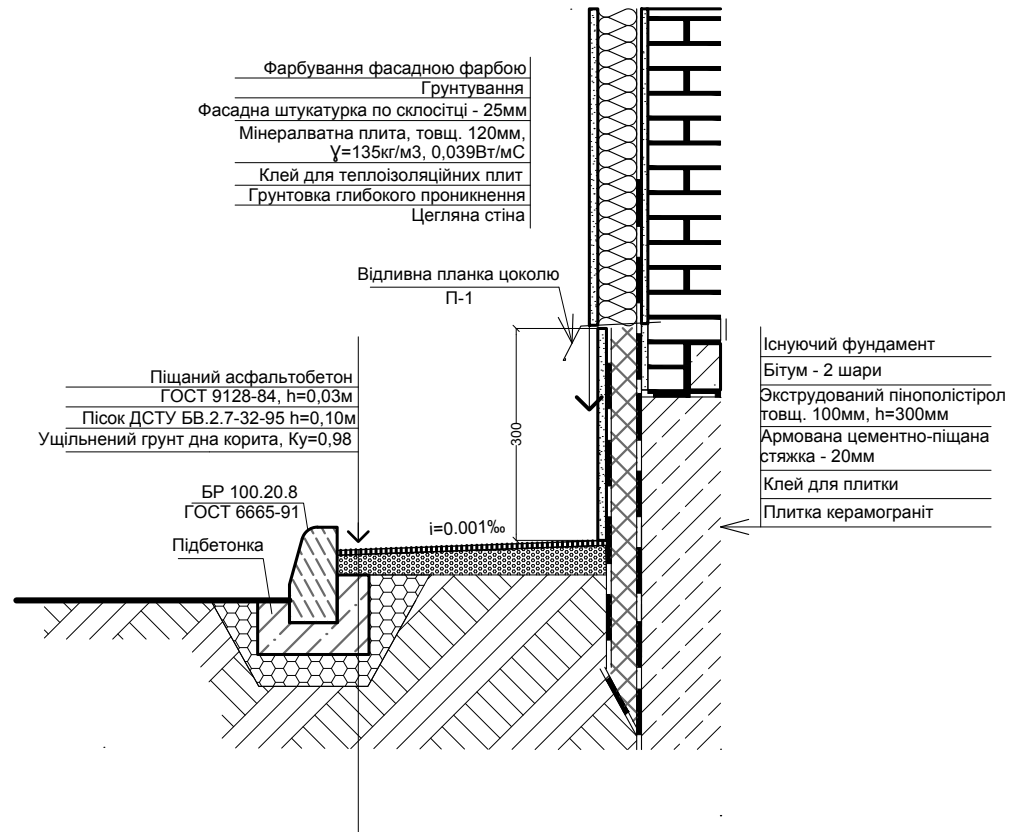
Погоджено

Взам. інв. №

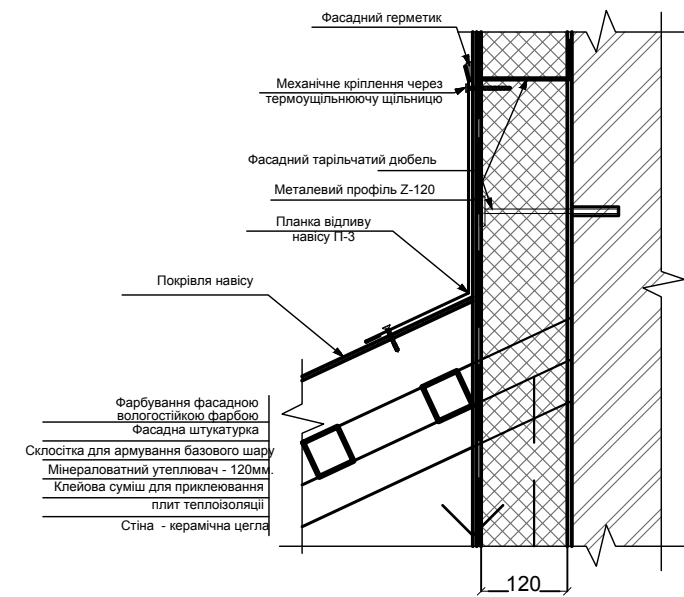
Підпис і дата

інв. № подл.

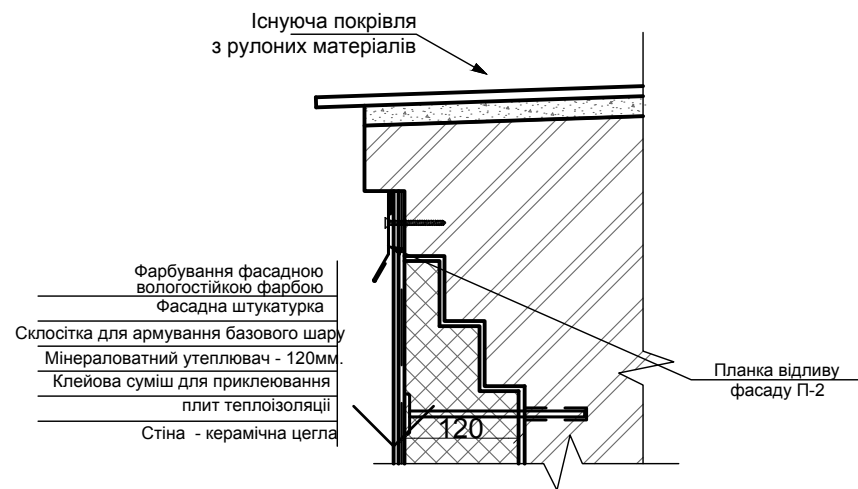
Вузол 1 (арк 2)



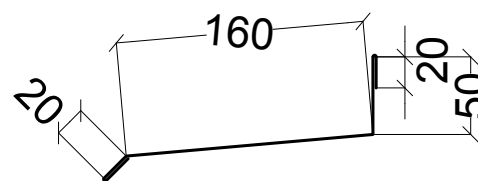
Вузол 2-3 (арк 7)



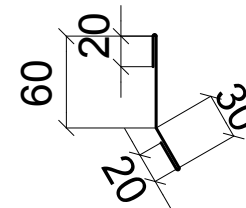
Вузол 4 (арк 4)



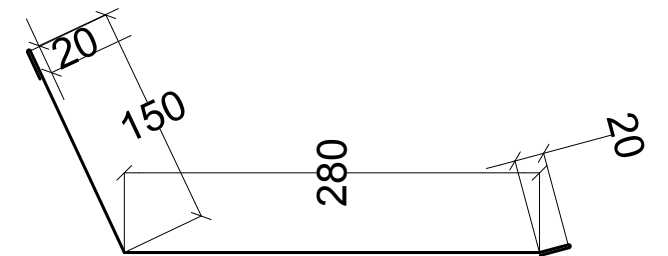
Відливна планка цоколя П-1



Планка відливу фасаду П-2



Планка відливу навісу П-3

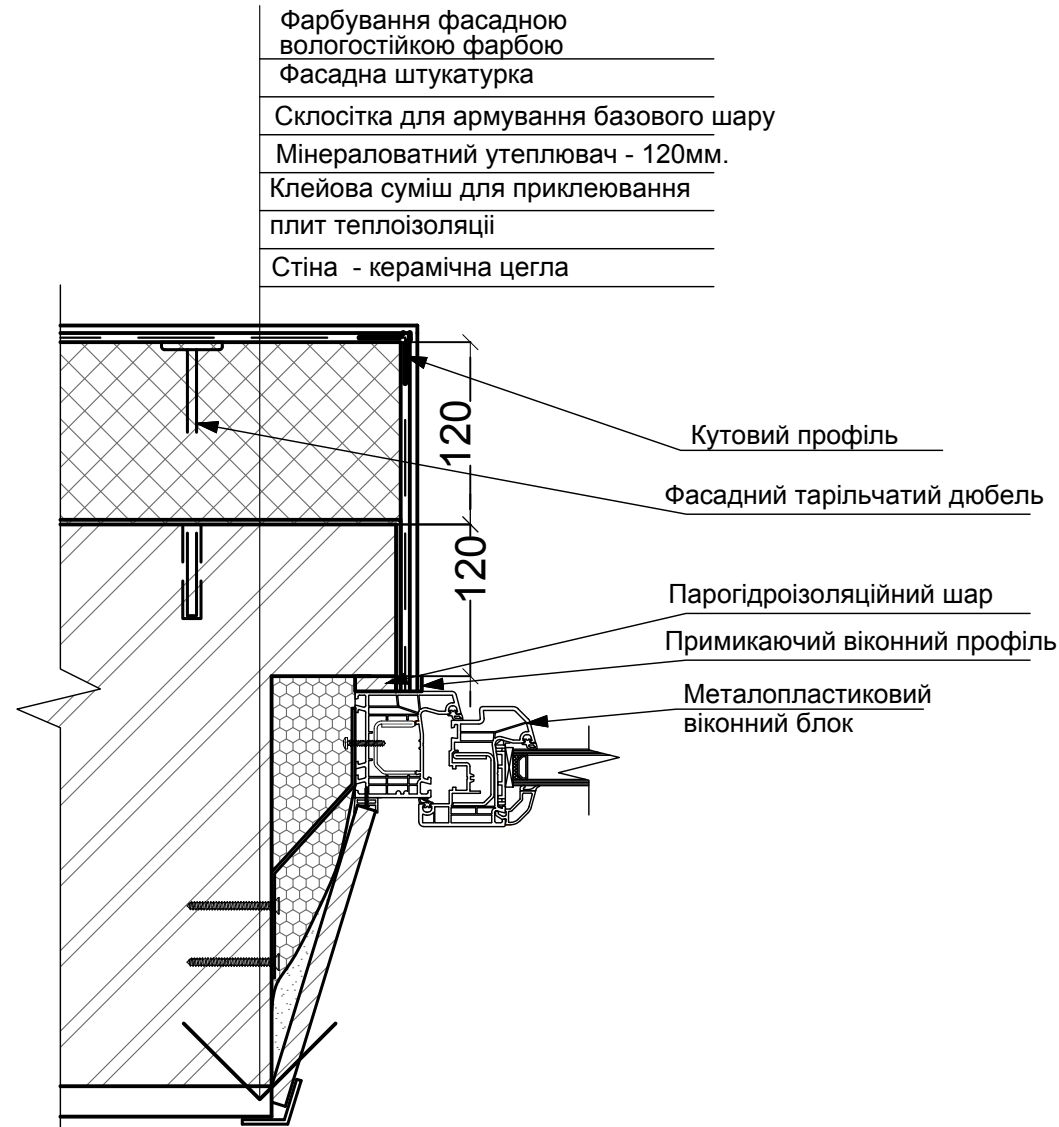


Погоджено

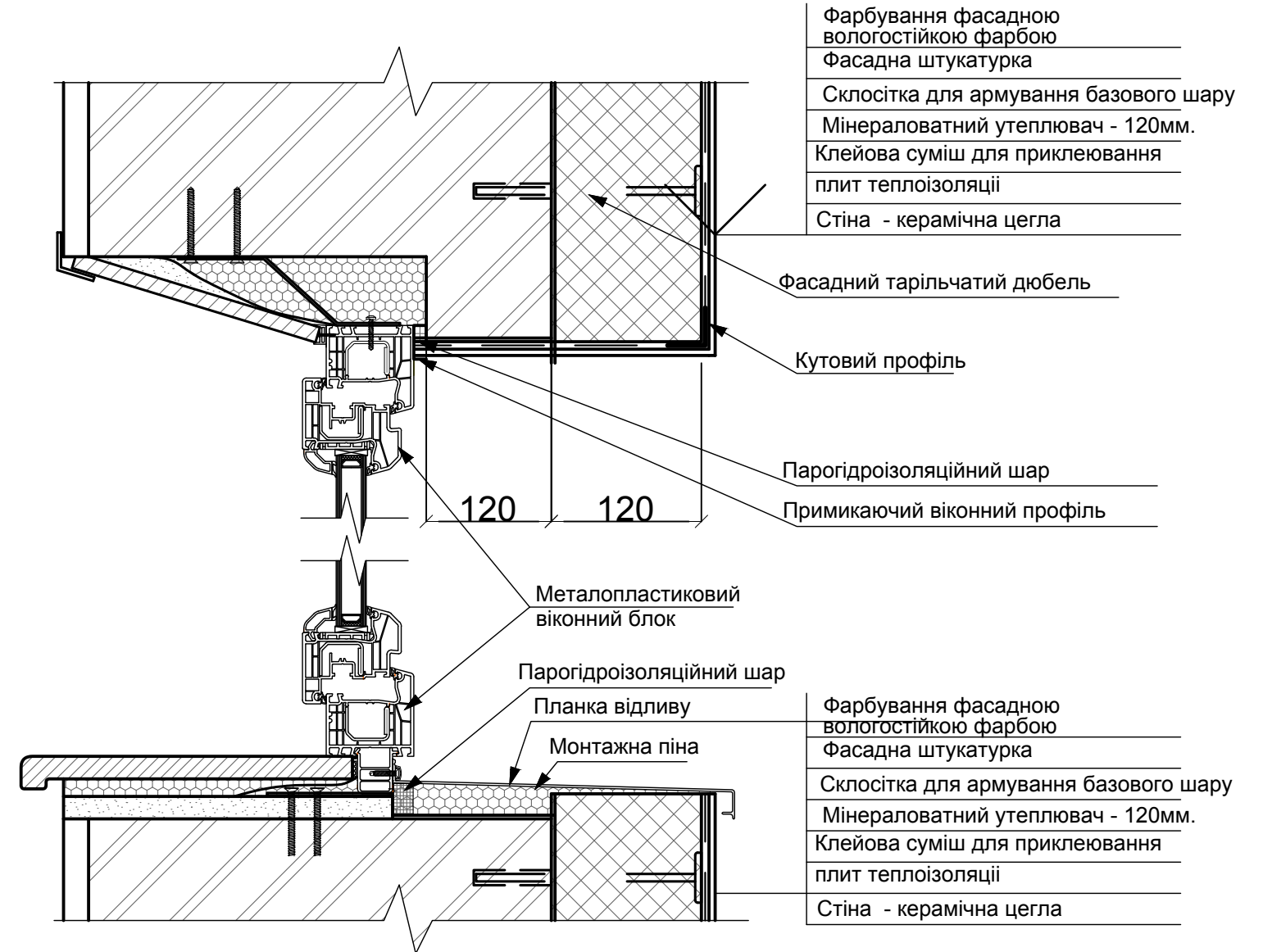
Взам. інв. №	
Підпис і дата	
інв. № подл.	

Капітальний ремонт фасадів та покрівлі будівлі					
Зм.	Кіл. уч.	Арк	№ док.	Підп.	Дата
ГП		Хихля В.П.			
Розробив		Дидюк О.Є.			
Перевірів					
Нормоконтроль					
Вузол 1; 2; 3; 4; Планка відливу П-1; П-2; П-3					
Стадія		Аркуш	Аркушів		
РП		10	17		

Вузол 5 (арк 4)



Вузол 6 (арк 4)



Специфікація матеріалів опорядження фасадів

№поз	Елементи фасаду	Матеріал опорядження	Кількість	Одиниця виміру	Примітки
1	Стіни	Утеплювач, штукатурка по сітці полімерно розчинною сумішю, шпаклювання, ґрунтування, фарбування фасадною вологостійкою фарбою.	740,55	м2	
2	Цоколь	Плитка керамічна по металевій штукатурній сітці.	82,54	м2	

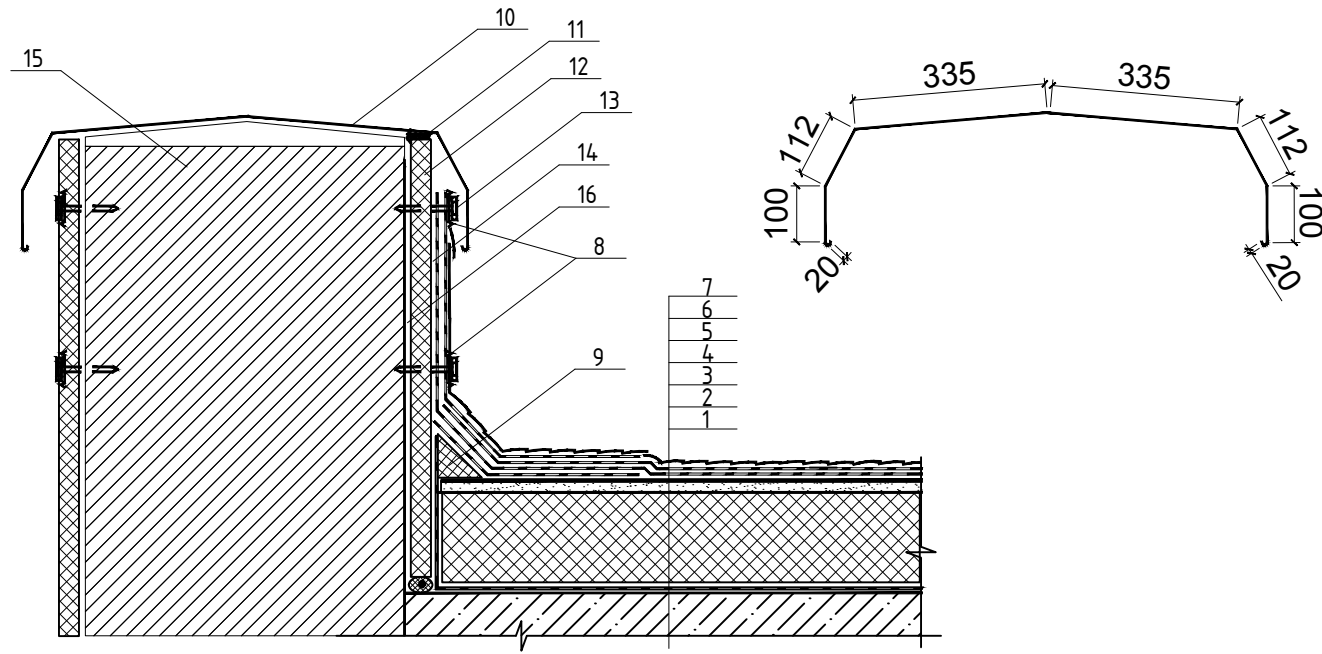
Примітки:

- Можлива заміна матеріалів на аналогічні іншого виробника за умови відповідності їх властивостей та за умови погодження проектування.

Зм.	Кіл. уч.	Арк	№ док.	Підп.	Дата			
						Капітальний ремонт фасадів та покрівлі будівлі		
ГП						Стадія	Аркуш	Аркушів
Розробив						РП	11	17
Перевірив						Специфікація матеріалів опорядження фасадів. Вузол 5,6.		
Нормоконтроль								

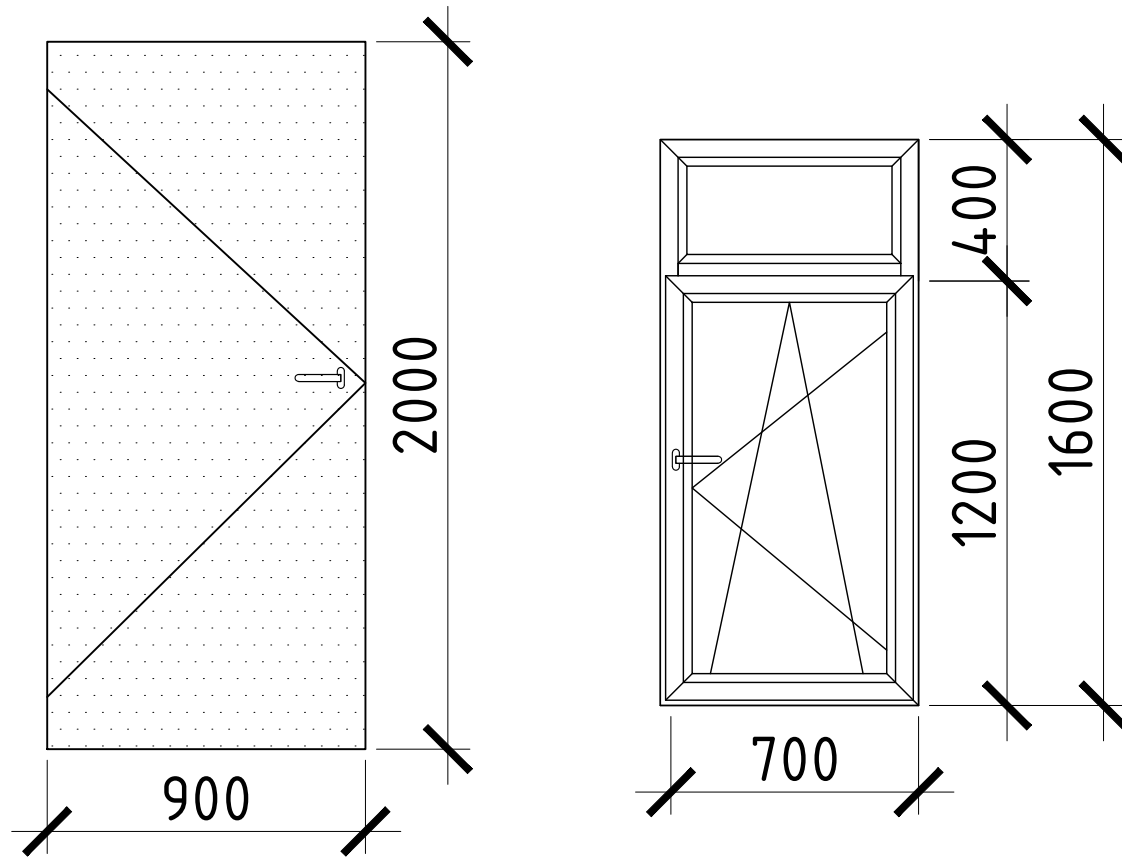
Переріз 4-4 арк.8

Металевий відлив М-1



ДП-1

ВП-1



Специфікація матеріалів покрівлі з килима гідроізоляційного

№ з/п	Найменування	Кільк.	Од. виміру	Примітка
Демонтажні роботи				
1	Верхній шар гідроізоляційного килима	208.69	м ²	
2	Нижній шар гідроізоляційного килима	208.69	м ²	
3	Грунтовка	208,69	м ²	
4	Стяжка h=40мм	178,41	м ²	
5	Базальтова плита 220мм 120кг/м ³	178,41	м ²	
6	Пароізоляція	178,41	м ²	
7	Плита перекриття ж/б (існуюча)	178,41	м ²	
8	Прижимна планка металева h=150	39,32	мп	
9	Похилий бортик з утеплювача (пінополістерол) ∠h75x75	39,32	мп	
10	Металевий відлив М-1	39,32	мп	
11	Герметик			
12	Утеплювач мінераловатний 50мм 96,9кг/м ³	30,28	м ²	
13	Дюбель	158	шт	
14	Штукатурка утеплювача мінераловатного по сітці	30,2800	м ²	
15	Наружна стіна 550мм (існуюча)			
16	Клей для утеплювача			

Специфікація заповнення віконних прорізів

Марка Поз.	Позначення	Найменування	Кількість	Примітка
ВП-1	Індивідуальне виготовлення	Вікна металопластикові, енергозберігаючі, розмір 700x1600мм, праве відкриття	2	
ДП-1	Індивідуальне виготовлення	Двері металеві, протипожежні, EI 15, ущільнені в притворах, прибори самозачинення, без замків і запорів, глухі, розмір 900x2000(н), правобічне відкриття	1	

Примітки:

- Всі лінійні розміри вікон уточнює фірма-підрядник перед їх монтажем.
- Металопластикові вікна повинні бути виготовлені у відповідності до вимог ДСТУ Б В.2.6-15:2011 "Вікна та двері полівінілхлоридні. Загальні технічні умови."
- Монтаж металопластикових вікон повинен бути виконан у відповідності до вимог ДСТУ-Н Б В.2.6-146:2010. "Настанова щодо проектування й улаштування вікон та дверей. Загальні технічні умови."
- Товщина елементів жорсткості, виготовлених з оцинкованої сталі повинна бути не менше ніж 1,5 мм.
- Опір теплопередачі для віконних блоків блоків 0,75(м²*К)/Вт. Дані конструкції відповідають вимогам ДБН В.2.6-31.2016 "Теплова ізоляція будівель".

Зм.	Кіл. уч.	Арк	№ док.	Підп.	Дата	Капітальний ремонт фасаду та покрівлі будівлі		
ГП						Стадія	Аркуш	Аркушів
Розробив						РП	14	17
Перевірив						Вузел 1; 2; 3;4; Планка відливу П-1; П-2; П-3		
Нормоконтроль								

Специфікація матеріалів покрівлі металочерепиці

№ з/п	Найменування	Кільк.	Од. виміру	Примітка
	Монтажні роботи			
1	Металочерепиця	840,22	м ²	
2	Гідровітрозахисна плівка	840,22	м ²	
3	Пароізоляційна плівка	720,44	м ²	
4	Мінеральний утеплювач 180мм	720,44	м ²	
5	Гідроізоляційна плівка	720,44	м ²	
6	Кобилка ∠70x5; L=1150мм 150шт	907,5	кз	
7	Піддашок ПД-1	1шт	179	кз
8	Піддашок ПД-2	2шт	167	кз
9	Лобова планка карізного звісу дошка 150x25мм	132,35	мп	
10	Коньковий профіль нижній КН-1 шириною 340мм	47,26	мп	
11	Коньковий профіль верхній КВ-1, шириною 370мм	47,26	мп	
12	Профіль ендови нижній ЕН-1, шириною 440мм	10,39	мп	
13	Профіль ендови верхній ЕВ-1, шириною 450мм	10,39	мп	
14	Фартух з оцинкованої сталі Ф-1, шириною 370 мм			
15	Планка відливу П-1, шириною 270мм	174,04	мп	
16	Планка відливу П-2, шириною 130мм	14,33	мп	
17	Планка відливу П-3, шириною 470мм	11,2	мп	
18	Капельник з оцинкованої сталі К-1, шириною 340мм	119,1	мп	
19	Водовідвідний жолоб φ125	157,23	мп	
20	Водоприймальна воронка φ125	32	шт	
21	Водовідвідна труба φ125	128	мп	
22	Підшивка карнізних звісів фарбованою цинкованою сталлю	109	м ²	
23	Снігоутримувач С-1	132,35	мп	див.арк 9
24	Огорожа покрівлі ОГ-1	120,5	мп	див. арк 9
25	Матеріали м"якої кровлі	204,9	м ²	див.арк 8

Погоджено

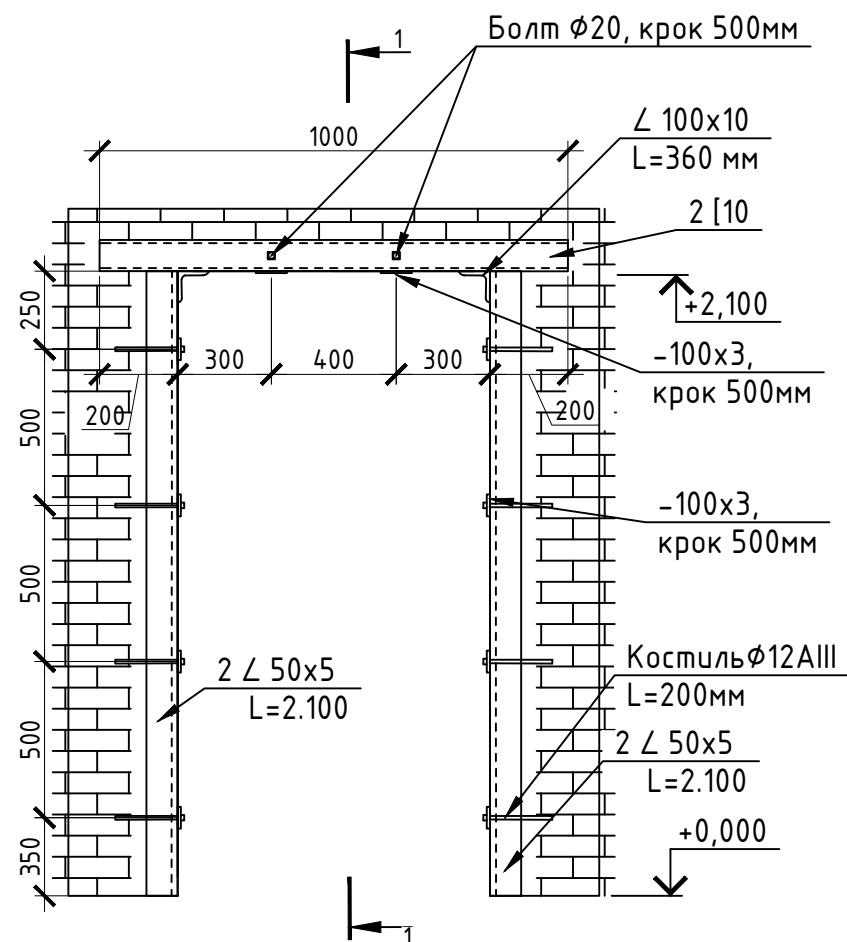
Взам. інв. №

Підпис і дата

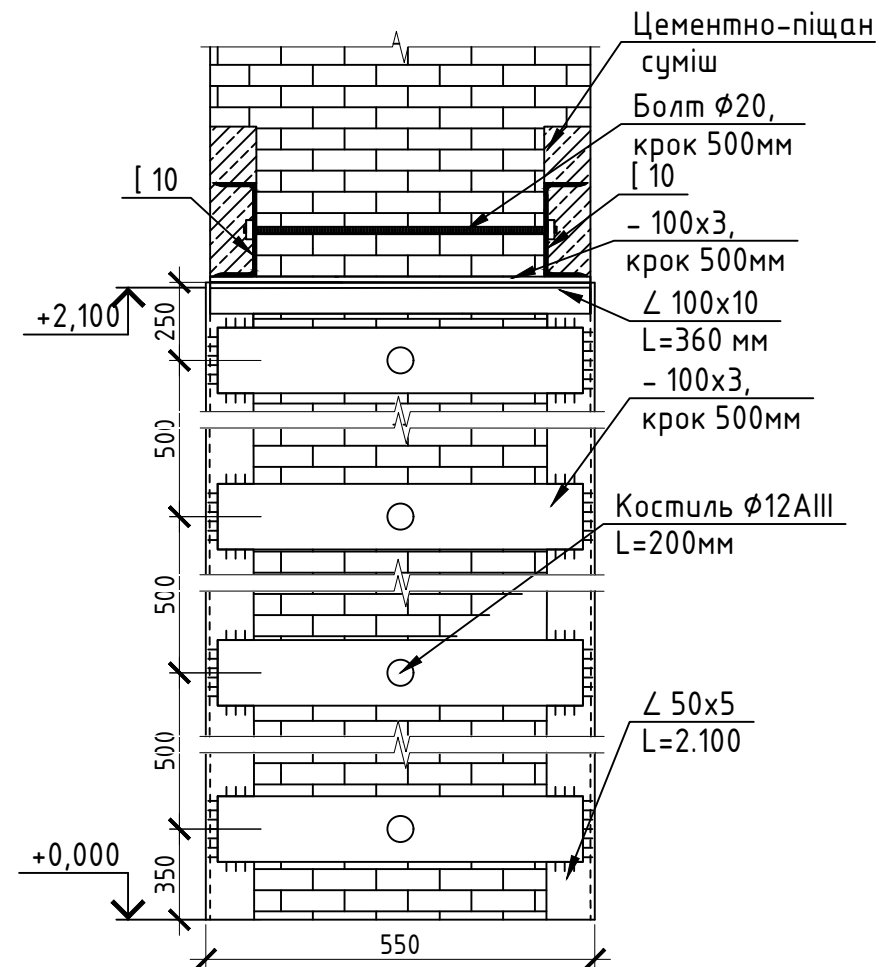
інв. № подл.

							Капітальний ремонт фасадів та покрівлі будівлі		
Зм.	Кіл.уч.	Аркуш	№ док.	Підпись	Дата				
ГП							Стадія	Аркуш	Аркушів
Розробив							РП	15	16
Перевірів									
Нормоконтроль									
Специфікація матеріалів покрівлі									

Послення стіни перемичка ПР-1



Послення стіни



Специфікація до схеми перемичок

Марка, поз.	Позначення	Найменування	Кільк.	Маса, кг	Примітки
ПР-1 (1 шт.)	ГОСТ 8240-97	[10, L=1000	2	27,49	
	ГОСТ 7798-70	Болт М20, L = 260 мм	2	0,27	
	ГОСТ 103-2006	- 100x3, L= 360 мм	2	1,70	
	ГОСТ 8509-93	∠100, L=360мм	2	10,87	
	ГОСТ 8509-93	∠50, L=2100мм	4	33,18	
	ГОСТ 103-2006	- 100x3 з отвором φ14мм, L=360мм	8	6,76	
	ГОСТ 1759.0-87	Костиль φ12AIII L=200 мм	8	2,15	
		Загальна вага		82,42	

Відомість перемичок

Тип	Схема перерізу
ПР-1	

Загальні вказівки до монтажу перемичок:

- Дверний проріз влаштовуємо за допомогою перемички та обв'язки цегляної кладки з 4 кутиків 50x5(L=2200мм).
- Кутики стягуються пластинами 100x3 із отвором посередині пластини φ14 за допомогою зварювання. Пластини 100x3 приєднуються за допомогою костиль φ12 AIII(L=200мм) до цегляної кладки.
- Для влаштування перемички над двірним прорізом використовувати 2 швелери 10 профілю. Швелери стягуються за допомогою 2 болтів d=20 мм, з кроком 500 мм та 2 пластин 100x3(L=490мм), що приварюються до нижніх полок швелерів.
- Швелери із кутиками 50x5(L=2200мм) зварюються кутиками 100x10.

Зм.	Кіл. уч.	Арк	№ док.	Підп.	Дата	Капітальний ремонт фасадів та покрівлі будівлі		
ГП						Стадія	Аркуш	Аркушів
Розробив						РП	16	17
Перевірів						Посилення стін ПР-1; Специфікація перемичок.		
Нормоконтроль								

Зведена відомість обсягів робіт

№ з/п	Найменування	Кільк.	Од. виміру	Примітка
	Демонтажні роботи			
1	Демонтаж покриття покрівлі-азбестоцементних хвилястих листів	840,32	м ²	
2	Демонтаж покрівлі м"якої	204,9	м ²	
3	Демонтаж опорядження цоколю	82,54	м ²	
4	Демонтаж зруйнованої асфальтної відмостки	216,4	м ²	
5	Обробка поверхні антисептиком	164,6	м ²	
6	Відновлення відсутніх частин цегляної кладки	22,73	м ³	
7	Очищення фасаду від плісняви	164,6	м ²	
8	Зрізання декоративного елемента з цегли фасаду	27	мп	
9	Зняття віконних відливів	119,1	мп	
10	Демонтаж підшки	2	шт	
11	Замазування тріщин на фасаді	28	мп	
12	Демонтаж стяжки покрівлі h=40мм	178,41	м ²	
13	Демонтаж металевих відливів покрівлі	39,32	мп	
14	Демонтаж штукатурки покрівлі паралет	30,28	м ²	
	Роботи з улаштування фасаду			
15	Риття траншеї 0,3x242;12x0,6(h) уздовж периметру фасаду	129,84	м ³	
16	Утеплення цоколю з газосікатних блоків, товщ. 150xh200x500; h=900мм	82,54	м ²	
17	Улаштування гідроізоляції цоколю	82,54	м ²	
18	Улаштування відмостки з асфальтобетону навколо будівлі	208,85	м ²	
19	Улаштування планки відливу цоколю П-1	174	мп	
20	Улаштування поребрику навколо відмостки	185	мп	
21	Улаштування піщаної подушки (h=100мм), пісок ДСТУ БВ.2.7-32-95	20.885	м ³	
22	Ущільнення щеднем ґрунта, K _y =0,98 h=150мм	55,28	м ³	
23	Улаштування фасаду будівлі з утепленням мінераловатними плитами 150мм (та опорядженням фасаду (штукатурення по сітці, шпаклювання та фарбування фасадною фарбою)	731,21	м ²	
24	Улаштування не утеплених віконних укосів тов.240мм	566,36	мп	
25	Улаштування планки відливу фасаду П-2	14	мп	
26	Улаштування віконних відливів	119,1	мп	
27	Улаштування дверних не утеплених укосів, товщ.240мм	34,34	мп	
28	Монтаж пластикових жолобів водовідводних Ø125мм	157,23	мп	
29	Монтаж пластикових водоприймальних воронок Ø125	32	шт	
30	Монтаж пластикових водовідвідних труб Ø125	128	шт	
31	Монтаж огорожі покрівлі ОГ-1	120,5	мп	див. арк 9
32	Зворотня засипка	43,28	м ³	
33	Улаштування будівельних лісів	1088,03	м ²	

Зведена відомість обсягів робіт

№ з/п	Найменування	Кільк.	Од. виміру	Примітка
	Роботи улаштування фасаду			
32	Улаштування планки відливу навісу П-3	11,2	мп	
33	Улаштування плитки керамічної по металевій сітці на цоколі	82,54	м ²	
34	Кутики для улаштування фінального опрядження фасаду	94	мп	
35	Кутики для улаштування фінального опорядження укосів	600,7	мп	
36	Виготовлення та монтаж піддашка металевих ПД-1	1	шт	див. арк 12
37	Виготовлення та монтаж піддашка металевих ПД-2	1	шт	див. арк 13
38	Улаштування утеплення по існуючому перекриттю			
39	Монтаж пароізоляційної плівки	640,44	м ²	
40	Монтаж мінерального утеплювача товщ. 150 мм	640,44	м ²	
41	Монтаж гідроізоляційної плівки	640,44	м ²	
42	Монтаж металевих кобилок з кутків L70x5; L=1150мм на існуючі	150	шт	
43	Монтаж обрешетування карнізного зв'язу з дошок 150x50(h)	620	мп	
44	Монтаж гідрозахисної плівки по дерев'яному обрешетуванню	840,32	м ²	
45	Монтаж снігозапобіжувачів С-1	132,35	мп	див. арк 9
46	Оброблення дерев'яних конструкцій антипіренами	640,15	м ²	
47	Оброблення дерев'яних конструкцій антисептиками	640,15	м ²	
48	Покриття проектаних металоконструкцій огорожі покрівлі емаллю ПФ-115 у два шари	30,28	м ²	
49	Монтаж килимової покрівлі	208,69	м ²	див. арк 14
	Роботи по павільону:			
50	Демонтаж дерев'яних не несучих конструкцій	30,48	м ²	
51	Демонтаж віконних дерев'яних блоків	4	шт	
52	Обкладення стін цеглою 550мм	11,58	м ³	
53	Монтаж металевих дверей	1	шт	
54	Монтаж вікна металопластик	2	шт	
55	Монтаж перемички металевих ПР-1	1	шт	див. арк 16
56	Монтаж перемички металевих L=1000мм	2	шт	

Зм.	Кіл. уч.	Арк	№ док.	Підп.	Дата	Капітальний ремонт фасаду та покрівлі будівлі		
ГП						Стадія	Аркуш	Аркушів
Розробив						РП	17	17
Перевірив								
Нормоконтроль								
Зведена відомість обсягів робіт								