

## Відомість робочих креслень основного комплекту

Аркуш	Найменування	Примітка
1	Загальні дані	
2	Обмірний план 1 поверху, 2го поверху	
3	План демонтажу 1го поверху, 2го поверху	
4	Монтажний план 1го поверху, 2го поверху. Експлікація приміщень 1го поверху	
5	План розміщення обладнання 1го поверху, 2го поверху. Експлікація приміщень 2го поверху.	
6	Розріз 1-1; 2-2; 3-3	
7	Фасад А-Г; Фасад 5-1	
8	Фасад Г-А; Фасад 1-5	
9	План покрівлі, Вузол 1, Вузол 2, Відомість водостічної системи. Відомість улаштування покрівлі	
10	Експлікація підлог. Відомість опорядження приміщень. Відомість фасадних декорів. Відомість металевих ґрат.	
11	ПР-1; ПР-2; Специфікація до схеми перемичок (початок)	
12	ПР-3. Специфікація до схеми перемичок. Відомість перемичок.	
13	Схеми заповнення дверних прорізів. Специфікація заповнення дверних прорізів.	
14	Схеми заповнення віконних прорізів ВП-1 – ВП-15; Специфікація заповнення віконних прорізів ВП-1 – ВП-14.	
15	Схеми заповнення віконних прорізів ВП-16 – ВП-24; Специфікація заповнення віконних прорізів ВП-16 – ВП-24.	
16	Візол 3. Схема утеплення фасаду та примикання ПД-1; Специфікація ПД-1.	
17	Вузол 4; Специфікація матеріалів віконних ґрат. Специфікація матеріалів ОГ-1	
18	Фасад А-Г; Фасад 5-1; Відомість оздоблювальних матеріалів	
19	Фасад Г-А; Фасад 1-5; Фасад 5-2	
20	Відомість обсягів робіт (початок)	
21	Відомість обсягів робіт	





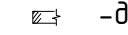
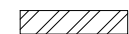
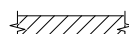
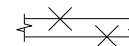
## Відомість специфікації

Аркуш	Найменування	Примітка
11-12	Специфікація до схеми перемичок ПР-1; ПР-2; ПР-3	
13	Специфікація заповнення дверних прорізів	
14-15	Специфікація заповнення віконних прорізів	

### Загальні вказівки:

- Креслення проекту марки АР виконані на підставі:
  - Завдання на проектування наданого замовником.
  - Технічного паспорта будівлі.
  - Зідно ДБН В.2.6-31:2016 "Теплова ізоляція будівель", ДБН В 2.2-15:2019 "Житлові будинки. Основні положення", ДБН В 1.1-7:2016 "Пожежна безпека об'єктів будівництва".
- Проект розроблений на проведення робіт в літню пору року;
- При проведенні робіт в зимовий час – керуватися вказівками по виконанню робіт в зимовий період року;
- Усі матеріали, що застосовуються в даному проекті повинні бути допущені до застосування на території України;
- Документи, що підтверджують можливість застосування на території України, а також на відповідність стандартам та нормам, у тому числі і по пожежній безпеці повинні бути представлені замовнику;
- Проектом передбачається – капітальний ремонт внутрішнього опорядження приміщень Територіального центру соціального обслуговування.
- Можлива заміна матеріалів опорядження за умови відповідності їх властивостей та погодження із проектувальником.
- За відмітку 0,000 прийнятий рівень чистої підлоги першого поверху.
- Рівень відповідальності будинку – СС1, ступінь вогнестійкості об'єкту – III, категорія будинку з вибухопожежної і пожежної небезпеки – Г.
- Акти на закриття прихованих робіт та акти проміжного прийняття відповідальних конструкцій складаються відповідно Додатку Н, ДБН А.3.1-5:2016.

### Умовні позначення :

- |  |   |
|--|---|
|  - номер приміщення |  - номер дверного прорізу  |
|  - тип підлоги      |   - дверний проріз, що буде пробиватись |
| ДП - дверний проріз  |  - улаштування стін із ГК.   |
| ВП - віконний проріз   |  - закладання отвору цеглою  |
|  |  - стіна, що демонтується  |

Погоджено

Взам. інв. №

Підпис і дата

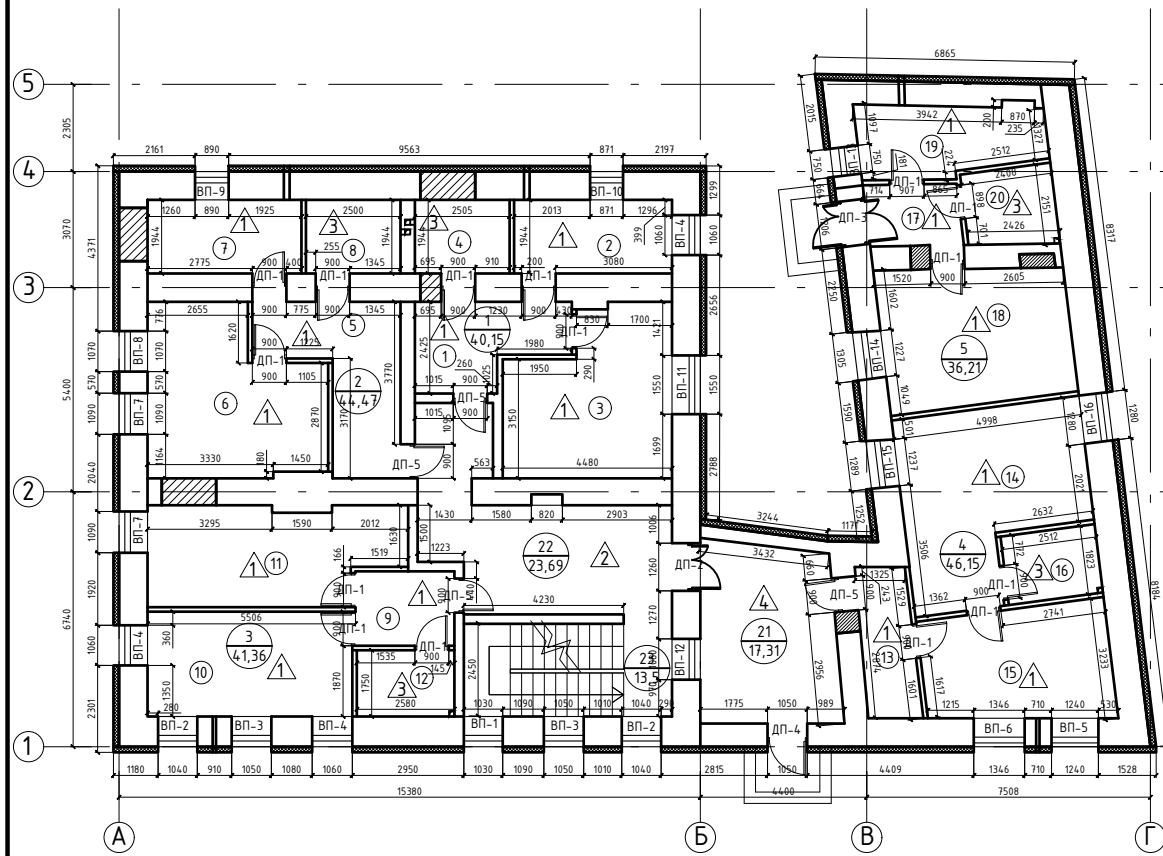
інв. № подл.

						Реконструкція нежитлової будівлі під квартири для тимчасового проживання внутрішньо переміщених осіб		
Зм.	Кіл. уч.	Арк	№ док.	Підп.	Дата			
						Стадія	Аркуш	Аркушів
						АБ	1	21
						Загальні дані		

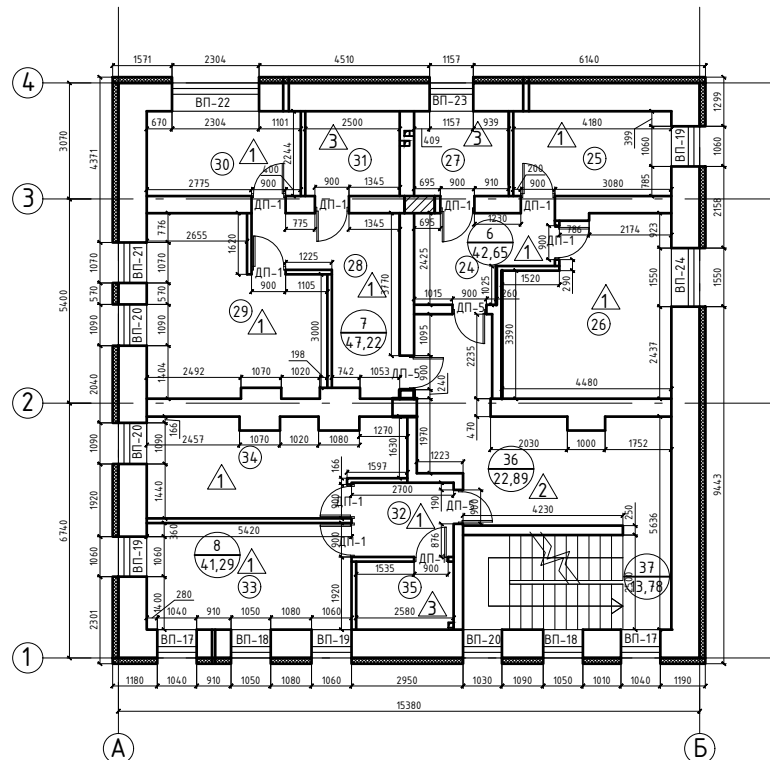




## Монтажний план 1го поверху



## Монтажний план 2го поверху



### Експлікація приміщень 1-го поверху

Номер приміщення	Найменування	Площа, м2
Експлікація приміщень квартири 1		
1	Передпокій	8,74
2	Кухня	8,43
3	Загальна кімната	17,81
4	Ванна кімната	5,17
Загальна площа:		40,15
Експлікація приміщень квартири 2		
5	Передпокій	12,46
6	Загальна кімната	18,72
7	Кухня	8,13
8	Ванна кімната	5,16
Загальна площа:		44,47
Експлікація приміщень квартири 3		
9	Передпокій	5,27
10	Кухня	14,97
11	Загальна кімната	16,66
12	Ванна кімната	4,52
Загальна площа:		41,36
Експлікація приміщень квартири 4		
13	Передпокій	5,95
14	Загальна кімната	21,11
15	Кухня	14,51
16	Ванна кімната	4,58
Загальна площа:		46,15

### Експлікація приміщень 1-го поверху

Номер приміщення	Найменування	Площа, м2
Експлікація приміщень квартири 5		
17	Передпокій	4,37
18	Загальна кімната	18,07
19	Кухня	8,93
20	Ванна кімната	4,84
Загальна площа:		36,21
21	Вхідна група	17,31
22	Коридор	23,69
23	Сходові клітка	13,5
Загальна площа всіх приміщень:		262,9

Погоджено

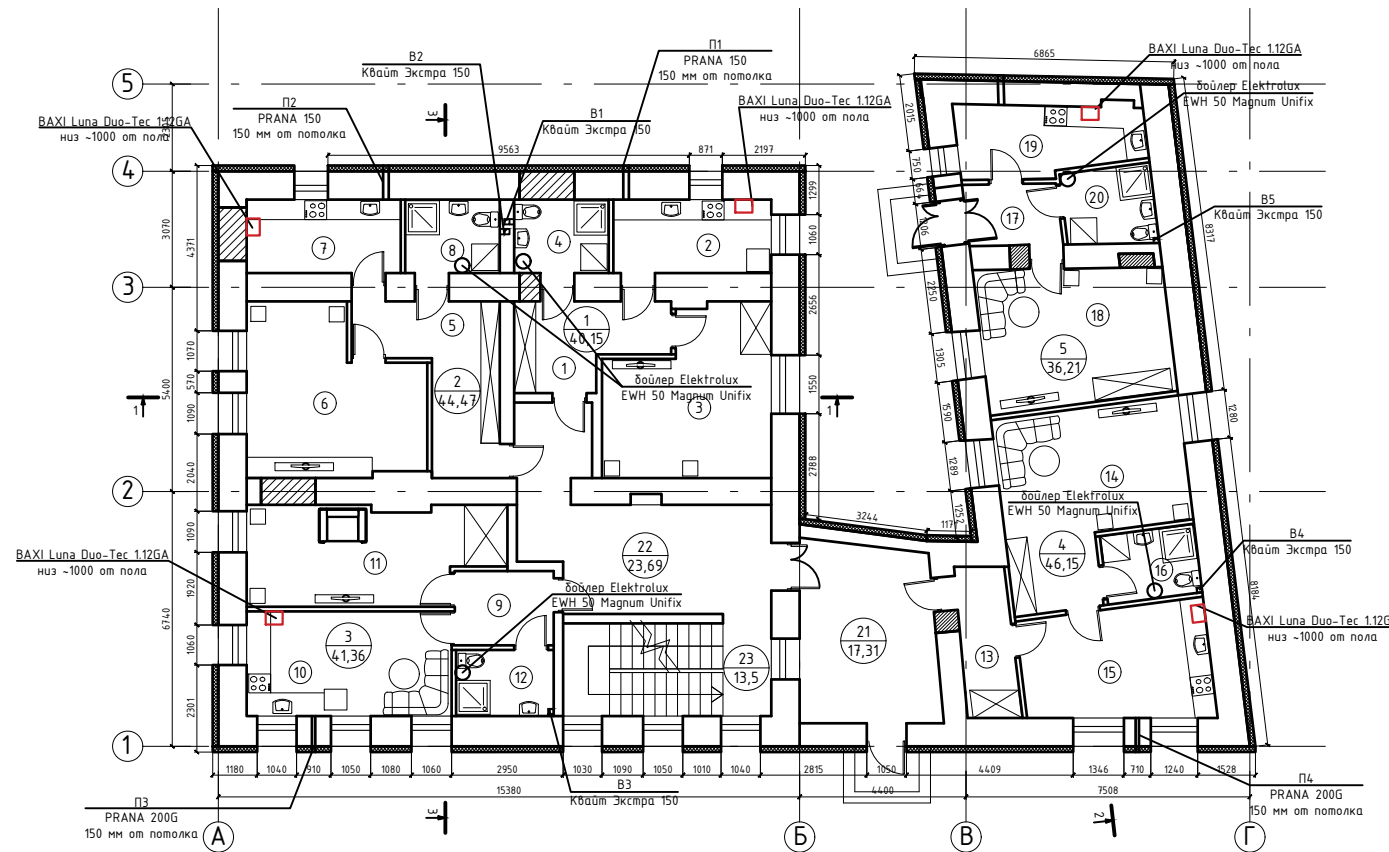
Взам. інв. №

Підпис і дата

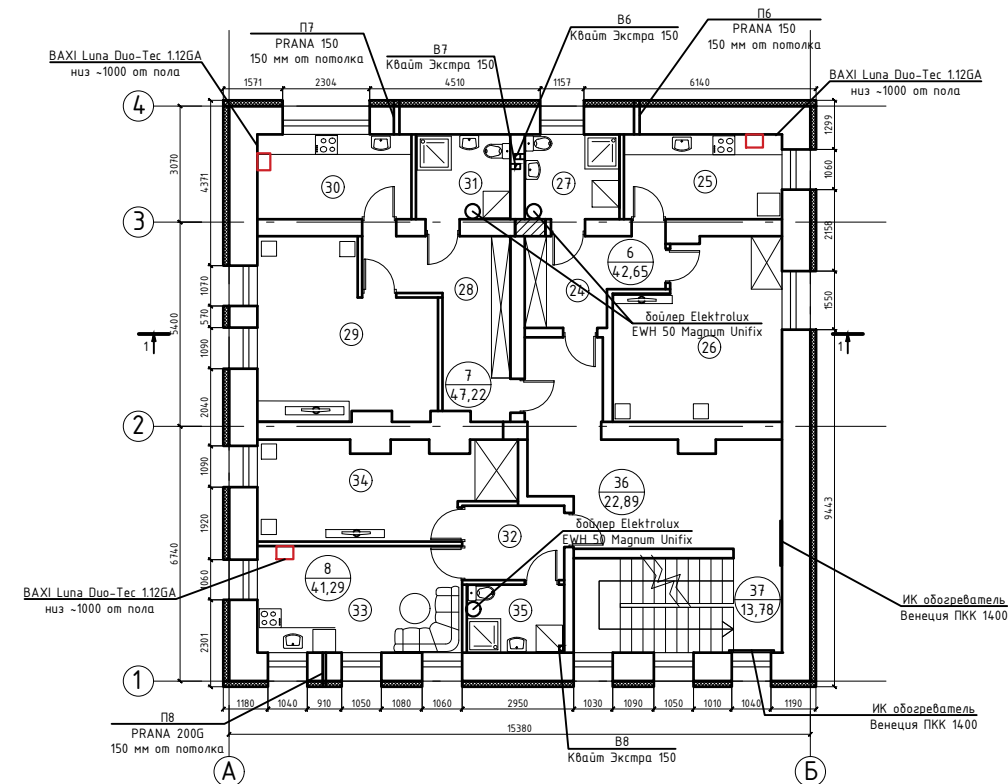
інв. № подл.

Реконструкція нежитлової будівлі під квартири для тимчасового проживання внутрішньо переміщених осіб					
Зм.	Кіл. уч.	Арк	№ док.	Підп.	Дата
ГАП					
Нач. групи					
Розробив					
Монтажний план 1го поверху, 2го поверху. Експлікація приміщень 1го поверху.					
Стадія			Аркуш	Аркушів	
АБ			4	21	

# План розміщення обладнання 1го поверху



# План розміщення обладнання 2го поверху



# Експлікація приміщень 2-го поверху

Номер приміщення	Найменування	Площа, м2
Експлікація приміщень квартири 6		
24	Передпокії	7,85
25	Кухня	9,37
26	Загальна кімната	19,53
27	Ванна кімната	5,9
Загальна площа:		42,65
Експлікація приміщень квартири 7		
28	Передпокії	12,44
29	Загальна кімната	19,76
30	Кухня	9,14
31	Ванна кімната	5,88
Загальна площа:		47,22
Експлікація приміщень квартири 8		
32	Передпокії	5,28
33	Кухня	15,28
34	Загальна кімната	16,09
35	Ванна кімната	4,64
Загальна площа:		41,29
36	Коридор	22,89
37	Сходові клітка	13,78
Загальна площа всіх приміщень:		167,83

Погоджено

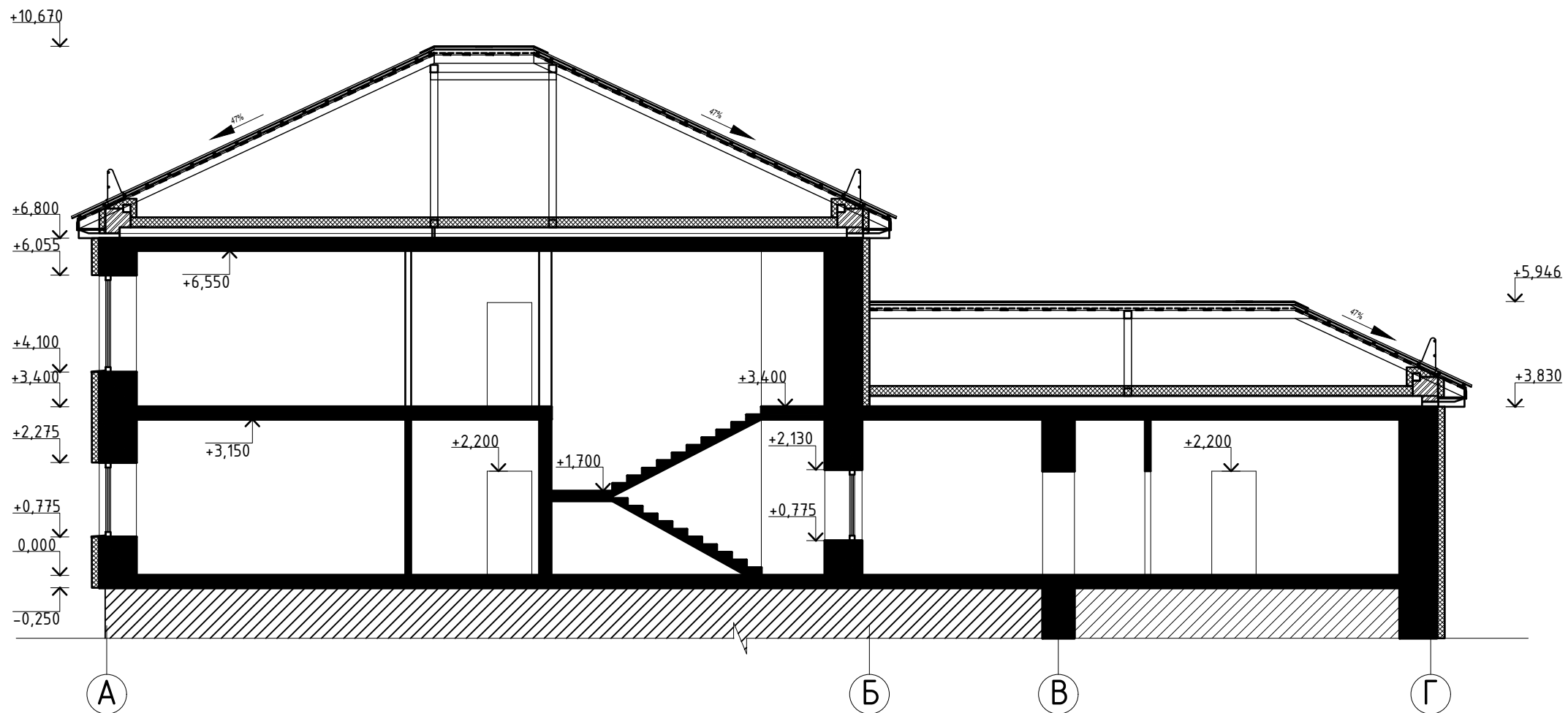
Взам. інв. №

Підпис і дата

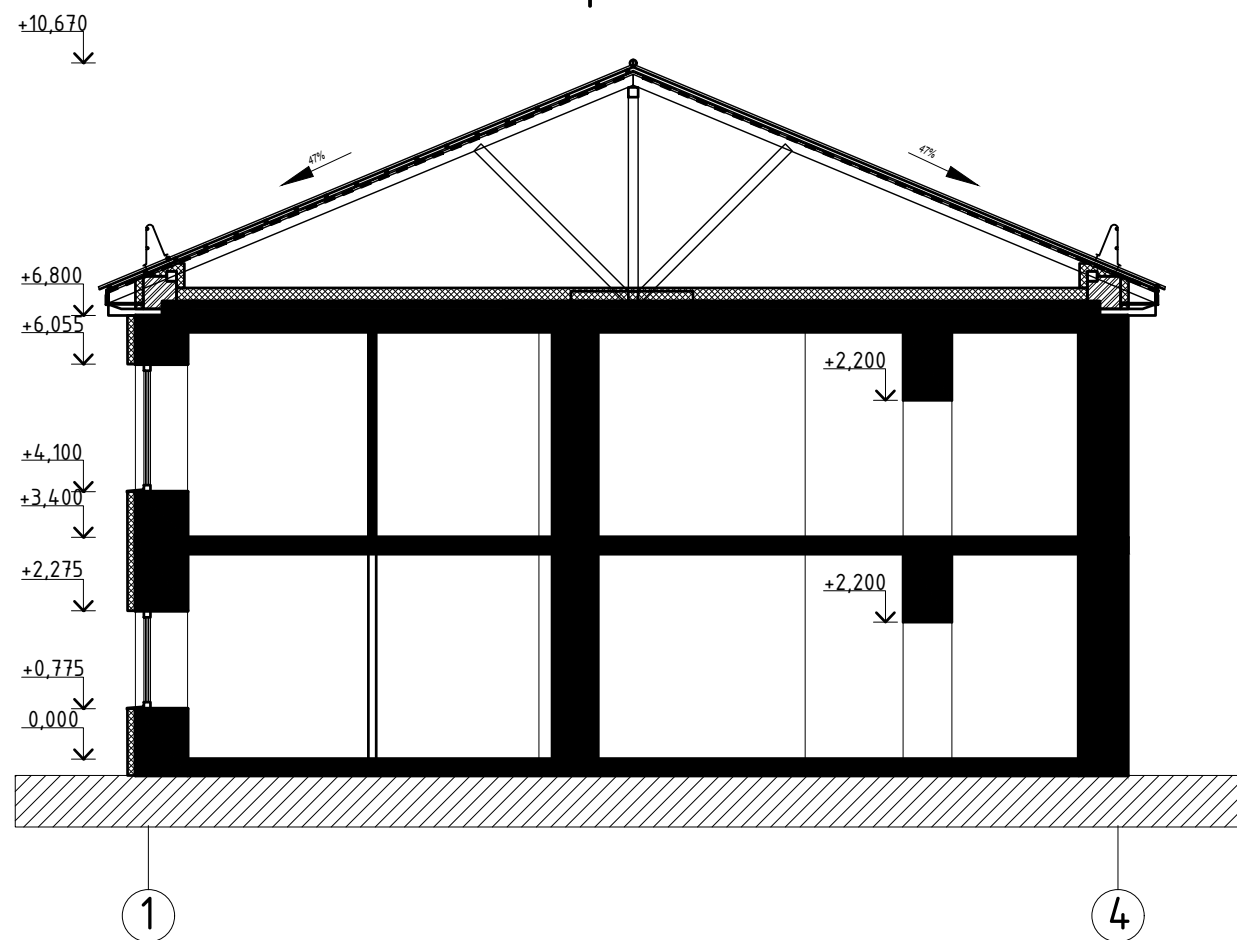
інв. № подл.

Реконструкція нежитлової будівлі під квартири для тимчасового проживання внутрішньо переміщених осіб					
Зм.	Кіл. уч.	Арк	№ док.	Підп.	Дата
ГАП					
Нач.групи					
Розробив					
План розміщення обладнання 1го поверху, 2го поверху. Експлікація приміщень 2го поверху					
			Стадія	Аркуш	Аркушів
			АБ	5	21

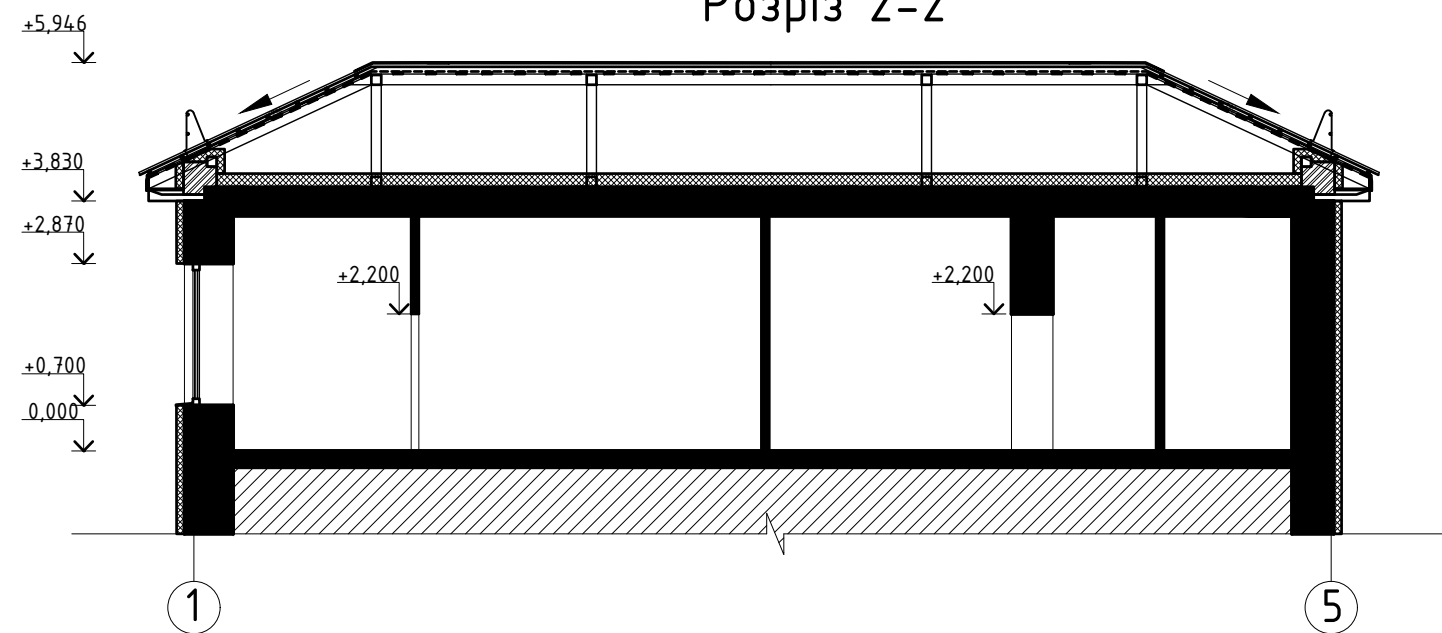
### Розріз 1-1



### Розріз 3-3



### Розріз 2-2



Погоджено

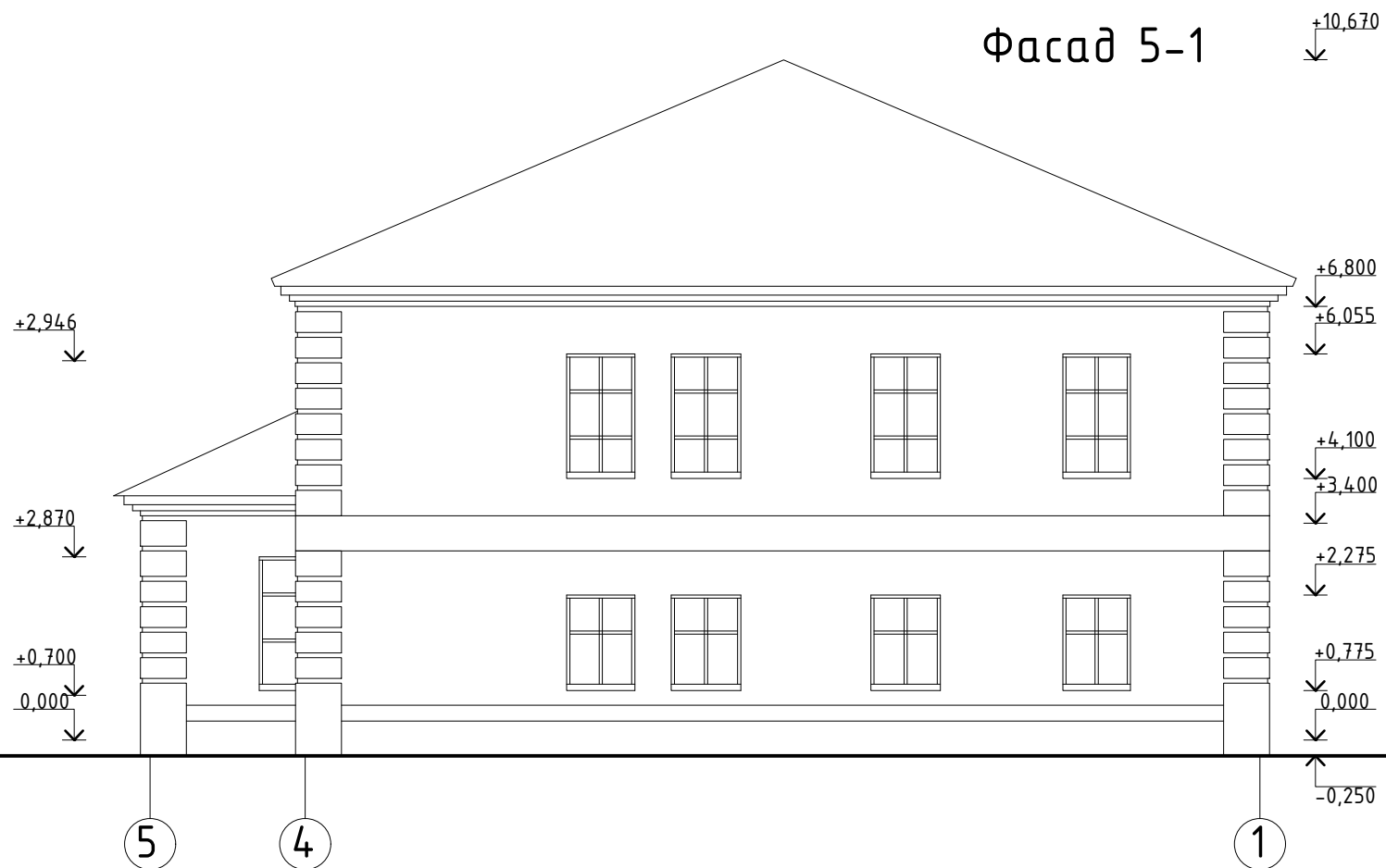
Взам. інв. №  
Підпис і дата  
інв. № подл.

Реконструкція нежитлової будівлі під квартири для тимчасового проживання внутрішньо переміщених осіб					
Зм.	Кіл. уч.	Арк	№ док.	Підп.	Дата
ГАП					
Нач.групи					
Розробив					
Розріз1-1;2-2;3-3.					
			Стадія	Аркуш	Аркушів
			АБ	6	21

### Фасад А-Г



### Фасад 5-1



### Примітки:

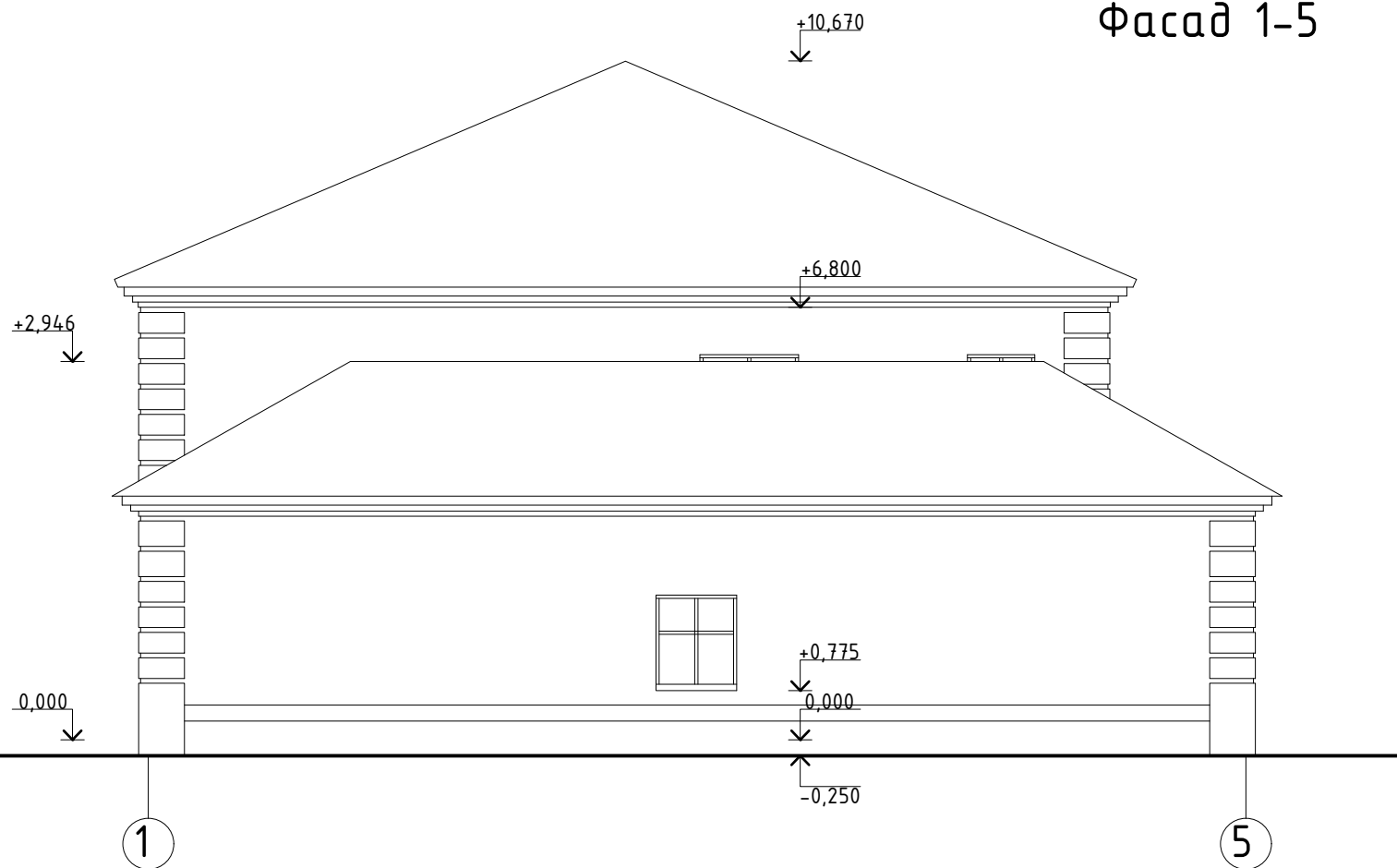
1. Даний аркуш читати разом з арк. 2 комплекту АБ.
2. Специфікацію заповнення віконних та дверних прорізів див арк. 22,23 комплекту АБ.

						Реконструкція нежитлової будівлі під квартири для тимчасового проживання внутрішньо переміщених осіб		
Зм.	Кіл. уч.	Арк	№ док.	Підп.	Дата	Стадія	Аркуш	Аркушів
ГАП						АБ	7	21
Нач.групи						Фасад А-Г; Фасад 5-1		
Розробив								

Фасад Г-А



Фасад 1-5



Примітки:

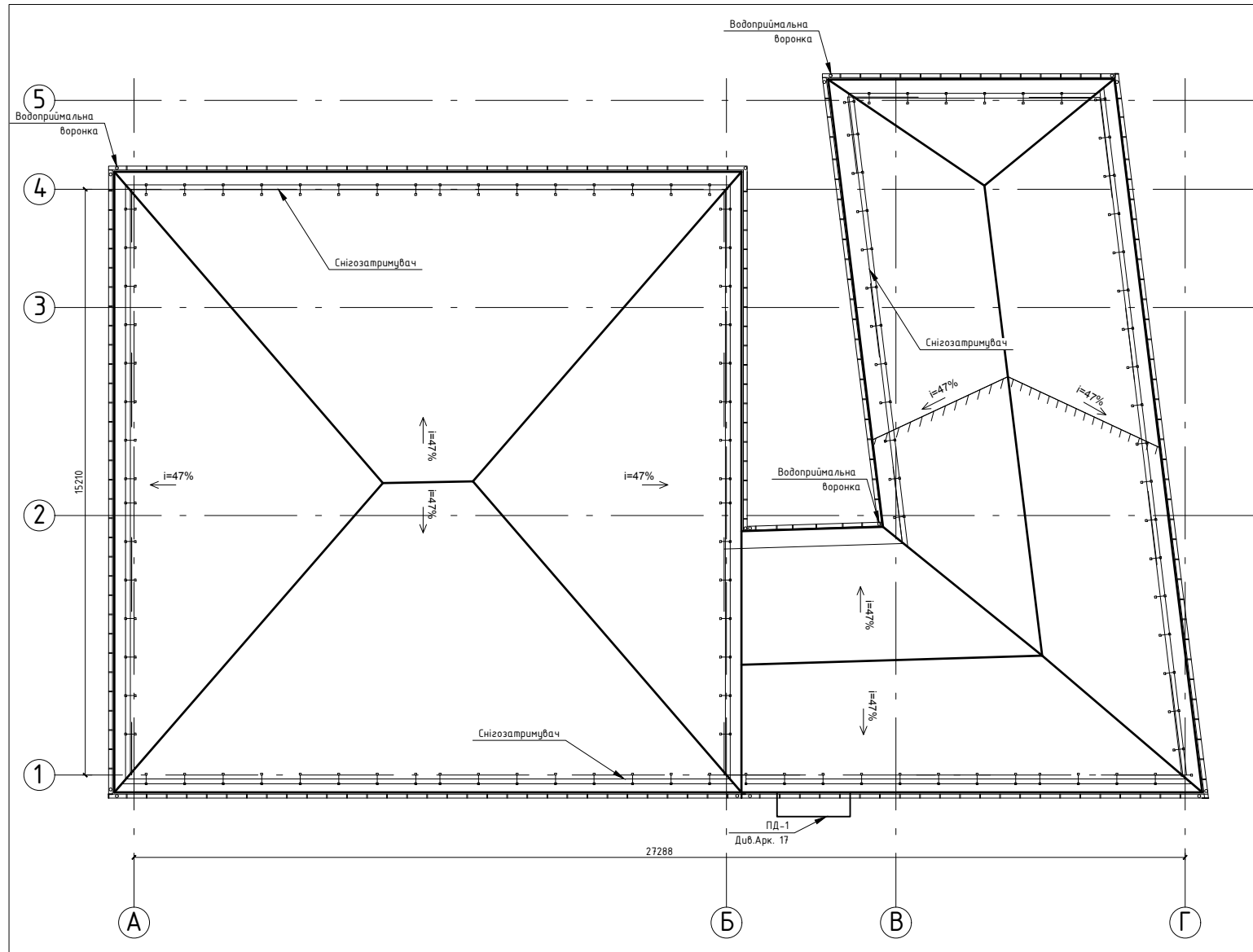
1. Даний аркуш читати разом з арк. 2 комплекту АБ.
2. Специфікацію заповнення віконних та дверних прорізів див арк. 13,14,15 комплекту АБ.

Погоджено	
Взам. інв. №	
Підпис і дата	
інв. № подл.	

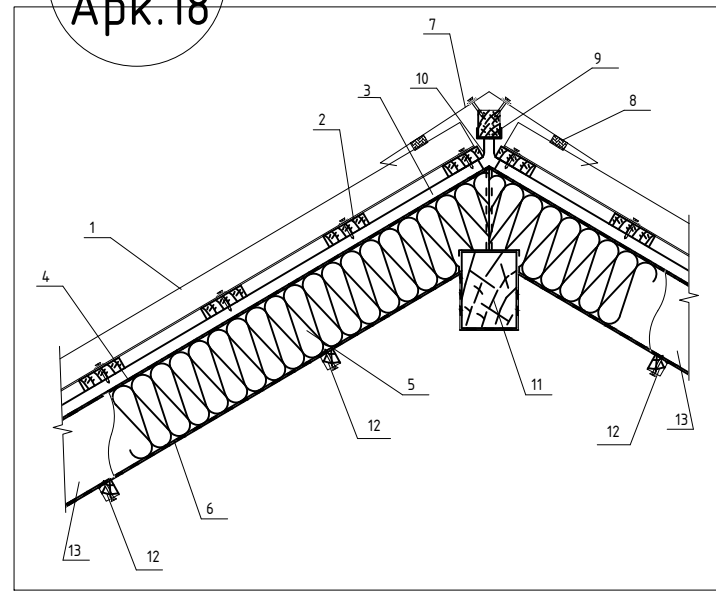
						Реконструкція нежитлової будівлі під квартири для тимчасового проживання внутрішньо переміщених осіб		
Зм.	Кіл. уч.	Арк	№ док.	Підп.	Дата	Стадія	Аркуш	Аркушів
ГАП						АБ	8	21
Нач.групи						Фасад Г-А; Фасад 1-5		
Розробив								



# План кровлі

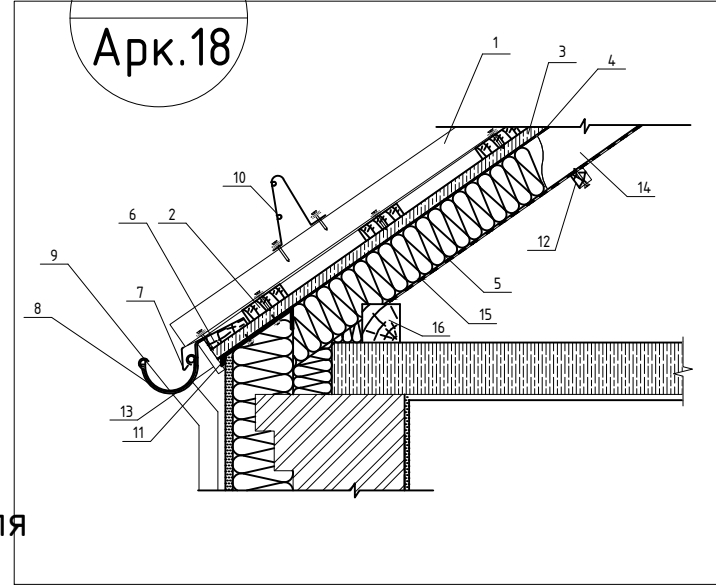


1  
Арк.18



- 1.Профільований лист Н75.
- 2.Обрешітка (дошка 25х150мм).
- 3.Контробрешітка (брус 50х50).
- 4.Гідроізоляційна плівка.
- 5.Мінераловатний утеплювач товщиною 200мм.
- 6.Пароізоляційна плівка.
- 7.Конькова планка.
- 8.Гумова стрічка.
- 9.Коньковий брусок існуючий.
- 10.Кріплення конькової обрешітки.
- 11.Коньковий прогон існуючий.
- 12.Додаткова обрешітка для утеплювача (брус 50х50).
- 13.Кроквина існуюча.

2  
Арк.18



- 1.Профільований лист Н75 .
- 2.Обрешітка (дошка 25х150мм).
- 3.Контробрешітка (брус 50х50).
- 4.Гідроізоляційна плівка.
- 5.Мінераловатний утеплювач товщиною 200мм.
- 6.Кліноподібний брус.
- 7.Крапельник.
- 8.Кріплення жолобу.
- 9.Водостічний жолоб.
- 10.Снігозатримувач.
- 11.Планка відливу фасаду.
- 12.Додаткова обрешітка для утеплювача(брус 50х50).
- 13.Лобова дошка 100х20мм.
- 14.Кроквина існуюча .
- 15.Пароізоляційна плівка.
- 16.Мауерлат існуючий.

## Зведена відомість витрати матеріалів для улаштування покрівлі

№	Найменування	Кільк.	Од. виміру
1	Профільований сталевий лист Н75 (пофарбований RAL 8017)	576.93	м <sup>2</sup>
2	Обрешітка 25х150 (2557.26мп)	9.59	м <sup>3</sup>
3	Стропіла 50х150 (2578.93мп)	19.34	м <sup>3</sup>
4	Гідроізоляційна плівка	576.93	м <sup>2</sup>
5	Мінераловатний утеплювач Rockwool Мопгоск товщиною 200мм	576.93	м <sup>2</sup>
6	Пароізоляційна плівка	576.93	м <sup>2</sup>
7	Снігозатримувач	95	м.п.

## Зведена відомість витрати матеріалів для улаштування водостічної системи

№	Найменування	Кільк.	Од. виміру	Примітки
1	Кут жолобу наружний 150мм	12	шт	
2	Жолоб 150мм (Зм.п.)	32	шт.	
3	З'єднувач жолобу	34	шт.	
4	Крюк короткий полоса 150мм	158	шт.	
5	Воронка 150/100мм	8	шт.	
6	Труба кругла 100мм (Зм.п.)	10	шт	
7	Труба кругла з'єднувальна 100мм (1м)	6	шт.	
8	Коліно 60° 100мм	16	шт.	
9	Коліно стока 100мм	8	шт.	
10	Кронштейн труби на кирпич	30	шт.	

Погоджено

Взам. інв. №	
Підпис і дата	
інв. № подл.	

Реконструкція нежитлової будівлі під квартири для тимчасового проживання внутрішньо переміщених осіб											
Зм.	Кіл. уч.	Арк	№ док.	Підп.	Дата						
ГАП		Давиденко									
Нач.групи		Давиденко									
Розробив		Давиденко									
План кровлі. Вузол-1, вузол-2.Відомість водостічної системи; Відомість улаштування покрівлі.					<table border="1"> <tr> <td>Стадія</td> <td>Аркуш</td> <td>Аркушів</td> </tr> <tr> <td>АБ</td> <td>9</td> <td>21</td> </tr> </table>	Стадія	Аркуш	Аркушів	АБ	9	21
Стадія	Аркуш	Аркушів									
АБ	9	21									

## Експлікація підлог

Номер приміщення	Тип підлоги у проекті	Схема підлоги	Елементи підлоги та їх товщина	Площа підлоги, м <sup>2</sup>
4,8,12,16,20,27,31,35	3		1- плитка керамічна з глянцевою поверхнею 2- обмазочна гідроізоляція на цементній основі 3- Вірівнююча стяжка -нівелірма Ceresit CN72 -7мм 4-Гідроізоляційний шар Ceresit CR-65-2 шару. 5-Екструдований пінополістерол Europlex. 6-Вирівнюючий шар з розчину М100-20-40мм. 7-Монолітне перекриття	40,69
21,22,23,36,37			1- плитка керамічна з шорсткою поверхнею- 10мм 2- обмазочна гідроізоляція на цементній основі 3- Вірівнююча стяжка -нівелірма Ceresit CN72 -7мм 4-Гідроізоляційний шар Ceresit CR-65-2 шару. 5-Екструдований пінополістерол Europlex. 6-Вирівнюючий шар з розчину М100-20-40мм. 7-Монолітне перекриття	91,17

## Відомість фасадних декорів індивідуального виготовлення

Розміри	Найменування	мп/шт	Кількість	Примітки
400x175x90	Підвіконня	мп	123,52	
60x130x300	Теплий укіс	мп	158,37	
315x300	Піддашковий карниз	мп	156,68	
250x50	Цокольний карниз	мп	121,44	
300x720	Руст	шт	154	
1140x720	Руст	шт	15	
550x50	Міжповерховий карниз	мп	56,32	
	Замковий камінь	шт	36	

## Відомість опорядження приміщень

Номер приміщення	Стеля		Стіни або перегородки		Низ стін або перегородок			Верх стін або перегородок(карніз)		Примітки
	Площа м <sup>2</sup>	Вид опорядження	Площа м <sup>2</sup>	Вид опорядження	м.п.	Вид опорядження	Висота мм	м.п.	Вид опорядження	
4,8,12,16,20,27,31,35	40,69	-шпаклювання -фарбування вологостійкими фарбами	215,72	Гідроізоляція Ceresit CR 65 , Штукатурка, плитка керамічна з глянцевою поверхнею	74,22	плінтус керамічний	50	-	-	
21,22,23,36,37	91,17	-шпаклювання -фарбування вологостійкими фарбами	283,39	Штукатурка, шпаклівка, фарбування акриловими фарбами	103,2	ПВХ плінтус у колір стін	50	-	-	
1,2,3,5,6,7,9,10,11,13,14,15,17,18,19,24,25,26,28,29,30,32,33,34	298,97	-шпаклювання -фарбування водоемульсійним фарбами	1036,72	Штукатурка, шпаклівка, фарбування акриловими фарбами	364,19	ПВХ плінтус у колір стін	50	-	-	

## Відомість віконних металевих ґрат 1го поверху

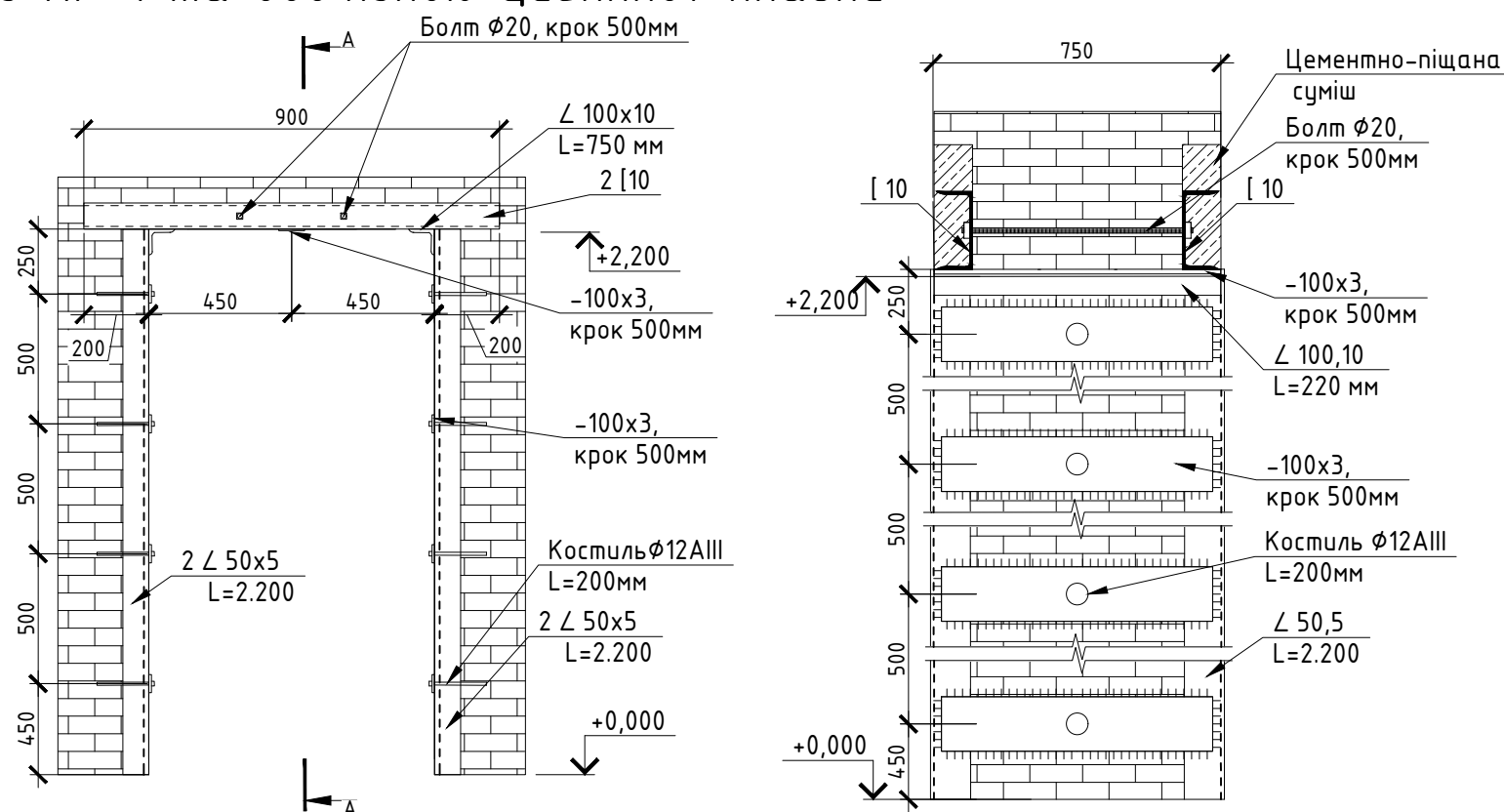
Марка, поз.	Позначення	Найменування	Кільк.мп	Маса, кг	Примітки
Решітка віконна (21 шт.)	ГОСТ 2595	Прут 12x12	115,164	129,36	
	ГОСТ 103-2006	Квадрат труба (25x25x2)	105,42	147,42	
		Загальна вага		276,78	

### Примітки:

- Можлива заміна матеріалів та кольорів опорядження за умови відповідності їх властивостей та погодження із проектувальником.
- Монтаж покриття підлоги виконувати після прокладання комунікацій.
- Металеві решітки розміри уточнювати по місцю

Зм.	Кіл. уч.	Арк	№ док.	Підп.	Дата	Реконструкція нежитлової будівлі під квартири для тимчасового проживання внутрішньо переміщених осіб		
ГАП	Давиденко					Стадія	Аркуш	Аркушів
Нач.групи	Давиденко					АБ	10	21
Розробив	Давиденко					Експлікація підлог. Відомість опорядження приміщень.Відомість фасадних декорів. Відомість металевих ґрат		

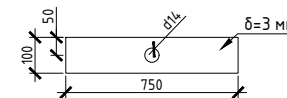
### Схема влаштування дверного прорізу з ПР-1 та обв'язкою цегляної кладки



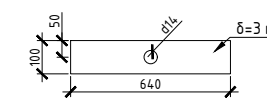
### Специфікація до схеми перемичок(початок)

Марка, поз.	Позначення	Найменування	Кільк.	Маса, кг	Примітки
ПР-1 (6 шт.)	ГОСТ 8509-93	∠50, L=1000мм	12	72,38	
	ГОСТ 103-2006	- 100x3, L= 100мм	12	3,26	
	ГОСТ 8509-93	∠100, L=100мм	12	18,12	
	ГОСТ 8509-93	∠50, L=2200мм	24	208,56	
	ГОСТ 103-2006	- 100x3 з отвором φ14мм, L= 100мм	48	11,28	
	ГОСТ 1759.0-87	Костиль φ12AIII L=200 мм	48	12,9	
		Загальна вага		326,5	
ПР-2 (1 шт.)	ГОСТ 8509-93	∠50, L=1000мм	2	12,06	
	ГОСТ 103-2006	- 100x3, L= 220мм	2	0,55	
	ГОСТ 8509-93	∠100, L=220мм	2	6,64	
	ГОСТ 8509-93	∠50, L=2200мм	4	34,76	
	ГОСТ 103-2006	- 100x3 з отвором φ14мм, L= 220мм	8	4,12	
	ГОСТ 1759.0-87	Костиль φ12AIII L=200 мм	8	2,15	
		Загальна вага		60,28	

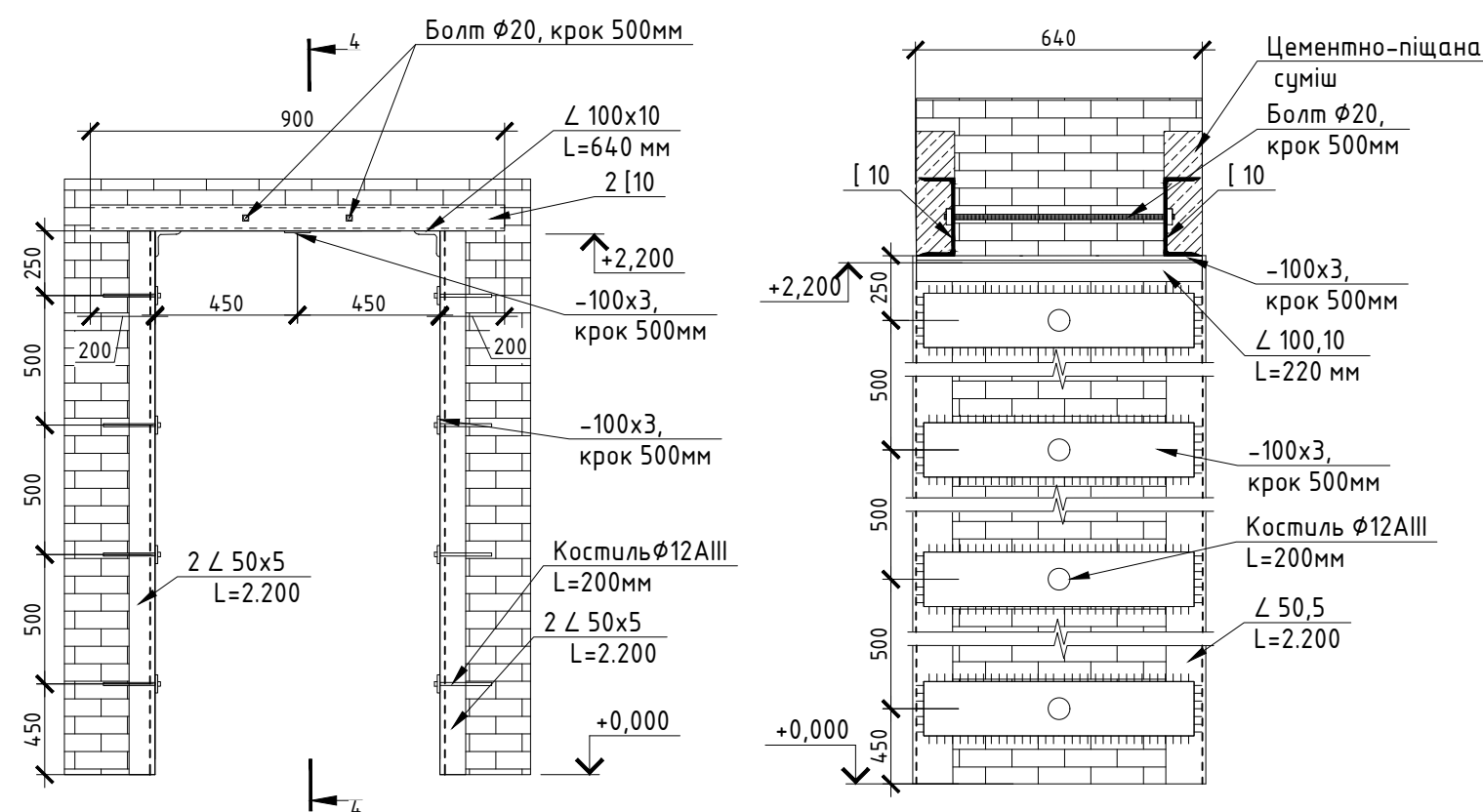
Стягуючі пластини для ПР-1



Стягуючі пластини для ПР-2



### Схема влаштування дверного прорізу з ПР-2 та обв'язкою цегляної кладки



### Загальні вказівки до монтажу перемичок:

1. Дверний проріз влаштовуємо за допомогою перемички та обв'язки цегляної кладки з 4 кутиків 50x5(L=2100мм).
2. Кутики стягуються пластинами 100x3 із отвором посередині пластини φ14 за допомогою зварювання. Пластини 100x3 приєднуються за допомогою костилья φ12 AIII(L=200мм) до цегляної кладки.
3. Для влаштування перемички над двірним прорізом використовувати Кутиками 50x5(L=1600мм). Кутики стягуються за допомогою 2 пластин 100x3(L=100мм, L=220мм), що приварюються до нижніх полок кутиків.
4. Кутиками 50x5(L=2100мм) зварюються кутиками 100x10.

### Примітки:

1. Маркування дверних перемичок див. арк.4 комплекту АБ.
2. Відомість перемичок див. арк.16 комплекту АБ.
2. Відомість дверних прорізів див. арк.4 комплекту АБ.

Реконструкція нежитлової будівлі під квартири для тимчасового проживання внутрішньо переміщених осіб											
Зм.	Кіл. уч.	Арк	№ док.	Підп.	Дата						
ГАП											
Нач.групи											
Розробив											
ПР-1; ПР-2; Специфікація до схеми перемичок (початок)					<table border="1"> <tr> <td>Стадія</td> <td>Аркуш</td> <td>Аркушів</td> </tr> <tr> <td>АБ</td> <td>11</td> <td>21</td> </tr> </table>	Стадія	Аркуш	Аркушів	АБ	11	21
Стадія	Аркуш	Аркушів									
АБ	11	21									



## Специфікація заповнення дверних прорізів

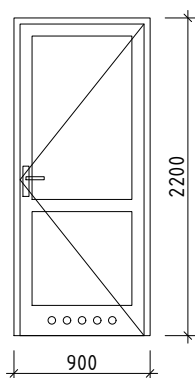
Марка Поз.	Позначення	Найменування	Кількість, шт.			Примітка
			Відм. 0,000	Відм. +3,400	Заг. кількість	
ДП-1	Індивідуальне виготовлення	Двері металопластикові, засклені ударостійким матеріалом, ущільнені в притворах, обладнані приладами самозачинення, розмір 900x2200(н), лівобічне відкривання, з противоударною смугою	15	9	14	
ДП-2	Індивідуальне виготовлення	Двері металопластикові, глухі, розмір 1260x2200(н), лівобічне відкривання	1	-	1	
ДП-3	Індивідуальне виготовлення	Двері металеві, протипожежні, EI 15, ущільнені в притворах, утеплені, прибори самозачинення, без замків і запорів, глухі, розмір 1260x2200(н), правобічне відкривання	2	-	2	
ДП-4	Індивідуальне виготовлення	Двері металеві, протипожежні, EI 15, ущільнені в притворах, утеплені, прибори самозачинення, без замків і запорів, глухі, розмір 1390x1940(н), правобічне відкривання	1	-	1	
ДП-5	Індивідуальне виготовлення	Двері металеві, протипожежні, EI 15, ущільнені в притворах, прибори самозачинення, без замків і запорів, глухі, розмір 900x2200(н), правобічне відкривання	4	3	7	

### Примітки:

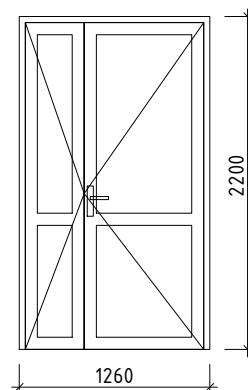
- Всі лінійні розміри дверей уточнює фірма-підрядник перед виготовленням дверей.
- Металопластикові двері повинні бути виконані у відповідності до вимог ДСТУ Б В.2.6-15-99 "Вікна та двері полівінілхлоридні" та ДБН В.2.2-17:2006 Будинки і споруди. Доступність будинків і споруд для маломобільних груп населення
- Монтаж металопластикових дверей повинен бути виконан у відповідності до вимог ДСТУ-Н Б В.2.6-146:2010. "Настанова щодо проектування й улаштування вікон та дверей. Загальні технічні умови."
- Товщина елементів жорсткості, виготовлених з оцинкованої сталі повинна бути не менше ніж 1,5 мм.
- Опір теплопередачі для дверних блоків 0,6(м<sup>2</sup>\*К)/Вт. Дані конструкції відповідають вимогам ДБН В.2.6-31.2016 "Теплова ізоляція будівель".
- Ця специфікація не включає в себе раніше встановлені двері.
- Протипожежні двері повинні мати сертифікат "Укрседро", що виданий Держцентром сертифікації виробів протипожежного призначення при МВС України.
- Протипожежні двері обладнати приборами самозачинення та ущільненням в притворах.
- Заповнювач в сендвіч-панелях - мінеральна вата.

### Схеми заповнення дверних прорізів

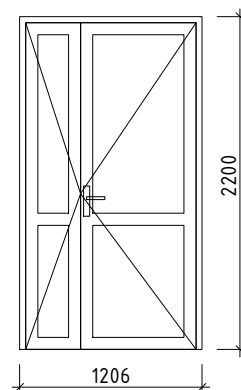
ДП-1



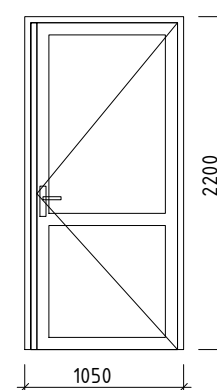
ДП-2



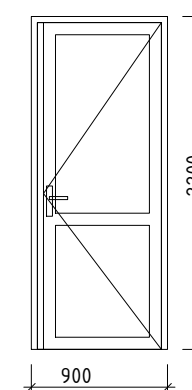
ДП-3



ДП-4



ДП-5



Погоджено

Взам. інв. №

Підпис і дата

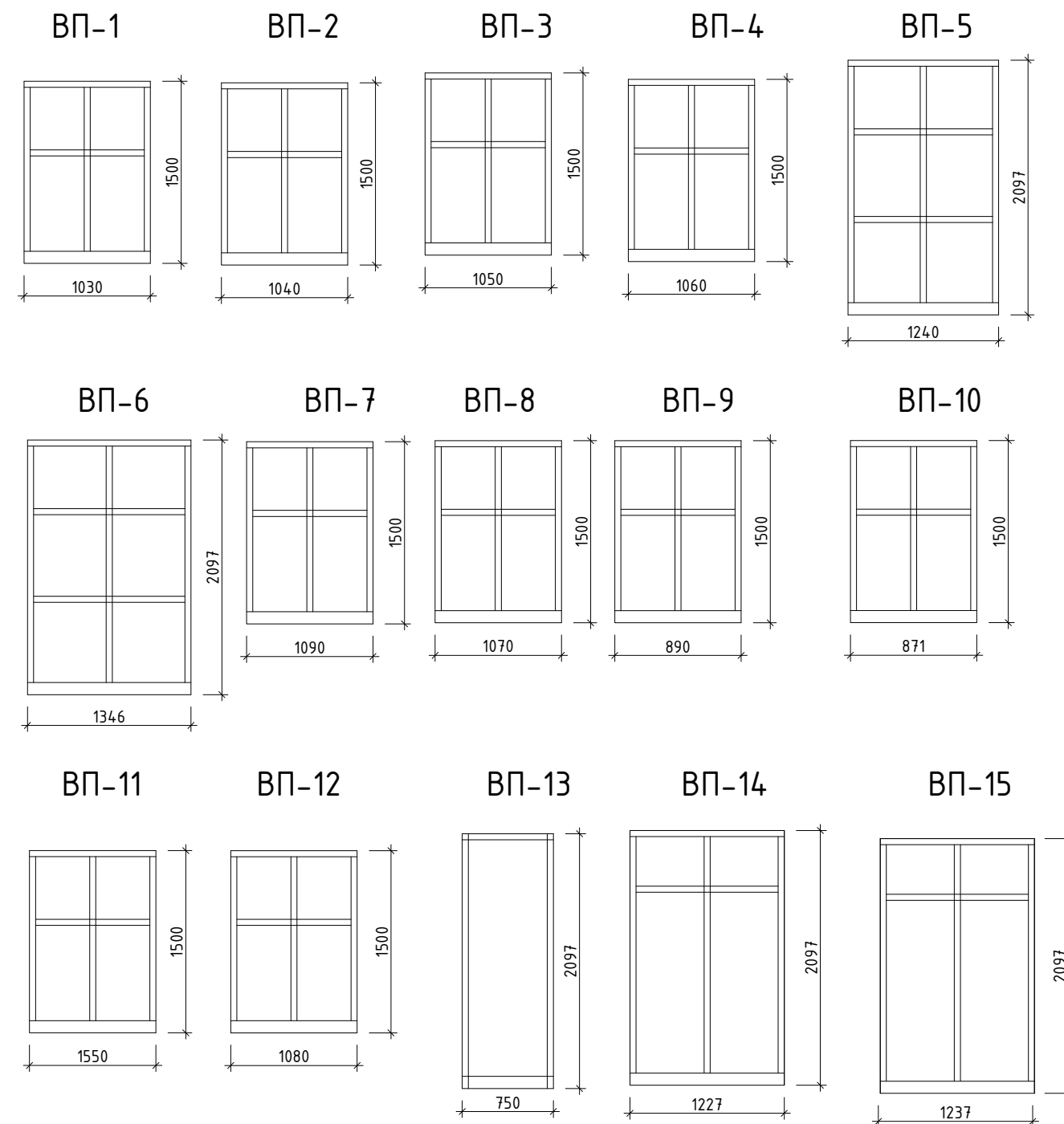
інв. № подл.

						Реконструкція нежитлової будівлі під квартири для тимчасового проживання внутрішньо переміщених осіб		
Зм.	Кіл. уч.	Арк	№ док.	Підп.	Дата			
ГАП		Давиденко				Стадія	Аркуш	Аркушів
Нач.групи		Давиденко				АБ	13	21
Розробив		Давиденко				Схеми заповнення дверних прорізів. Специфікація заповнення дверних прорізів		

## Специфікація заповнення віконних прорізів

Марка Поз.	Позначення	Найменування	Кількість, шт.		Примітка
			Відм. 0,000	Заг. кількість	
ВП-1	Індивідуальне виготовлення	Вікна металопластикові, енергозберігаючі, розмір 1030x1500мм, праве відкривання	1	1	
ВП-2	Індивідуальне виготовлення	Вікна металопластикові, енергозберігаючі, розмір 1040x1500мм, праве відкривання	2	2	
ВП-3	Індивідуальне виготовлення	Вікна металопластикові, енергозберігаючі, розмір 1050x1500мм, праве відкривання	2	2	
ВП-4	Індивідуальне виготовлення	Вікна металопластикові, енергозберігаючі, розмір 1060x1500мм, праве відкривання	3	3	
ВП-5	Індивідуальне виготовлення	Вікна металопластикові, енергозберігаючі, розмір 1240x2097мм, праве відкривання	1	1	
ВП-6	Індивідуальне виготовлення	Вікна металопластикові, енергозберігаючі, розмір 1346x2097мм, глухе	1	1	
ВП-7	Індивідуальне виготовлення	Вікна металопластикові, енергозберігаючі, розмір 1090x1500мм, праве відкривання	2	2	
ВП-8	Індивідуальне виготовлення	Вікна металопластикові, енергозберігаючі, розмір 1070x1500мм, із відкидною стулкою	1	1	
ВП-9	Індивідуальне виготовлення	Вікна металопластикові, енергозберігаючі, розмір 890x1500мм, праве відкривання	1	1	
ВП-10	Індивідуальне виготовлення	Вікна металопластикові, енергозберігаючі, розмір 871x1500мм, праве відкривання	1	1	
ВП-11	Індивідуальне виготовлення	Вікна металопластикові, енергозберігаючі, розмір 1550x1500мм, глухе	1	1	
ВП-12	Індивідуальне виготовлення	Вікна металопластикові, енергозберігаючі, розмір 1080x1500мм, праве відкривання	1	1	
ВП-13	Індивідуальне виготовлення	Вікна металопластикові, енергозберігаючі, розмір 750x2097мм, глухе	1	1	
ВП-14	Індивідуальне виготовлення	Вікна металопластикові, енергозберігаючі, розмір 1227x2097мм, глухе	1	1	

## Схеми заповнення віконних прорізів



### Примітки:

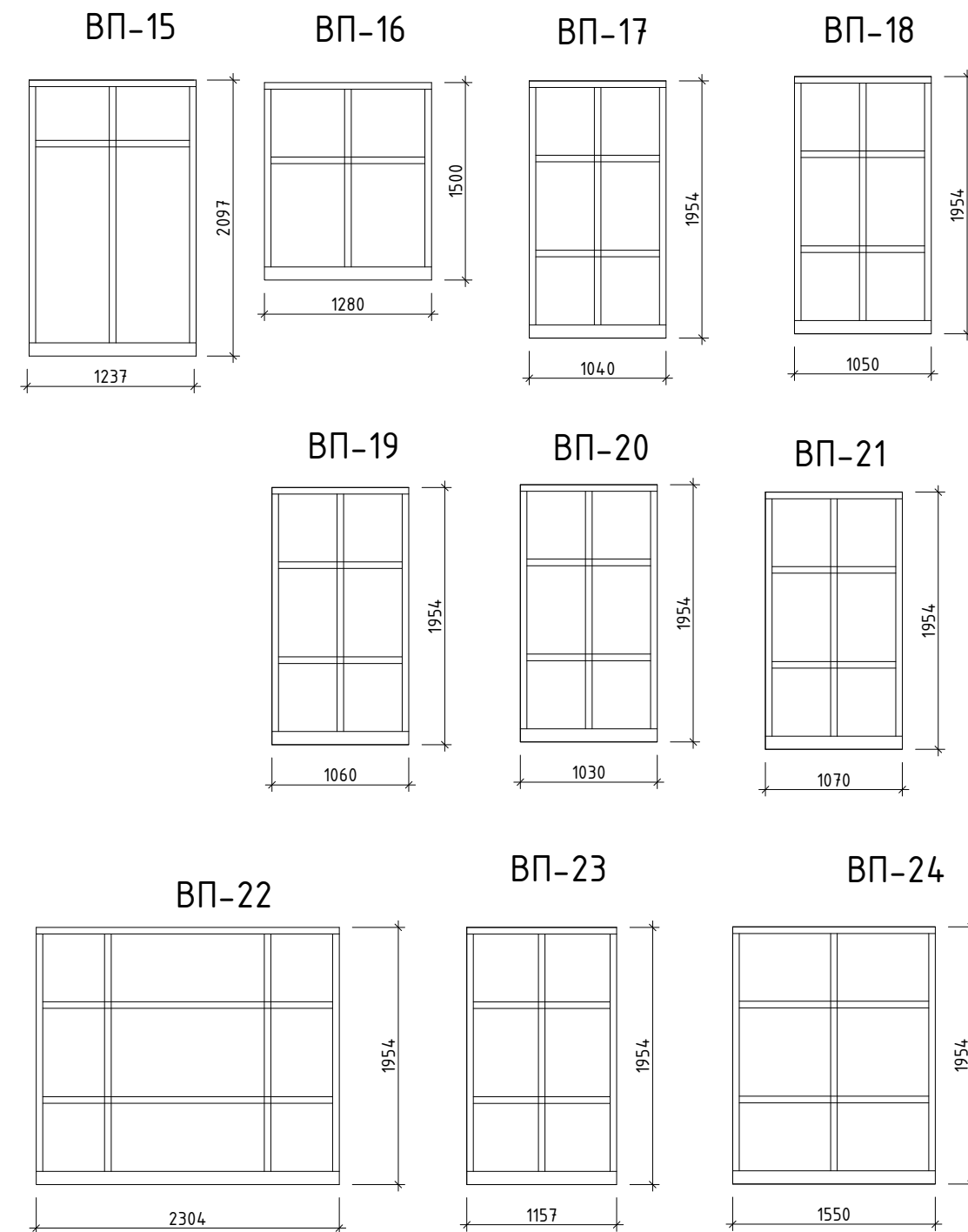
- Всі лінійні розміри вікон уточнює фірма-підрядник перед їх монтажем.
- Металопластикові вікна повинні бути виготовлені у відповідності до вимог ДСТУ Б В.2.6-15:2011 "Вікна та двері полівінілхлоридні. Загальні технічні умови".
- Монтаж металопластикових вікон повинен бути виконан у відповідності до вимог ДСТУ-Н Б В.2.6-146:2010. "Настанова щодо проектування й улаштування вікон та дверей. Загальні технічні умови."
- Товщина елементів жорсткості, виготовлених з оцинкованої сталі повинна бути не менше ніж 1,5 мм.
- Опір теплопередачі для віконних блоків блоків 0,75(м<sup>2</sup>\*К)/Вт. Дані конструкції відповідають вимогам ДБН В.2.6-31.2016 "Теплова ізоляція будівель".

						Реконструкція нежитлової будівлі під квартири для тимчасового проживання внутрішньо переміщених осіб		
Зм.	Кіл. уч.	Арк	№ док.	Підп.	Дата	Стадія	Аркуш	Аркушів
ГАП						АБ	14	21
Нач. групи						Схеми заповнення віконних прорізів ВП-1-ВП-15. Специфікація заповнення віконних прорізів ВП-1-ВП-14		
Розробив								

## Специфікація заповнення віконних прорізів

Марка Поз.	Позначення	Найменування	Кількість, шт.			Примітка
			Відм. 0,000	Відм. +3,400	Заг. кількість	
ВП-15	Індивідуальне виготовлення	Вікна металопластикові, енергозберігаючі ,розмір 930x1790мм, праве відкривання	1		1	
ВП-16	Індивідуальне виготовлення	Вікна металопластикові, енергозберігаючі ,розмір 1120x1440мм, праве відкривання	1		1	
ВП-17	Індивідуальне виготовлення	Вікна металопластикові, енергозберігаючі ,розмір 1090x1380мм, праве відкривання		2	2	
ВП-18	Індивідуальне виготовлення	Вікна металопластикові, енергозберігаючі ,розмір 1110x1360мм, праве відкривання		2	2	
ВП-19	Індивідуальне виготовлення	Вікна металопластикові, енергозберігаючі ,розмір 1110x980мм, праве відкривання		2	2	
ВП-20	Індивідуальне виготовлення	Вікна металопластикові, енергозберігаючі ,розмір 1420x990мм, глухе		3	3	
ВП-21	Індивідуальне виготовлення	Вікна металопластикові, енергозберігаючі ,розмір 1120x970мм, праве відкривання		1	1	
ВП-22	Індивідуальне виготовлення	Вікна металопластикові, енергозберігаючі ,розмір 820x640мм, із відкидною стулкою		1	1	
ВП-23	Індивідуальне виготовлення	Вікна металопластикові, енергозберігаючі ,розмір 1000x1890мм, праве відкривання		1	1	
ВП-24	Індивідуальне виготовлення	Вікна металопластикові, енергозберігаючі ,розмір 990x1890мм, праве відкривання		1	1	

## Схеми заповнення віконних прорізів



### Примітки:

1. Всі лінійні розміри вікон уточнює фірма-підрядник перед їх монтажем .
2. Металопластикові вікна повинні бути виготовлені у відповідності до вимог ДСТУ Б В.2.6-15:2011 "Вікна та двері полівінілхлоридні. Загальні технічні умови."
3. Монтаж металопластикових вікон повинен бути виконан у відповідності до вимог ДСТУ-Н Б В.2.6-146:2010. "Настанова щодо проектування й улаштування вікон та дверей. Загальні технічні умови."
4. Товщина елементів жорсткості, виготовлених з оцинкованої сталі повинна бути не менше ніж 1,5 мм.
5. Опір теплопередачі для віконних блоків блоків 0,75(м2\*К)/Вт. Дані конструкції відповідають вимогам ДБН В.2.6-31.2016 "Теплова ізоляція будівель".

							Реконструкція нежитлової будівлі під квартири для тимчасового проживання внутрішньо переміщених осіб					
Зм.	Кіл. уч.	Арк	№ док.	Підп.	Дата				Стадія	Аркуш	Аркушів	
ГАП									АБ	15	21	
Нач. групи												
Розробив									Схеми заповнення віконних прорізів ВП-15;-ВП-24 Специфікація заповнення віконних прорізів ВП-15;-ВП-24			

3  
Арк19

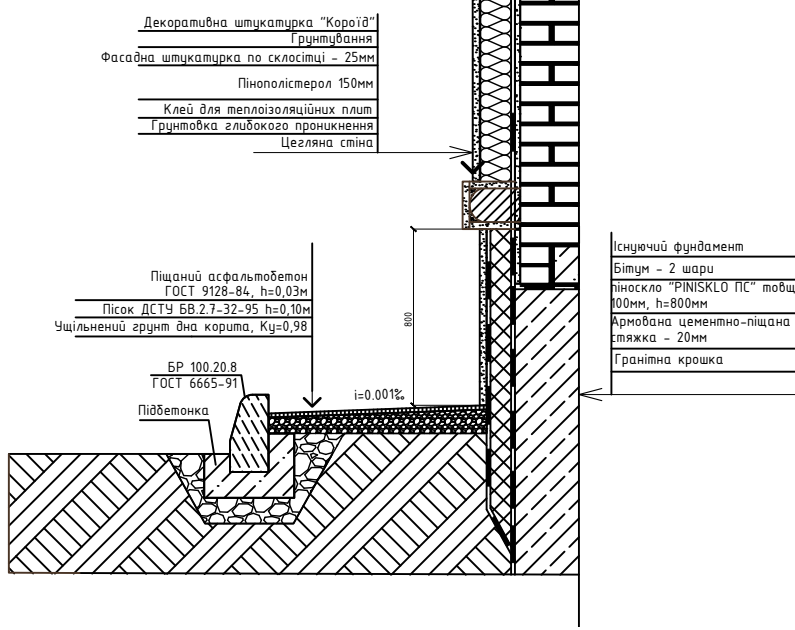
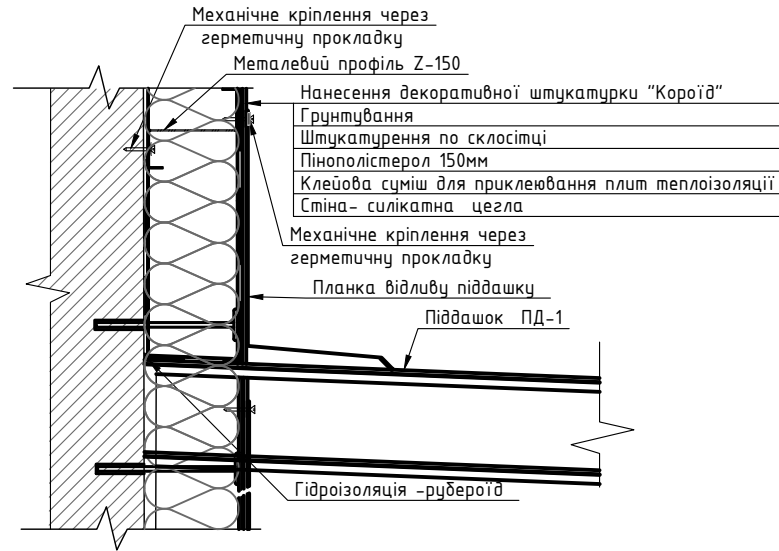
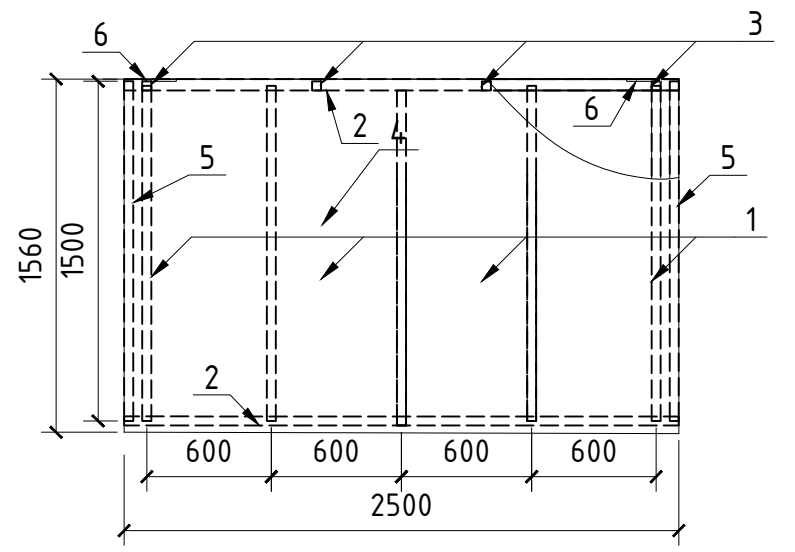
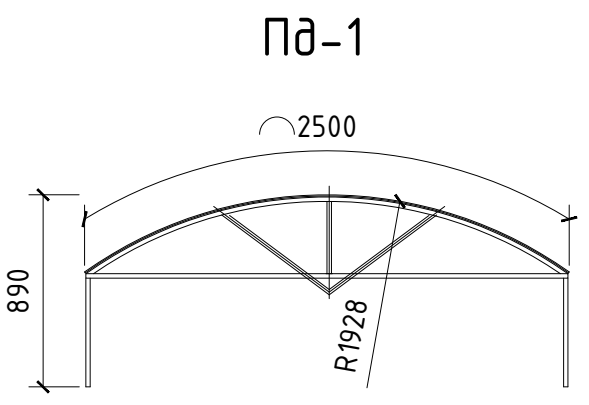
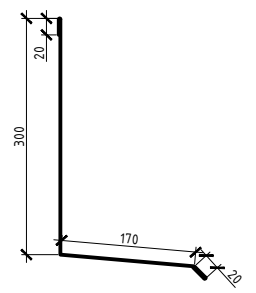


Схема утеплення фасаду та примикання ПД-1 до стіни



Планка відливу піддашку



Специфікація ПД-1 (2шт)

Поз.	Найменування	Довжина мм	Кількість	Маса од.,кг	Всього
	ПД-1		2	76,41	152,82
1	труба 40x20x2	1650	5	3,05	15,25
2	кутик 50x50x5	2500	2	9,43	18,85
3	труба 40x40x2	600	4	1,46	5,84
4	профільований лист С10(0,7x1650),	2500	1	26,81	26,81
5	труба 40x40x2	1500	2	3,66	7,32
6	пластина 150x10	170	4	0,31	1,24
7	Розпірний анкер φ12	100	16	0,07	1,1
Загальна вага:					76,41

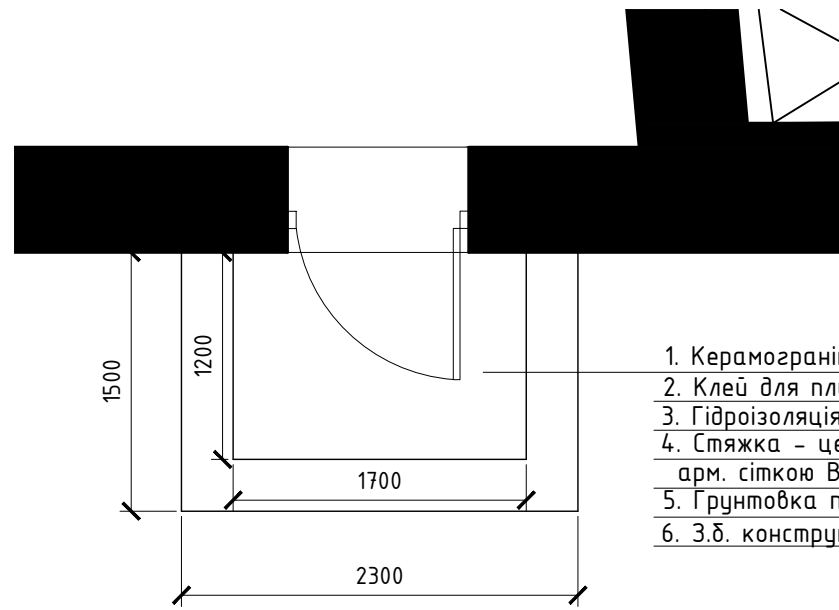
Примітки:

1. Розміри уточнити за місцем.
2. Всі металеві конструкції - зварні Зварювання робити електродами Э-42, катет шва по меншій стороні зварюваних елементів.
3. Зварні елементи зачистити.
4. Всі металоконструкції пофарбувати емалями ПФ-115 за два рази.
5. Розпірні анкери виготовлено згідно ГОСТ 7798-70, сталеві листи згідно ГОСТ 19903-74, труби квадратні згідно ГОСТ 8639-82, кутики рівнополічкові згідно ГОСТ 8509-93.
6. Усі металеві конструкції запроектовані зі сталі марки С235.

						Реконструкція нежитлової будівлі під квартири для тимчасового проживання внутрішньо переміщених осіб		
Зм.	Кіл. уч.	Арк	№ док.	Підп.	Дата	Стадія	Аркуш	Аркушів
ГАП						АБ	16	21
Нач.групи						Вузел 3; Схема утеплення фасаду та примикання ПД-1. Специфікація ПД-1.		
Розробив								



4  
Арк.18

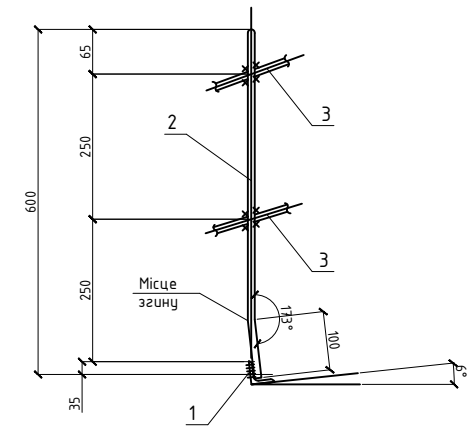
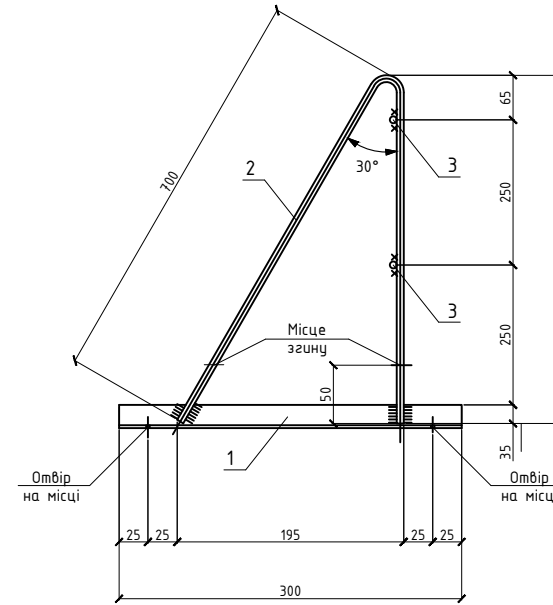


1. Керамограніт з антиковзаючим покриттям - 9 мм/
2. Клей для плитки по типу Ceresit CM 117 рго - 4 мм/
3. Гідроізоляція по типу Ceresit CR 66 - 2мм/
4. Стяжка - цементно піщаний розчин М150 арм. сіткою ВР1 Ø4мм яч. 150х150мм - 35мм/
5. Грунтовка по типу Ceresit СТ 14/
6. З.б. конструкції - див.розділ КЖ/

СПЕЦИФІКАЦІЯ МАТЕРІАЛІВ ВІКОННИХ ГРАТ

Марка, поз.	Позначення	Найменування	Кільк. мп.	Маса од., кг	Загальна маса, кг
1	ГОСТ 30245-94	□ 25x25x2	19	1,44	27,36
2	ДСТУ 3760-06	Ø12 А240С,	5,06	0,882	4,46
				Всього	31,82

ОГ-1



СПЕЦИФІКАЦІЯ МАТЕРІАЛІВ ОГОРОЖІ ОГ-1

Марка, поз.	Позначення	Найменування	Кільк. шт.	Маса од., кг	Загальна маса, кг
		Металева огорожа ОГ-1			
1	ГОСТ 8509-93	Л 40x5, L= 590мм	56	1,73	96,88
2	ДСТУ 3760-06	Ø12 А240С, L=1300мм	67	1,15	77,05
3	ДСТУ 3760-06	Ø12 А240С, L=95 м.п.		1,15	140,3

ПРИМІТКИ:

1. Зварювання проєктованих металевих конструкцій виконувати по ГОСТ 5264-80 електродами типу Е-42А по ГОСТ 9467-90. Висота зварних швів не більше товщини зварних елементів.
2. Всі металоконструкції очистити від іржі і покрити емаллю ПФ-115 у два шари по ґрунту ПФ-20 в один шар.
3. Перед початком будівельних робіт провести контрольний прорахунок матеріалів. Всі розміри уточнити за місцем і узгодити з замовником.

Погоджено

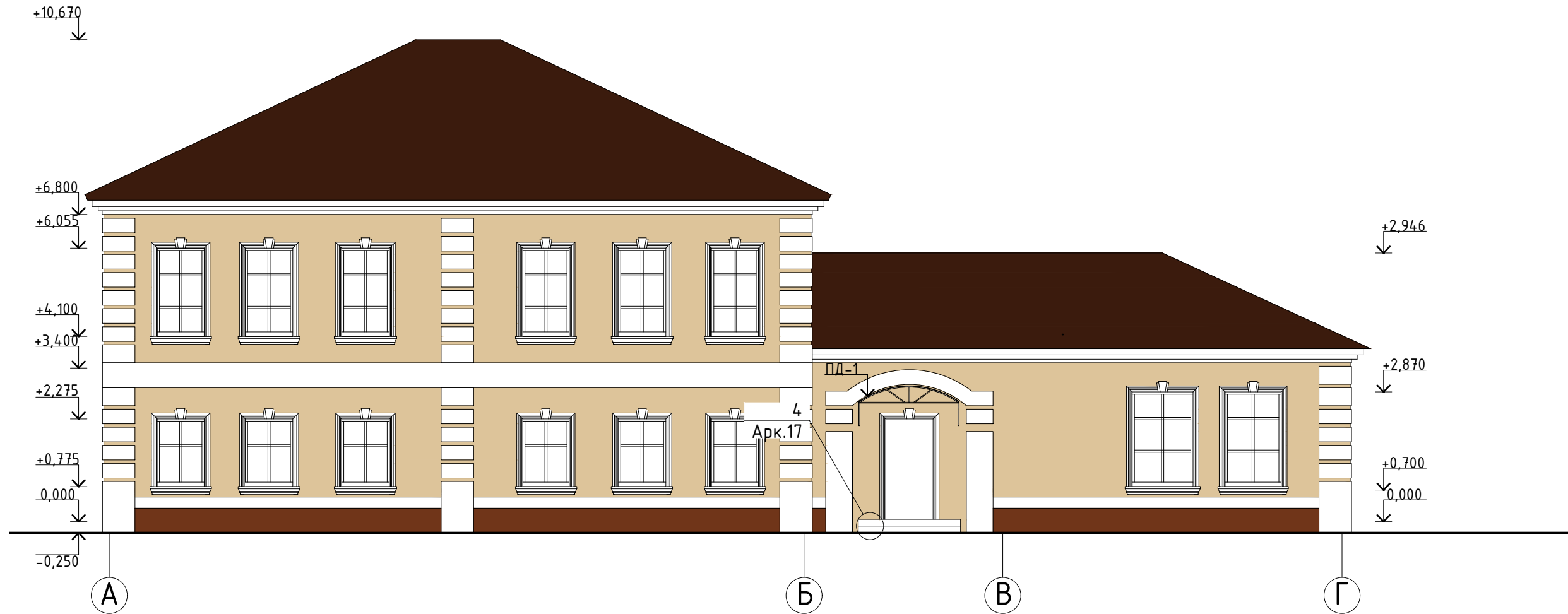
Взам. інв. №

Підпис і дата

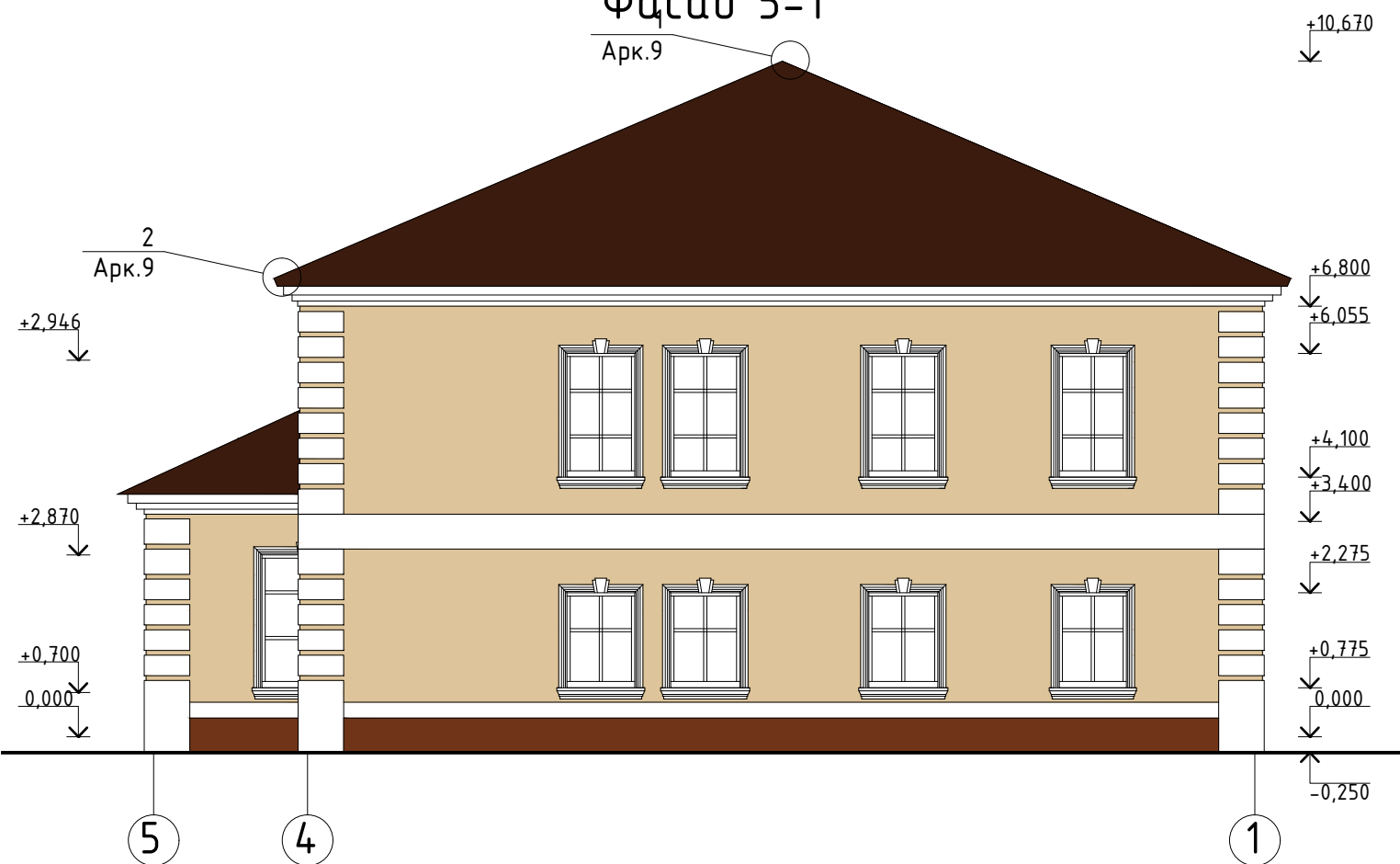
інв. № подл.

Зм.	Кіл. уч.	Арк	№ док.	Підп.	Дата
Реконструкція нежитлової будівлі під квартири для тимчасового проживання внутрішньо переміщених осіб					
ГАП					
Нач.групи					
Розробив					
Вузол 4; Специфікація матеріалів віконних ґрат. Специфікація матеріалів ОГ-1					
			Стадія	Аркуш	Аркушів
			АБ	17	21

# Фасад А-Г



# Фасад 5-1



## Відомість оздоблювальних матеріалів

№	Найменування і позначення матеріалу	Найменування і номер еталону кольору	Кіл-ть, м <sup>2</sup>	Примітки
Оздоблювальні матеріали				
1	Фасадна штукатурка короїд	RAL 1014	504,39	
2	Фасадна силікатна фарба для декорів	Білий	398,3	
3	Гранітна крошка	RAL 8011	52,8	

Зм.	Кіл. уч.	Арк	№ док.	Підп.	Дата	Реконструкція нежитлової будівлі під квартири для тимчасового проживання внутрішньо переміщених осіб		
ГАП						Стадія	Аркуш	Аркушів
Нач.групи						АБ	18	21
Розробив						Фасад А-Г; Фасад 5-1; Відомість оздоблювальних матеріалів		

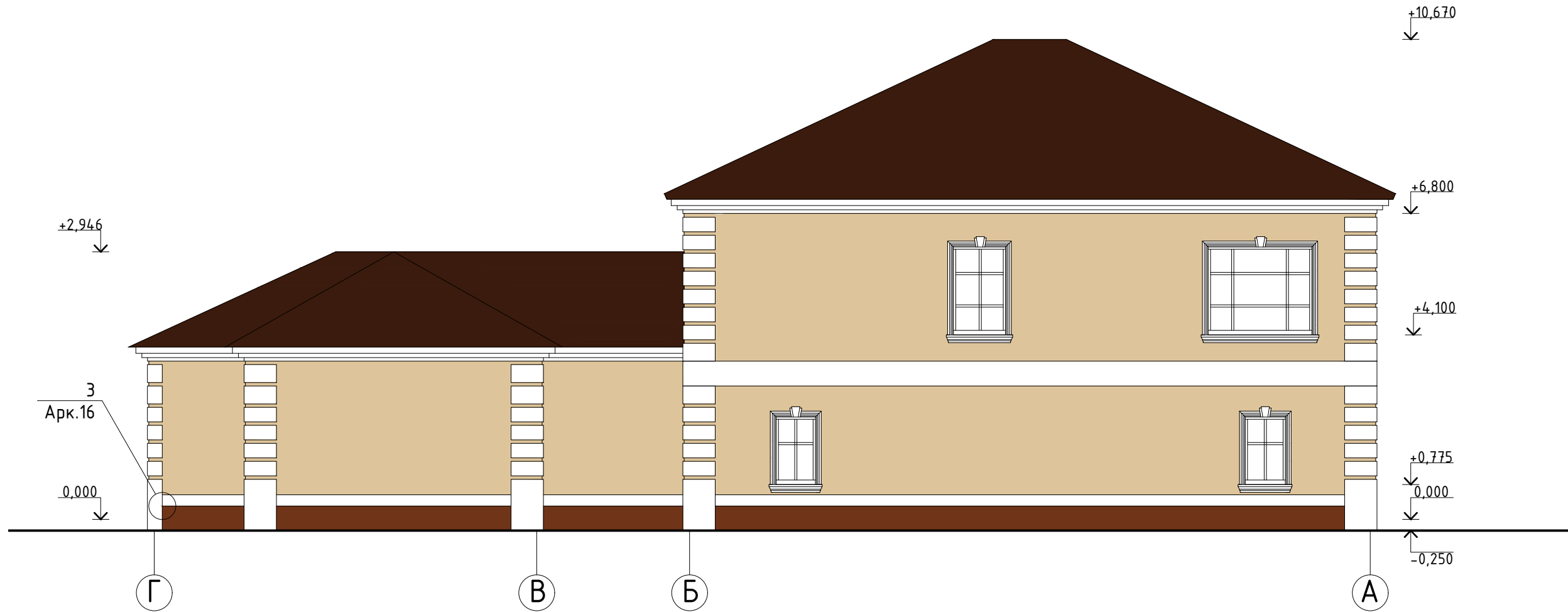
Погоджено

Взам. інв. №

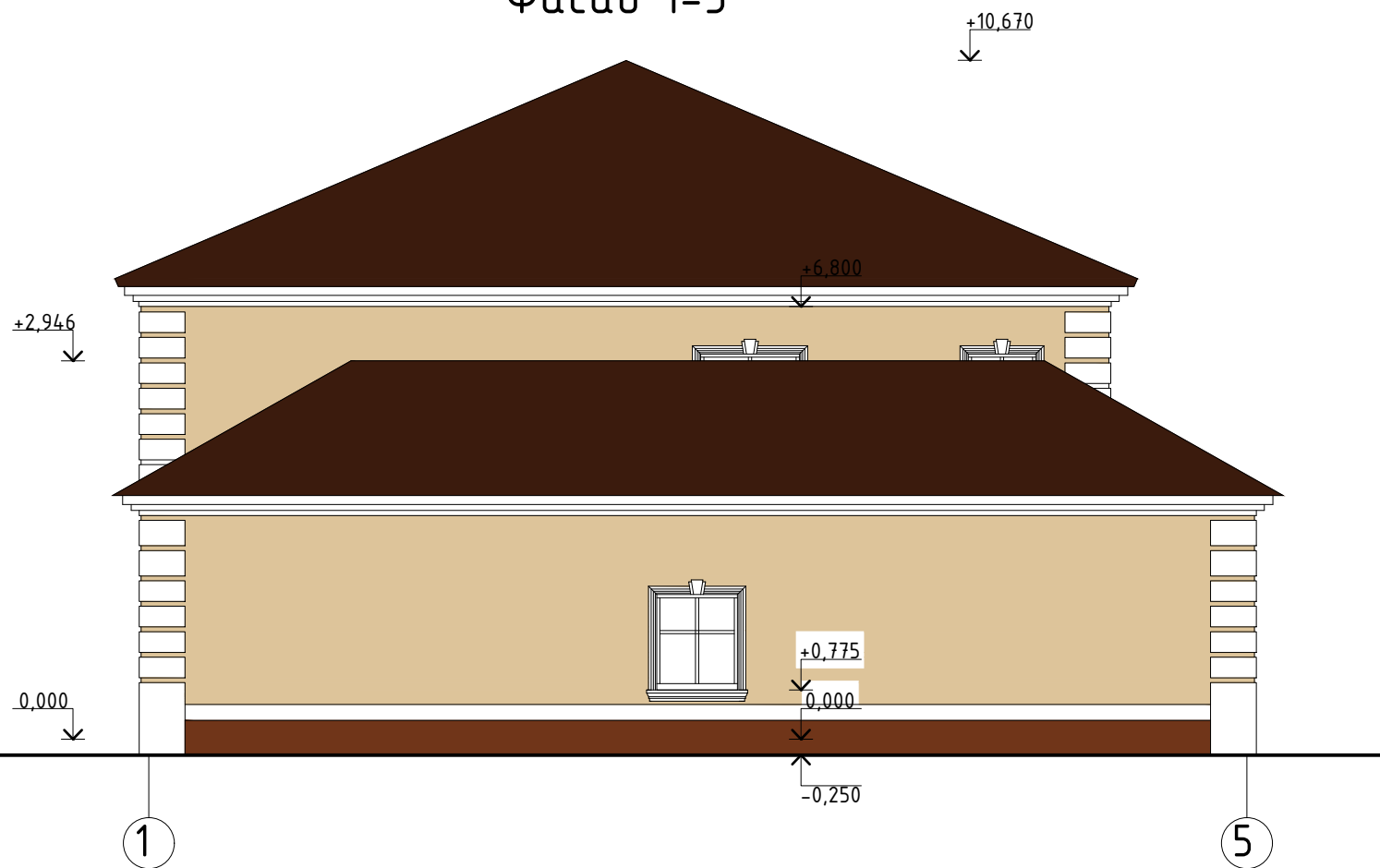
Підпис і дата

інв. № подл.

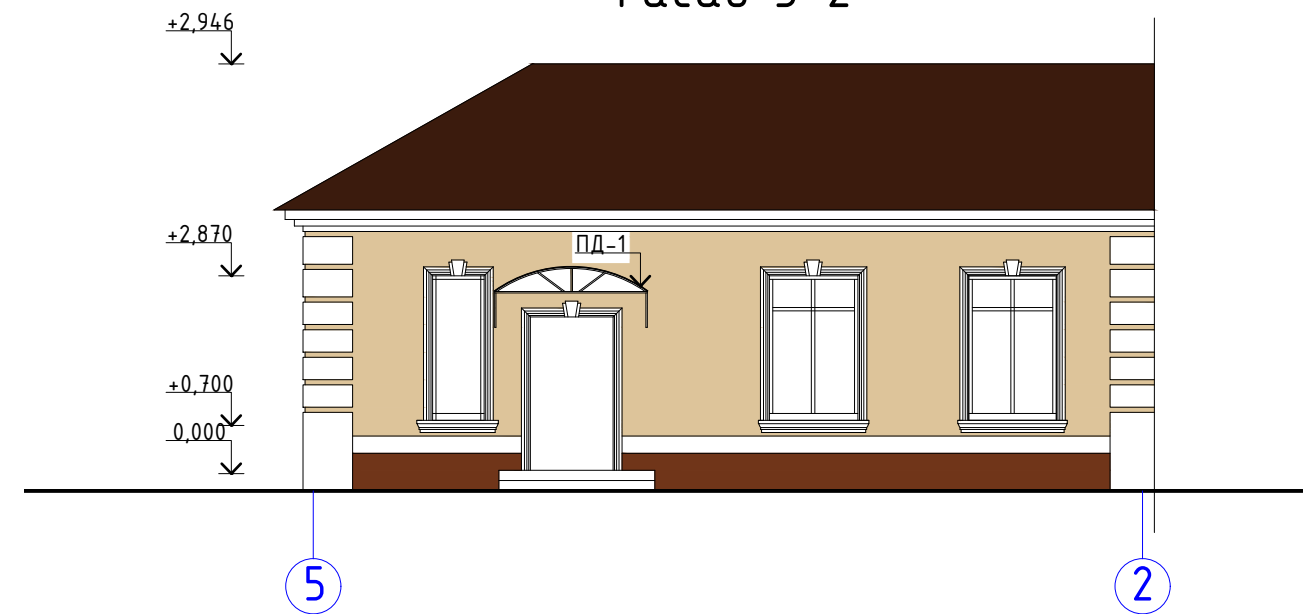
Фасад Г-А



Фасад 1-5



Фасад 5-2



Зм.	Кіл. уч.	Арк	№ док.	Підп.	Дата	Реконструкція нежитлової будівлі під квартири для тимчасового проживання внутрішньо переміщених осіб		
ГАП						Стадія	Аркуш	Аркушів
Нач.групи						АБ	19	21
Розробив						Фасад Г-А; Фасад 1-5; Фасад 5-2		
						Формат А3		

Погоджено

Взам. інв. №

Підпис і дата

інв. № подл.



