



**Жилые дома, блок-секции:**

- 17-этажная блок-секция - 222 серия;
- 25-этаж. блок-секция - 222 серия;
- 9, 16-этаж. блок-секция - И 155 серия;
- 14-18 - ГМС-1.

**- Малоэтажная застройка:  
(при наличии типовых серий)**

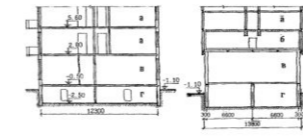
- таунхаусы - 500 м.кв.;
- жилые дома 4-5-этаж. секционные.

**- Школы:**

- школа на 600-800-960 учащихся;

**- Детские сады:**

- типовой проект дет.сада на 180-200 мест.;
- типовой проект на дет.сады-ясли - 120 мест.



Концепция застройки территории со сложными инженерно-геологическими условиями, жилой квартал с объектами социальной, досуговой инфраструктуры.

Этажность 5-25 этажей.  
 Проект разработан в составе авторской группы:  
 Автор проекта: Хамрокулов Алишер Асламович.